



Φανταστικά πλάσματα και ζώα στα αγγεία του Μουσείου Κυκλαδικής Τέχνης

Σε ποιες αισθήσεις/συστήματα αναφέρεται:.....	2
Στόχοι:	2
Υλικά	2
Διαδικασία:.....	3
Προεργασία	3
Βήμα 1: Σχέδιο	3
Βήμα 2: Ζωγραφική	3
Τροποποιήσεις / Προσαρμογές.....	3
Δυσκολίες Λεπτής Κινητικότητας	3
Δυσκολίες Αδρής Κινητικότητας	4
Προβλήματα Όρασης	4
Εικόνες – Αγγεία	5



Σε ποιες αισθήσεις/συστήματα αναφέρεται:

- αφή
- ακοή
- γεύση
- όσφρηση
- όραση

Στόχοι:

- Ανάπτυξη της φαντασίας
- Αλληλεπίδραση με τα χρώματα και εξερεύνηση της υγρής τεχνικής με νερομπογιές
- Ρύθμιση ιδιοδεκτικότητας (π.χ. να μην πιέζει πολύ το πινέλο στο χαρτί και σκιστεί)
- Εξάσκηση της λεπτής κινητικότητας: μέσα από τους λεπτούς χειρισμούς δακτύλων-χεριών (δύναμη, σταθερότητα και θέση), τον έλεγχο του πινέλου, τον έλεγχο του καρπού και του βραχίονα, της λαβής και χρήσης του ψαλιδιού, και την ανάπτυξη της οπτικής αντίληψης και του οπτικοκινητικού συντονισμού,
- Οργάνωση δραστηριότητας με αρχή-μέση-τέλος, βελτίωση συγκέντρωσης οριοθέτηση (ακολουθία εντολών),
- Υπέρβαση αισθητηριακών δυσκολιών (π.χ. δυσανεξία σε απτικά και οπτικά ερεθίσματα).
- Ανάπτυξη της οπτικής αντίληψης

Υλικά:

- Κηρομπογιές/λαδοπαστέλ
- Βούρτσες/πινέλα/ρολά/σφουγγάρια
- Νερό
- Κύπελλα/ μπολ
- Χαρτοπετσέτες
- Εφημερίδες
- Λευκό χαρτί σχεδίασης A4, A3



Διαδικασία:

Προεργασία

Καλύψτε το τραπέζι και το πάτωμα με εφημερίδες. Γεμίστε τα κύπελλα με νερό και τοποθετήστε τα στο τραπέζι. Ιδανικά να μη μοιράζονται το ίδιο κύπελλο πάνω από 2 παιδιά.

Βήμα 1: Σχέδιο

1. Η δραστηριότητα περιλαμβάνει τη δημιουργία ενός φανταστικού πλάσματος.
2. Παρουσιάστε στα παιδιά διάφορα ζώα που απεικονίζονται στα αγγεία, ακόμα και μέρη αυτών των ζώων μπορούν να συμπεριληφθούν στο σχέδιο. Για παράδειγμα, το ζώο μπορεί να έχει φτερά (όπως η σφίγγα....) έτσι ώστε να μπορεί να πετάει και να βλέπει όλο τον κόσμο από ψηλά, ή μπορεί να έχει μεγάλα νύχια (όπως η σειρήνα..) και δόντια που του επιτρέπουν να προστατεύσει τον εαυτό του.
3. Μοιράστε σε κάθε παιδί μια κόλλα λευκό χαρτί.
4. Τα παιδιά χρησιμοποιούν λαδοπαστέλ ή κηρομπογιές για να σχεδιάσουν το πλάσμα της φαντασίας τους. Ενθαρρύνετε τα παιδιά να συμπεριλάβουν μέρη από τουλάχιστον 2 ζώα.

ΣΗΜΕΙΩΣΗ: τα φωτεινά λαδοπαστέλ/κηρομπογιές δημιουργούν μεγαλύτερη αντίθεση με τις νερομπογιές.

Βήμα 2: Ζωγραφική

Χρησιμοποιώντας νερομπογιές, τα παιδιά ζωγραφίζουν πάνω στο σχέδιο. Όσο πιο σκούρο και έντονο είναι το χρώμα, τόσο μεγαλύτερη αντίθεση θα κάνει με την κηρομπογιά/λαδοπαστέλ.

Τροποποιήσεις / Προσαρμογές

Δυσκολίες Λεπτής Κινητικότητας

Κολλήστε το χαρτί στο τραπέζι, επιτρέποντας στο παιδί να εστιάσει στη δραστηριότητα.

Χρησιμοποιήστε μια μεγαλύτερη βούρτσα/πινέλο, ρολό ή σφουγγάρι και ένα μεγαλύτερο μπολ με νερό.



Χρησιμοποιήστε τα σχέδια του φύλλου εργασίας σαν οδηγό, όπου τα παιδιά θα ζωγραφίσουν το περίγραμμα των σχεδίων με κηρομπογιά και θα γεμίσουν έπειτα το εσωτερικό του με νερομπογιές.

Ή

Κόψτε το περίγραμμα των σχεδίων στο φύλλο εργασίας, και κολλήστε τα βάζοντας χαρτοταινία στο πίσω μέρος τους, σε ένα χαρτί Α3. Έπειτα ενθαρρύνετε τα παιδιά να ζωγραφίσουν ελεύθερα όλη την επιφάνεια του χαρτιού Α3 (καλύπτοντας και το σχέδιο) με χρώματα χρησιμοποιώντας ρολό ή σφουγγάρι αντί για πινέλο. Έπειτα ξεκολλήστε το σχέδιο από την επιφάνεια του χαρτιού.

Δυσκολίες Αδρής Κινητικότητας

Χρησιμοποιήστε ένα επιτραπέζιο καβαλέτο.

Προβλήματα Όρασης

Παρέχετε σκουρόχρωμα λαδοπαστέλ/κηρομπογιές και ανοιχτόχρωμες νερομπογιές για να δημιουργήσετε μεγαλύτερη αντίθεση.



Αμφορίσκος κορινθιακού
εργαστηρίου,
6^{ος} αιώνας π.Χ.





Αμφορίσκος κορινθιακού εργαστηρίου, 6^{ος}
αιώνας π.Χ.



Πυξίδα, αγγείο για κοσμήματα, με κάλυμμα διακοσμημένο με τέσσερα ειδώλια αλόγων, 760-750 π.Χ.

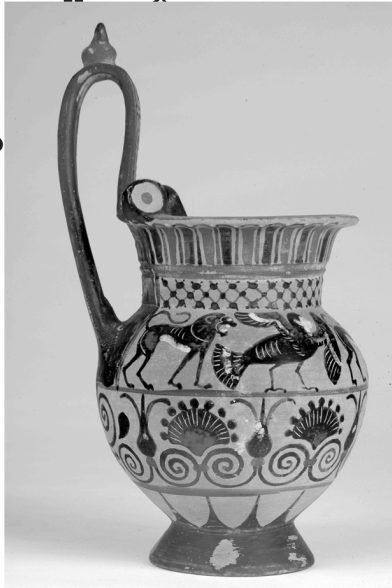


Πυξίδα, αγγείο για κοσμήματα, με κάλυμμα διακοσμημένο με τέσσερα ειδώλια αλόγων, 760-750 π.Χ.





Πήλινο μελανόμορφο αγγείο αρχαϊκής εποχής, 525-500 π.Χ.

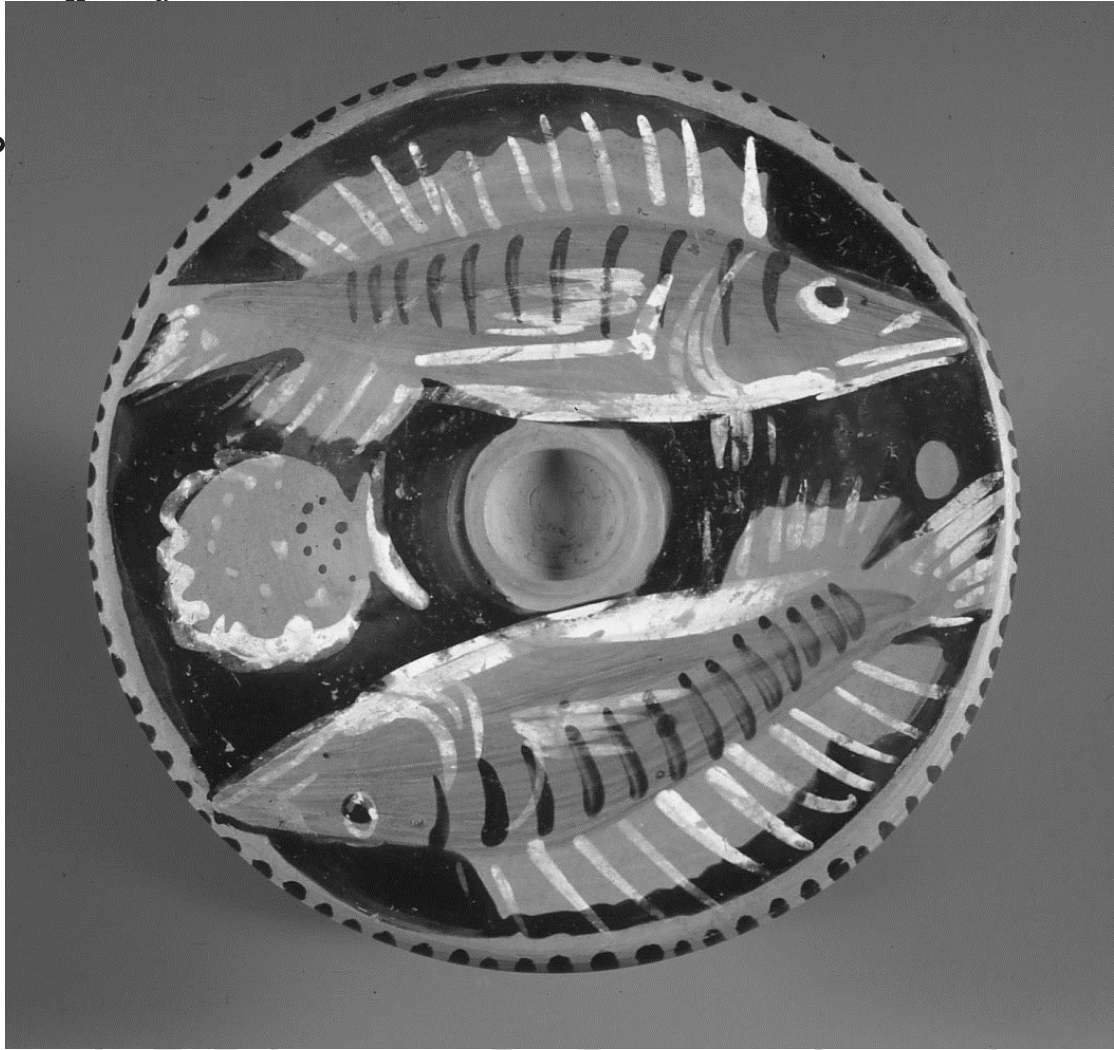


Πήλινο μελανόμορφο
αγγείο αρχαϊκής εποχής,
525-500 π.Χ.





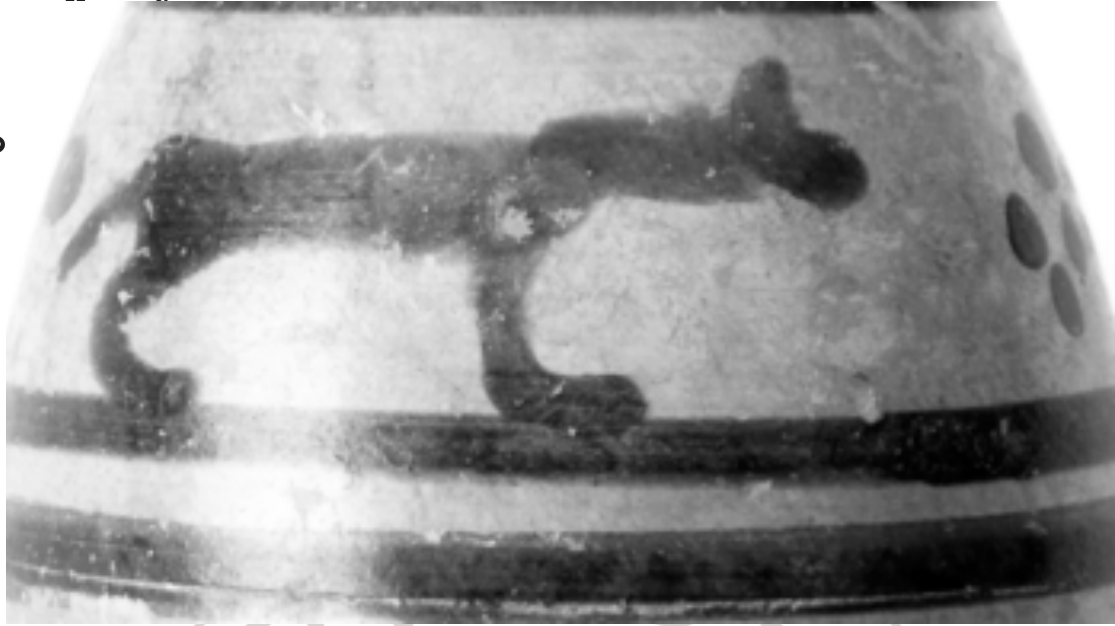
Ερυθρόμορφο «Ιχθυοπινάκιο»,
πίατο με απεικόνιση ιχθύων, 350-340 π.Χ.



Ερυθρόμορφο «Ιχθυοπινάκιο»,
πίατο με απεικόνιση ιχθύων, 350-340 π.Χ.



Αρύβαλλος κορινθιακού εργαστηρίου, γύρω στο 660 π.Χ.



Αρύβαλλος κορινθιακού εργαστηρίου, γύρω στο 660 π.Χ.





Αρύβαλλος κορινθιακού εργαστηρίου, 590-580 π.Χ.



Αρύβαλλος κορινθιακού εργαστηρίου, 590-580 π.Χ.