

ΙΣΤΟΡΙΑ ΠΛΟΙΩΝ

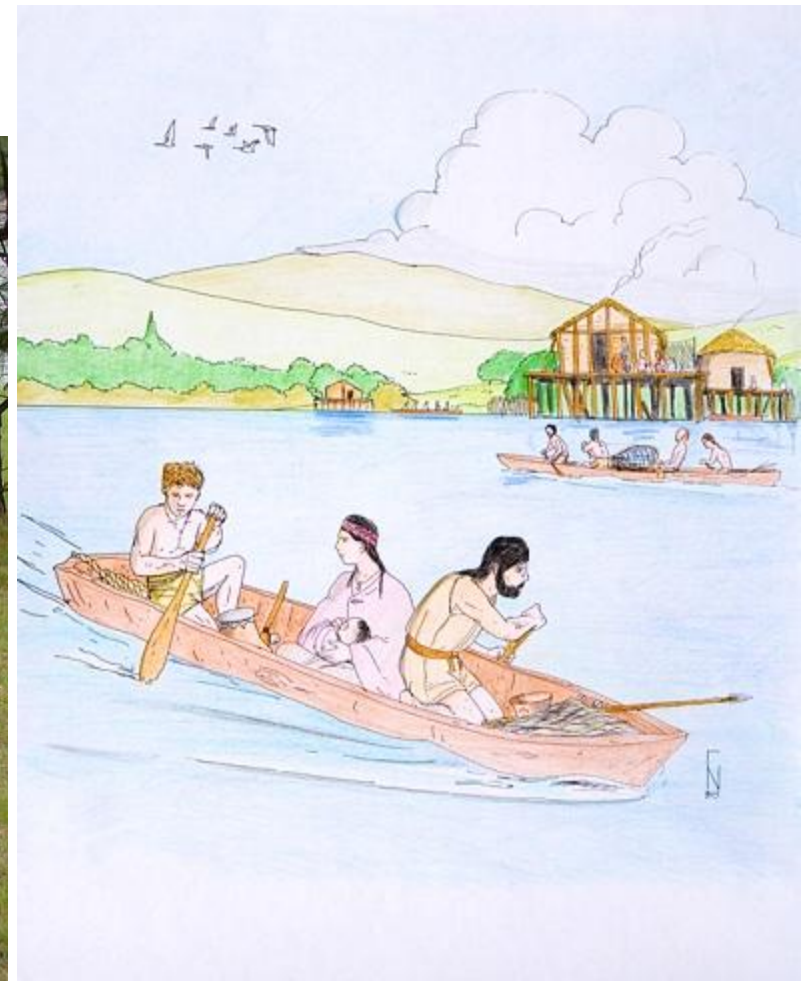
Από ιστορικής άποψης διακρίνονται τρία είδη πλοίων:

- Στην πρώτη περίοδο, την εποχή των **κωπήλατων** σκαφών,
- στη δεύτερη περίοδο που κυριαρχούν τα ιστία (πανιά), δηλαδή των **ιστιοφόρων** σκαφών και τέλος
- στην τρίτη των (πάσης φύσεως) **μηχανοκίνητων** σκαφών.

ΜΟΝΟΞΥΛΟ

- Όλα ξεκίνησαν με τον άνθρωπο που «καβάλησε» τον κορμό ενός δέντρου που επέπλεε κουνώντας πόδια και χέρια.
- έπειτα, με το πέρασμα χιλιετηρίδων, ο κορμός καθαρίστηκε από τα κλαδιά του και με τη βοήθεια ενός μεγάλου θαλάσσιου οστράκου, που χρησιμοποιούνταν σα σκεπάρνι, ο κορμός έγινε κοίλος. Έτσι εφευρέθηκε το σκαπτό μονόξυλο, ο πρόγονος του κανό.

ΜΟΝΟΞΥΛΟ



ΜΟΝΟΞΥΛΟ



ΣΧΕΔΙΑ

- Γύρω στο 10.000 π. Χ. οι άνθρωποι άρχισαν να δένουν κορμούς δέντρων μεταξύ τους και σχημάτισαν τις πρώτες σχεδίες.
- Κάποιοι λαοί κατασκεύαζαν σκάφη από δέρματα ζώων, από καλάμια ή πλεγμένη ψάθα.

ΣΧΕΔΙΑ



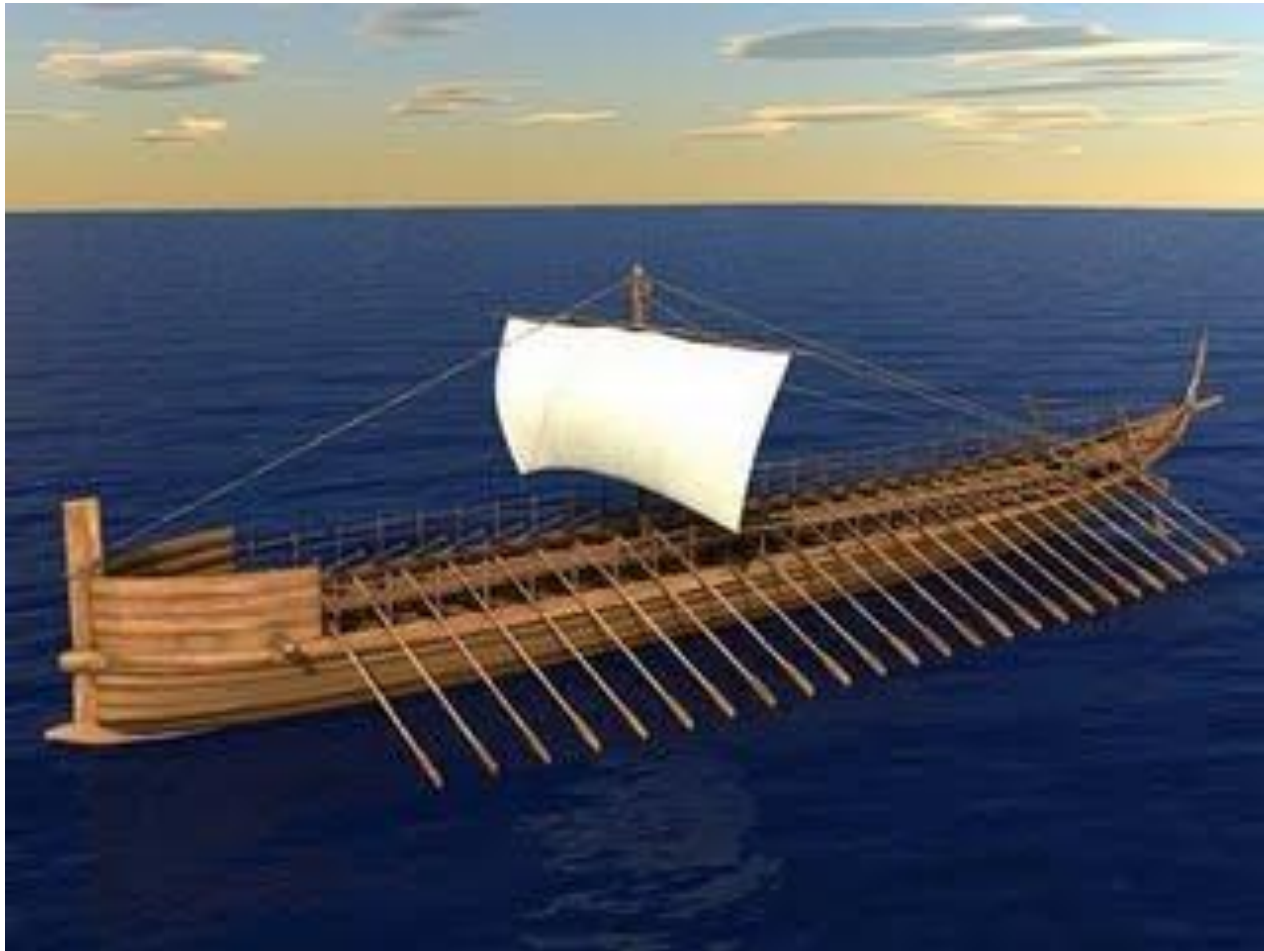
ΣΚΑΦΟΣ ΑΠΟ ΚΑΛΑΜΙΑ



ΠΛΟΙΑ ΜΕ ΙΣΤΙΑ

- Από τους αρχαίους χρόνους, οι άνθρωποι έχουν εκμεταλλευτεί την ενέργεια του **αέρα**. Η σημασία της αιολικής ενέργειας φαίνεται ακόμη από το γεγονός ότι οι αρχαίοι Έλληνες την είχαν θεοποιήσει στο πρόσωπο του Αιόλου.
- Γύρω στο 5000 π. Χ. κατασκευάστηκαν τα πρώτα πλοία με ιστία.
- Αρχικά τα ιστία φτιάχνονταν από δέρματα ζώων, φύλλα ή ψάθες.
- Αργότερα χρησιμοποίησαν κάποιο είδος ανθεκτικού υφάσματος.

ΠΛΟΙΑ ΜΕ ΙΣΤΙΑ



ΠΛΟΙΑ ΜΕ ΠΕΡΙΣΣΟΤΕΡΑ ΙΣΤΙΑ

- Τον μεσαίωνα οι θαλασσοπόροι χρησιμοποίησαν περισσότερα κατάρτια .
- Στον μπροστινό ιστό υπήρχε τετράγωνο ιστίο και ένα μικρότερο τετράγωνο.
- Στον μεγάλο ιστό δύο ιστία
- Στον πίσω ιστό ένα τριγωνικό ιστίο.

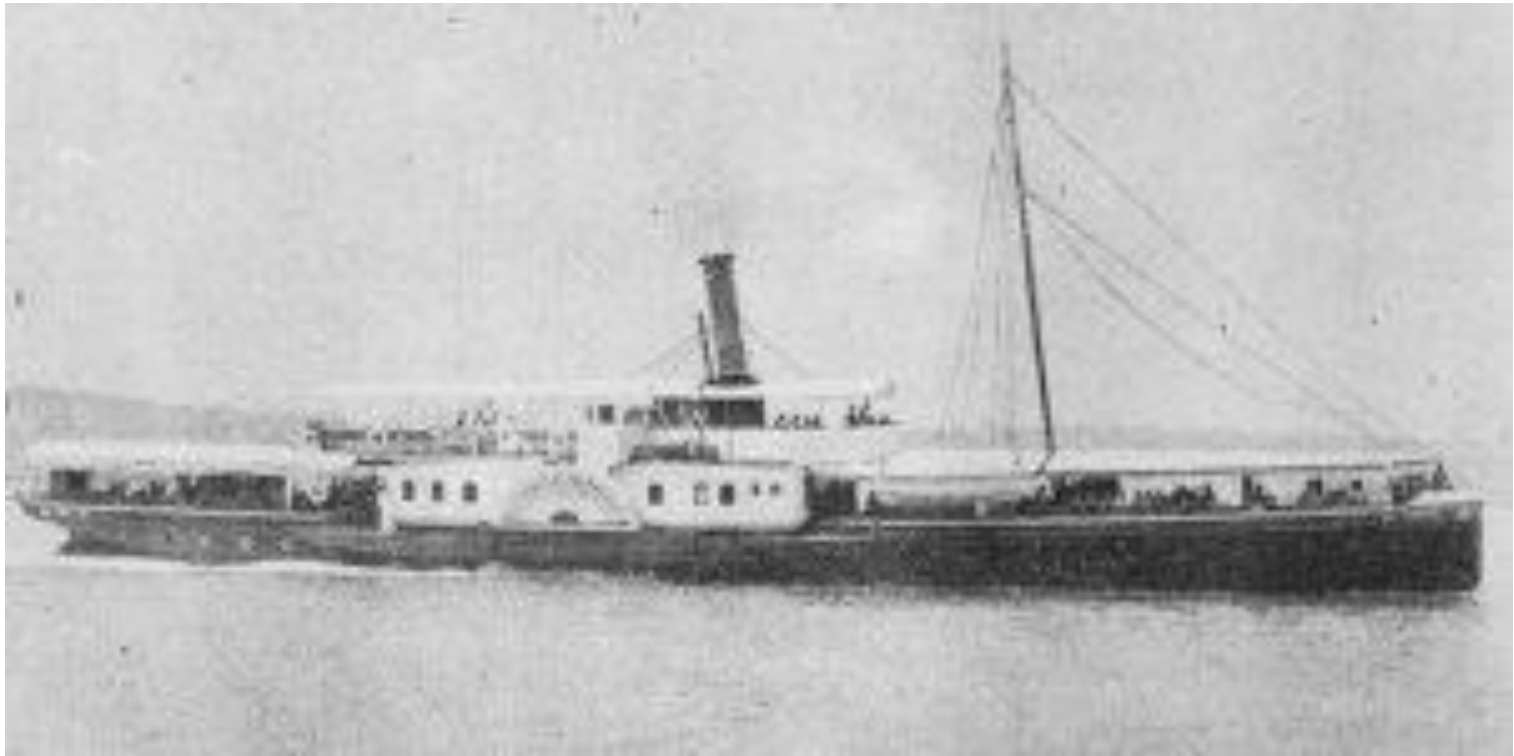
ΠΛΟΙΑ ΜΕ ΠΕΡΙΣΣΟΤΕΡΑ ΙΣΤΙΑ



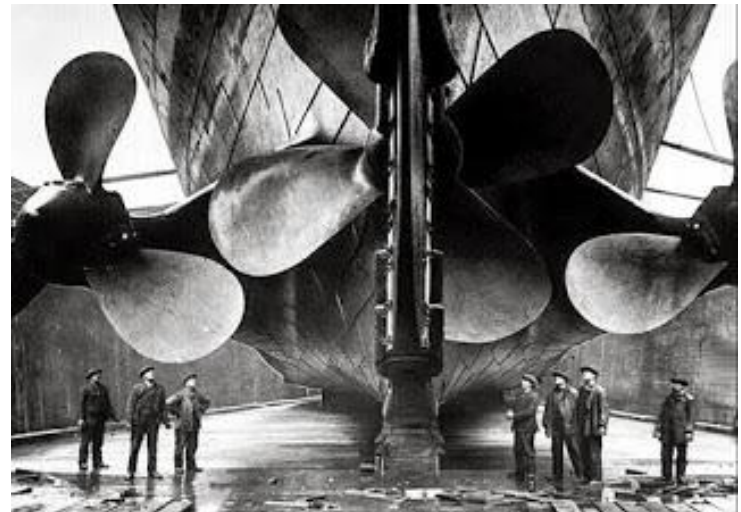
ΑΤΜΟΠΛΟΙΑ

- Το 1786 ο Τζον Φιτς σχεδίασε το πρώτο ατμοκίνητο σκάφος.
- Το πρώτο ατμόπλοιο που μπήκε σε τακτική γραμμή ήταν το Σαρλότ Ντυντάς το 1803.
- Τα ατμόπλοια έκαναν τακτικές διαδρομές, αφού δεν εξαρτιόταν πλέον από τον άνεμο.

ΑΤΜΟΠΛΟΙΟ ΜΕ ΠΛΕΥΡΙΚΟ ΤΡΟΧΟ ΚΙΝΗΣΗΣ



ΑΤΜΟΠΛΟΙΟ ΜΕ ΠΡΟΠΕΛΑ



ΘΩΡΗΚΤΑ

- Τη δεκαετία του 1850 κατασκευάστηκαν τα πρώτα πλοία από σίδηρο.
- Τα πρώτα μεταλλικά πλοία είχαν ξύλινο σκελετό και με σιδερένια θωράκιση.

ΘΩΡΗΚΤΟ



ΧΟΒΕΡΚΡΑΦΤ

- Δεν έχουν βύθισμα και πλέουν στην επιφάνεια του νερού.

ΧΟΒΕΡΚΡΑΦΤ



ΥΔΡΟΠΤΕΡΥΓΟ

- Τα υδροπτέρυγα όταν αναπτύσσουν ταχύτητα, σηκώνονται πάνω από το νερό.

ΥΔΡΟΠΤΕΡΥΓΟ



ΚΑΤΑΜΑΡΑΝ

- Νέα εποχή ξεκινά για το καταμαράν καθώς το νέο σκάφος «Energy Observer», είναι το πρώτο πλοίο που κινείται μόνο με ανανεώσιμες πηγές ενέργειας και υδρογόνο.

KATAMAPAN



<http://hartis.org/blog/el/category>

<https://www.google.com/search>

<https://el.wikipedia.org/wiki>

<https://science.fandom.com/el/wiki>

<https://www.zarpanews.gr>

<http://hartis.org/blog/el/category>

<https://augtree.ru/el/pipe/drevnie-egiptyane-delali-lodki-iz-trostrnika-maeotis---meotida.html>

http://paidio.blogspot.com/2010/09/blog-post_21.html

<http://constantinople-memories.com/?p=1004>

<http://amfictyon.blogspot.com/2018/12/1863-1940.html>

<https://www.sansimera.gr/articles/136>

<https://pixnio.com/el/>

<https://www.tour-market.gr/neo-katamaran-pou-litourgi-me-ananeosimes-piges-energias-ke-ydrogono/>