

Στελέχωση και Υπηρεσίες

Το Συμβουλευτικό Κέντρο στελεχώνεται από επιστημονικό προσωπικό εξειδικευμένο στη συμβουλευτική γυναικών : **Ψυχολόγο,**
Κοινωνιολόγο, Κοινωνική Λειτουργό και Νομικό

και παρέχει:

- **Ψυχοκοινωνική στήριξη** (εξειδικευμένη συμβουλευτική σε θέματα βίας)
- **Νομική συμβουλευτική**
- **Εργασιακή συμβουλευτική**
- **Υπηρεσίες παραπομπής**, όποτε αυτό απαιτείται, σε ξενώνες, στις αστυνομικές και εισαγγελικές αρχές, στο δικαστήριο, σε νοσοκομεία ή κέντρα υγείας, σε φορείς απασχόλησης, σε φορείς αρμόδιους για ηρωσιολα ή άλλα επιδόματα, σε φορείς προστασίας και στήριξης παιδιών
- **Υλοποίηση δράσεων ευαισθητοποίησης** και ενημέρωσης της τοπικής κοινωνίας, με στόχο την πρόληψη και καταπολέμηση όλων των μορφών βίας κατά των γυναικών.

Συμβουλευτικό Κέντρο Γυναικών Δήμου
Κατερίνης



Στοιχεία Επικοινωνίας:
Οδός Αυγουστίνου - Κατερίνη

Τηλέφωνο Επικοινωνίας:
23510 36678

E-mail: womenaid@katerini.gr

Γράφιο Λειτουργίας:
Δευτέρα έως Παρασκευή
και ώρες 07:00 π.μ. έως 15:30 μ.μ.



ΚΕΝΤΡΟ
ΣΥΜΒΟΥΛΕΥΤΙΚΗΣ
ΥΠΟΣΤΗΡΙΞΗΣ
ΓΥΝΑΙΚΩΝ

ΚΕΝΤΡΟ
ΣΥΜΒΟΥΛΕΥΤΙΚΗΣ
ΥΠΟΣΤΗΡΙΞΗΣ
ΓΥΝΑΙΚΩΝ

ΔΗΜΟΥ ΚΑΤΕΡΙΝΗΣ



Γιατί είναι
δικαίωμα κάθε
γυναίκας!

Δωρεάν

- **Ψυχοκοινωνική στήριξη** (συμβουλευτική σε θέματα βίας)
- **Νομική συμβουλευτική**
- **Εργασιακή συμβουλευτική**
- **Υπηρεσίες παραπομπής**



Ευρωπαϊκή Ένωση
Ευρωπαϊκό Ταμείο Ανάπτυξης
Ευρωπαϊκό Ταμείο Περιφερειακής Ανάπτυξης

ΠΕΡΙΟΧΗ ΚΕΝΤΡΙΚΗΣ ΜΑΚΕΔΟΝΙΑΣ
ΕΛΙΚΗ ΥΠΕΡΒΑΣΙΑ ΔΙΑΝΕΡΣΗΣ
Επ. Περιφέρειας Κεντρικής Μακεδονίας



ανάπτυξη - εργασία - αλληλεγγύη



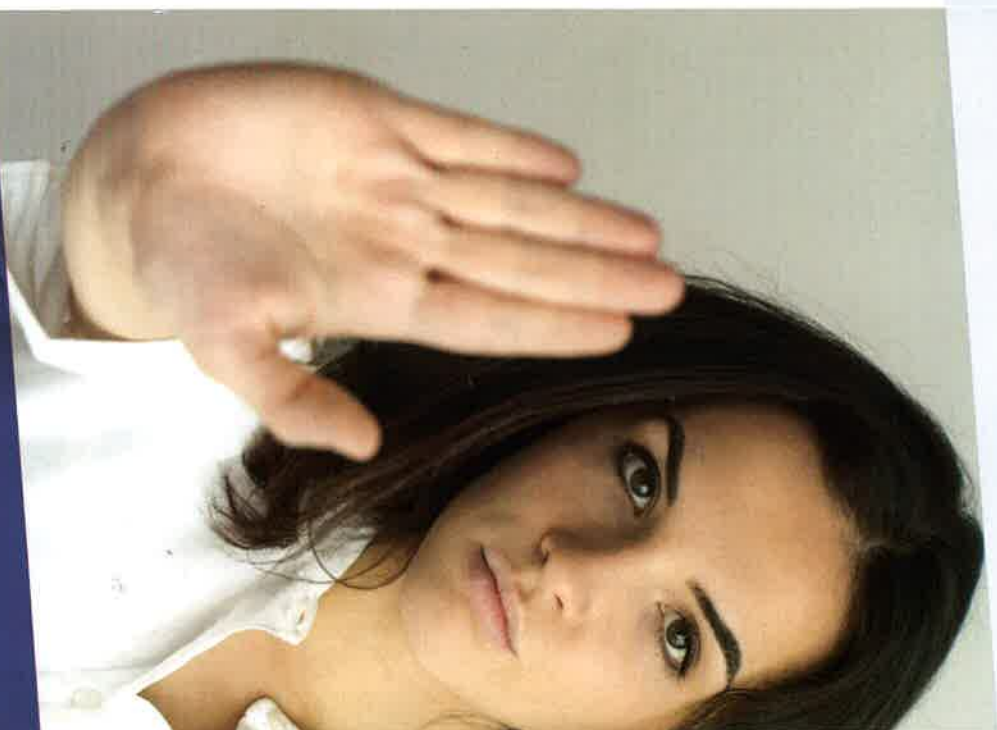
ΔΗΜΟΣ
ΚΑΤΕΡΙΝΗΣ

Με τη συγχρηματοδότηση της Ελλάδας και της Ευρωπαϊκής Ένωσης

Λειτουργία

Μία ιδιαίτερα σημαντική δομή στηρίξης γυναικών που έχουν υποστεί βία λειτουργεί στον Δήμο Κατερίνης και ειδικότερα στην οδό Αυγουστίνου, δίπλα στις εργατικές κατοικίες της περιοχής. Το Κέντρο Συμβουλευτικής Υποστήριξης Γυναικών Κατερίνης, άνοιξε με πρωτοβουλία του Δήμου Κατερίνης. Το συγκεκριμένο Κέντρο αποτελεί μέρος ενός ολοκληρωμένου δικτύου υπηρεσιών πρόληψης και αντιμετώπισης βίας κατά των γυναικών σε πανελλαδικό επίπεδο και υποστηρίζεται από τη Γενική Γραμματεία Οικογενειακής Πολιτικής και Ισότητας των Φύλων.

Χρηματοδοτήθηκε την περίοδο 2012-2015 από το ΕΠ Διοικητική Μεταρρύθμιση 2007-2013 (ΕΣΠΑ 2007-2013) και συνεχίζεται η χρηματοδότησή του την περίοδο 2015-2018 & 2018-2020 από το ΠΕΠ Κεντρικής Μακεδονίας (ΕΣΠΑ 2014-2020).



Οι υπηρεσίες του κέντρου παρέχονται **ΔΩΡΕΑΝ** και διέπονται από τους κανόνες του απορρήτου.



Ωφελούμενες

Το Συμβουλευτικό Κέντρο δέχεται:

- Γυναίκες που υφίστανται σωματική κακοποίηση.
- Γυναίκες που υφίστανται ψυχολογική, συναισθηματική ή λεκτική βία.
- Γυναίκες που υφίστανται οικονομική βία.
- Γυναίκες που έχουν υποστεί βιασμό ή απειρά βιασμού.
- Γυναίκες που έχουν υπάρξει θύματα πορνείας ή trafficking.
- Γυναίκες που έχουν υποστεί σεξουαλική παρενόχληση.
- Γυναίκες που υφίστανται πολλαπλές διακρίσεις: (μολογονείς, ΑμεΑ, άστεργες, μεταναστρίες, πρόσφυγες, κλπ.).

Σκοπός των υπηρεσιών είναι η **ενδυνάμωση** των γυναικών, η **επανάκτηση της αυτοεκτίμησής** τους και η **ενθάρρυνση να σπάσουν τη σιωπή τους**, ώστε να αναλάβουν την ευθύνη της επαγγελματικής, προσωπικής και οικογενειακής τους ζωής και να πάρουν οι ίδιες τις καλύτερες αποφάσεις για το μέλλον τους.