

4. Κύκλωσε τη σωστή απάντηση:

Ποιο από τα παρακάτω δεν ανήκει στα βασικά όργανα του πεπτικού συστήματος;

- α) ο φάρυγγας    β) το συκώτι    γ) η καρδιά    δ) το παχύ έντερο

Ποια από τις παρακάτω τροφές πρέπει να αποφεύγουμε να τρώμε καθημερινά;

- α) λαχανικά    β) ψωμί ολικής άλεσης    γ) κρέας    δ) φρούτα

Η χολή παράγεται στο:

- α) συκώτι    β) πάγκρεας    γ) στομάχι    δ) λεπτό έντερο

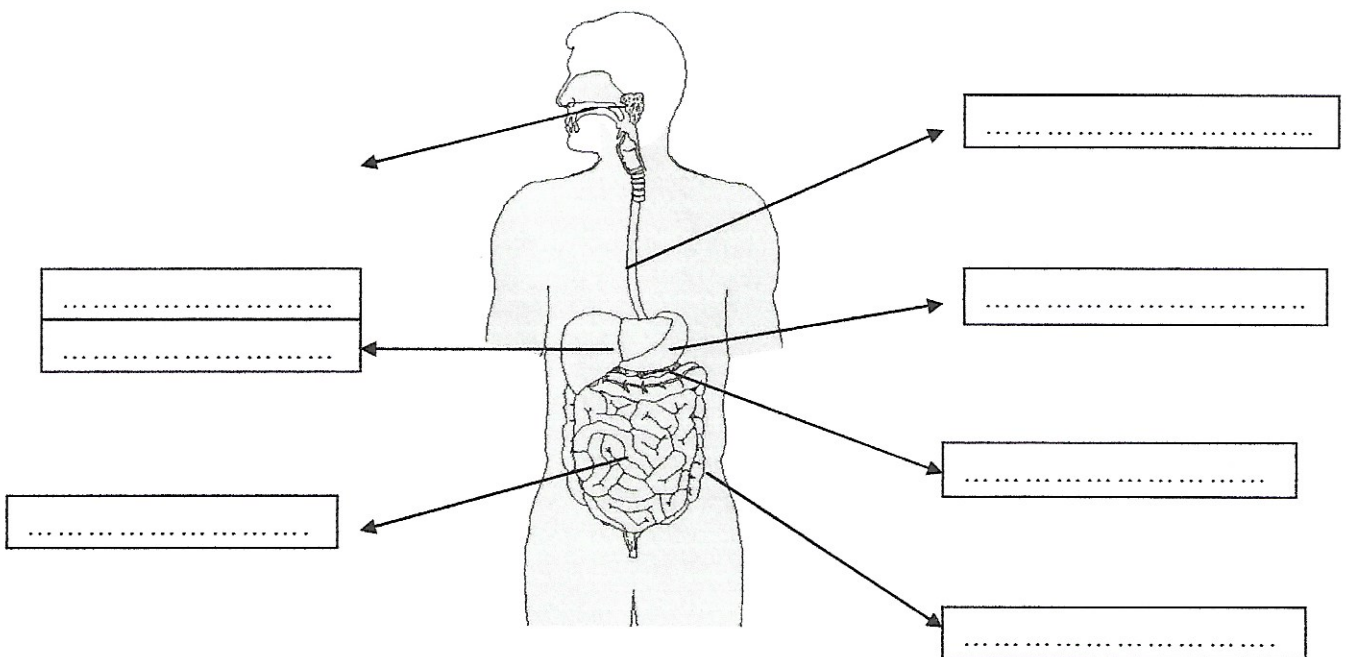
Τραπεζίτες ή αλλιώς φρονιμίτες ονομάζουμε τους:

- α) τους κοπτήρες    β) τους γομφίους    γ) τους προγόμφιους    δ) τους κυνόδοντες

Τα νεογιά δόντια αρχίζουν να αλλάζουν μετά την ηλικία των:

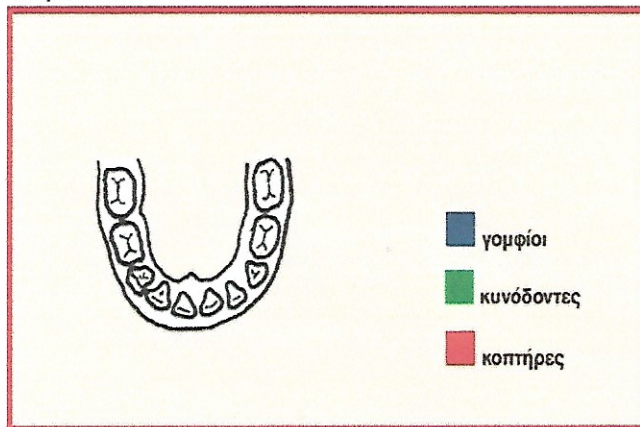
- α) των 8 ετών    β) των 12 ετών    γ) των 6 ετών    δ) των 14 ετών

5. Συμπλήρωσε σωστά τα κενά στα κουτάκια ώστε να περιγράφονται σωστά τα όργανα του πεπτικού συστήματος.



6. Χρωμάτισε στις παρακάτω εικόνες τα είδη των δοντιών με το κατάλληλο χρώμα:

νεογιά δόντια



μόνιμα δόντια

