

## ΔΡΑΣΤΗΡΙΟΤΗΤΑ

### ΕΠΕΞΕΡΓΑΣΙΑ ΧΑΡΤΗ



## ΟΝΟΜΑΤΕΠΩΝΥΜΟ ΜΕΛΩΝ ΟΜΑΔΑΣ

---

---

---

Σας δίνεται ο χάρτης του βουνού που βρίσκεται στο άκρο του Περιστερίου.

Στο χάρτη είναι σημειωμένες κάποιες καμπύλες που ονομάζονται ισοΰψείς.

Όλα τα σημεία μιας ισοΰψους γραμμής έχουν το ίδιο υψόμετρο από την επιφάνεια της θάλασσας.

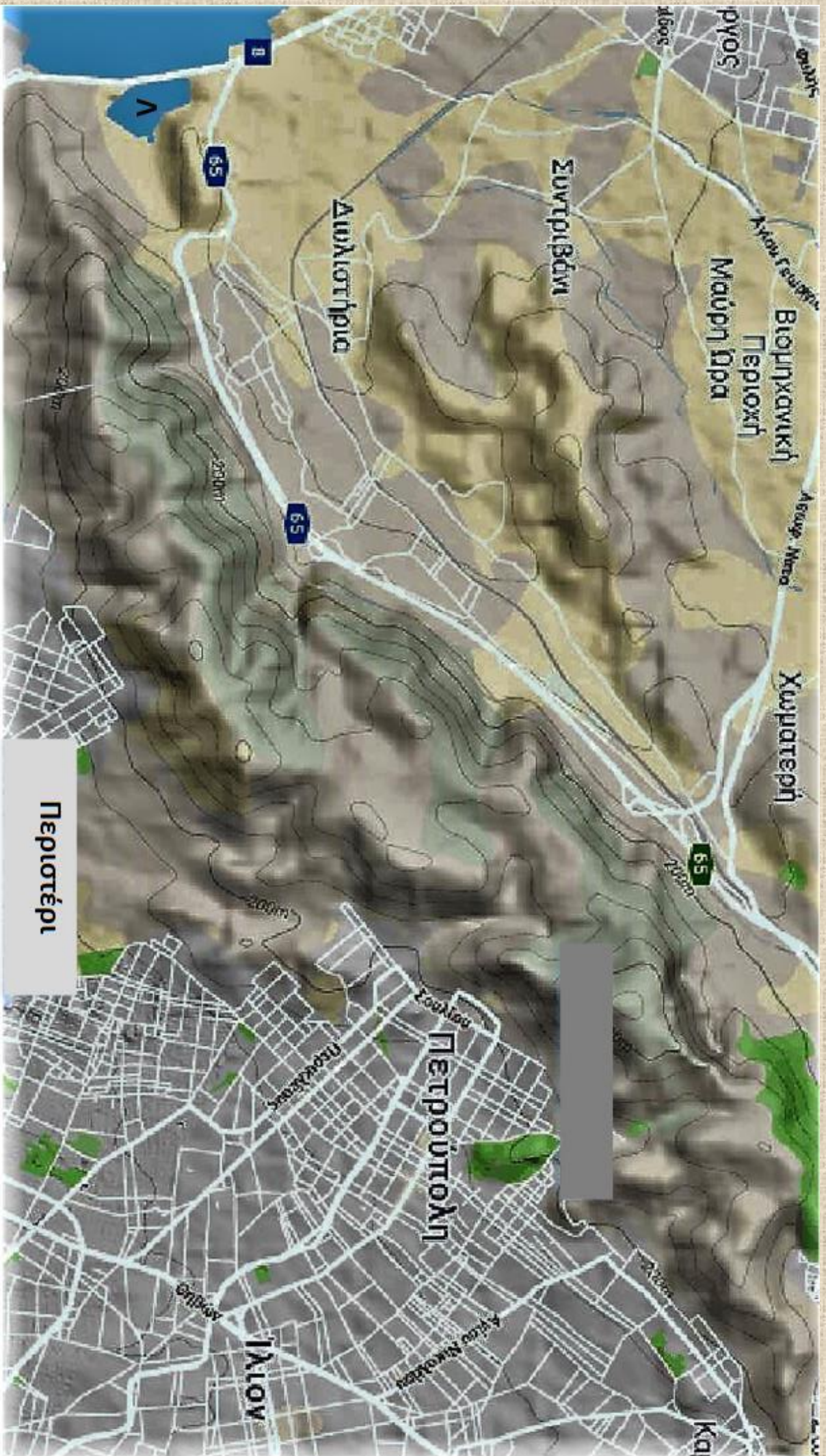
Στο χάρτη η διαφορά κάθε ισοΰψους από την επόμενη και την προηγούμενη είναι 20 m.

**A.** Απαντήστε στα παρακάτω ερωτήματα.

1. Πως ονομάζεται αυτό το βουνό; .....
2. Ανάμεσα σε ποια βουνά βρίσκεται; .....
3. Ανάμεσα σε ποιους δήμους βρίσκεται; .....
4. Ποια είναι η κατεύθυνση του βουνού; .....
5. Πόσο είναι το μήκος του με βάση την κλίμακα του χάρτη; .....
6. Ποιο είναι το μεγαλύτερο υψόμετρο; .....
7. Πως ονομάζεται η λίμνη στη θέση Λ; .....
8. Πως ονομάζεται η πεδιάδα ΒΔ του βουνού; .....
9. Αναφέρετε δύο σημαντικούς παράγοντες που υποβαθμίζουν την περιοχή.  
.....
10. Που βρίσκεται η θάλασσα σε σχέση με τη χωματερή; .....
11. Που βρίσκεται η βιομηχανική περιοχή σε σχέση με τα διύλιστήρια; .....
12. Που βρίσκεται το Περιστερί σε σχέση με τη λίμνη; .....

**B.** Αφήστε τη φαντασία σας να ταξιδέψει πολλά χρόνια πίσω, στην Αρχαία Ελλάδα.

1. Αν ήσασταν αγρότης που θα θέλατε να είναι το σπίτι σας;  
(Βάλτε το γράμμα Α πάνω στο χάρτη).
2. Αν ήσασταν ψαράς που θα θέλατε να είναι το σπίτι σας;  
(Βάλτε το γράμμα Ψ πάνω στο χάρτη).

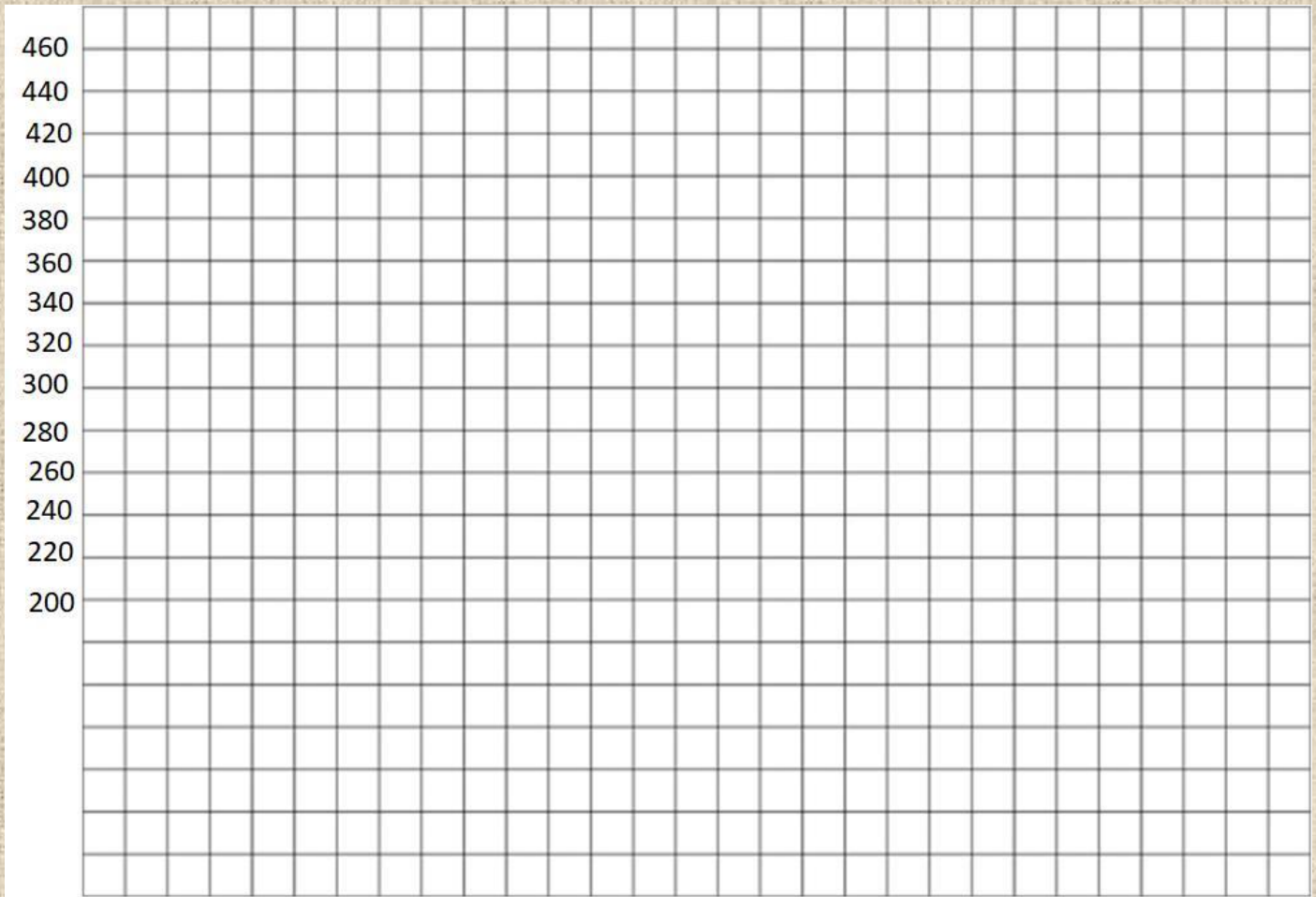


ΚΑΙΜΑΚΑ  
1:40.000

Γ. Σχεδιάστε μία κάθετη τομή του βουνού ακολουθώντας τα παρακάτω βήματα.  
Θα χρειαστείτε 1 φύλλο χαρτί, χάρακα, ψαλίδι και μολύβι.



1. Κόψτε μία λεπτή λωρίδα χαρτί και τοποθετήστε την πάνω στην κόκκινη γραμμή AB.
2. Σημειώστε στο χαρτί σας όλα τα σημεία τομής της κόκκινης γραμμής AB με κάθε ισοϋψή, γράφοντας το υψόμετρο της κάθε ισοϋψούς γραμμής.
3. Τοποθετήστε το χαρτί σας στο κάτω μέρος του παρακάτω διαγράμματος.
4. Βάλτε μία τελεία στο σημείο που συναντιέται το κάθε σημάδι του χαρτιού σας με το αντίστοιχο υψόμετρο του διαγράμματος.
5. Ενώστε όλες τις τελείες του διαγράμματος.



*Εδώ θα βάλεις το χαρτί σου*

*Απαντήστε στα παρακάτω ερωτήματα.*

1. Σε ποιο σημείο του βουνού οι πλαγιές είναι πιο απότομες;  
Βάλτε το γράμμα (Γ) πάνω στο χάρτη.
2. Τι παρατηρείτε να συμβαίνει με τις ισοϋψείς στο σημείο με τις πιο απότομες πλαγιές;

**Δ.** Κατασκευάστε έναν τρισδιάστατο χάρτη του βουνού ακολουθώντας τα παρακάτω βήματα.

Θα χρειαστείτε μακετόχαρτα ή χοντρά χαρτόνια, κοπίδι και κόλλα ή καρφίτσες.

1. Τοποθετήστε το μακετόχαρτο κάτω από το χάρτη και πατήστε με το μολύβι την πρώτη ισοϋψή γραμμή.
2. Σχεδιάστε το αποτύπωμα στο μακετόχαρτο.
3. Κόψτε το περίγραμμα με το κοπίδι.
4. Επαναλάβετε τα βήματα 1 -3 για κάθε ισοϋψή καμπύλη σε άλλο μακετόχαρτο.
5. Τοποθετήστε διαδοχικά τα διάφορα επίπεδα το ένα πάνω στο άλλο και σταθεροποιήστε τα με καρφίτσες ή κόλλα.