



ΠΛΗΡΟΦΟΡΙΚΗ Β' ΤΑΞΗ ΓΥΜΝΑΣΙΟΥ

ΚΕΦΑΛΑΙΟ 8: ΥΠΟΛΟΓΙΣΤΙΚΑ ΦΥΛΛΑ

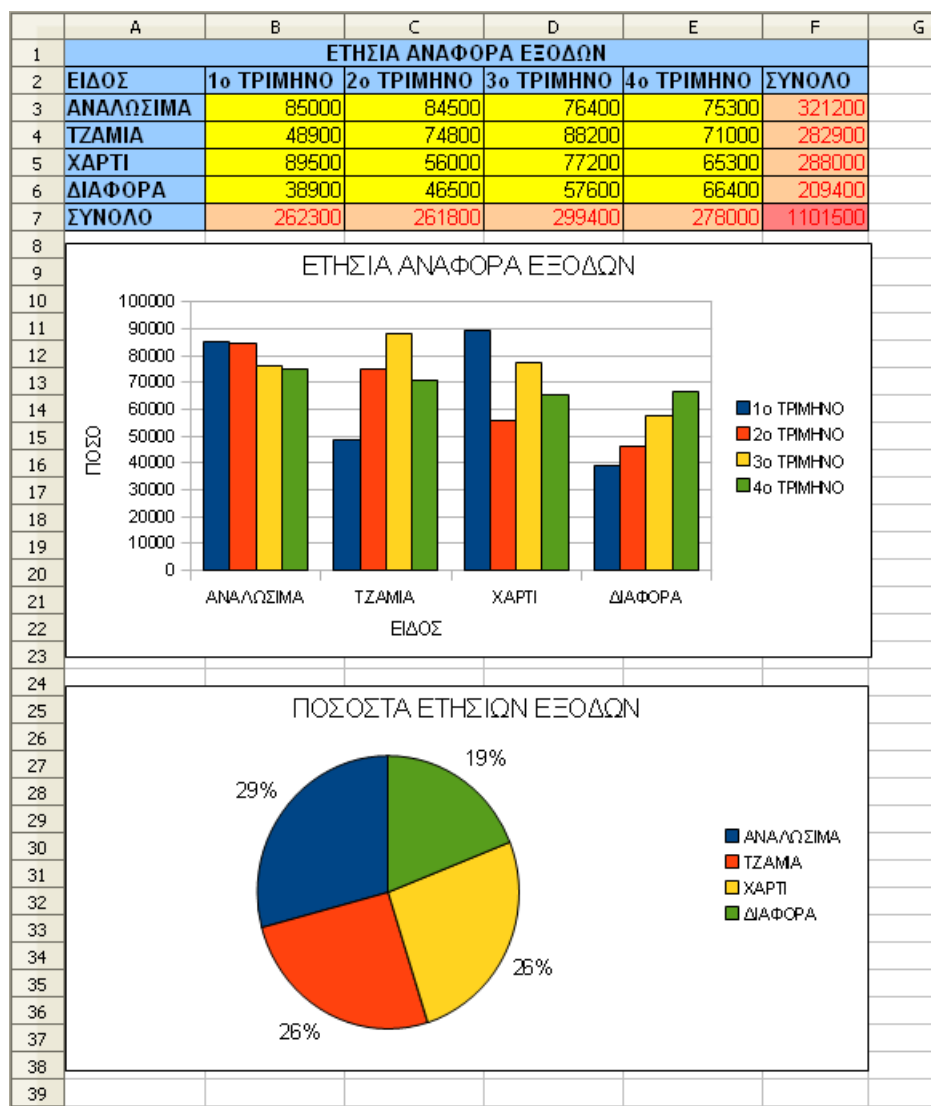
ΦΥΛΛΟ ΕΡΓΑΣΤΗΡΙΑΚΩΝ ΔΡΑΣΤΗΡΙΟΤΗΤΩΝ: 8.3

ΔΡΑΣΤΗΡΙΟΤΗΤΑ 1

- Υπολογισμός Αθροισμάτων (Συνάρτηση SUM)
- Δημιουργία Γραφημάτων

ΟΔΗΓΙΕΣ

1. Ανοίξετε το αρχείο **Γραφήματα.ods** και αποθηκεύστε το στον προσωπικό σας φάκελο.
2. Υπολογίστε στα κελιά **B7:E7** τα αθροίσματα των εξόδων για το κάθε Τρίμηνο.
3. Υπολογίστε στα κελιά **F3:F7** τα αθροίσματα των εξόδων για το κάθε Είδος.
4. Επιλέξτε την περιοχή κελιών **A2:E6** και με την βοήθεια του αυτόματου πιλότου διαγράμματος εισάγετε το 1^ο διάγραμμα της **εικόνας 1**.
5. Αλλάξτε το μέγεθος και την θέση του διαγράμματος ώστε να πλησιάζει αυτό της **εικόνας 1**.
6. Επιλέξτε την περιοχές κελιών **A2:A6** και **F2:F6** και με την βοήθεια του αυτόματου πιλότου διαγράμματος εισάγετε το 2^ο διάγραμμα της **εικόνας 1**.
7. Αλλάξτε το μέγεθος και την θέση του διαγράμματος ώστε να πλησιάζει αυτό της **εικόνας 1**.



Εικόνα 1