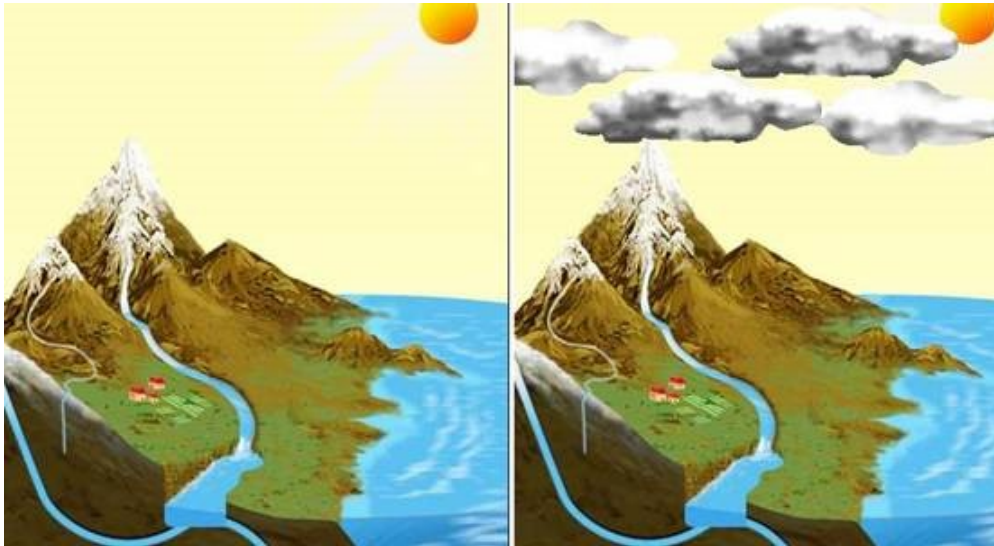


<b>Ενότητα λογισμικού</b>	<b>Φύλλο Εργασίας 1</b>	<b>Γεωγραφία</b>
Ανθρώπινες Δραστηριότητες – Φυσικό Περιβάλλον	<i>Ο Κύκλος του Νερού</i>	Α΄ Γυμνασίου

Όνοματεπώνυμο ..... Τάξη ..... Ημερομηνία .....

Στην ενότητα **ΑΝΘΡΩΠΙΝΕΣ ΔΡΑΣΤΗΡΙΟΤΗΤΕΣ-ΦΥΣΙΚΟ ΠΕΡΙΒΑΛΛΟΝ**

επιλέγουμε **ΚΥΚΛΟ ΤΟΥ ΝΕΡΟΥ**. Στην οθόνη παρουσιάζονται δύο εικόνες.



Κάτω από αυτές τις εικόνες υπάρχουν *δύο κουμπιά «έναρξης»* .



Αρχίστε με αυτό που αντιστοιχεί στην αριστερή εικόνα. Δείχνει υδρατμούς να ανεβαίνουν ψηλά στην ατμόσφαιρα.


Με κλικ στο κουμπί της δεξιάς εικόνας...


α) Παρακολουθήστε προσεκτικά, όσες φορές χρειαστεί, αυτά που συμβαίνουν στις δύο εικόνες. Περιγράψτε σύντομα τα φαινόμενα που παρατηρείτε:

.....

.....

.....

β) Με κλικ στο κουμπί «πληροφορίες»  για κάθε εικόνα έχετε στη διάθεσή σας χρήσιμες πληροφορίες για τα παραπάνω φαινόμενα.

Γυρίστε σελίδα με κλικ στο κουμπί 

Μελετήστε τις φάσεις του «Κύκλου του Νερού» (*Υδρολογικός Κύκλος*) για να ολοκληρώσετε τις γνώσεις σας για το φαινόμενο.



### Ερωτήσεις

1. Ποιος είναι ο ρόλος του Ήλιου στον «Κύκλο του Νερού»;

.....

.....

2. Ποιος είναι ο ρόλος της βαρύτητας;

.....

.....

3. Από πού προέρχονται οι υδρατμοί στον «Κύκλο του Νερού»;

.....

.....

4. Ποια η διαφορά των όρων «εξάτμιση» και «διαπνοή»;

.....

.....

5. Τι είναι τα «κατακρημνίσματα»;

.....

.....

6. Τι είναι «σύννεφο»;

.....

.....

7. Να δικαιολογήσετε τη φράση: «Το νερό είναι ανανεώσιμος φυσικός πόρος».

8. Να σημειώστε τις λέξεις στο παρακάτω σχήμα.

*Εξάτμιση*

*Υδρατμοί*

*Σύννεφα*

*Βροχή*

*Διαπνοή*

*Υπόγειο νερό*

