



ΦΥΛΛΟ ΕΡΓΑΣΙΑΣ Β Κ 1.7

ΕΝΟΤΗΤΑ : Εφεξής – Διαδοχικές γωνίες – Άθροισμα γωνιών



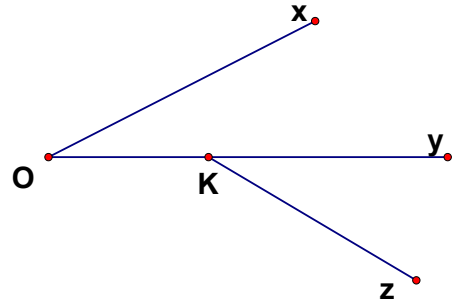
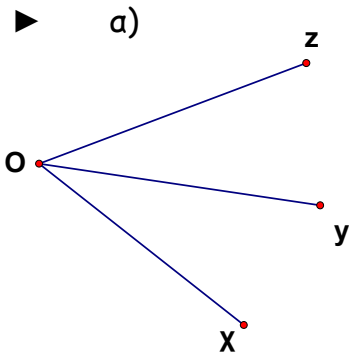
Τάξη : Α Γυμνασίου.

Καθ. Χρήστος Μουρατίδης

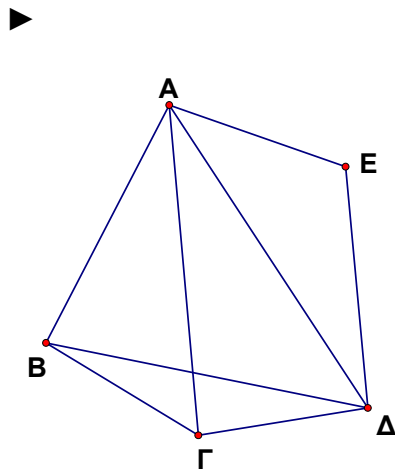
Όνομα Μαθητή : .....

Ημ/μία : .....

1. Στα παρακάτω σχήματα να γράψετε ποιες γωνίες είναι εφεξής .



2. Να βρείτε και να ονομάσετε όλες τις εφεξής και τις διαδοχικές γωνίες του σχήματος.



3. Σε μια ευθεία  $\chi' \chi$  οι γωνίες  $\chi O \psi$ ,  $\psi O \zeta$  και  $\zeta O \chi'$  είναι διαδοχικές.  
Αν είναι τα μέτρα των γωνιών :  $\chi O \psi = 21^\circ$  και  $\zeta O \chi' = 120^\circ$ , βρείτε το μέτρο της γωνίας  $\psi O \zeta$ .

---

4. Δίνονται οι διαδοχικές γωνίες  $\chi O \psi = 84^\circ$  και  $\psi O \zeta = 56^\circ$ . Αν  $O \delta$  και  $O \delta'$  είναι οι διχοτόμοι των γωνιών αυτών, να βρείτε το μέτρο της γωνίας  $\delta O \delta'$ .

---

5. Υπολογίστε τη γωνία των διχοτόμων δύο μη εφεξής γωνιών  $\chi O \psi = 120^\circ$  και  $\psi O \zeta = 30^\circ$ .