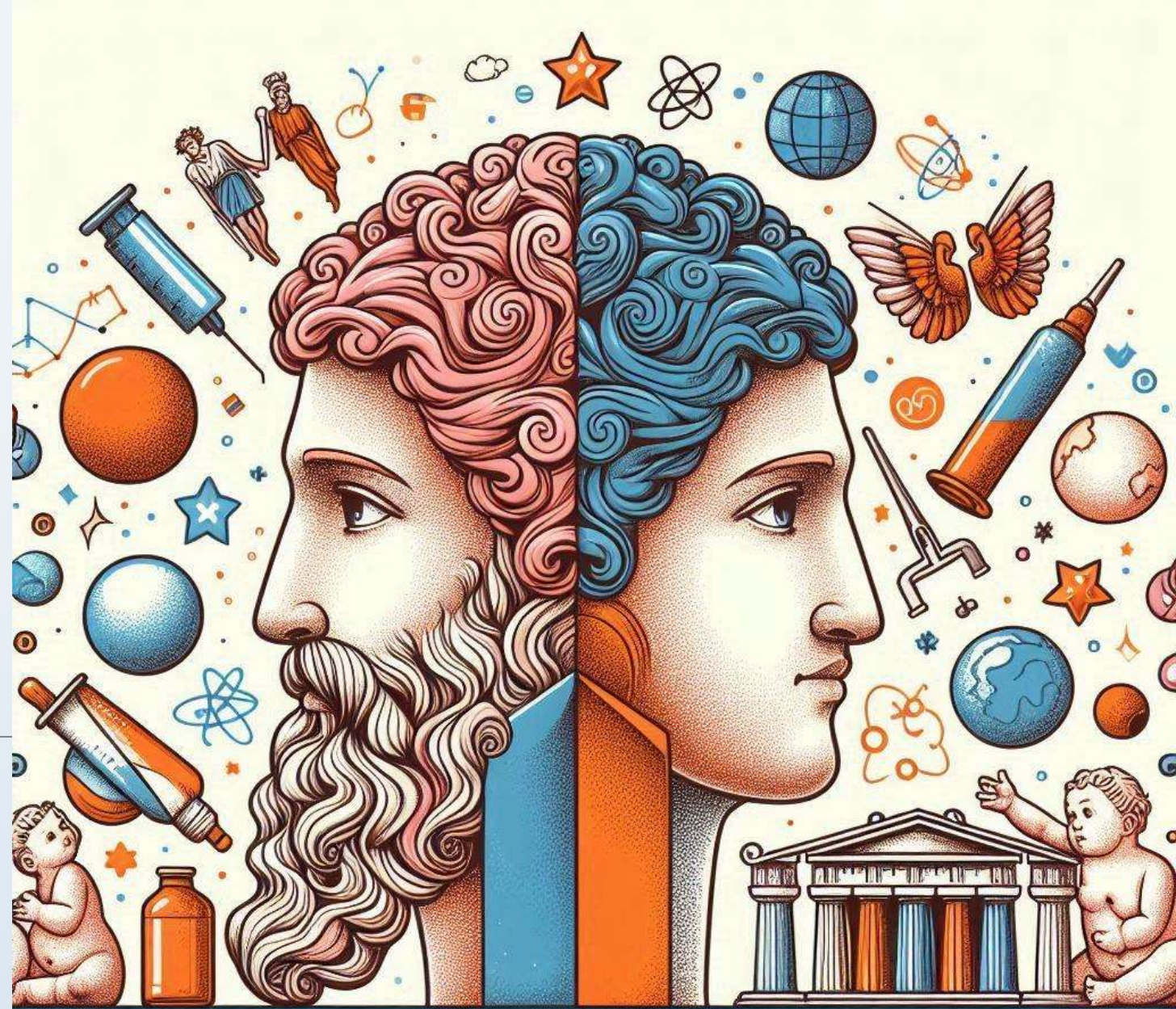
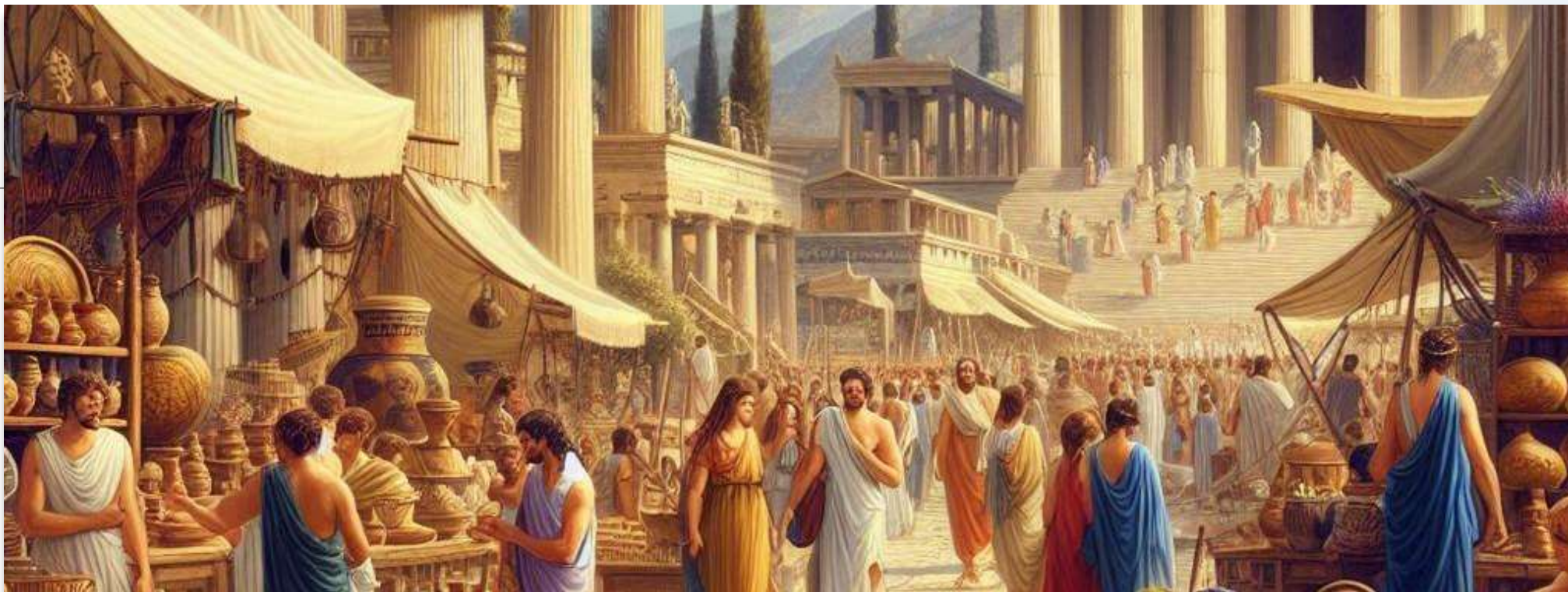


ΥΓΙΕΙΝΗ

ΚΕΦΑΛΑΙΟ 3 <<ΥΓΕΙΑ>>

3.1. ΕΝΝΟΙΑ ΤΗΣ ΥΓΕΙΑΣ





Ας ταξιδέψουμε για λίγο στη Αρχαία Ελλάδα...!!!



Ασκληπιός

Ο θεός της Ιατρικής

Γεννήθηκε στα Τρίκαλα

χώρος λατρείας-ναός : Ασκληπιεία

Στη χώρα μας υπήρχαν πολλά Ασκληπιεία

Ασκληπιείο στην Κω



Ασκληπιείο στη Σκόπελο
(Αρχαία Πεπαρήθου)



Ασκληπιός

πατέρας του ο Απόλλωνας

ΟΙ ΚΟΡΕΣ ΤΟΥ

Υγεία

Ιασώ (ίαση = θεραπεία)

Ακεσώ (ακαίομαι=θεραπεύω) η θεά της επούλωσης

Πανάκεια (το φάρμακο που θεραπεύει τα πάντα)

ΟΙ ΓΙΟΙ ΤΟΥ

Μαχάονας (προστάτης της στρατιωτικής χειρουργικής)

Ποδαλείριος (προστάτης εσωτερικών νοσημάτων, δηλ. της Παθολογίας)

αναφέρονται ως πολεμιστές και γιατροί στον Τρωικό πόλεμο.



Ιπποκράτης ο Πατέρας της Ιατρικής

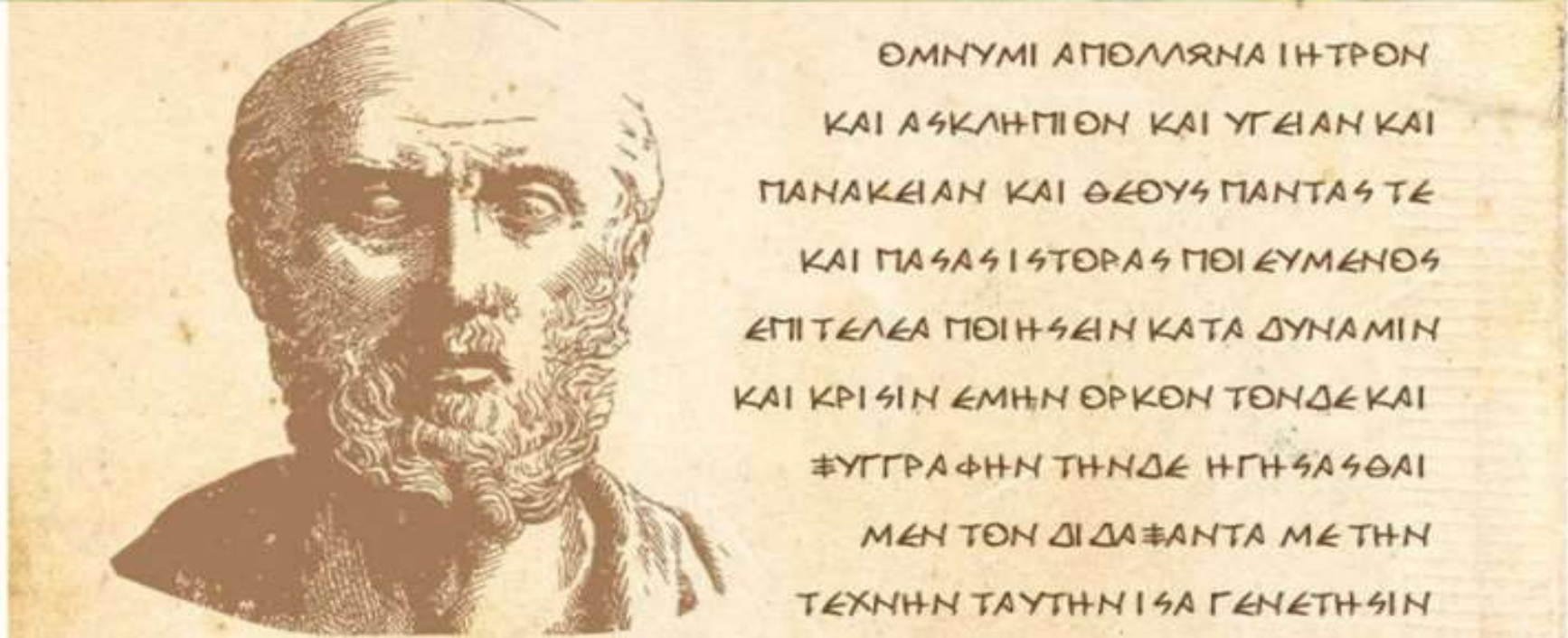
Κως - 5ος αιώνας π.Χ.

ο θεμελιωτής της ορθολογικής ιατρικής που κατόρθωσε να την απαλλάξει από τα μεταφυσικά στοιχεία, τις προλήψεις, τις προκαταλήψεις, τις δαιμονολογίες και τις δεισιδαιμονίες της εποχής.

<https://el.wikipedia.org>

κάποια από τα έργα του :

- «περί Αέρων, Υδάτων, Τόπων»
- «Περί διαίτης, Υγιεινής επιδημιών»



Ο ΟΡΚΟΣ ΤΟΥ ΙΠΠΟΚΡΑΤΗ

« Ορκίζομαι στον Απόλλωνα τον Ιατρό και στον Ασκληπιό και στην Υγεία και στην πανάκεια και σ' όλους τους Θεούς επικαλούμενος την μαρτυρία τους, να τηρήσω πιστά κατά τη δύναμη και την κρίση μου αυτό τον όρκο και το συμβόλαιό μου αυτό... »



Η Υγεία αποτελεί θεμελιώδες δικαίωμα του ανθρώπου σύμφωνα με το Σύνταγμα της χώρας μας.

“Όλοι όσοι βρίσκονται στην Ελληνική Επικράτεια απολαμβάνουν την απόλυτη προστασία της ζωής, της τιμής και της ελευθερίας τους, χωρίς διάκριση εθνικότητας, φυλής, γλώσσας και θρησκευτικών ή πολιτικών πεποιθήσεων.”

“Καθένας έχει δικαίωμα στην προστασία της υγείας και της γενετικής του ταυτότητας. Νόμος ορίζει τα σχετικά με την προστασία κάθε προσώπου έναντι των βιοϊατρικών παρεμβάσεων.”

“Το Κράτος μεριμνά για την υγεία των πολιτών και παίρνει ειδικά μέτρα για την προστασία της νεότητας, του γήρατος, της αναπηρίας και για την περίθαλψη των απόρων.”

υγιείς

- ✓ Θεωρητική έννοια.
- ✓ Δεν έχουν καμία ασθένεια.
- ✓ Σωματικές και ψυχικές λειτουργίες εντός φυσιολογικών ορίων (ανάλογα με ηλικία, φύλο, κοινωνικό και γεωγραφικό χώρο).

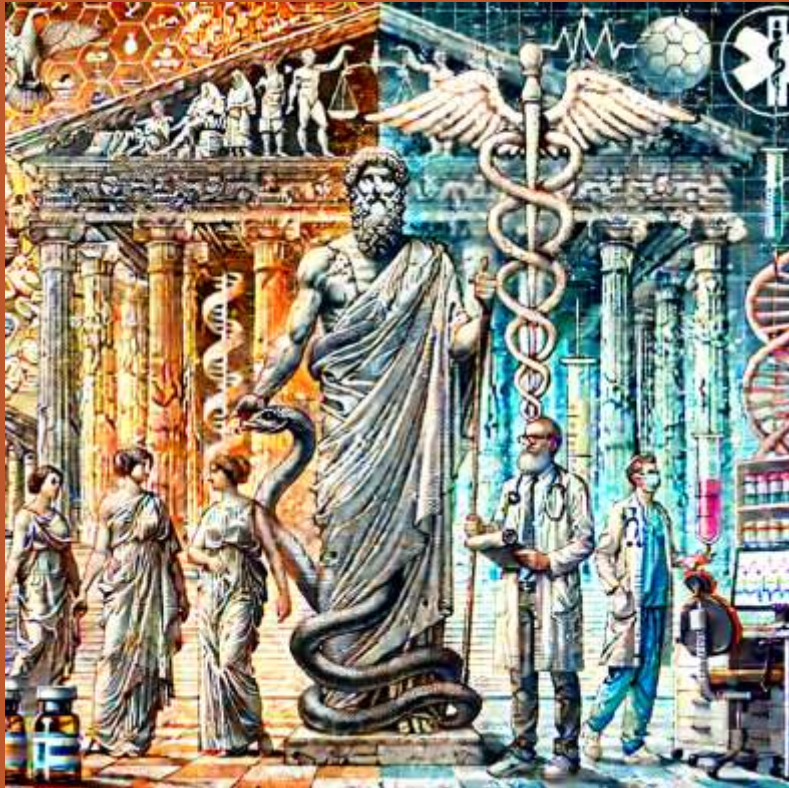
ασθενείς

- ✓ Λειτουργική διαταραχή (σωματική ή ψυχική) είναι αντιληπτή.
- ✓ Εμφάνιση συμπτωμάτων (π.χ. πόνος, ίκτερος).
- ✓ Καταφεύγουν στη θεραπευτική ιατρική για να απαλλαγούν από τα συμπτώματα.

εν δυνάμει ασθενείς

- ✓ Βρίσκονται σε ενδιάμεση κατάσταση (φαίνονται υγιείς).
- ✓ Έχουν υποστεί βλάβη χωρίς να το γνωρίζουν.
- ✓ Συνεχίζουν ανυποψίαστοι τις δραστηριότητές τους μέχρι να εκδηλωθεί η ασθένεια και τότε ζητούν βοήθεια.

Η Υγιεινή προσπαθεί να μειώσει ή να εξαλείψει τους αιτιολογικούς παράγοντες που επιδρούν στην υγεία του ανθρώπου.



Οι αιτιολογικοί παράγοντες πρέπει να αναζητηθούν:



στα στοιχεία του περιβάλλοντος



στην ανθρώπινη κοινωνία



στον τρόπο ζωής



στο γονότυπο του κάθε ανθρώπου



*Ας λύσουμε τις
απορίες μας..!!!*