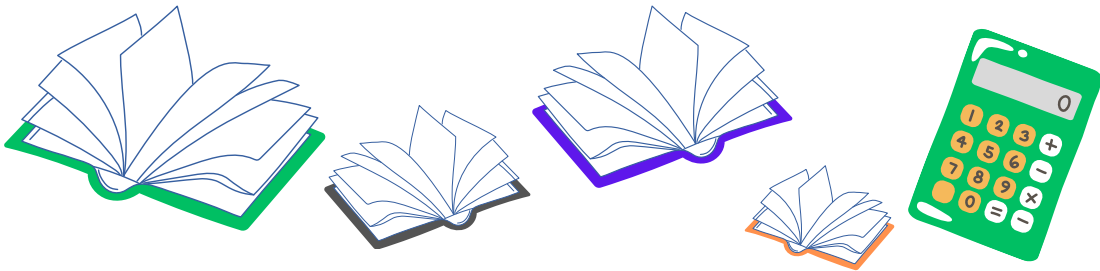


" Εξισώσεις"

(Εξισώσεις- Αριθμητικές παραστάσεις- Πράξεις κλάσμάτων)



$$ax^2 + bx + c = 0$$

$$a + 0 = a$$

1. Αντιστοίχισε ό,τι ταιριάζει..

| | | | | | |
|-----------|--------------|--------------|-----------|-----------|-----------|
| $60 - 3x$ | $x : 2 + 12$ | $x : 2 - 10$ | $3x + 12$ | $60 + 3x$ | $2x + 10$ |
|-----------|--------------|--------------|-----------|-----------|-----------|

- Από το μισό ενός αριθμού αφαιρώ 10.
- Στο διπλάσιο ενός αριθμού προσθέτω 10.
- Από το 60 βγάζω το τριπλάσιο ενός αριθμού.
- Στο 60 προσθέτω το τριπλάσιο ενός αριθμού.
- Στο μισό ενός αριθμού βάζω 12.
- Στο τριπλάσιο ενός αριθμού βάζω 12.

2. Προσπάθησε να εκφράσεις με τη βοήθεια μεταβλητών τα παρακάτω.

- Σε έναν αριθμό προσθέτω 8
- Ένας αριθμός μειωμένος κατά 10
- Το διπλάσιο ενός αριθμού
- Το μισό ενός αριθμού
- Το τριπλάσιο ενός αριθμού μειωμένο κατά 25
- Από έναν αριθμό αφαιρώ 120
- Το δεκαπλάσιο ενός αριθμού αυξημένο κατά 12
- Το πενταπλάσιο ενός αριθμού μειωμένο κατά 15

$x + 8$

3. Επανάληψη στις πράξεις κλασμάτων.

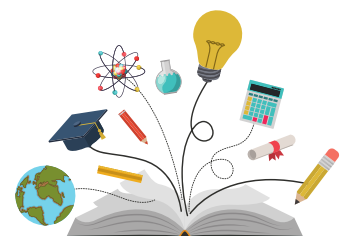
$$\frac{4}{10} + \frac{2}{10} + \frac{3}{10} = \text{---}$$

$$\frac{3}{5} + \frac{2}{3} =$$

$$\frac{3}{4} - \frac{1}{6} =$$

$$\frac{1}{2} \cdot \frac{2}{3} =$$

$$\frac{9}{5} : \frac{1}{3} =$$



4. Με ποια σειρά γίνονται οι πράξεις σε μια αριθμητική παράσταση.
Λύσε με προσοχή την αριθμητική παράσταση που ακολουθεί.

A)

B)

Γ)

Δ)

$$4 + (10^2 - 2^6) : 3 =$$

5. Να λύσεις τις παρακάτω εξισώσεις.

$$12 \cdot x = 60$$

$$200 - \alpha = 160$$

$$x + 90 = 430 - 23 \cdot 10$$

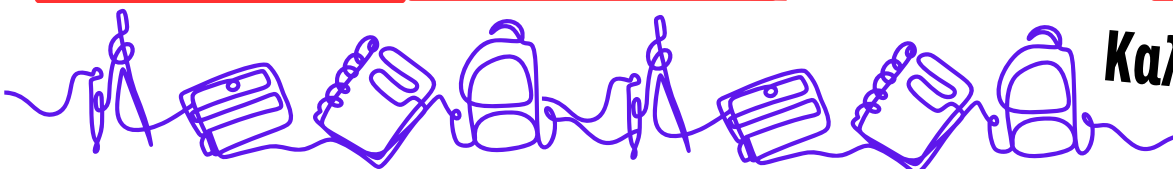
$$4 \cdot x = 4,4 \cdot 100$$

$$45 : \lambda = 15$$

$$3\mu + 500 = 1400$$

$$900 + 2 \cdot x = 3 \cdot 6 \cdot 10^2$$

$$7,5 \cdot x = 9,5 + 5,5$$



Καλή σας επιτυχία!