

## ΑΙΤΙΑ ΛΟΓΙΑ ΓΙΑ ΤΟ ΜΟΥΣΕΙΟ ΜΑΣ

Ο Πολιτιστικός Σύλλογος ιδρύθηκε το 1988 στο Παλιόδενδρο, ένα ορεινό χωριό, μαλακών των Πιερίων, με σκοπό τη διάδοση και διάδοση της λαϊκής παράδοσης. Δημιουργήσαμε ένα λαογραφικό Μουσείο, συγκεντρώνοντας διάφορα χρηστικά αντικείμενα και εργαλεία, που έχουν σχέση με την καθημερινότητα των προγόνων μας.

Ο επισκέπτης μπορεί να δει στην έκθεση πώς γνώσαν το όργωμα με τα ζώα, ο θερισμός, με το δρεπάνι, το αλώνισμα με την ντουκάνη, το κούρεμα των αιγοπροβάτων, το λαντάρισμα του μαλλισιού, το γνέσιμο, το πλέξιμο, η ύφανση στον οργαλειό. Πώς ήταν ένα τυπικό δωμάτιο (οντάκι) με το τζάκι, την γκαζόλαμπια, το σπορά κ.ά.

Έτσι, οι μεγαλύτεροι σε ηλικία αναθυμούνται με νοσταλγία τα περασμένα και οι νεότεροι, η γενιά των κινουμένων σχεδίων και του ηλεκτρονικού υπολογιστή, μαθαίνουν, εμπλουτίζουν τις γνώσεις τους και μπορούν να συνδυάζουν καλύτερα το παλιό με το καινούριο, το παραδοσιακό με το μοντέρνο.

Μια επίσκεψη αποτελεί ένα ταξίδι στο χρόνο, μια αναδρομή στο παρελθόν, ζυτνάει αναμνήσεις και θύμises, που κοντεύουν να σβήσουν.



**ΛΑΟΓΡΑΦΙΚΟ ΜΟΥΣΕΙΟ**  
ΠΟΛΙΤΙΣΤΙΚΟΥ ΣΥΛΛΟΓΟΥ ΠΟΛΥΔΕΝΔΡΟΥ ΗΜΑΘΙΑΣ



**ΛΑΟΓΡΑΦΙΚΟ ΜΟΥΣΕΙΟ**  
ΠΟΛΙΤΙΣΤΙΚΟΥ ΣΥΛΛΟΓΟΥ ΠΟΛΥΔΕΝΔΡΟΥ ΗΜΑΘΙΑΣ

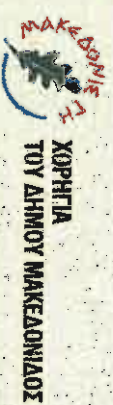


## Η ΕΙΣΟΔΟΣ ΓΙΑ ΤΟΥΣ ΕΠΙΣΚΕΠΤΕΣ ΕΙΝΑΙ ΕΛΕΥΘΕΡΗ

ΓΙΑ ΔΙΑΦΗΜΟΦΟΡΙΕΣ - ΟΡΓΑΝΩΣΗ ΕΠΙΣΚΕΥΕΩΝ ΣΧΟΛΕΙΩΝ  
ΕΠΙΚΟΙΝΩΝΗΣΤΕ ΜΕ ΤΟΥΣ ΥΠΕΥΘΥΝΟΥΣ ΤΟΥ ΜΟΥΣΕΙΟΥ

Αστέρο Μινιότο  
Τηλ. 23310 29197 • 697 8870857  
Θαύμα Μινιότο  
• 697 3601987

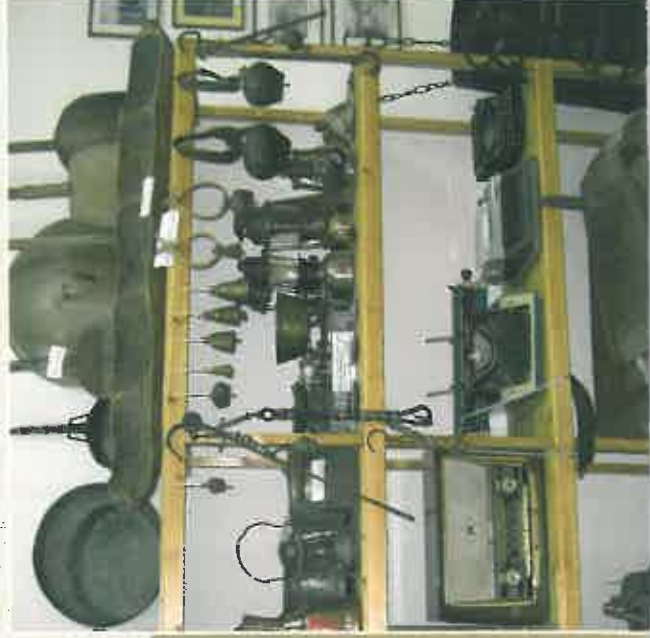
Προγραμματίστε την εμαεξέστηκή σας εξόρμηση  
και συνδυάστε την με μια επίσκεψη  
στο καταπράσινο Παλιόδενδρο Ημαθίας,  
και στο κλειστό Λαογραφικό του Μουσείο





**Το Λαογραφικό Μουσείο Πολυδένδρου ιδρύθηκε με σκοπό τη διάσωση και διάδοση της Λαϊκής Παράδοσης. Στεγάζεται στο ανακαινισμένο κτίριο του Δημοτικού Σχολείου και αποτελεί ένα από τα στολίδια του χωριού μας.**

**Εδώ μπορείτε να δείτε από κοντά και να αγγίξετε διάφορα χρηστικά αντικείμενα και εργαλεία της καθημερινότητας των προγόνων μας, όπως σκεύη μαγειρικής, οικιακής χρήσης, ραδιόφωνα, γραφομηχανές, εργαλεία γεωργικών και κτηνοτροφικών εργασιών και άλλα πολλά...**



**...Θα δείτε πώς γινόταν η ύφανση στον αργαλειό  
...Πώς έδειχνε ένα δωμάτιο (οντάς) της εποχής.**



**...τα πρώτα θρανία των μαθητών και πολλά άλλα  
πολύτιμα αντικείμενα της περιοχής μας...**



**...Τα παιδιά θα παίξουν στην καταπράσινη πλατεία**



**...Θα εκπονηθούν στα ειδικά διαμορφωμένα**



**γήπεδα μπάσκετ και ποδοσφαίρου 5Χ5.**

