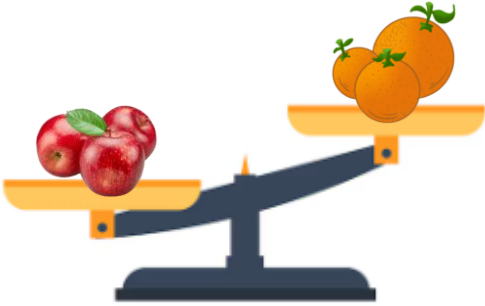


19ο κεφ. Μέτρηση της μάζας

1. Παρατήρησε τις ζυγαριές και απάντησε στις ερωτήσεις.



Ποια είναι πιο βαριά; Τα μήλα ή τα πορτοκάλια;



Ποια είναι πιο ελαφριά; Οι μπανάνες ή τα μανταρίνια;



Τα μήλα είναι 1 κιλό. Πόσα γραμμάρια είναι τα μανταρίνια;

2. Η κυρία Σοφία αγόρασε από τον μανάβη 2κ. κεράσια και 2.000 γραμ. ροδάκινα. Αγόρασε περισσότερα κεράσια ή ροδάκινα; Γιατί;

3. Τοποθέτησε τα παρακάτω αντικείμενα από το ελαφρύτερο στο βαρύτερο.



1 κιλό



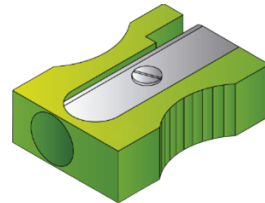
500 γρ.



2 κιλά



200 γρ.



15 γραμ.

_____ < _____ < _____ < _____ < _____

4. Παρατήρησε τον παρακάτω πίνακα και απάντησε στις ερωτήσεις.

ζώο	βάρος
ιπποπόταμος	1.500 κιλά
λιοντάρι	140 κιλά
αρκούδα	600 κιλά
σκύλος	25 κιλά

Ποιο ζώο έχει το μικρότερο βάρος; _____

Ποιο ζώο έχει το μεγαλύτερο βάρος; _____

Πόσο ζυγίζουν μαζί το λιοντάρι και η αρκούδα; _____

Πόσο βαρύτερος είναι ο ιπποπόταμος από το λιοντάρι;

ΟΝΟΜΑ: _____