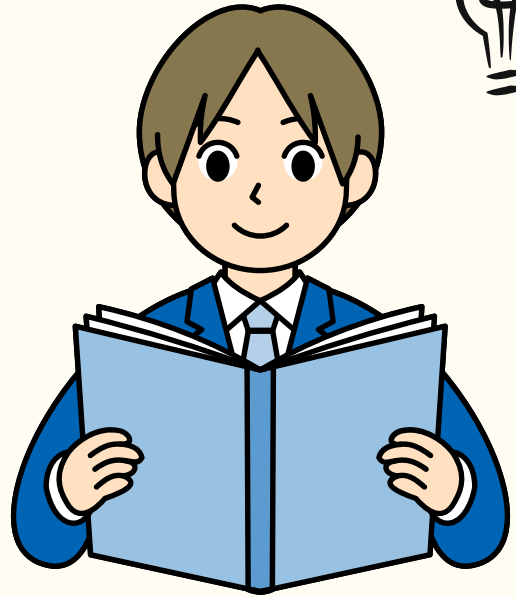


# ΕΠΙΛΥΣΗ ΠΡΟΒΛΗΜΑΤΟΣ

## ΟΔΗΓΙΕΣ

**1** Διαβάζω το πρόβλημα προσεχτικά και όσες φορές χρειαστεί μέχρι να το καταλάβω καλά.



**2** Καταγράφω σε 2 ξεχωριστές στήλες τα γνωστά και τα άγνωστα στοιχεία του προβλήματος.



**3** Εντοπίζω τις λέξεις - κλειδιά (είναι οι λέξεις που δείχνουν τι πράξη θα κάνω) και τις υπογραμμίζω.



**4** Σκέφτομαι καλά και επιλέγω τις πράξεις που πρέπει να κάνω.



**5** Εκτελώ με προσοχή τις πράξεις.



**6** Ελέγχω αν το αποτέλεσμα που βρήκα είναι λογικό και γράφω την απάντηση.

