


Περιεχόμενα

1. Πως ανοίγουμε το πρόγραμμα ζωγραφικής Drawing for children.....	3
2. Οι λειτουργίες του Drawing for children	3
3. Άνοιγμα νέας σελίδας.....	4
4. Αναίρεση.....	4
5. Σβήσιμο.....	4
6. Μολυβοθήκη – εργαλεία σχεδίασης	4
7. Σύμβολα σχεδίων	5
8. Κειμενογράφος.....	5
9. Αντιγραφή - αποκοπή - επικόλληση , διαγραφή	6
10. Στάμπες –Εικόνες.....	6
11. Cliparts	16
12. Φόντο	18
13. Ειδικές μορφές σχεδίασης.....	18
14. Εφέ	19
15. Εκτύπωση της εικόνας	19
16. Άνοιγμα εικόνας.....	20
17. Αποθήκευση	20
18. Βοήθεια.....	20
19. Κλείσιμο	20

1. Πως ανοίγουμε το πρόγραμμα ζωγραφικής Drawing for children.

α) Είτε από την έναρξη –προγράμματα- Drawing for children (όπως βλέπετε στην εικόνα)



β) είτε κάνοντας διπλό κλικ με το ποντίκι στο εικονίδιο  αν υπάρχει στην επιφάνεια εργασίας

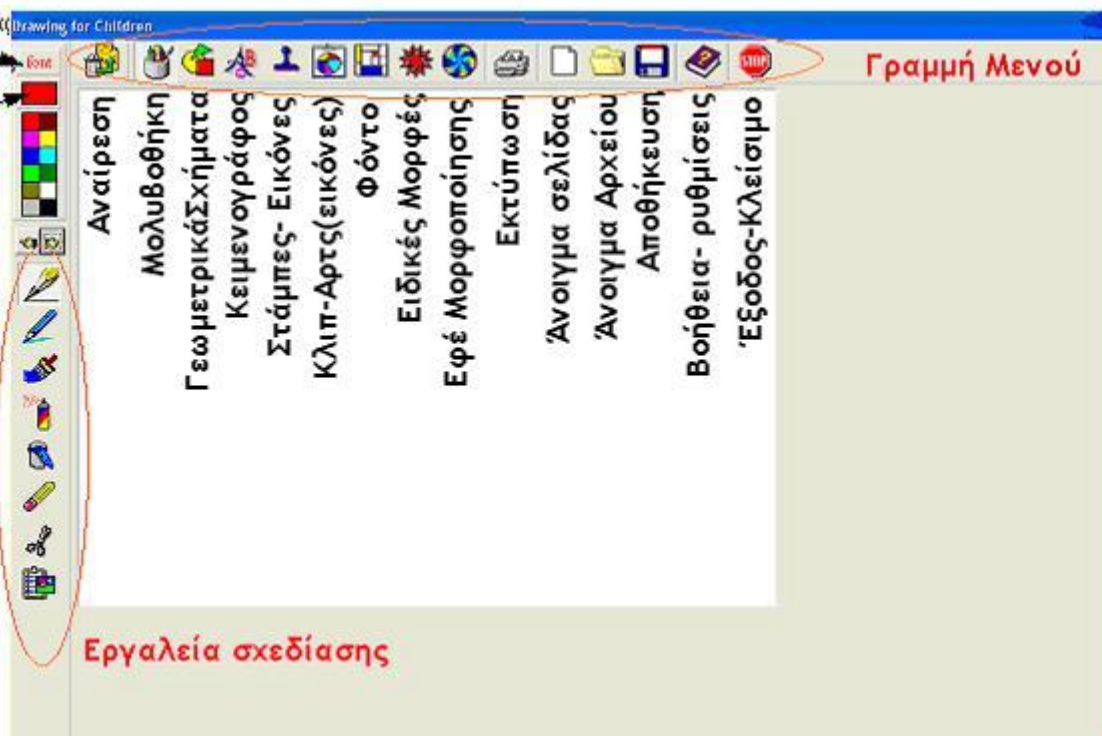
2. Οι λειτουργίες του Drawing for children

Ανοίγοντας το πρόγραμμα θα εμφανιστεί το παράθυρο δέστε τι κάνει το κάθε εικονίδιο.

Επιλογή

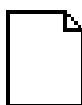
Γραμματοσειρά

Επιλογή
Χρώματος



Περιγραφή των λειτουργιών του προγράμματος

3. Άνοιγμα νέας σελίδας



με το πάτημα της λευκής σελίδας που βρίσκεται στη γραμμή μενού, ανοίγει μια νέα σελίδα για να σχεδιάσετε.

Με την ίδια επιλογή γίνεται και ο καθαρισμός εικόνας, (απαιτεί όμως προσοχή γιατί αν τελειώσεις την σχεδίαση και ανοίξεις νέα εάν δεν έχει γίνει η αποθήκευση προηγουμένως χάνεται)

4. Αναίρεση



Πατώντας στο εικονίδιο ακυρώνεται η τελευταία σας κίνηση προσοχή όμως τελευταία κίνηση μπορεί να είναι και μία σειρά κινήσεων π.χ αν βάψετε με τον κουβά στο ίδιο χρώμα πολλά σχήματα και κάνετε λάθος και πατήσετε την αναίρεση θα ακυρωθεί το χρώμα σε όλα τα σχήματα και όχι μόνο στο τελευταίο.

Για το λόγο αυτό αν είστε σίγουρη για την κάθε σας ενέργεια πριν προχωρήσετε στην επόμενη καλό θα είναι να κάνετε αλλαγή επιλογής ώστε να αποθηκευθεί η ενέργεια σας και να συνεχίσετε

Η αναίρεση γίνεται ακόμα και με πάτημα Ctrl και Z στο πληκτρολόγιο

5. Σβήσιμο

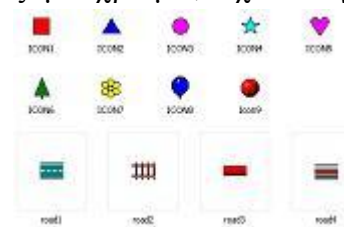


Για να σβήσετε θα επιλέξετε την γόμα από την μολυβοθήκη. έχετε δύο επιλογές με πατημένο το Shift μεγαλώνει το μέγεθος και είναι στρογγυλή με αριστερό πλήκτρο και τετράγωνη με δεξί πλήκτρο

6. Μολυβοθήκη – εργαλεία σχεδίασης



Εκτός από τα κλασικά εργαλεία μολύβι, πινέλο, κουβά γεμίσματος με χρώμα, έχετε την δυνατότητα να σχεδιάσετε ακόμα με πολύχρωμους μαρκαδόρους, μολύβια, με μορφές όπως αστέρια, καρδιές, μπαλόνια, μαργαρίτες, δρόμους, να δημιουργήσετε χλόη και φυσαλίδες δρόμους, σιδηροδρομικές γραμμές, βροχή, να σχεδιάσετε συμμετρικά (μολύβι, πινέλο, πολύχρωμους μαρκαδόρους,) σε οριζόντια ή κάθετο άξονα ή και σε δύο ταυτόχρονα με την κατάλληλη επιλογή πλήκτρων (όπως περιγράφεται παρακάτω



Με τον κατάλληλο συνδυασμό πλήκτρων του ποντικιού και πληκτρολογίου Shift, Ctrl, Alt έχουμε διαφορετικό αποτέλεσμα όπως:

Shift και αριστερό πλήκτρο αύξηση του πάχους ή του μεγέθους στην χρήση μολυβιών, πινέλου, μαρκαδόρων, και μορφών (μπαλόνια, αστέρια, τετράγωνα, κά) στην πολυχρωμία λεπταίνει και διπλασιάζει τα χρώματα.

Alt και αριστερό πλήκτρο σχεδιάζει σε ευθεία ή 45° και 90°

Με το δεξί πλήκτρο στις μορφές όπως μπαλόνια, αστέρια, μαργαρίτες σχεδιάζονται ένα ένα σε αντίθεση με το αριστερό όπου είναι συνεχόμενα ακόμα Με Ctrl και τα αντίστοιχα επιπλέον έχουμε εναλλαγή χρωμάτων

Με το δεξί πλήκτρο πατημένο σχεδίαση χωρίς χρώμα στα τετράγωνα

Συμμετρία

πάτημα του δεξιού πλήκτρου συμμετρία ως προς οριζόντιο άξονα και με Shift αυξάνει το πάχος της συμμετρίας

Ctrl και αριστερό συμμετρική σχεδίαση (σε κάθετο άξονα)

Ctrl και δεξί πλήκτρο συμμετρικά (οριζόντιο και κάθετο άξονα)

Alt και δεξί πλήκτρο σχεδιάζει συμμετρικά (οριζόντια και κάθετα) σε ευθείες ή 45° και 90°

Ακόμα με ταυτόχρονο συνδυασμό έχουμε διαφορετικό αποτέλεσμα π.χ

Με το Shift επιπλέον στους παραπάνω συνδυασμούς εκτός από την μεταβολή της ενέργειας θα έχουμε και αύξηση του πάχους ή μεγέθυνσης(μπαλόνια) της σχεδίασης,

7. Σύμβολα σχεδίων



Στην ενότητα αυτή θα βρείτε σύμβολα όπως γραμμές, βέλη, και την δυνατότητα για σχεδίαση διάφορων γεωμετρικών σχημάτων

Σέρνοντας το ποντίκι μπορούμε να μεγαλώσουμε το μέγεθος τους όσο επιθυμούμε.

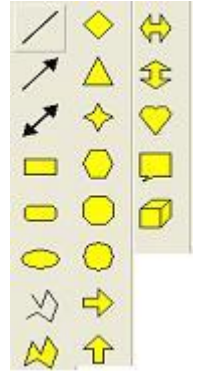
Με συνδυασμό και άλλων πλήκτρων έχουμε:

Αριστερό πλήκτρο με επιλογή χρώματος

Δεξί πλήκτρο χωρίς χρώμα

Με Shift πατημένο αυξάνει το πάχος του περιγράμματος

Με Ctrl έχουμε κανονικά πολύγωνα(τετράγωνα, κύκλους,) ευθεία σχεδίαση ή σε γωνία 45° ή 90° .





8. Κειμενογράφος



Για να γράψετε, Αφού πατήσετε το εικονίδιο του κειμενογράφου πατήστε στο Font(δείχνει το βελάκι) , στην συνέχεια επιλέξτε γραμματοσειρά με την ένδειξη ελληνική όπως βλέπετε στο εικονίδιο.



Μετά επιλέξτε τύπο γραμμάτων  όπως δείχνει στην παρακάτω εικόνα το βελάκι. Πατώντας

με το δεξί πλήκτρο του ποντικιού στο τύπο γραμμάτων  μπορείτε να επιλέξετε από 8 διαφορετικές κατευθύνσεις ή δίνοντας τοις μοίρες που θέλετε



Όταν γράφετε ένα κείμενο μπορείτε ακόμα με την χρήση των πλήκτρων να:

Shift και πληκτρολόγηση = Κεφαλαία

Shift και πάτημα του αριστερού πλήκτρου του ποντικιού αύξηση μεγέθους γραμματοσειράς.

Shift και πάτημα του δεξιού πλήκτρου πλάγια έντονη γραφή

Ctrl και H σβήνει (ως Backspace)

Ctrl και Λ = περιστροφή αριστερά

Ctrl και Ρ = περιστροφή δεξιά

Ctrl και Ζ = διαγραφή

Ctrl και Μ = αλλαγή σειράς (γίνεται και με Enter)

Ctrl και δεξί πλήκτρο ποντικιού = πλάγια έντονα

Ctrl και αριστερό = έντονα

Ctrl κανονικά έντονα

Με δεξί πλήκτρο = πλάγια κανονικά

Esc = Κλείδωμα κειμένου

9. Αντιγραφή - αποκοπή - επικόλληση , διαγραφή



Η δυνατότητα των παραπάνω ενεργειών βρίσκονται στην μολυβοθήκη (εικόνα ψαλιδιού) με αριστερό πλήκτρο σε επιλεγμένη μόνο ορθογώνια περιοχή αντιγράφει με δεξί πλήκτρο γίνεται αποκοπή (άρα και διαγραφή επιλεγμένης περιοχής) και η επικόλληση από την (εικόνα με το ντοσιέ.) στο ίδιο φύλλο ή σε καινούργια σελίδα ή και σε κάποιο άλλο πρόγραμμα.

10. Στάμπες –Εικόνες

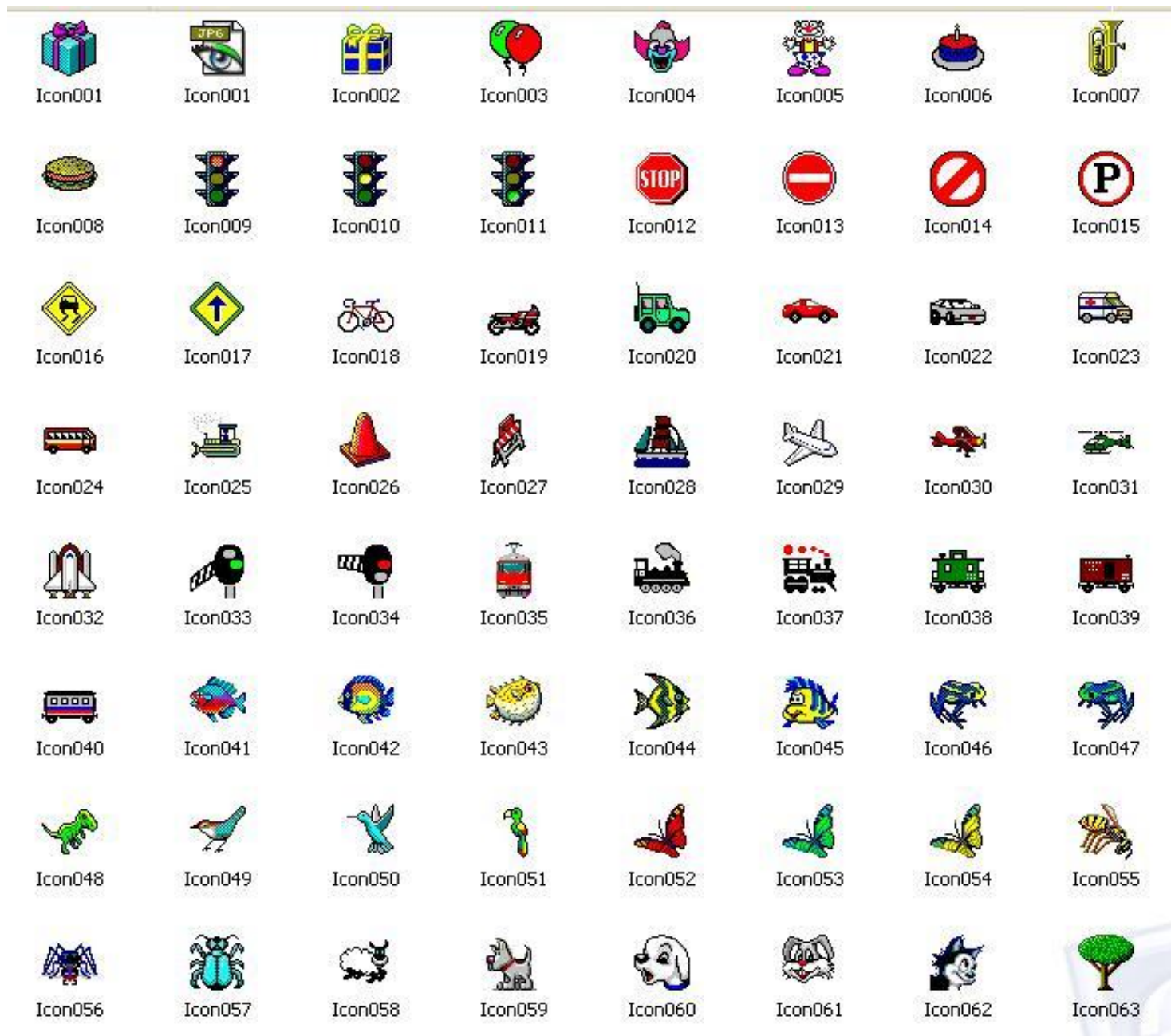


Στην ενότητα αυτή θα βρείτε μια πλούσια συλλογή από εικόνες χωρισμένες σε 11 κατηγορίες παρακάτω μπορείτε να δείτε τις εικόνες αυτές ανά κατηγορία με το shift και αριστερό πλήκτρο έχουμε μεγέθυνση της εικόνας ενώ με το δεξί πλήκτρο οριζόντια αναστροφή

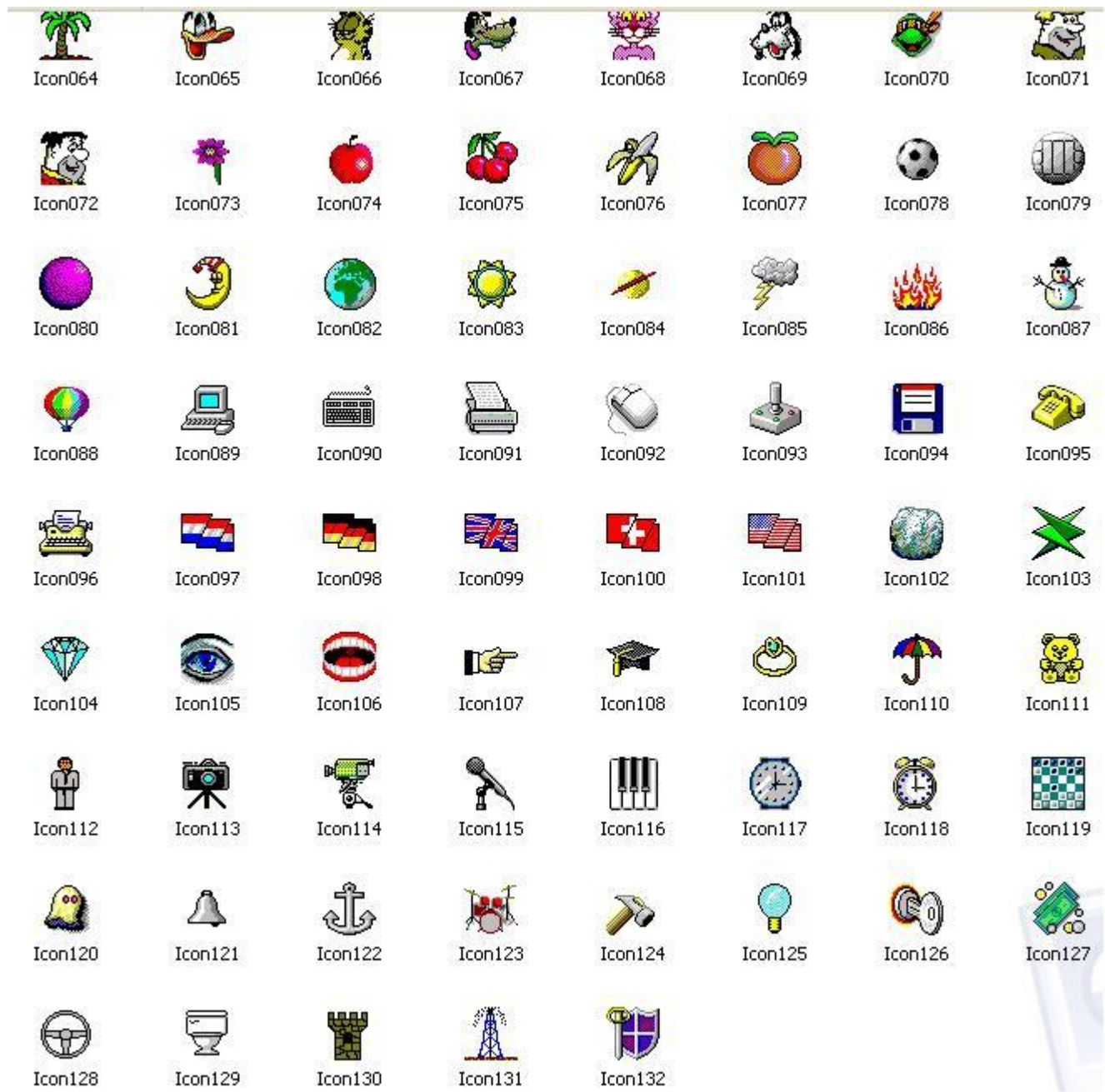


Παρακάτω ακολουθούν οι εικόνες ανά κατηγορία μπορείτε να δείτε τι περιέχει η κάθε μία:

Επιλέγοντας το κουτάκι  θα βρείτε:



συνέχεια στην επόμενη σελίδα



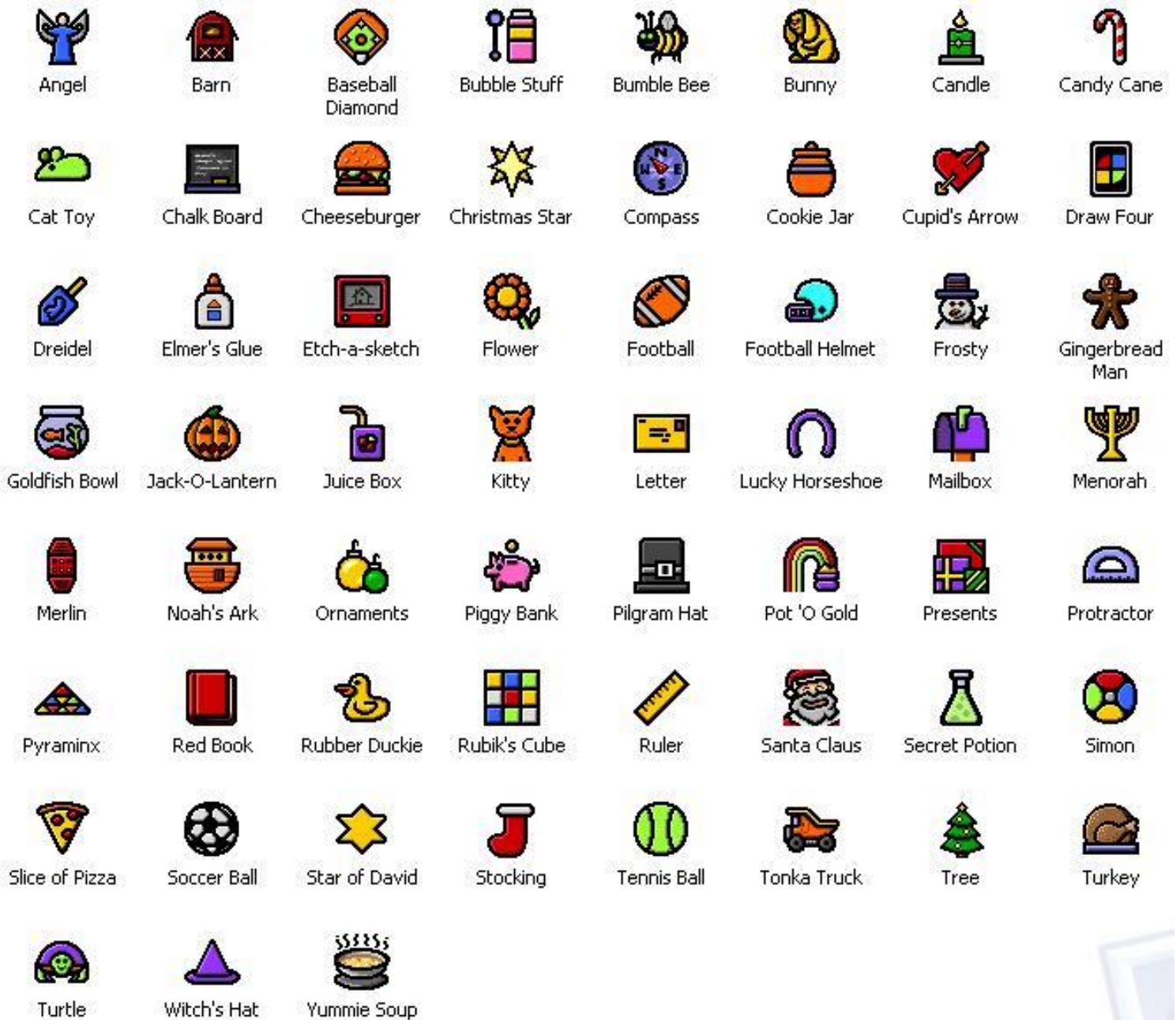
Επιλέγοντας το κουτάκι



θα βρείτε

 add	 airplane	 apple	 balloons	 band-aid	 baseball glove	 big heart	 big pencil
 candy	 divide	 dog bone	 doggie	 empty trash	 fire plug	 fishy	 full trash
 game pad	 green star	 ice cream	 lady bug	 medicine	 moon	 multiply	 my computer
 my dog's house	 my house	 note	 paddle ball	 pale & shovel	 popsicle	 present	 robot
 sandcastle	 submarine	 subtract	 sun	 traffic light	 tree	 ufo	

Στο κουτάκι  θα βρείτε



Επιλέγοντας το κουτάκι



θα βρείτε

-	2	3	a	acrobat	acrobat2	acrobat3	audience
audience2	b	balancing1	balancing2	balancing3	balancing4	clown	clown2
clown3	clown4	clown5	clown6	clown7	conductor	corus girl	corus girl2
corus girl3	cotton candy	dog	dog2	elefant	elefant2	elefant3	elefant4
fire eater	fire ring	guards	horse	juggler	juggler2	juggler3	juggler4
juggler5	juggler6	jumping	lion	lion2	monkey	musician	musician2
musician3	musician4	musician5	oops!	perform	perform-2	platform	popcorn
popcorn booth	roler bear	roler bear2	rope walker	rope walker2	seal	solo dancer	solo dancer2
strong bear	tent	tent2	tent3	tent4	tickets	trainer	vagon
vagon2	vagon3	vagon4	vagon5	with snake			

Επιλέγοντας το κουτάκι



θα βρείτε



1



1a



2



2a



3



3a



4



4a



5



5a



6



6a



7



7a



8



8a



9



9a



cheetah



chimpanzee



elephant



elephants



flamingo



giraffe



gnu



gorilla



hippo



hyena



lion male



lions



ostrich



rhino1



rhino2



ring-tailed lemur



zebra

Επιλέγοντας το κουτάκι



θα βρείτε



bass



blueshell



bluewhale



bubble



crab



greenstar



laketrout



orangeshe



pinkshell



porpoise



salmon



shamu



snail



snapper



spiralshell



stardollar



yellowstar



Επιλέγοντας το κουτάκι

θα βρείτε



F31



F33



F35



F-1



F-2



F-3



F-4



F-5



F-6



F-7



F-8



F-9



F-10



F-11



F-12



F-13



F-14



F-15



F-16



F-17



F-18



F-19



F-20



F-21



F-22



F-23



F-24



F-25



F-26



F-27



F-28



F-29



F-30



F-32



F-34



F-36



F-37



F-38



F-39



F-b



F-d



F-h



F-j



F-k



F-l



F-m



F-o



F-q



F-s



F-u



F-w



L-1



L-2



L-3



Επιλέγοντας το κουτάκι


θα βρείτε



Επιλέγοντας το κουτάκι

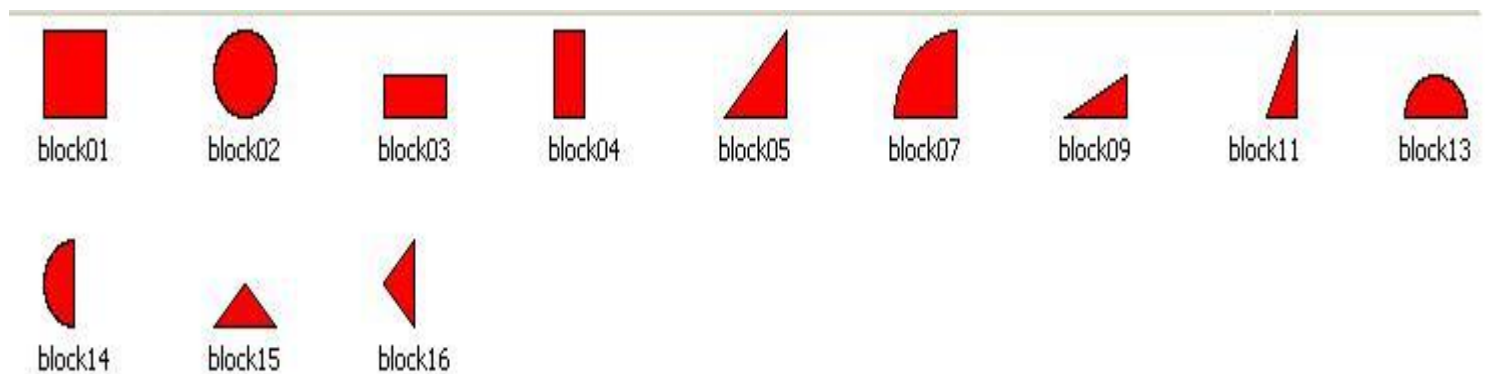
θα βρείτε



Στο κουτάκι  θα βρείτε



Επιλέγοντας το κουτάκι  θα βρείτε



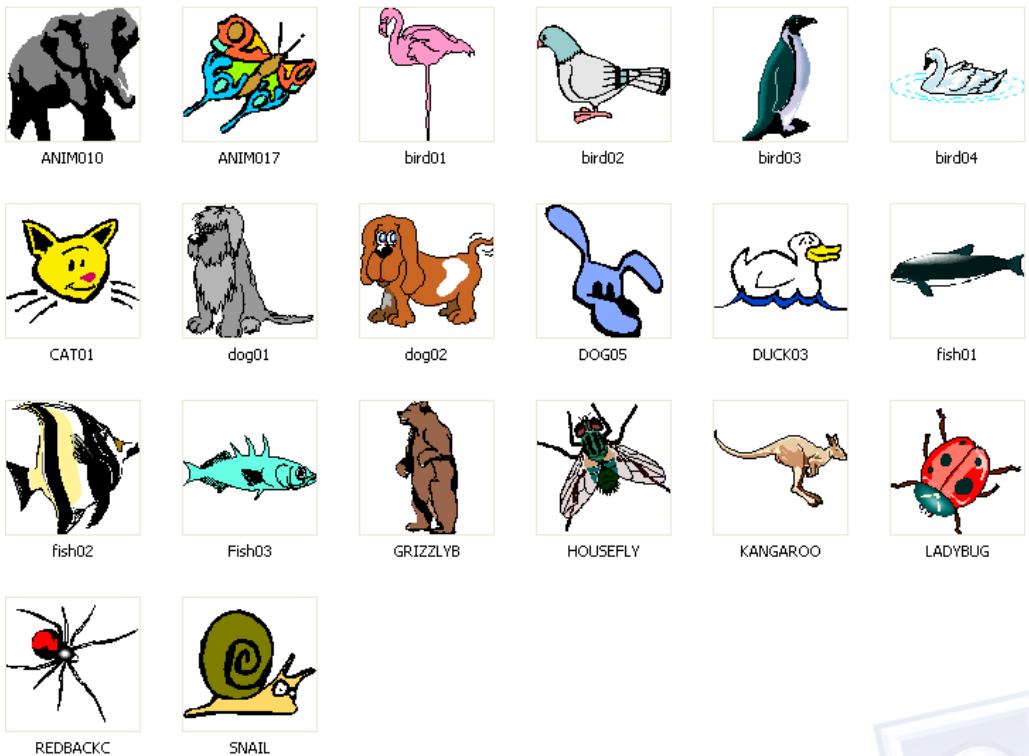
11. Cliparts



Στην ενότητα αυτή θα βρείτε τρεις κατηγορίες από κλιπ σέρνοντας το ποντίκι με πατημένο πλήκτρο το μεγαλώνετε όσο θέλετε ή δίνεται την κατεύθυνση που επιθυμείται μετακινώντας ανάλογα το ποντίκι ακόμα με shift ταυτόχρονα καταλαμβάνει όλη την σελίδα

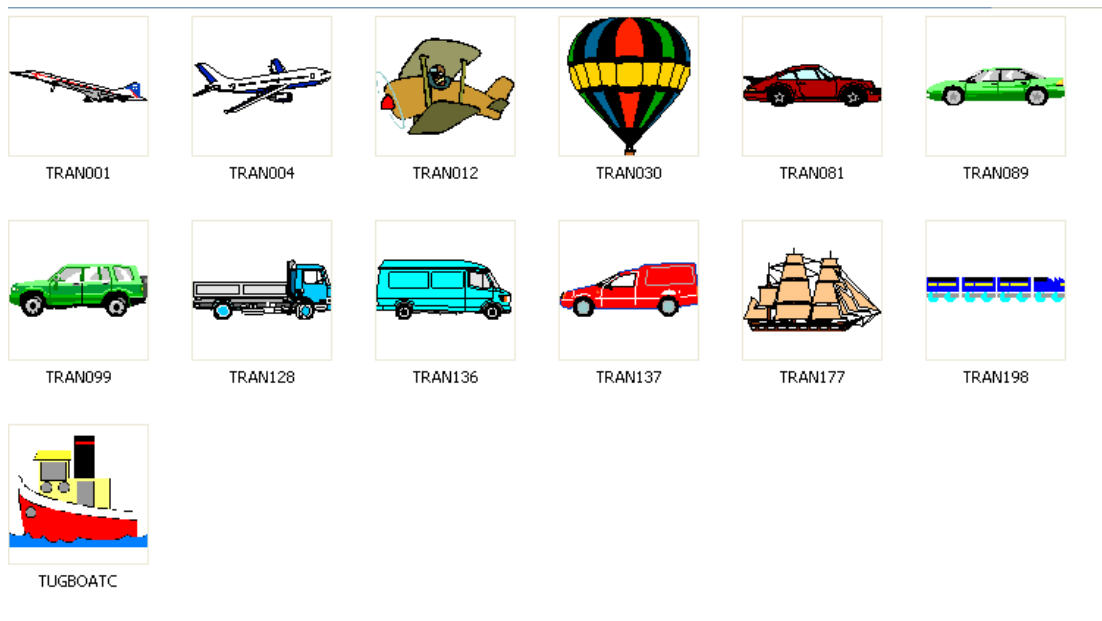


Σε αυτή την κατηγορία θα βρείτε συλλογή από ζώα

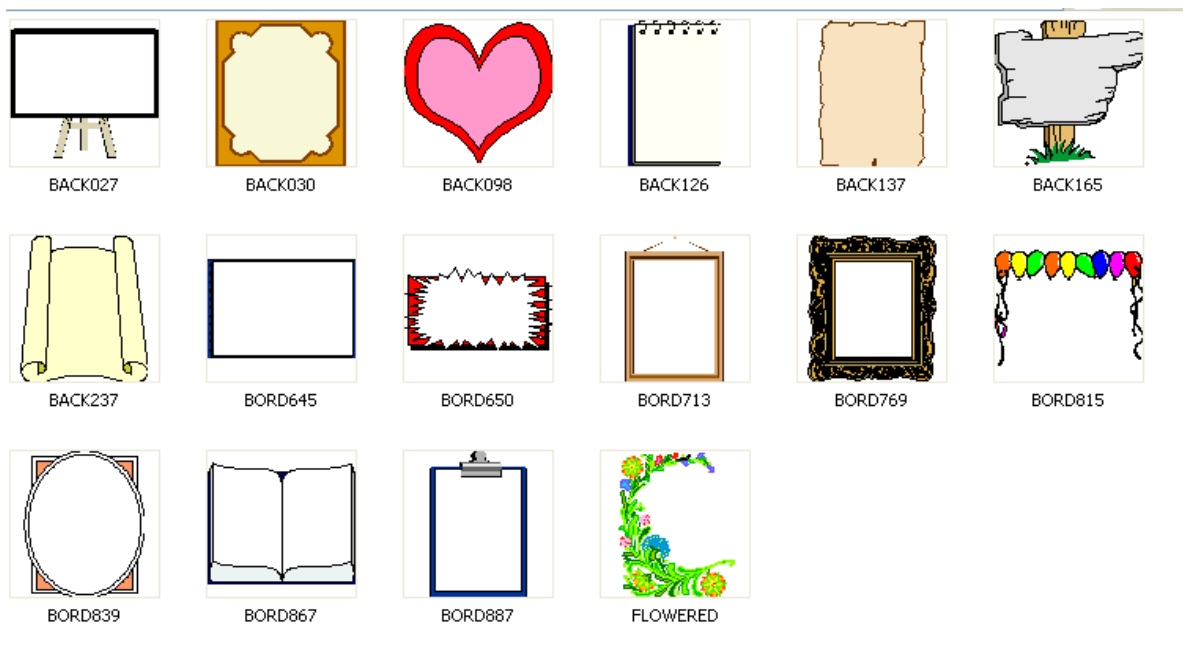




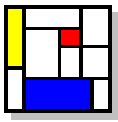
Σε αυτή την κατηγορία θα βρείτε συλλογή από μέσα μεταφοράς



Σε αυτή την κατηγορία θα βρείτε συλλογή από πλαίσια



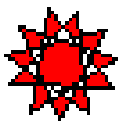
12. Φόντο



Στη ενότητα αυτή υπάρχουν φόντα (πιάνουν όλη τη σελίδα)τα οποία μπορείτε να επιλέξετε. Προσοχή αν επιλέξετε το φόντο αφού θα έχετε δημιουργήσει το σχέδιο σας αυτό θα επικαλυφθεί για το λόγο αυτό αν θα χρησιμοποιήσετε θα πρέπει να το επιλέξετε πρώτα Με την χρήση των shift και Ctrl και πάτημα του ποντικιού μπορείτε να το μεγεθύνετε



13. Ειδικές μορφές σχεδίασης

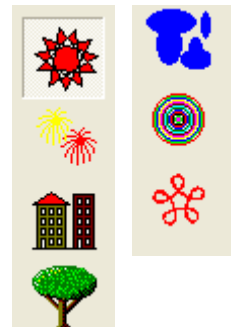


Στην ειδική σχεδίαση (draw special):μπορείτε να τοποθετήσετε σπίτια δέντρα και σχέδια
Τα σπίτια δεν μπορούν να τοποθετηθούν στο 'χώρο αλλά πάντα αρχίζουν από το κάτω μέρος της σελίδας , στις άλλες επιλογές με κάθε πάτημα του πλήκτρου του ποντικιού παίρνουμε διαφορετικά σχέδια.

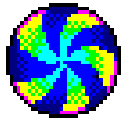
Ακόμα με Shift έχουμε μεγέθυνση

Ctrl κάνει αλλαγή χρωμάτων στα σχέδια

Με δεξί πλήκτρο τα σπίτια εμφανίζονται χωρίς σκεπή



14. Εφέ




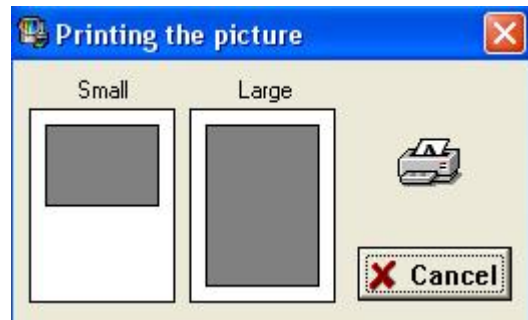
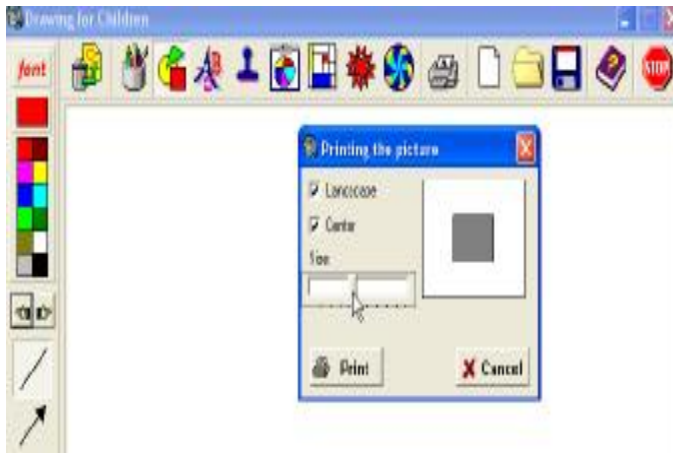
την επιλογή αυτή μπορούμε να εφαρμόσουμε διάφορα είδη εφέ στην εικόνα , κάνοντας την φωτεινότερη ή σκοτεινότερη, ή θολώνοντας την. Επίσης, να την μικρύνουμε, να την μεγαλώσουμε , να την περιστρέψουμε να δημιουργήσουμε αντανάκλαση οριζόντια ή κάθετη



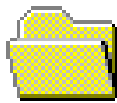
15. Εκτύπωση της εικόνας



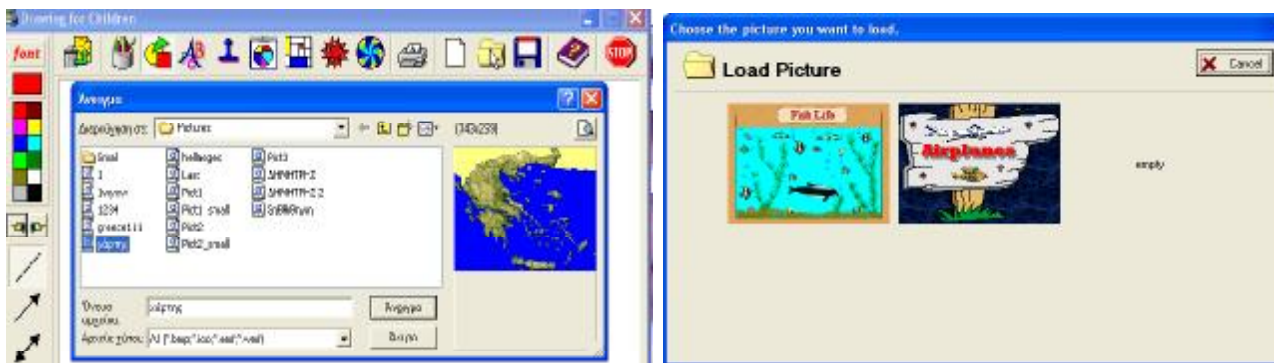
Για να εκτυπώσετε τις εργασίες σας πατήστε στο  στη συνέχεια στο παράθυρο διαλόγου που θα εμφανιστεί όπως βλέπετε στην πρώτη εικόνα μετακινώντας την μπάρα (επιλογή advanced) το σκιασμένο μέρος δείχνει το μέγεθος που επιθυμείτε και μετά πατήστε print. Η σε ρύθμιση (Normal) όπως βλέπετε στη δεύτερη εικόνα με δύο επιλογές εκτύπωσης



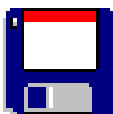
16. Άνοιγμα εικόνας




Για να εισάγετε εικόνα από αρχείο αφού επιλέξετε το εικονίδιο εισαγωγής θα εμφανιστεί το παράθυρο διαλόγου με τις εικόνες που υπάρχουν επιλέξτε και μετά πατήστε άνοιγμα ή αν εμφανιστεί το παράθυρο της δεύτερης εικόνα απλά επιλέξτε την εικόνα που θέλετε



17. Αποθήκευση



για να αποθηκεύσετε τις εργασίες πατήστε  και στην συνέχεια στο παράθυρο διαλόγου δώστε όνομα και πατήστε αποθήκευση. Μπορείτε να το αποθηκεύσετε ακόμα σε όποιο φάκελο θέλετε από την επιλογή αποθήκευση σε

Ακόμα αν εμφανιστεί το δεύτερο παράθυρο (ανάλογα με τις ρυθμίσεις) επιλέξτε μία θέση empty και θα αποθηκευτεί.



18. Βοήθεια



Πιέζοντας αυτό το κουμπί παίρνετε κάποιες πληροφορίες για την έκδοση του προγράμματος και υπάρχει η δυνατότητα αλλαγής ρυθμίσεων

19. Κλείσιμο



Με το πάτημα αυτού του κουμπιού κλείνετε το πρόγραμμα. ή από το 