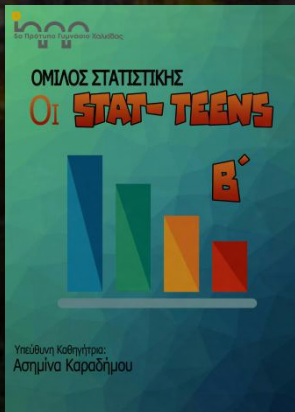

Athens of the North



ΑΠΟΤΕΛΕΣΜΑΤΑ QUIZ
ΤΗΣ ΑΘΗΝΑΣ ΤΟΥ ΒΟΡΡΑ

Μεθοδολογία

1. Διόρθωση και συλλογή δεδομένων μέσα από τα ερωτηματολόγια.
2. Ανάλυση και επεξεργασία δεδομένων.
3. Εξαγωγή συμπερασμάτων.
4. Αναλυτική παρουσίασή τους.

Στόχοι

Οι στόχοι του ερωτηματολογίου ήταν να ερευνήσουμε τις γνώσεις των μαθητών στον τομέα των γενικών γνώσεων και αν οι μαθητές ξέρουν ποιά είναι η Αθήνα του βορρά.

Εργαλεία



microsoft power point



microsoft excel



freepik

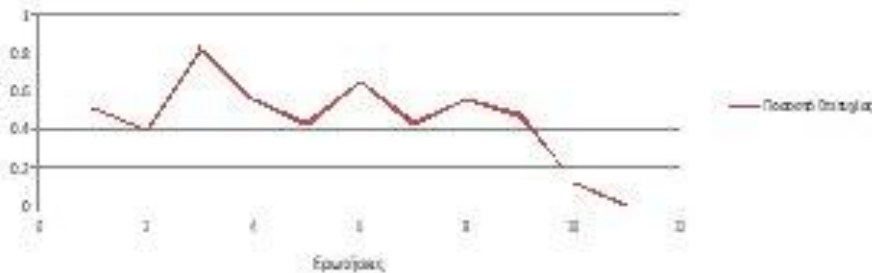
Έννοιες και μεταβλητές

- Λάθος: λανθασμένη απάντηση σε μία από τις ερωτήσεις.
- Σωστό: σωστή απάντηση σε μία από τις ερωτήσεις.
- Σκορ: το σύνολο των σωστών απαντήσεων κάθε μαθητή

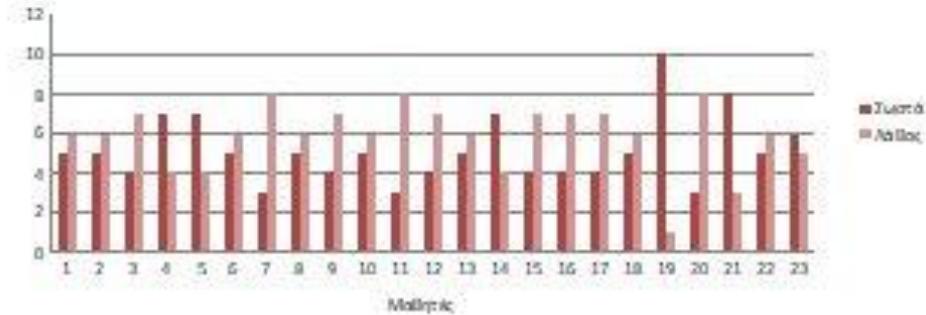
Τμήμα Α1

Στο παρακάτω διάγραμμα, μπορούμε να παρατηρήσουμε το ποσοστό επιτυχίας κάθε μαθητή για κάθε ερώτηση. Είναι προφανές ότι η τρίτη ερώτηση ήταν η ευκολότερη, καθώς έχει το υψηλότερο ποσοστό επιτυχίας. Επίσης, φαίνεται πως δεν δόθηκε καμία σωστή απάντηση στην ενδέκατη ερώτηση, γεγονός που πιθανότατα οφείλεται στο υψηλό επίπεδο δυσκολίας της. Τέλος, ο μέσος όρος επιτυχίας των μαθητών για όλες τις ερωτήσεις ήταν 45,45%.

Ποσοστό Επιτυχίας

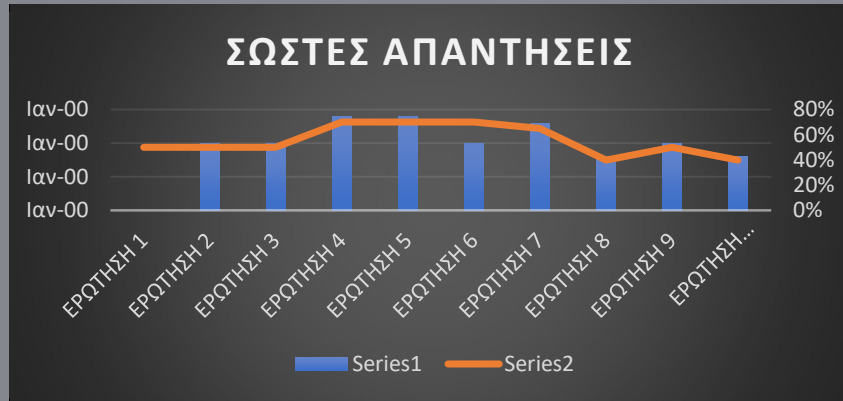


Σωστά και Λάθη των Μαθητών



Στο παραπάνω ραβδόγραμμα παρατηρούμε το σκορ κάθε μαθητή. Ο μέσος όρος των σωστών απαντήσεων ανά μαθητή (σκορ) είναι 5,14. Το μεγαλύτερο σκορ ήταν 10/11, το οποίο είναι εξαιρετικά υψηλό σε σύγκριση με τα υπόλοιπα. Αντιθέτως, το χαμηλότερο σκορ ήταν 3/11.

Τμήμα Α2



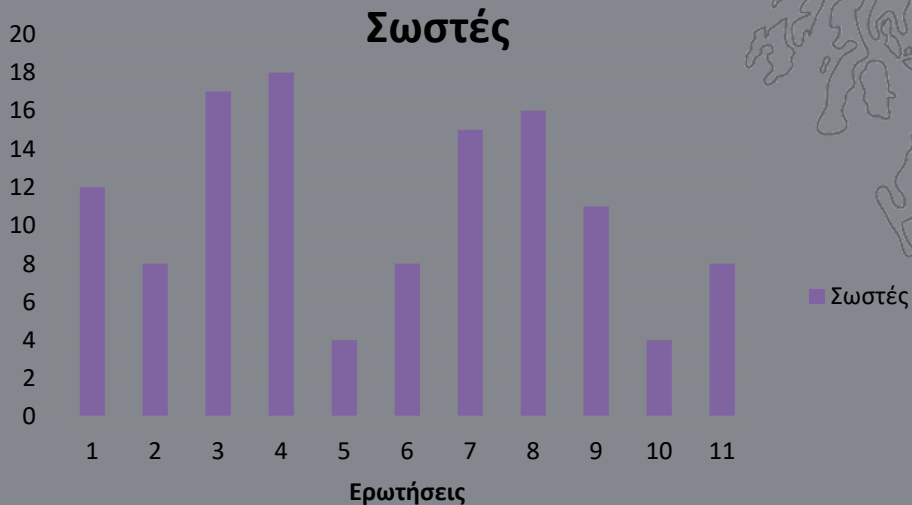
Στο διπλανό διάγραμμα παρατηρούμε τις σωστές απαντήσεις των μαθητών. Οι ερωτήσεις που τα πήγαν καλύτερα οι μαθητές ήταν οι ερωτήσεις 4,5. Αντιθέτως τη χειρότερη επίδοση παρουσιάζεται στην ερώτηση 8. Από την επεξεργασία των δεδομένων προκύπτει ότι ο μέσος όρος των σωστών απαντήσεων είναι 56% που θεωρείται ένα μάλλον μέτριο ποσοστό.

ΕΡΩΤΗΣΕΙΣ	ΣΩΣΤΕΣ ΑΠΑΝΤΗΣΕΙΣ ΑΠΟ ΤΙΣ 20	ΣΩΣΤΕΣ ΑΠΑΝΤΗΣΕΙΣ ΑΠΟ ΤΙΣ 20 (%)
ΕΡΩΤΗΣΗ 1	10	50%
ΕΡΩΤΗΣΗ 2	10	50%
ΕΡΩΤΗΣΗ 3	10	50%
ΕΡΩΤΗΣΗ 4	14	70%
ΕΡΩΤΗΣΗ 5	14	70%
ΕΡΩΤΗΣΗ 6	10	70%
ΕΡΩΤΗΣΗ 7	13	65%
ΕΡΩΤΗΣΗ 8	8	40%
ΕΡΩΤΗΣΗ 9	10	50%
ΕΡΩΤΗΣΗ 10	8	40%

Τμήμα Α3

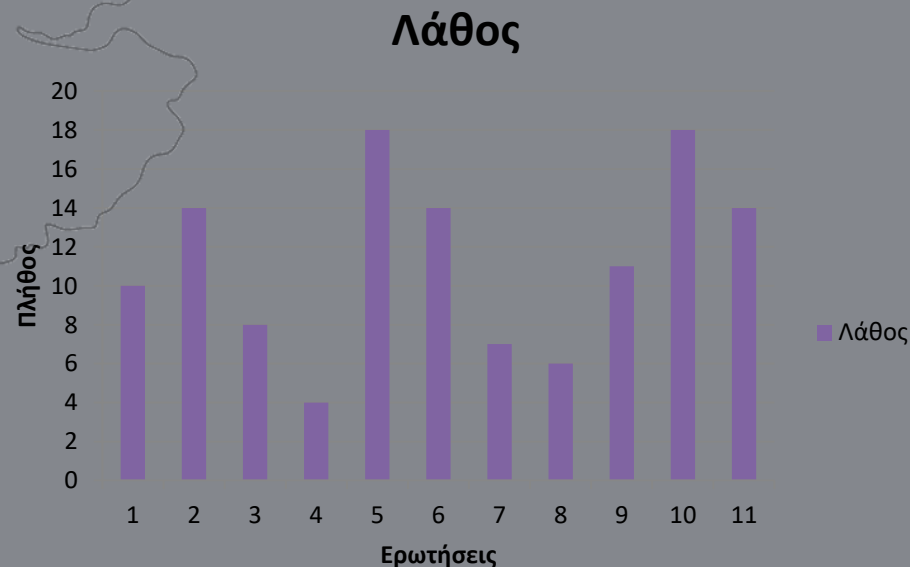
Σωστές απαντήσεις

Η μέγιστη τιμή των σωστών απαντήσεων εντοπίζεται στην τέταρτη ερώτηση με 18 σωστές απαντήσεις. Η ελάχιστη τιμή ορθών απαντήσεων συναντάται στην πέμπτη και στη δέκατη ερώτηση, με τέσσερις σωστές και δεκαοχτώ λάθος απαντήσεις η καθεμία. Ο μέσος όρος σωστών απαντήσεων ήταν έντεκα, δηλαδή το 49,39% των μαθητών απάντησε σωστά.



Λανθασμένες απαντήσεις

Η μέγιστη τιμή λανθασμένων απαντήσεων σε ερώτηση ήταν οι 18 λάθος απαντήσεις στην πέμπτη και στη δέκατη, ενώ η ελάχιστη εμφανίζεται στην τέταρτη ερώτηση, με τέσσερις λάθος απαντήσεις. Ο μέσος όρος των λανθασμένων απαντήσεων σε κάθε ερώτηση ήταν 51,24%, ή περίπου 12 λανθασμένες απαντήσεις σε κάθε πρόταση.



Τμήμα Α4

Ερωτήσεις	Παιδιά που απάντησαν σωστά	Ποσοστό Σωστών Απαντήσεων
1.	13/20	65%
2.	6/20	30%
3.	16/20	80%
4.	9/20	45%
5.	5/20	25%
6.	14/20	70%
7.	13/20	65%
8.	10/20	50%
9.	12/20	60%
10.	4/20	20%
11.	7/20	35%



Η ερώτηση που απαντήθηκε σωστά από τα περισσότερα παιδιά ήταν η τρίτη (3), με ποσοστό σωστών απαντήσεων 80%. Αυτή που απαντήθηκε λάθος τις περισσότερες φορές ήταν η τελευταία στην οποία μόνο το 20% των παιδιών (4/20 παιδιά) την απάντησαν σωστά. Ο μέσος όρος σωστών απαντήσεων ήταν 49.5%.

Συμπεράσματα

- Ο μέσος όρος σωστών απαντήσεων κυμαίνεται γύρω στο 49-56%, υποδεικνύοντας μια μέτρια γενική απόδοση των μαθητών στις ερωτήσεις. Οι μαθητές απέδωσαν καλύτερα στην ερώτηση 4 και 5 με ποσοστά σωστών απαντήσεων 70%. Η ερώτηση με τις περισσότερες σωστές απαντήσεις ήταν η τέταρτη, με 18 σωστές απαντήσεις.
- Αντίθετα, οι μαθητές δυσκολεύτηκαν περισσότερο στην ερώτηση 8 και στην τελευταία ερώτηση της τάξης Α3, με μόνο το 20-40% των μαθητών να απαντούν σωστά. Οι ερωτήσεις 5 και 10 είχαν τις περισσότερες λάθος απαντήσεις (18), ενώ η ερώτηση 4 είχε τις λιγότερες (4).
- Τα τμήματα Α1 και Α2 έδωσαν ομοιογενή αποτελέσματα, ενώ το τμήμα Α3 είχε μεγαλύτερη διακύμανση στις επιδόσεις των μαθητών.
- Συνολικά, τα δεδομένα δείχνουν ότι ενώ υπήρχαν ερωτήσεις στις οποίες οι μαθητές απέδωσαν καλά, υπήρξαν και άλλες όπου οι επιδόσεις τους ήταν αρκετά χαμηλές. Η μέση απόδοση δείχνει ότι υπάρχει περιθώριο για βελτίωση.



Καμάρες: Ένα ισχυρό σύμβολο – τοπόσημο

Το οθωμανικό υδραγωγείο, γνωστό ως Καμάρες, βρίσκεται στη βόρεια έξοδο της Χαλκίδας στην περιφερειακή οδό, λίγες εκατοντάδες μέτρα από το 5ο Πρότυπο Γυμνάσιο. Αποτελούσε έργο μεταφοράς νερού για την ύδρευση της πόλης από τον ποταμό Λήλαντα, καλύπτοντας μία απόσταση περίπου 25χλμ.