

ΤΟ ΑΥΤΟΚΙΝΗΤΟ



ΤΜΗΜΑΤΑ: Βοχημάτων1&2

ΕΙΔΙΚΗ ΘΕΜΑΤΙΚΗ ΔΡΑΣΤΗΡΙΟΤΗΤΑ

Ποια η σκέψη μας

Ενώ η εργασία περιείχε συλλογή πληροφοριών και υλικού για το εκάστοτε θέμα, σκεφτήκαμε με τους καθηγητές μας ότι θα ήταν χρησιμότερο να παρουσιάσουμε αναλυτικότερα και απλότερα κάποιες σύγχρονες έννοιες ή συμβολισμούς που συχνά ακούμε και χρησιμοποιούμε αλλά δεν γνωρίζουμε επακριβώς την έννοιά τους.

Πριν όμως ξεκινήσουμε ...

Οφείλουμε να σας παρουσιάσουμε τις ενότητες της θεματικής μας δραστηριότητας και τις ομάδες στις οποίες χωριστήκαμε ώστε να ασχοληθούμε όλοι με το αντικείμενο της εν λόγω «εργασίας»

- **ΙΣΤΟΡΙΑ ΑΥΤΟΚΙΝΗΤΟΥ**
- **ΜΕΡΗ ΑΥΤΟΚΙΝΗΤΟΥ**
- **ΠΑΡΑΓΩΓΗ - ΒΕΛΤΙΩΣΗ ΑΥΤΟΚΙΝΗΤΟΥ**
- **ΕΠΙΣΚΕΥΗ ΑΥΤΟΚΙΝΗΤΟΥ**
- **ΚΑΥΣΙΜΑ ΛΙΠΑΝΤΙΚΑ ΑΥΤΟΚΙΝΗΤΟΥ**
- **ΑΓΩΝΙΣΤΙΚΑ ΑΥΤΟΚΙΝΗΤΑ**
- **ΑΝΑΚΥΚΛΩΣΗ ΑΥΤΟΚΙΝΗΤΟΥ**

Οι ομάδες μας...

ΙΣΤΟΡΙΑ ΑΥΤΟΚΙΝΗΤΟΥ

ΜΟΥΡΑΤΙΔΗΣ Γ., ΠΛΑΚΑ ΣΤ., ΑΝΑΣΤΑΣΙΑΔΗΣ Π., ΠΑΡΠΑΡΑΣ Π.

ΜΕΡΗ ΑΥΤΟΚΙΝΗΤΟΥ

ΖΩΡΑΣ Ι., ΓΙΑΝΝΟΥΛΙΔΗΣ Α., ΣΑΚΑΪ Α., ΛΥΚΑΣ Ζ.

ΠΑΡΑΓΩΓΗ - ΒΕΛΤΙΩΣΗ ΑΥΤΟΚΙΝΗΤΟΥ

ΚΑΚΑΡΗΣ Α., ΑΜΑΝΑΤΙΔΗΣ Π., ΣΥΜΕΩΝΙΔΗΣ Κ.

ΕΠΙΣΚΕΥΗ ΑΥΤΟΚΙΝΗΤΟΥ

ΚΑΚΑΤΣΟΣ Κ., ΚΙΖΙΡΙΔΗΣ Γ., ΦΛΩΡΑ Β., ΜΑΝΕΛΙΔΗΣ Ν.

ΚΑΥΣΙΜΑ – ΛΙΠΑΝΤΙΚΑ ΑΥΤΟΚΙΝΗΤΟΥ

ΓΡΑΜΟΖΗΣ Θ., ΔΙΑΜΕΛΑΣ Χ., ΗΛΙΑΔΗΣ Β., ΜΑΧΑΙΡΙΔΗΣ Θ.

ΑΓΩΝΙΣΤΙΚΑ ΑΥΤΟΚΙΝΗΤΑ

ΜΟΥΣΙΔΗΣ Α, ΝΙΚΗΦΟΡΙΔΗΣ Γ.

ΑΝΑΚΥΚΛΩΣΗ ΑΥΤΟΚΙΝΗΤΟΥ

ΚΩΝΣΤΑΝΤΙΝΙΔΗΣ Α., ΜΠΟΥΝΤΩΝΗΣ Δ., ΠΑΡΠΟΥΤΖΗΣ Ζ.

Σκοπός της παρουσίασης

Να αναφέρουμε διάφορους συμβολισμούς ή έννοιες που:

1.ενώ χρησιμοποιούμε δεν πολυκαταλαβαίνουμε ακριβώς τι σημαίνουν...

2.Ενώ το όχημά μας μπορεί να διαθέτει (και γνωρίζουμε ότι διαθέτει) κάποιο σύστημα, εντούτοις όμως δεν γνωρίζουμε τι ακριβώς ρόλο επιτελεί στο όχημά μας

...Ξεκινάμε... ...από ένα ευκολάκι...

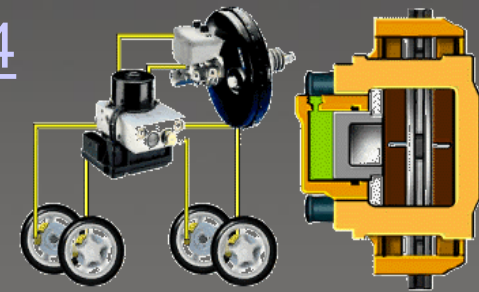
Τι είναι το ABS;

Είναι ένα σύστημα διαχείρισης φρένων που **αποτρέπει** το μπλοκάρισμα των τροχών όταν πατούμε φρένο με δύναμη. Είναι αρτικόλεξο της λέξης **Anti-lock Braking System** (στα αγγλικά) ή **AntiBlokierSystem** (στα γερμανικά)

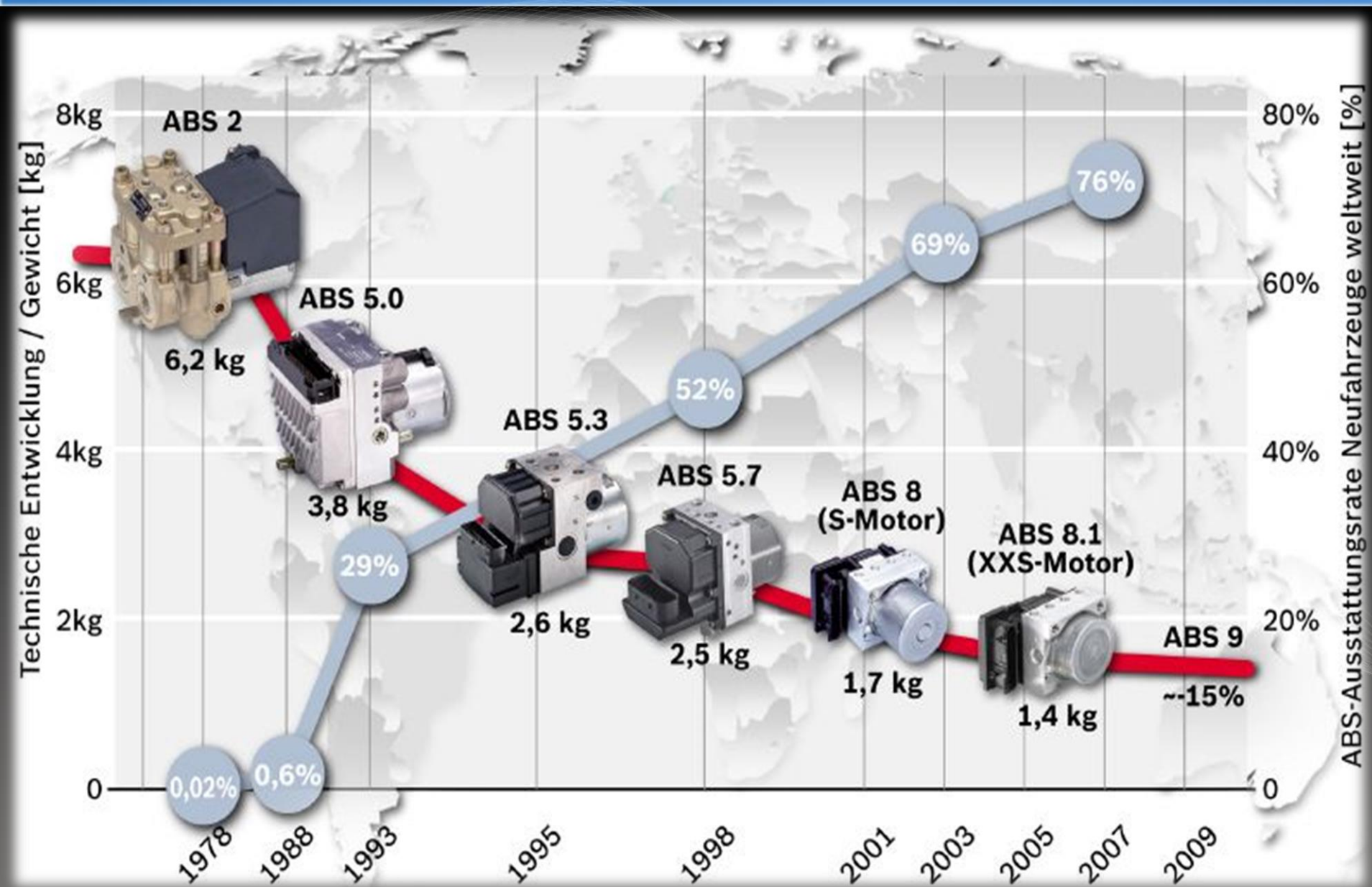
Μπορείτε να δείτε πώς λειτουργεί και τι προσφέρει στην ασφαλή οδήγηση

<http://www.youtube.com/watch?v=mKiTAcXK6M4>

<http://www.youtube.com/watch?v=hwwXukJaTIM>



ABS...δείτε την τεχνολογική του εξέλιξη...



...ανεβαίνουμε επίπεδο...

Τι είναι το EBD; (σε κάποια οχήματα (π.χ. SEAT) λέγεται και EBV...είναι το ίδιο)

Είναι ένα σύστημα διαχείρισης φρένων που **κατανέμει** το φρενάρισμα στους τροχούς του πίσω και του εμπρός άξονα όταν φρενάρουμε, ώστε να αποφευχθεί υπερβολικό φρενάρισμα των πίσω τροχών διότι θα χαθεί η ευστάθεια του αυτοκινήτου μας. Είναι αρτικόλεξο της λέξης **Electronic Brake-force Distribution** (στα αγγλικά)

Με το EBD (ή EBV) το αυτοκίνητο αποκτά μεγαλύτερη σταθερότητα στο φρενάρισμα, και καλύτερη απόδοση των φρένων. Αυτή η λειτουργία συντελείται πάντα κάτω από το όριο ενεργοποίησης του ABS. Η λειτουργία αυτή τερματίζεται, όταν ο οδηγός αφήσει το πεντάλ του φρένου, ή όταν ενεργοποιηθεί το ABS.

...συνεχίζουμε...

Τι είναι το TCS; (σε κάποια οχήματα (π.χ. LEXUS) λέγεται TRC, στα ROVER λέγεται ETC ...είναι το ίδιο)

Είναι ένα σύστημα ελέγχου της πρόσφυσης των τροχών (δηλαδή το πόσο καλά εφάπτονται στο οδόστρωμα), και ελέγχει την τάση των τροχών να σπινάρουν κατά την επιτάχυνση του οχήματός μας. Είναι αρτικόλεξο της λέξης **Traction Control System** (στα αγγλικά)

Αυτή η λειτουργία μειώνει την ισχύ που παρέχεται από τον κινητήρα στους κινητήριους τροχούς, όταν αντιλαμβάνεται σπινάρισμα, ακόμη και αν το πεντάλ του γκαζιού είναι πατημένο ως το τέρμα. Το TCS είναι πολύ χρήσιμο, ιδίως σε αυτοκίνητα με μεγάλη ισχύ και σε γλιστερούς δρόμους, αφού σε μια απότομη επιτάχυνση μπορεί να χαθεί η πρόσφυση και να σπινάρουν οι τροχοί, οπότε θα επηρεαστεί και η ευστάθεια του αυτοκινήτου. Επίσης, ως δευτερεύον όφελος έχουμε μειωμένη φθορά στα ελαστικά.

...συνεχίζουμε...

Τι είναι το ADC;



Είναι ένα αυτόματο σύστημα πλοήγησης το οποίο διατηρεί σταθερή ταχύτητα στο όχημά μας, καθώς και σταθερή απόσταση από τα προπορευόμενα αυτοκίνητα. Είναι αρτικόλεξο της λέξης **Automatic Distance Control** (στα αγγλικά)

Το συγκεκριμένο σύστημα μπορούμε να το δούμε με πάρα πολλούς συμβολισμούς – αρτικόλεξα...πχ. **ACC** (Adaptive Cruise Control ή Autonomous Cruise Control) **ADR** (Automatic Distance Regulation (VW)) **CIB** (Collision Imminent Braking (Opel)) **CMS** (Collision Mitigation brake System (Honda)) **DAS** (Driver Assistance System)

...συνεχίζουμε...

Τι είναι το OPC;

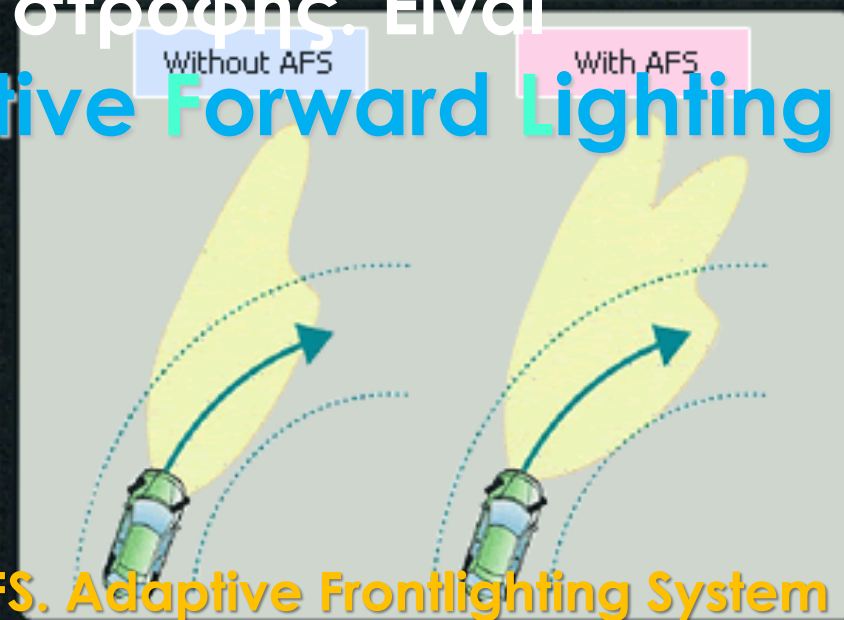


Είναι ξεχωριστό τμήμα παραγωγής και βελτίωσης της OPEL στο οποίο εξελίσσονται τα οχήματα της OPEL σε ταχύτερες sport εκδόσεις με αποδοτικότερους κινητήρες. Είναι αρτικόλεξο της λέξης **Opel Performance Center** (στα αγγλικά)

...ένα ακόμα σύστημα...

Τι είναι το AFL; (λέγεται και AFS, ALC, ...είναι το ίδιο)

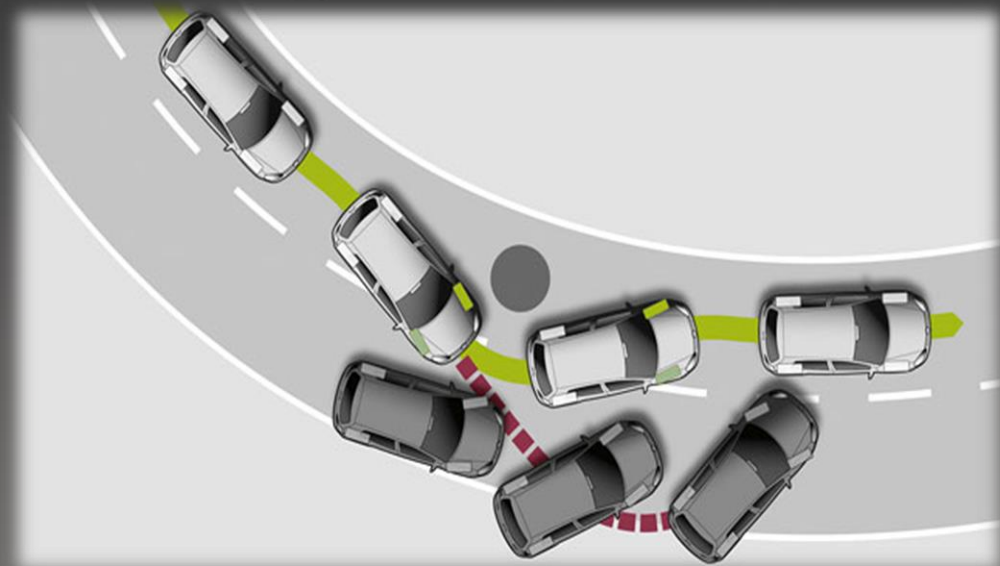
Είναι ένα σύστημα μεταβαλλόμενης διεύθυνσης της δέσμης φώτων. Όταν δηλαδή το όχημά μας κινείται σε στροφή τότε η δέσμη των φώτων **«στρίβει»** και αυτή προς το εσωτερικό της στροφής. Είναι αρτικόλεξο της λέξης **Adaptive Forward Lighting** (στα αγγλικά)



...ένα ακόμα σύστημα...

Τι είναι το ASR; (άλλες ονομασίες: **ASC+T** (Automatic Stability Control + Traction BMW), **A-TRC** (Active Traction Control Toyota), **DSTC** (Dynamic Stability and Traction Control Volvo))

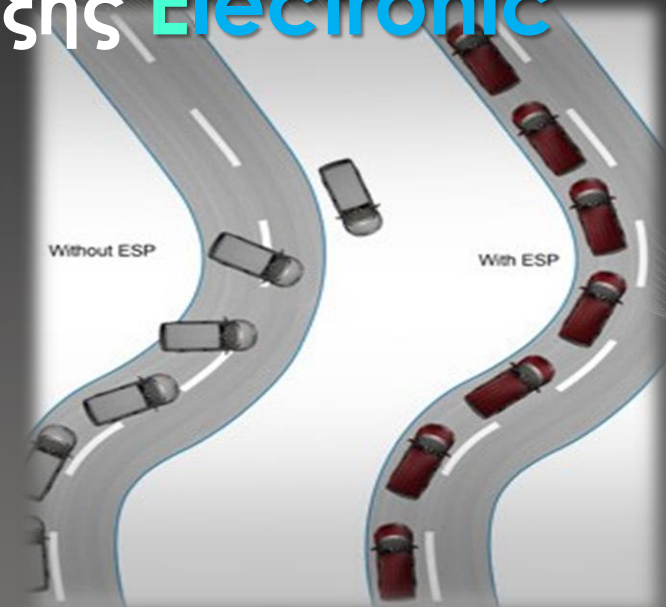
Είναι ένα ηλεκτρονικό σύστημα ελέγχου πρόσφυσης των τροχών του οχήματος. Μεταφρασμένο είναι σύστημα αντιολίσθησης. Είναι αρτικόλεξο της λέξης **Anti Slip Regulation** (στα αγγλικά)



...συνεχίζουμε...

Τι είναι το ESP;

Είναι ένα ηλεκτρονικό σύστημα που λαμβάνει δεδομένα από πολυάριθμους αισθητήρες σε όλο το αυτοκίνητο και συμβάλει στη διατήρηση της πορείας του (σε περίπτωση υποστροφής ή υπερστροφής) και αποτρέπει την ανατροπή του οχήματος. Είναι αρτικόλεξο της λέξης **Electronic Stability Program**



...συνεχίζουμε...

Τι είναι το FSI;

Είναι ένα ηλεκτρονικό σύστημα άμεσου ψεκασμού (στρωματοποιημένη έγχυση καυσίμου στον κύλινδρο). Η διαφορά του FSI από τα συμβατικά συστήματα ψεκασμού είναι ότι το καύσιμο μείγμα ψεκάζεται υπό υψηλή πίεση και με ακρίβεια απευθείας στο θάλαμο καύσης από έναν εγχυτήρα (μπεκ), ο οποίος βρίσκεται μετά τη βαλβίδα εισαγωγής. Είναι αρτικόλεξο της λέξης

Fuel Stratified injection



...συνεχίζουμε...

Τι είναι CDi;

Είναι ένα ηλεκτρονικό σύστημα άμεσου ψεκασμού πετρελαίου με κοινό διακλαδωτή. Η ονομασία διαφέρει από κατασκευαστή σε κατασκευαστή, αλλά όλοι περιγράφουν τον ίδιο τρόπο τροφοδοσίας καυσίμου. Η Mercedes το έχει Cdi. Είναι αρτικόλεξο της λέξης

Common rail Diesel injection



...ΤΕΛΕΥΤΑΙΟ...

Τι είναι το DNA;

Σύστημα της Alfa Romeo που εμφανίσθηκε για πρώτη φορά στη MiTo και στη συνέχεια στην Giulietta. Πρόκειται για ένα σύστημα με τρεις επιλογές (**D**ynamic, **N**ormal, **A**ll-Weather) που επιλέγονται από ένα διακόπτη κοντά στην βάση του επιλογέα. Ανάλογα με το πρόγραμμα η υποβοήθηση του τιμονιού μεταβάλλεται όπως και η απόκριση του γκαζιού. Σε ορισμένες γρήγορες εκδόσεις μεταβάλλεται και ο βαθμός απόσβεσης των αμορτισέρ.





**Ευχαριστούμε για την
προσοχή σας**