



Δίψηφα Σύμφωνα

Τσ



τσάντα

Δίψηφα Σύμφωνα



## Δίψηφα Σύμφωνα

- Πολλές φορές δυο σύμφωνα κάνουν παρέα και προφέρονται μαζί σαν μια φωνή.
- Τα σύμφωνα ν και τ ενώνονται και σχηματίζουν το **ντ**. Το **ντ** είναι ένα δίψηφο σύμφωνο και προφέρεται σαν ένα.



τσάντα



πετσέτα

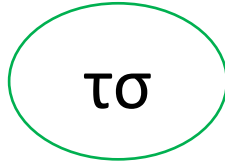


πίτσα



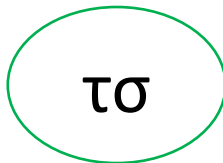
## Δίψηφα Σύμφωνα

Κυκλώνω το



στ	τα	ρτ	ηπ	χτ
το	ντ	τσ	μο	κτ
ντ	νη	τη	πτ	τι
τν	ηπ	τυ	ξτ	τε

Κυκλώνω τις λέξεις με



κάλτσα	στολή	στυλό	πίτσα
ποτάμι	πετσέτα	ατμός	τσάντα
κάστανο	τούβλο	αστέρι	τρίγωνο
παπούτσι	καντήλι	τσάντα	κάστρο



## Δίψηφα Σύμφωνα

Ενώνω και γράφω:

τσ

- α = \_\_\_\_\_
- ε = \_\_\_\_\_
- η = \_\_\_\_\_
- ι = \_\_\_\_\_
- ο = \_\_\_\_\_
- υ = \_\_\_\_\_
- ω = \_\_\_\_\_

τσα	τσο	τσι	τση	τσυ
τσε	τσω	τσυ	τσα	τσε



## Δίψηφα Σύμφωνα

Διαβάζω και γράφω:

κάλτσα

κάλτσα

τσουλήθρα

τσουλήθρα

τσατσάρα

τσατσάρα

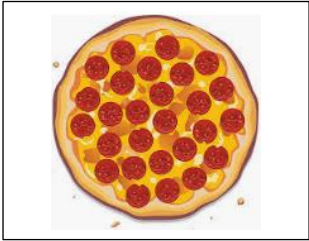
πίτσα

πίτσα



## Δίψηφα Σύμφωνα

Βάζω στις λέξεις **το** και τις διαβάζω:



πί\_\_\_ α



\_\_\_ ουρέκι



\_\_\_ άι



παπού\_\_\_ ι



\_\_\_ άντα



πε\_\_\_ έτα



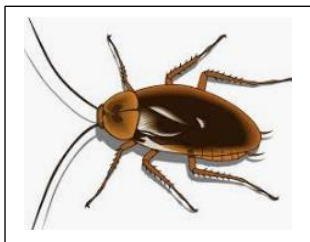
\_\_\_ εκούρι



κα\_\_\_ ίκι



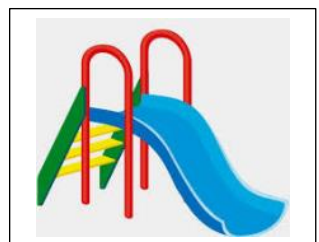
κα\_\_\_ αρόλα



κα\_\_\_ αρίδα



\_\_\_ ουβάλι



\_\_\_ ουλήθρα

Βάζω στις λέξεις **το** και τις διαβάζω:



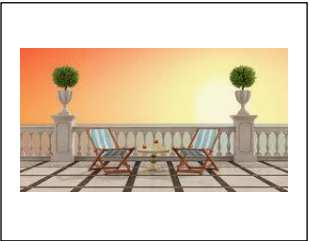
κορί\_\_\_ \_\_ι



\_\_\_ \_\_αγιέρα



\_\_\_ \_\_έπη



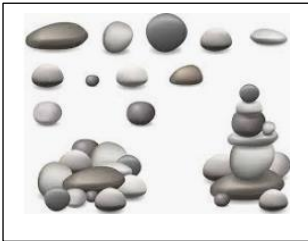
ταρά\_\_\_ \_\_α



\_\_\_ \_\_ολιάς



\_\_\_ \_\_ίρκο



βό\_\_\_ \_\_αλο



βαλί\_\_\_ \_\_α



\_\_\_ \_\_ίχλα



παστί\_\_\_ \_\_ιο

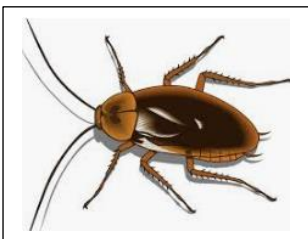
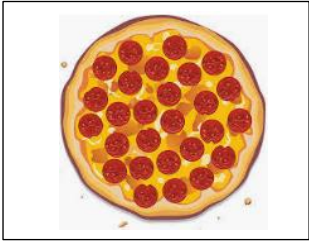


κάλ\_\_\_ \_\_α



καρό\_\_\_ \_\_ι

Γράφω τις λέξεις:





Γράφω τις λέξεις:



---



---



---



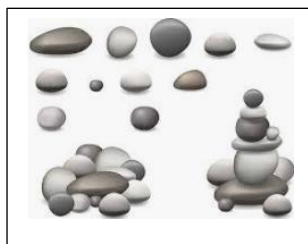
---



---



---



---



---



---



---



---



---



## Δίψηφα Σύμφωνα

Βάζω στις λέξεις **ΤΣ** ή **ΣΤ**:



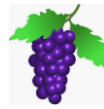
\_\_\_\_\_ ουρέκι



\_\_\_\_\_ υλό



\_\_\_\_\_ άντα



\_\_\_\_\_ αφύλι



\_\_\_\_\_ όμα



πε\_\_\_\_\_ έτα



\_\_\_\_\_ ολιάς



α \_\_\_\_\_ έρι



\_\_\_\_\_ ουλήθρα



\_\_\_\_\_ αγιέρα



φού \_\_\_\_\_ α



\_\_\_\_\_ έμμα



κα \_\_\_\_\_ ίκι



α \_\_\_\_\_ ακός



## Δίψηφα Σύμφωνα

Βάζω **τσ** ή **στ**:

Πρώτα βάζω τις κάλ\_\_\_ες



και μετά τα παπού\_\_\_ια.



Η \_\_\_αγιέρα έχει ζεστό

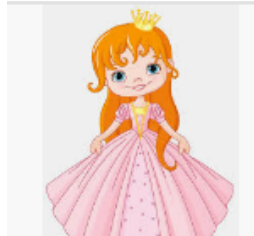


\_\_\_άι.



Το κορί\_\_\_ι φοράει

\_\_\_έμμα.



Αυτό είναι ένα \_\_\_αμπί.

με \_\_\_αφύλια.





## Δίψηφα Σύμφωνα

Βάζω **τσ** ή **στ**:

Στην \_\_\_έπη έχω ένα  
πακέτο \_\_\_ίχλες.



Στη \_\_\_άντα  
έχω \_\_\_υλό.



Στην παραλία έχει  
βό\_\_\_αλα και α\_\_\_ερίες.



Το πα\_\_\_ίτσιο είναι  
νό\_\_\_ιμο.





## Δίψηφα Σύμφωνα



Το περιεχόμενο του <http://sxoleiogiaolous.gr> περιλαμβάνει φύλλα εργασίας σε μορφή pdf. Τα pdf αυτά αποτελούν πνευματική ιδιοκτησία του σχολείου για όλους και των δημιουργών του (Αποστολοπούλου Νίκη και Χαραλάμπους Ασπασία). Το υλικό αυτό δεν μπορεί να τροποποιηθεί ή να χρησιμοποιηθεί για εμπορικούς σκοπούς.

Επιτρέπεται η αναδημοσίευση του υλικού με τον όρο να συνοδεύεται από το όνομα του δημιουργού. Κάποιο από το υλικό μας είναι ανοιχτό σε όλο το κοινό που επισκέπτεται την ιστοσελίδα μας. Για να έχετε πρόσβαση σε όλο το υλικό μας συμπληρώστε τα στοιχεία σας στην ακόλουθη φόρμα.

**Με εκτίμηση, οι δημιουργοί του  
Νίκη και Άσπα**