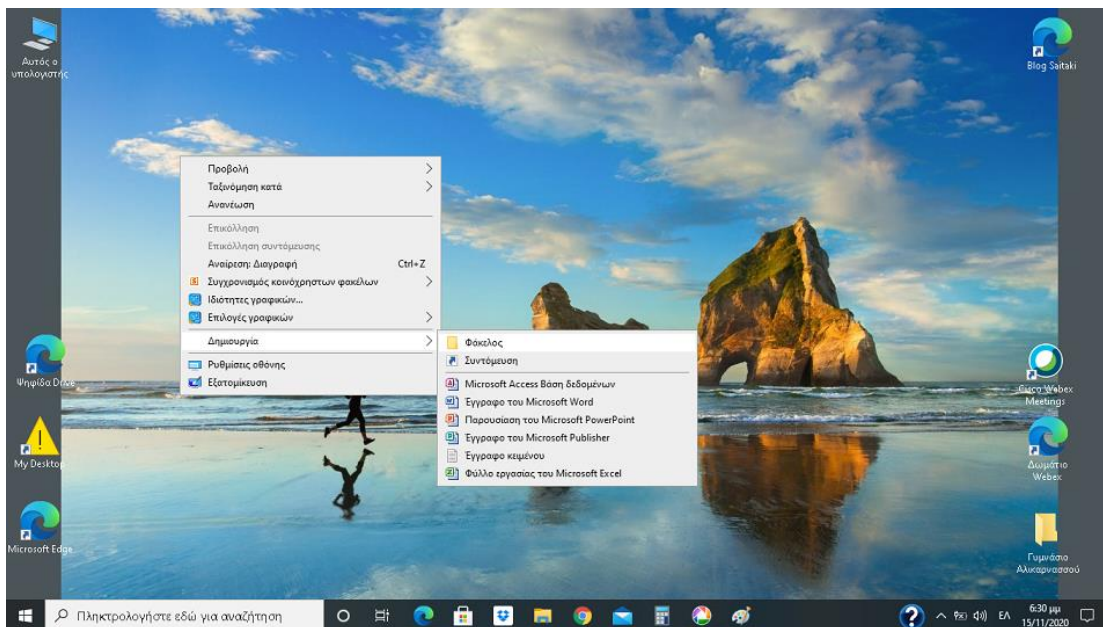


Πριν ξεκινήσουμε την εγκατάσταση δημιουργούμε ένα φάκελο στην επιφάνεια εργασίας. Για να δημιουργήσουμε ένα φάκελο πατάμε **ΔΕΞΙ ΚΛΙΚ** σε κενό σημείο της επιφάνειας εργασίας και επιλέγουμε **Δημιουργία → Φάκελος** (Εικόνα 1) και του δίνουμε το όνομα **MP** (Εικόνα 2).



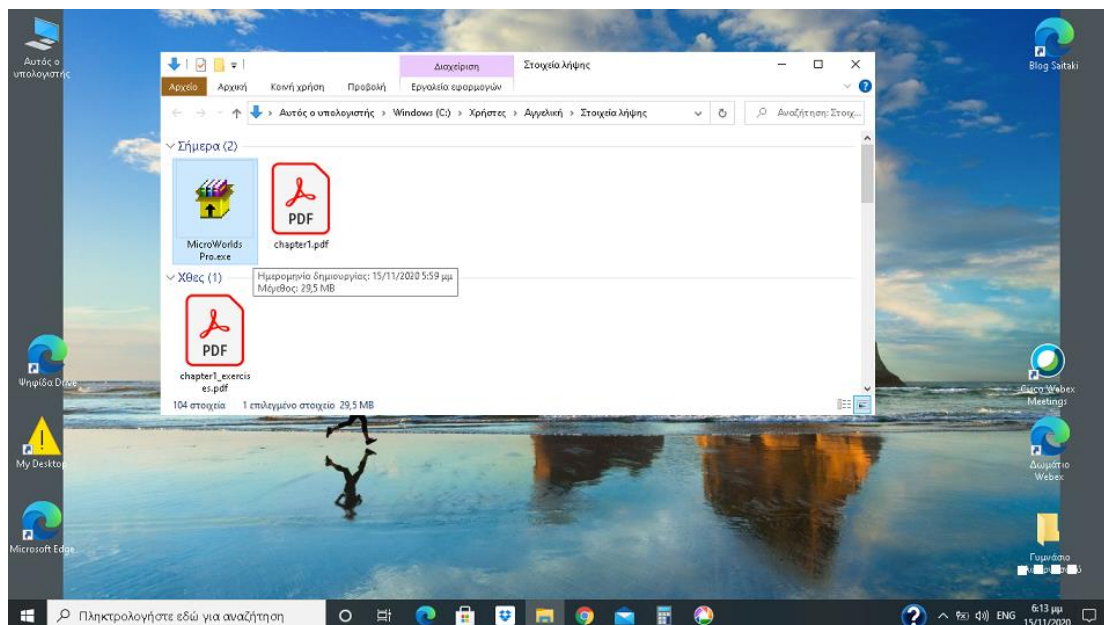
Εικόνα 1



Εικόνα 2

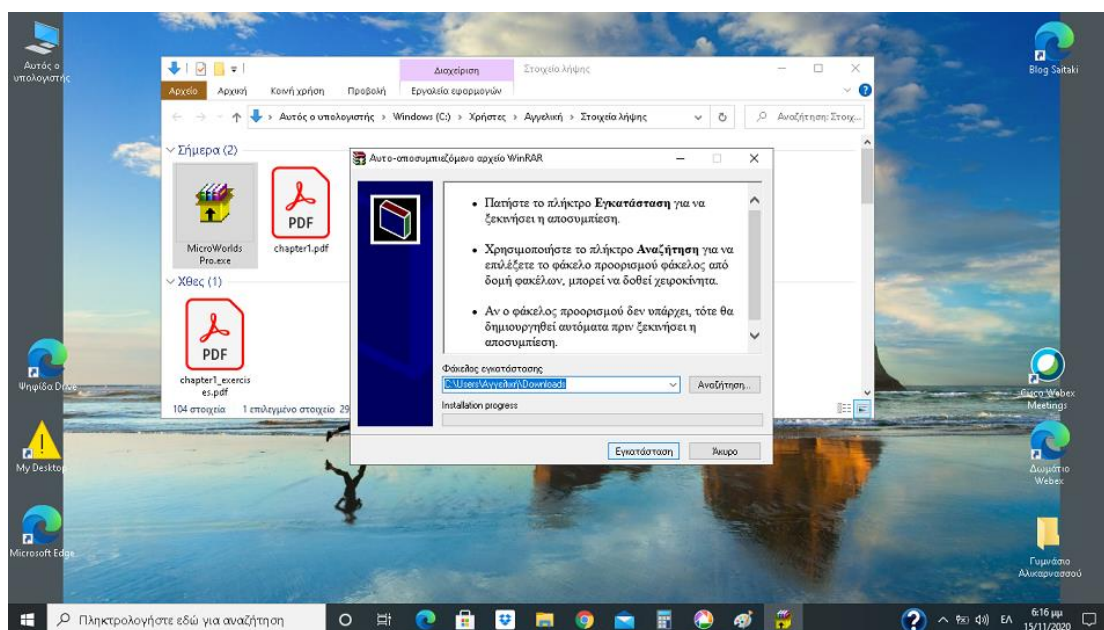


Ανοίγουμε το φάκελο **Στοιχεία λήψης** (ανοίξτε το παράθυρο που αντιστοιχεί στο εικονίδιο «Αυτός ο υπολογιστής») και εντοπίζουμε το αρχείο της εγκατάστασης **MicroworldsPro.exe** (Εικόνα 3).



Εικόνα 3

Πατάμε **ΔΙΠΛΟ ΑΡΙΣΤΕΡΟ ΚΛΙΚ** στο αρχείο **MicroworldsPro.exe** για να ξεκινήσει η αποσυμπίεση των αρχείων της εγκατάστασης (Εικόνα 4).

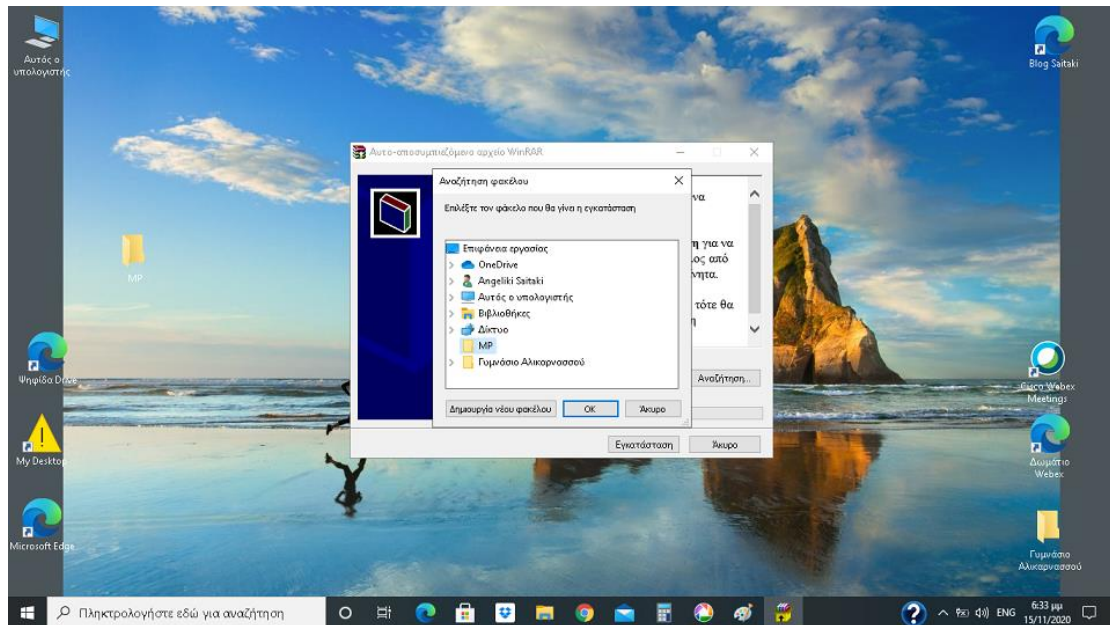


Εικόνα 4



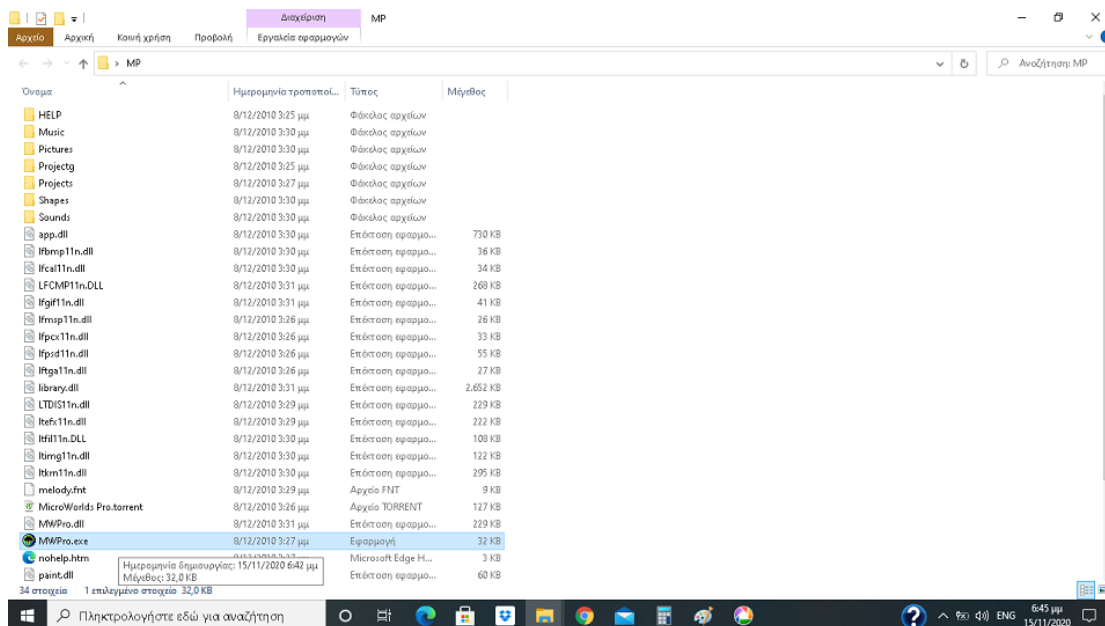
Πατάμε **Αναζήτηση** στον φάκελο εγκατάστασης, για να επιλέξουμε να μπου όλα τα αρχεία μέσα στον φάκελο που δημιουργήσαμε και να μη σκορπίσουν (πιθανόν) πάνω στην επιφάνεια εργασίας.

Για αυτό το λόγο επιλέγουμε με **ΑΡΙΣΤΕΡΟ ΚΛΙΚ** τον φάκελο **MP** και πατάμε OK (Εικόνα 5).



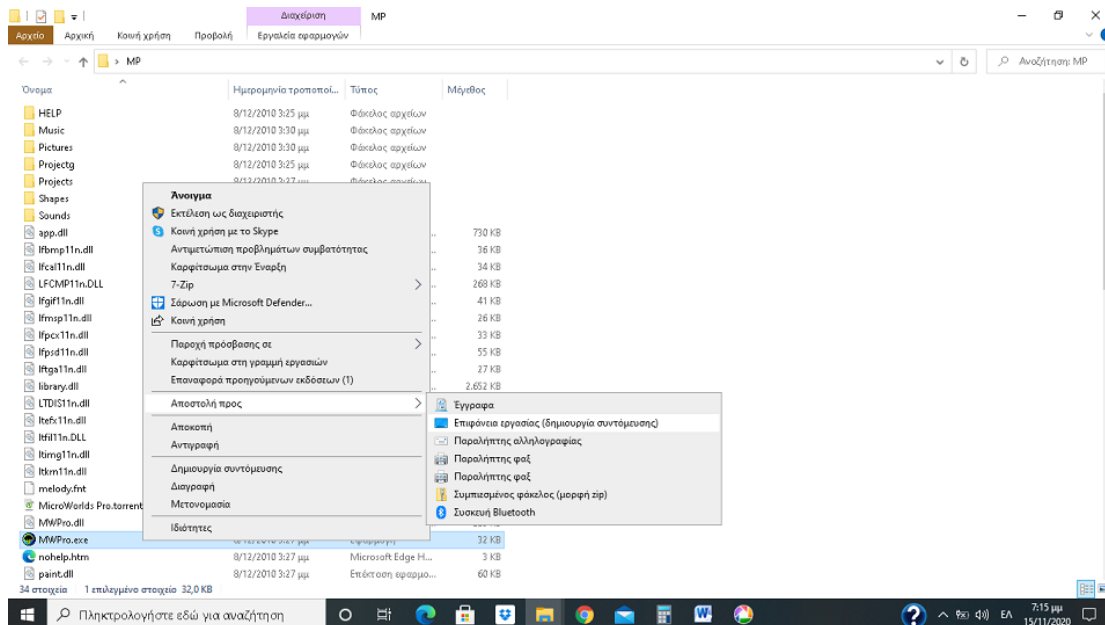
Εικόνα 5

Μετά την επιλογή του φακέλου MP πατάμε OK και ξεκινά η εγκατάσταση. Η παρακάτω εικόνα (Εικόνα 6) δείχνει τα αρχεία του αποτελέσματος της εγκατάστασης. Το αρχείο **MWPro.exe** είναι το αρχείο που θα επιλέγετε για να ανοίξετε την εφαρμογή.



Εικόνα 6

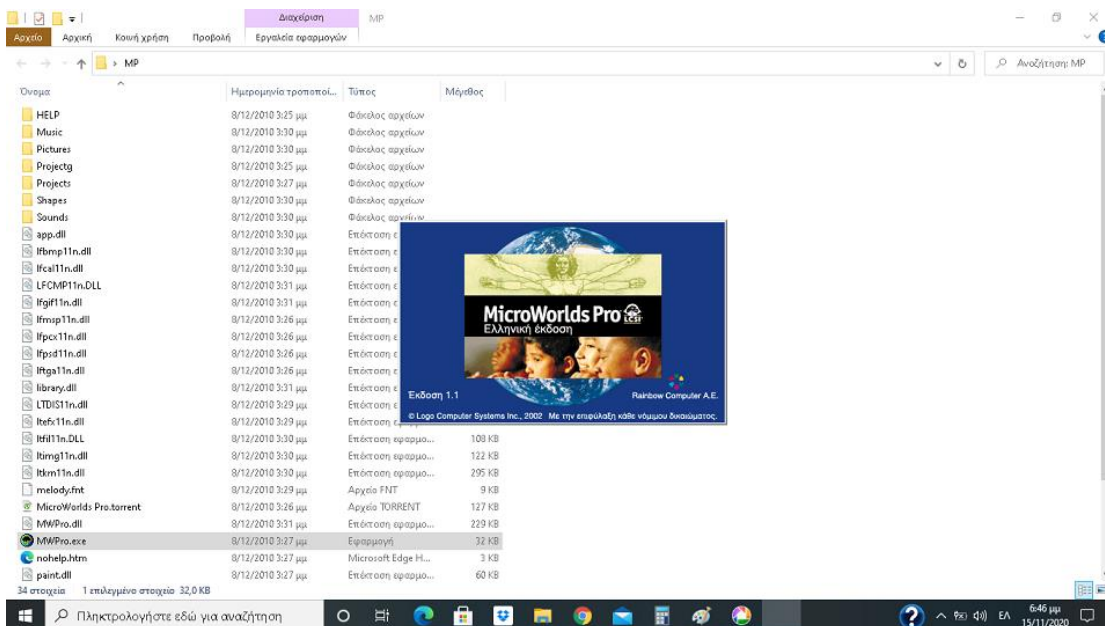
Μπορείτε αν θέλετε να δημιουργήσετε μία συντόμευση στην επιφάνεια εργασίας για να ανοίγετε γρηγορότερα την εφαρμογή. Για να το πετύχετε αυτό πρέπει να πατήσετε **ΔΕΞΙ ΚΛΙΚ** πάνω στο αρχείο **MWPPro.exe** και να επιλέξετε **Αποστολή προς → Επιφάνεια εργασίας (δημιουργία συντόμευσης)** (Εικόνα 7).



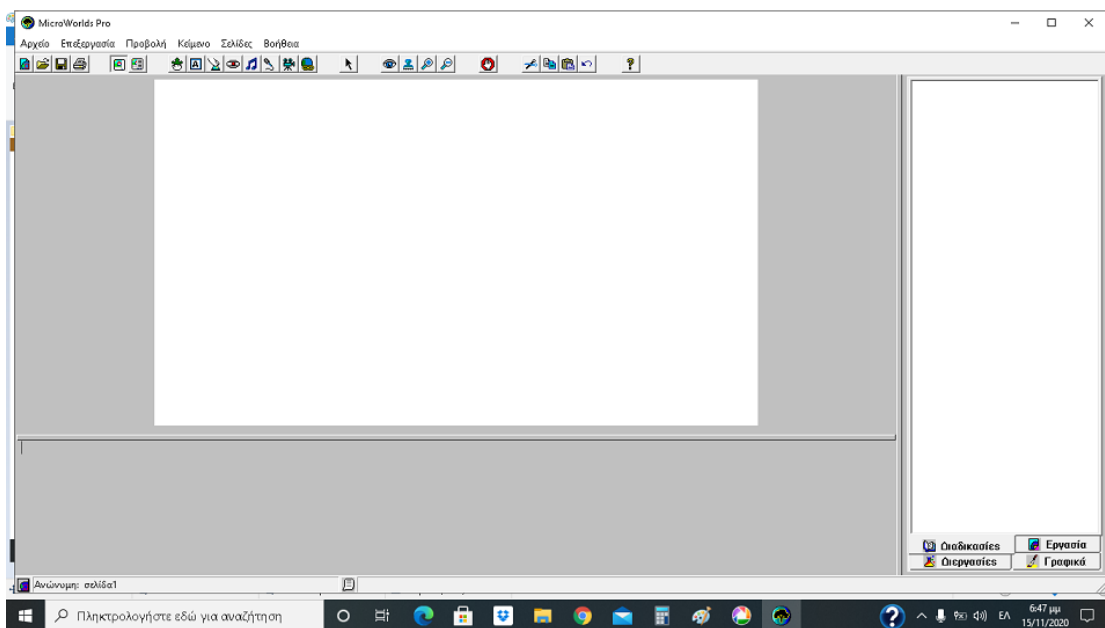
Εικόνα 7

Πατώντας **ΔΙΠΛΟ ΑΡΙΣΤΕΡΟ ΚΛΙΚ** στη συντόμευση ή στο αρχείο **MWPPro.exe** ανοίγει η εφαρμογή (Εικόνα 8 και 9).





Εικόνα 8



Εικόνα 9

Καλη επιτυχία!!! ;)

