

Η μεγάλη δασοπεριπέτεια της Έλσας

KOYIZ 1



1. Ποια περίοδο έχουμε πιο πολλές ώρες μέρα;

Άνοιξη και καλοκαίρι

Φθινόπωρο και χειμώνα



ΑΝΟΙΞΗ



ΚΑΛΟΚΑΙΡΙ

2. Η περιπέτεια ξεκινά:

μέρα

νύχτα



μέρα



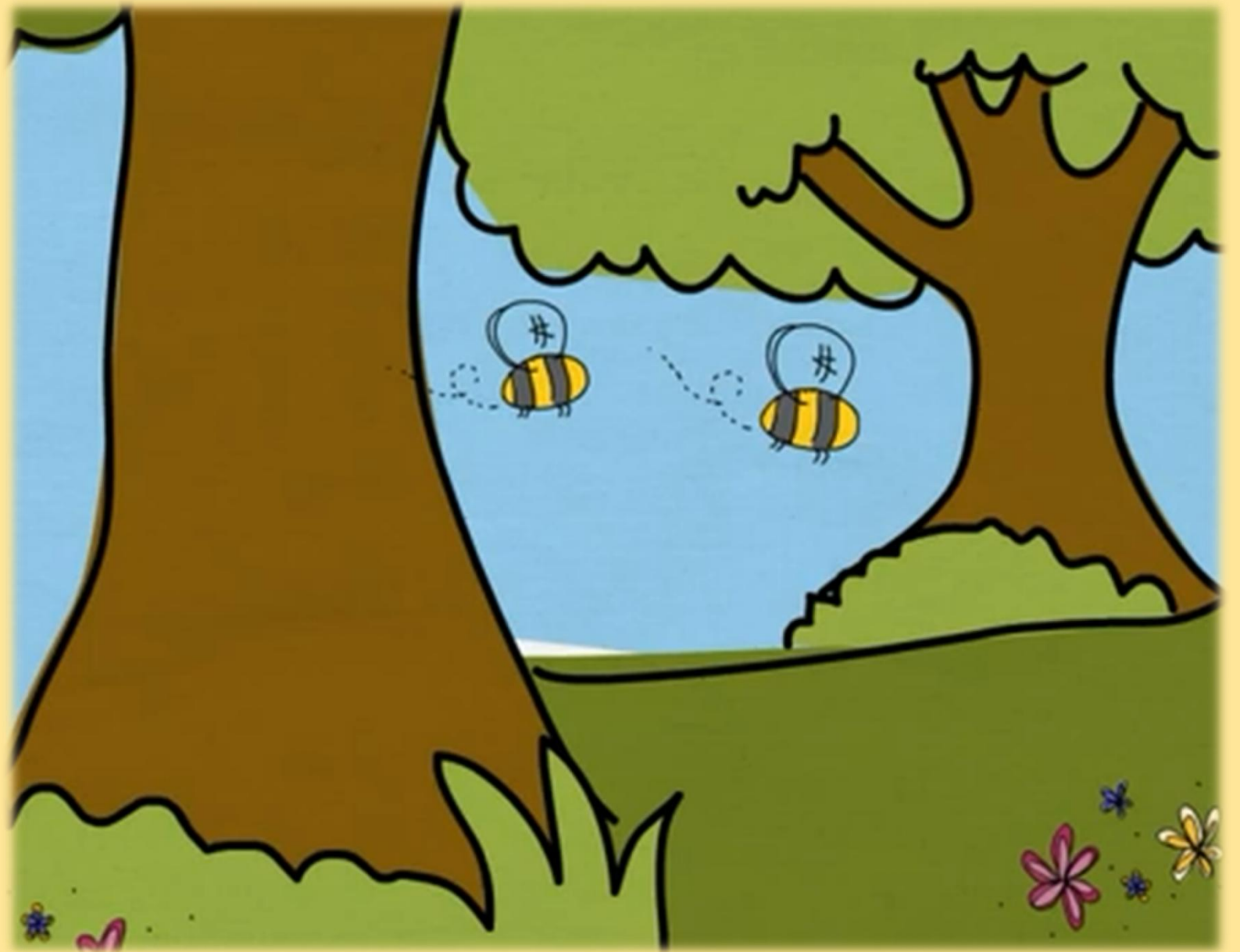
3. Πόσες μέλισσες έψαχναν την Έλσα;

καμία

2

3

2



4. Γιατί την έψαχναν;

Είχε κάνει μια ζημιά

Είχε χαθεί

Είχε αργήσει να επιστρέψει

4. Γιατί την έψαχναν;

Είχε κάνει μια ζημιά

Είχε χαθεί

Είχε αργήσει να επιστρέψει

5. Πώς ένιωθαν;

θυμωμένες

αγχωμένες

Αγχωμένες γιατί
ο μελισσοκόμος
συνήθιζε τέτοια
περίοδο να
αλλάζει μέρος
την κυψέλη...



6. Ποια ήταν τα ονόματά τους;

Μαρίζα, Μελιά

Λίζα, Μελιά

Λίζα, Μελίνα

6. Ποια ήταν τα ονόματά τους;

Μαρίζα, Μελιά

Λίζα, Μελιά

Λίζα, Μελίνα

7. Γιατί η Λίζα πρότεινε να σταματήσουν το ψάξιμο και να επιστρέψουν;

Δεν την ενδιέφερε η Έλσα

Φοβόταν μήπως έχαναν κι εκείνες την κυψέλη αν είχε έρθει ο μελισσοκόμος

7. Γιατί η Λίζα πρότεινε να σταματήσουν το ψάξιμο και να επιστρέψουν;

Δεν την ενδιέφερε η Έλσα

Φοβόταν μήπως έχαναν κι εκείνες την κυψέλη αν είχε έρθει ο μελισσοκόμος

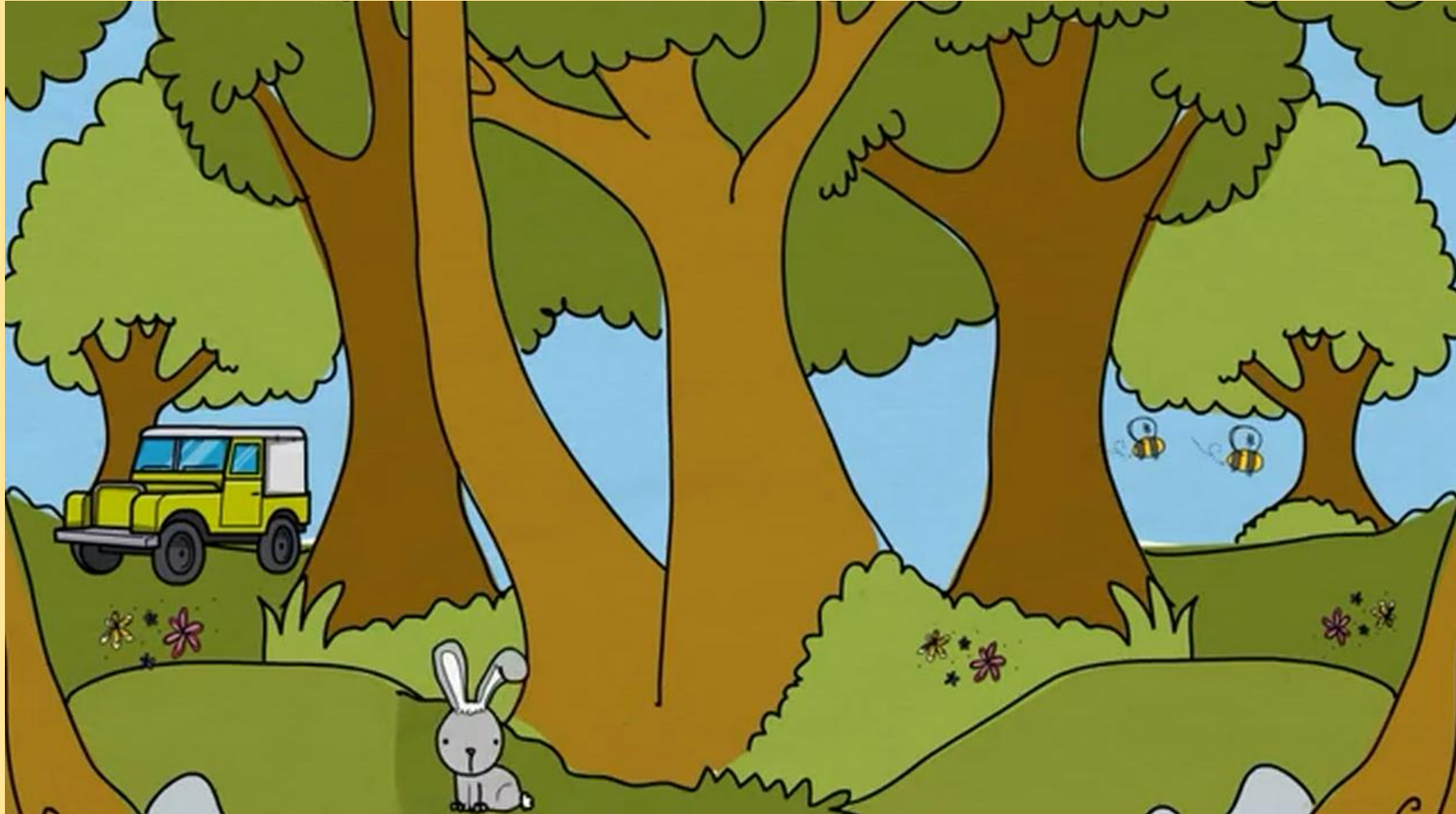
... Πρόλαβαν να επιστρέψουν;

Ναι

Όχι

Δεν γνωρίζουμε

...



8. Η Έλσα ήταν μικρή σε ηλικία μέλισσα;

Ναι

Όχι

Δεν γνωρίζουμε

8. Η Έλσα ήταν μικρή σε ηλικία μέλισσα;

Ναι

Όχι

Δεν γνωρίζουμε

9. Πότε πήρε ο μελισσοκόμος την κυψέλη;

πρωί

μεσημέρι

απόγευμα

9. Πότε πήρε ο μελισσοκόμος την κυψέλη;

πρωί

μεσημέρι

απόγευμα



10. Πώς ένιωσε η Έλσα όταν δε βρήκε την κυψέλη;

λύπη

φόβο

φόβο



11. Όταν σκοτείνιασε τι έκανε;

Άρχισε να κλαίει

Φώναζε βοήθεια

Συνέχισε να ψάχνει

11. Όταν σκοτείνιασε τι έκανε;

Άρχισε να κλαίει

Φώναζε βοήθεια

Συνέχισε να ψάχνει

12. Τι ήταν το φωτάκι που είδε μες στο σκοτάδι;

Το αυτοκίνητο του μελισσοκόμου

Μια λάμπα από κάποιο σπίτι

Μια πυγολαμπίδα



13. Πώς έλεγαν την πυγολαμπίδα;

Ευλαμπία

Λαμπία

Λάμπραινα

13. Πώς έλεγαν την πυγολαμπίδα;

Ευλαμπία

Λαμπία

Λάμπραινα

14. Τι πρότεινε η Λαμπία;

Να φιλοξενήσει την
Έλσα

Να φωτίσει για να βρει
η Έλσα την κυψέλη

Να μείνουν ξύπνιες
μέχρι να ξημερώσει

14. Τι πρότεινε η Λαμπία;

Να φωτίσει για να βρει
η Έλσα την κυψέλη



15. Πώς ένιωθε η Έλσα όσο έψαχναν;

Φόβο μήπως τη
μαλώσουν.

Χαρά που θα
επέστρεφε.

15. Πώς ένιωθε η Έλσα όσο έψαχναν;

Φόβο μήπως τη
μαλώσουν.

Χαρά που θα
επέστρεφε.

16. Όση ώρα πετούσαν τι έκανε;

μιλούσε

σιγοτραγουδούσε

Κοιτούσε τριγύρω

16. Όση ώρα πετούσαν τι έκανε;

σιγοτραγουδούσε



17. Έψαχναν πολλή ώρα;

ναι

όχι

17. Έψαχναν πολλή ώρα;

Όχι. Σύντομα
έφτασαν στο
ξέφωτο αλλά η
κυψέλη δεν
ήταν εκεί!



18. Όταν έφτασαν στο σημείο όπου έπρεπε να βρίσκεται η κυψέλη και είδαν πως λείπει, ποιος τους είπε τι είχε συμβεί;

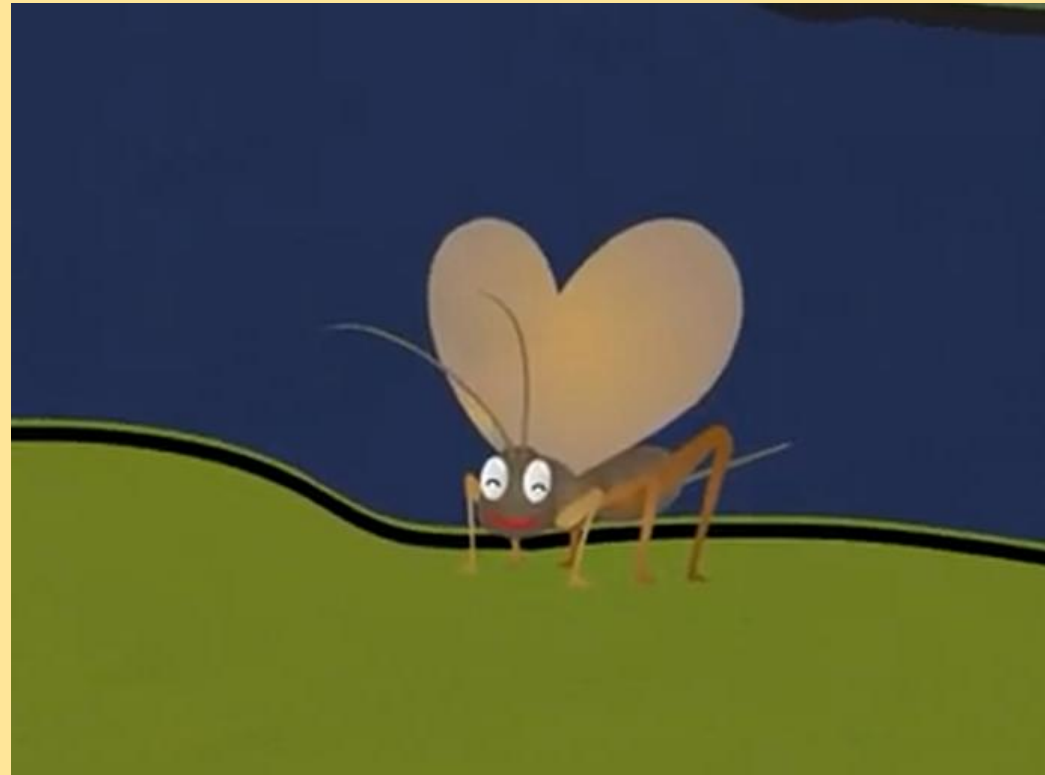
Ένα σκιουράκι

Ένας γρύλος

Ένας τζίτζικας

18. Όταν έφτασαν στο σημείο όπου έπρεπε να βρίσκεται η κυψέλη και είδαν πως λείπει, ποιος τους είπε τι είχε συμβεί;

Ένας γρύλος



19. Πώς έλεγαν το γρύλο;

Γαρίδο

Γαβρίλο

19. Πώς έλεγαν το γρύλο;

Γαρίδο

Γαβρίλο

20. Γιατί δεν είχε ξαναδεί η Έλσα ούτε γρύλο ούτε πυγολαμπίδα;

Επειδή σύχναζαν σε άλλη περιοχή

Επειδή κυκλοφορούν όταν εκείνη κοιμάται

20. Γιατί δεν είχε ξαναδεί η Έλσα ούτε γρύλο ούτε πυγολαμπίδα;

Επειδή σύχναζαν σε άλλη περιοχή

Επειδή κυκλοφορούν όταν εκείνη κοιμάται

21. Τι πρότεινε ο Γαβρίλος;

Να συνεχίσουν όλοι μαζί το ψάξιμο μες στη νύχτα.

Να μείνει η Έλσα μαζί τους γιατί δεν είχε ελπίδες να βρει την κυψέλη μες στη νύχτα.

21. Τι πρότεινε ο Γαβρίλος;

Να συνεχίσουν όλοι μαζί το ψάξιμο μες στη νύχτα.

Να μείνει η Έλσα μαζί τους γιατί δεν είχε ελπίδες να βρει την κυψέλη μες στη νύχτα.

23. Ποιος θα τη βοηθούσε το πρωί;

Μια πεταλούδα

Ένας τζίτζικας

Ένα πουλάκι

23. Ποιος θα τη βοηθούσε το πρωί;

Ένας τζίτζικας



24. Τι ονειρεύτηκε όσο κοιμόταν;

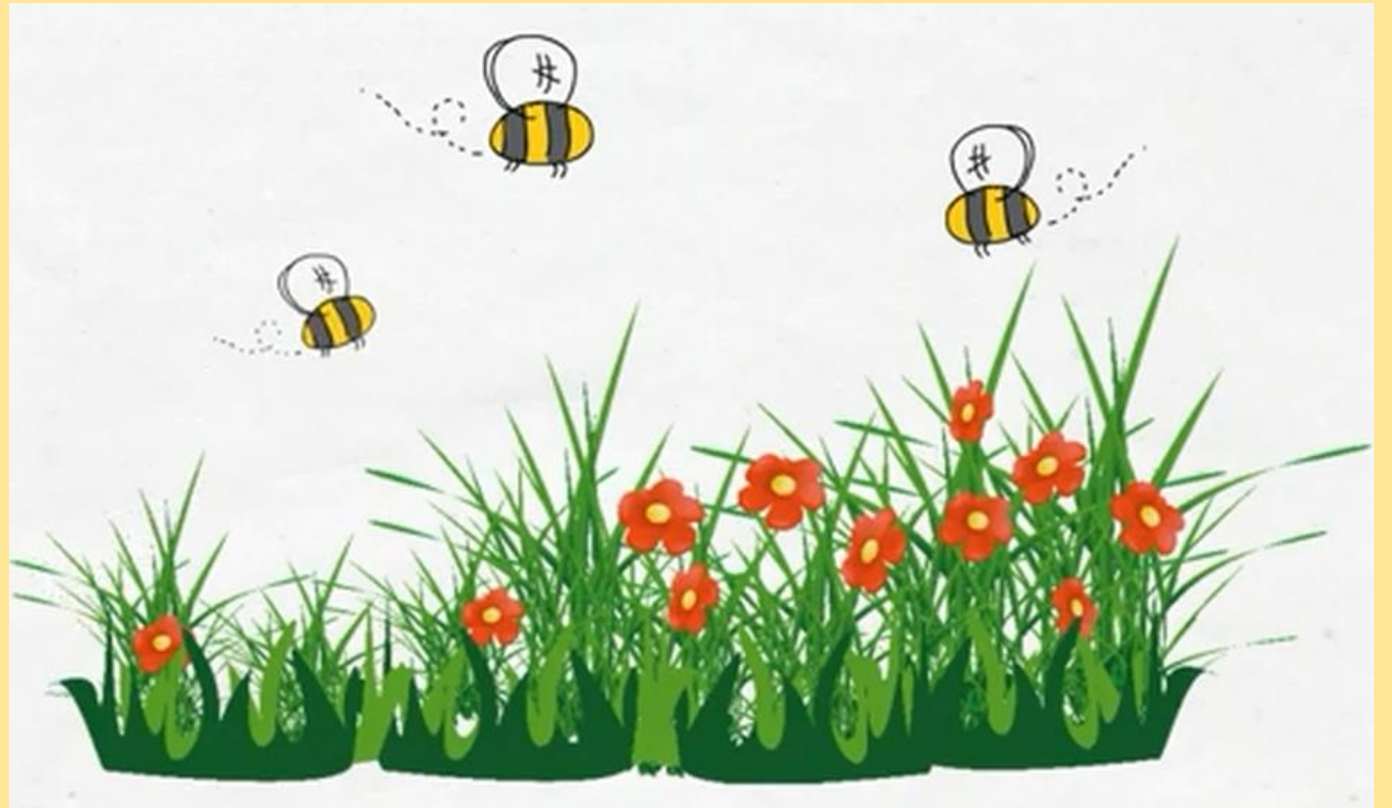
μέλι

Την κυψέλη

Πως χόρευε με τις
αδερφές της σε ένα
λιβάδι με λουλούδια

24. Τι ονειρεύτηκε όσο κοιμόταν;

Πως χόρευε με τις
αδερφές της σε ένα
λιβάδι με λουλούδια



25. Τι καιρό είχε την επόμενη ημέρα;

ήλιο

συννεφιά

βροχή

25. Τι καιρό είχε την επόμενη ημέρα;

βροχή



26. Ποιος την ξύπνησε;

Η βροχή

Ένας κεραυνός

Ο Τζίτζης

26. Ποιος την ξύπνησε;

Ο Τζίτζης



27. Είχε καταλάβει πως έβρεχε;

Ναι

Όχι

27. Είχε καταλάβει πως έβρεχε;

Ναι

Όχι

28. Γιατί ο Γαβρίλος και η Λαμπία δεν θα ήταν μαζί τους;

Επειδή είχαν δουλειές

Επειδή κοιμόνταν

Επειδή βαρέθηκαν να
ασχολούνται με την
Έλσα

28. Γιατί ο Γαβρίλος και η Λαμπία δεν θα ήταν μαζί τους;

Επειδή κοιμόνταν

29. Μόλις ξύπνησε η Έλσα τι ήθελε να κάνει;

Να ψάξει για την
κυψέλη

Να πλυθεί

Να φάει πρωινό

29. Μόλις ξύπνησε η Έλσα τι ήθελε να κάνει;

Να φάει πρωινό



30. Γιατί ο τζίτζικας δεν την άφησε να φάει;

Επειδή δεν είχαν
χρόνο για φαγητό

Επειδή ήταν
επικίνδυνο

30. Γιατί ο τζίτζικας δεν την άφησε να φάει;

Επειδή δεν είχαν
χρόνο για φαγητό

Επειδή ήταν
επικίνδυνο

31. Πού κρύφτηκαν;

Στα κλαδιά ενός
δέντρου

Στην κουφάλα ενός
δέντρου

31. Πού κρύφτηκαν;

Στα κλαδιά ενός
δέντρου

Στην κουφάλα ενός
δέντρου



32. Ο τζίτζικας ανησυχούσε μη βραχεί;

Ναι

Όχι

32. Ο τζίτζικας ανησυχούσε μη βραχεί;

Όχι. Ανησυχούσε για
τη φωνή του.

33. Όση ώρα ήταν μες στην κουφάλα τι έκαναν;

Έλεγαν ιστορίες

Τραγουδούσαν

Ο τζίτζικας
τραγουδούσε και η
Έλσα άκουγε.

33. Όση ώρα ήταν μες στην κουφάλα τι έκαναν;

Ο τζίτζικας
τραγουδούσε και η
Έλσα άκουγε.

