

# Η ζωή του μυρμηγκιού

ΚΟΥΙΖ



Δημιουργός: Πούλιου Αργυρώ

# 1. Ποιος γεννά τα αβγά;

Η βασίλισσα

Η εργάτρια

Η τροφός

Η βασίλισσα



2. Πώς λέγεται ο θάλαμος όπου γεννά η βασίλισσα;

βασιλικός

αβγών

προनुμφών

## Βασιλικός θάλαμος

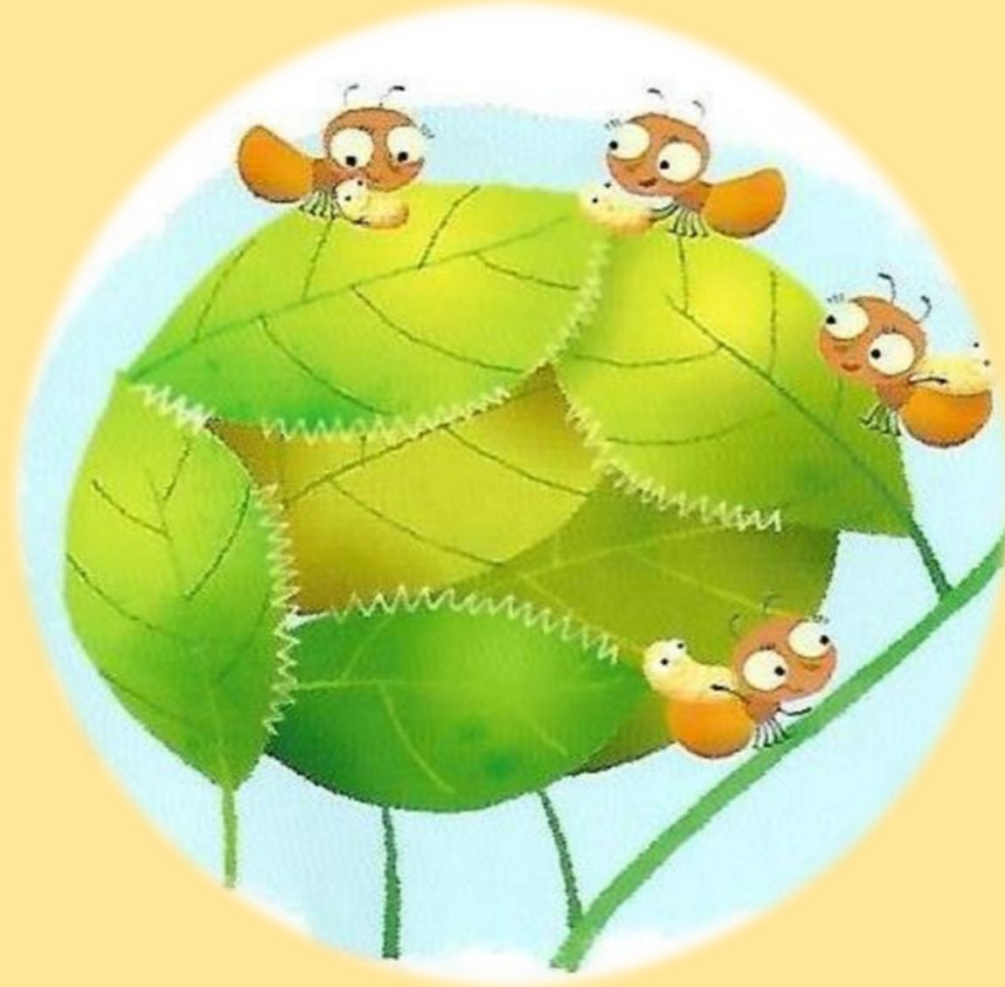


3. Όλα τα μυρμήγκια ζουν μες στο χώμα;

ναι

όχι

Όχι.  
Κάποια ζουν πάνω στα δέντρα.



4. Πώς δίνει τροφή ένα μυρμήγκι σε ένα άλλο;

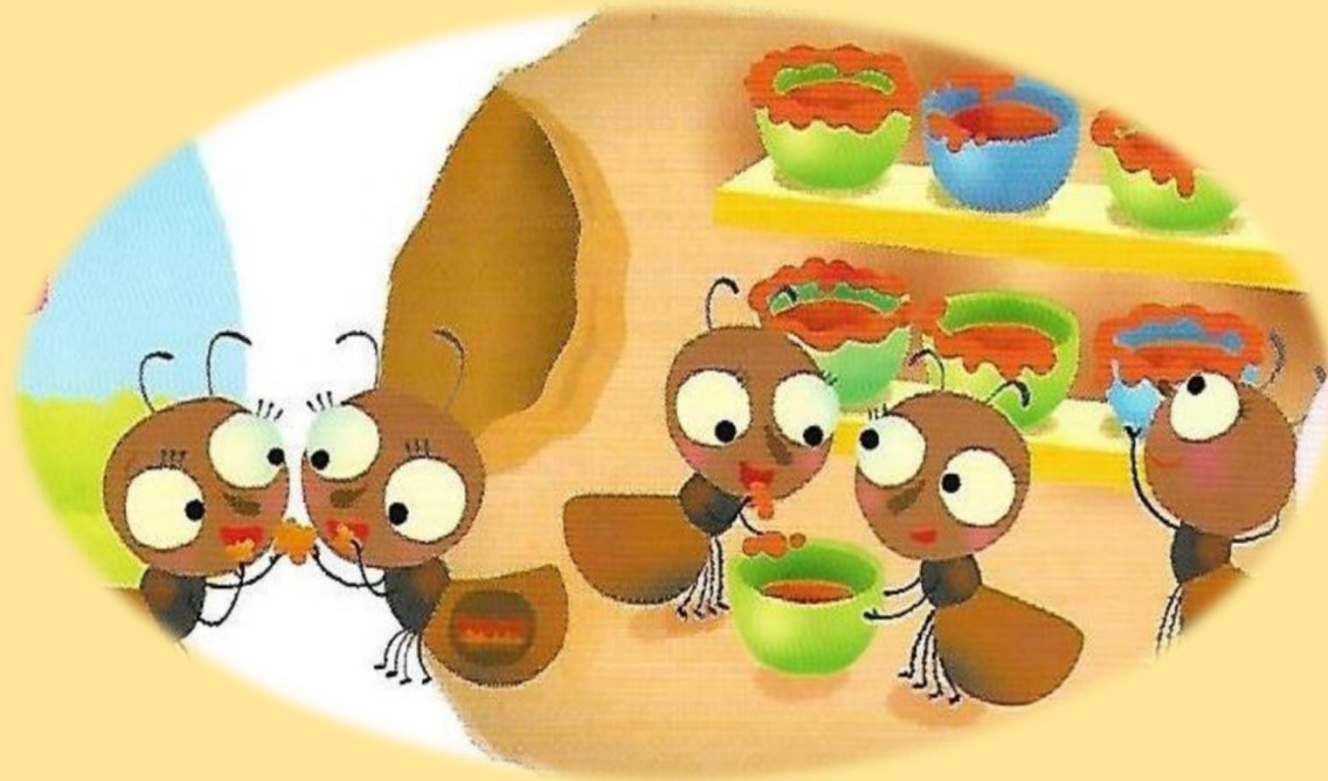
Με το στόμα

Με τα πόδια

Με τις κεραίες



Με το στόμα



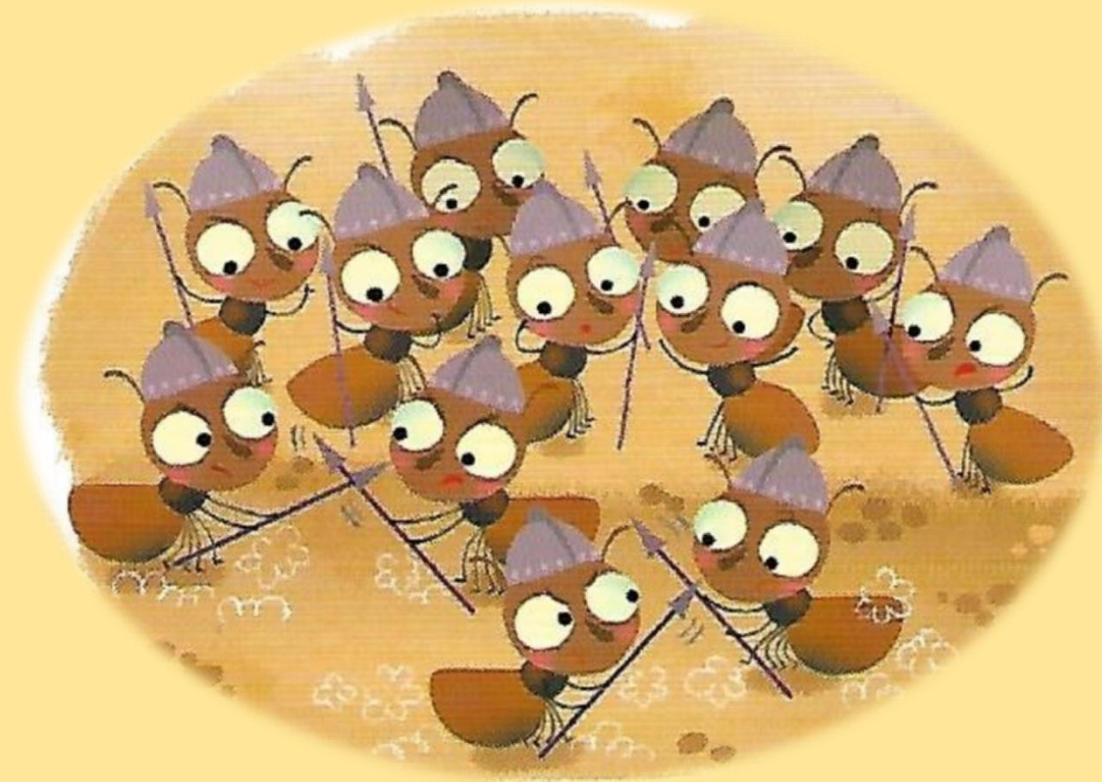
5. Πώς λέγονται τα μυρμήγκια που υπερασπίζονται τη φωλιά;

στρατιώτες

μαχητές

Δεν υπάρχουν τέτοια μυρμήγκια

# Στρατιώτες



## 6. Τα μυρμήγκια ζευγαρώνουν:

Κάθε μέρα

1 φορά το μήνα

1 φορά το χρόνο

1 φορά την άνοιξη ή το καλοκαίρι



7. Τα αρσενικά μυρμήγκια σκάβουν φωλιά για να γεννήσει η νέα βασίλισσα;

ναι

όχι

Όχι.  
Τα αρσενικά πεθαίνουν μετά το ζευγάρωμα.



## 8. Αρχικά, στη νέα φωλιά η βασίλισσα:

Είναι μόνη

Έχει και κάποιες εργάτριες

Έχει ένα αρσενικό



Είναι μόνη.



Κάθε βασίλισσα σκάβει έναν υπόγειο  
θάλαμο, κλείνεται εκεί μέσα  
ολομόναχη και αρχίζει να γεννάει.

## 9. Φτερά έχουν:

Τα μυρμήγκια που αναζητούν τροφή

Όλα τα θηλυκά

Τα αρσενικά και τα γόνιμα θηλυκά

## Τα αρσενικά και τα γόνιμα θηλυκά

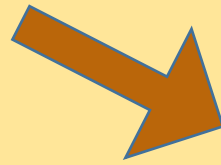


10. Η βασίλισσα έχει φτερά σ' όλη τη ζωή της;

ναι

όχι

Όχι.



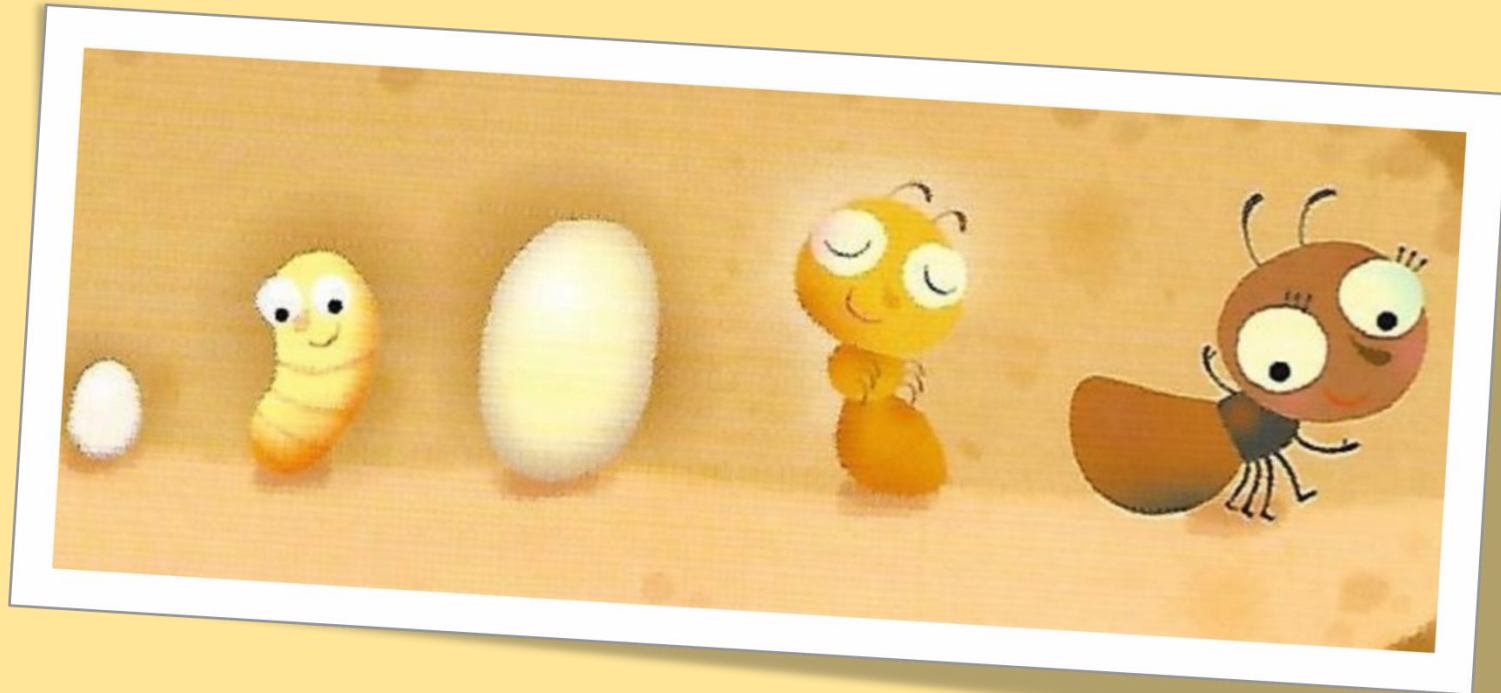
# 11. Η ζωή του μυρμηγκιού ξεκινά από:

ένα αβγό

μία προνύμφη

ένα κουκούλι

Ένα αβγό



## 12. Η προνύμφη αλλάζει δέρμα:

πολλές φορές

μία φορά

ανάλογα τον καιρό



Πολλές φορές μέχρι να φτάσουν στο σημείο να  
υφάνουν το κουκούλι τους.



# 13. Η βασίλισσα γεννά:

Μία φορά στη ζωή της

Κάθε άνοιξη

Συνέχεια

# Συνέχεια



# 14. Τα μυρμήγκια:

Θάβουν τα σκουπίδια τους  
μες στη φωλιά

Βγάζουν τα σκουπίδια από τη  
φωλιά

Δεν έχουν σκουπίδια

## Βγάζουν τα σκουπίδια από τη φωλιά



Τα τσόφλια των αβγών, τις προνύμφες και τα νεκρά μυρμήγκια τα ρίχνουν σε ένα χωμάτινο βουναλάκι: είναι το νεκροταφείο της μυρμηγκοφωλιάς.

15. Τα μυρμήγκια των δέντρων ενώνουν τα φύλλα με:

Νήμα προνυμφών

Τσόφλι αβγών

Χυμό μελίγκρας

## Μεταξωτό νήμα από προνύμφες



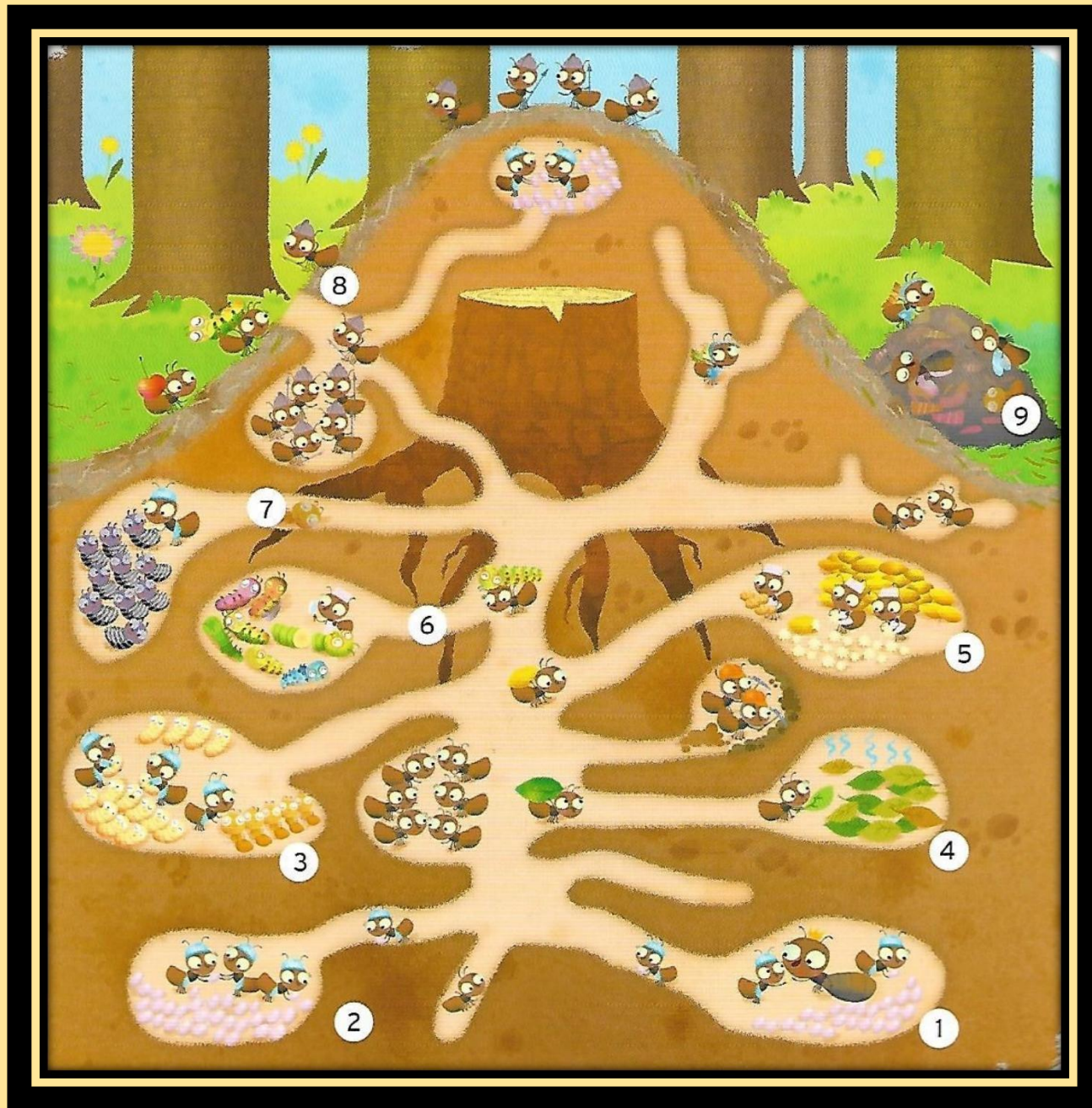
## 16. Μια μυρμηγκοφωλιά έχει:

Ένα θάλαμο

Ένα θάλαμο για κάθε μυρμήγκι

Πολλούς θαλάμους



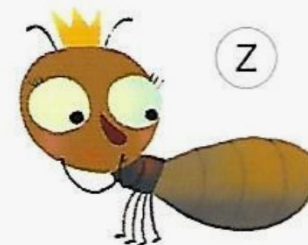
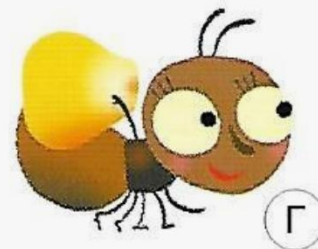
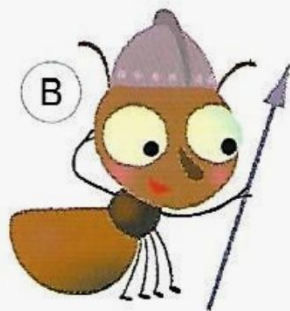


# 17. Τα μυρμήγκια κάνουν:

Όποια δουλειά τύχει κάθε μέρα

Συγκεκριμένη δουλειά, ανάλογα με την ειδικότητα τους, κάθε μέρα

Το κάθε μυρμήγκι έχει την αποστολή του.



# 18. Τα θηλυκά πιο εύσωμα μυρμήγκια γίνονται:

στρατιώτες

τροφοί

Εργάτες σκαψίματος

# Στρατιώτες



19. Το μυρμήγκι έχει δαγκάνες:

ναι

όχι

Ναι.  
Μ' αυτές κόβει, τρυπά, σκάβει, μεταφέρει.



20. Το μυρμήγκι έχει κεντρί:

ναι

όχι



Τα περισσότερα είδη έχουν κεντρί  
για να τσιμπούν τους εχθρούς και τη λεία τους.



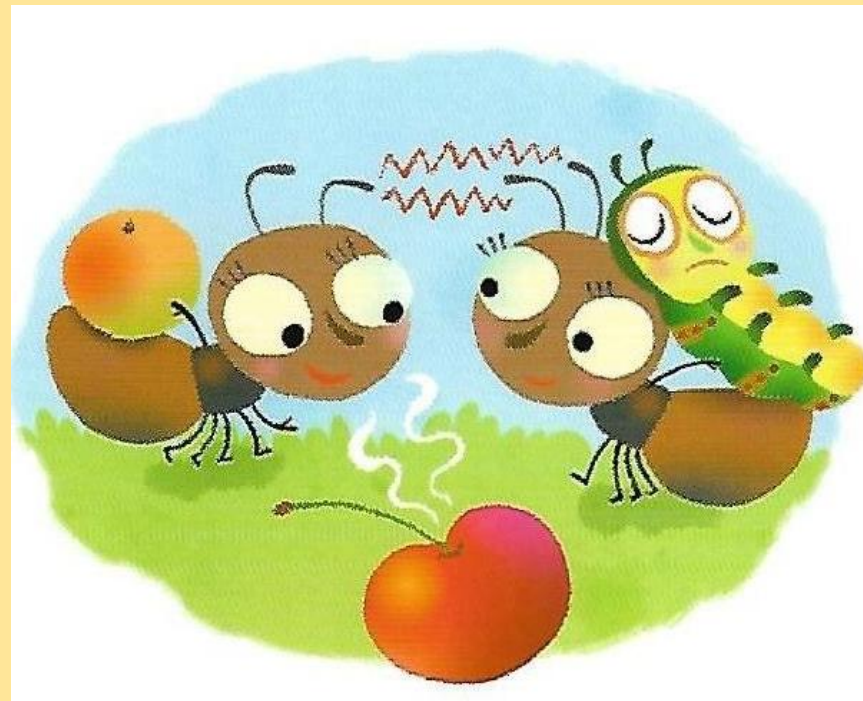
21. Το μυρμήγκι έχει κεραίες για να:

βλέπει

Μυρίζει

Επικοινωνεί και να μυρίζει

Για να επικοινωνεί και να μυρίζει



22. Μία φορά τη μέρα κάθε μυρμήγκι βγαίνει από τη φωλιά για να φάει:

σωστό

λάθος

Λάθος. Δεν βγαίνουν όλα τα μυρμήγκια από τη φωλιά. Μόνο  
όσα έχουν αποστολή να φέρνουν τροφή.



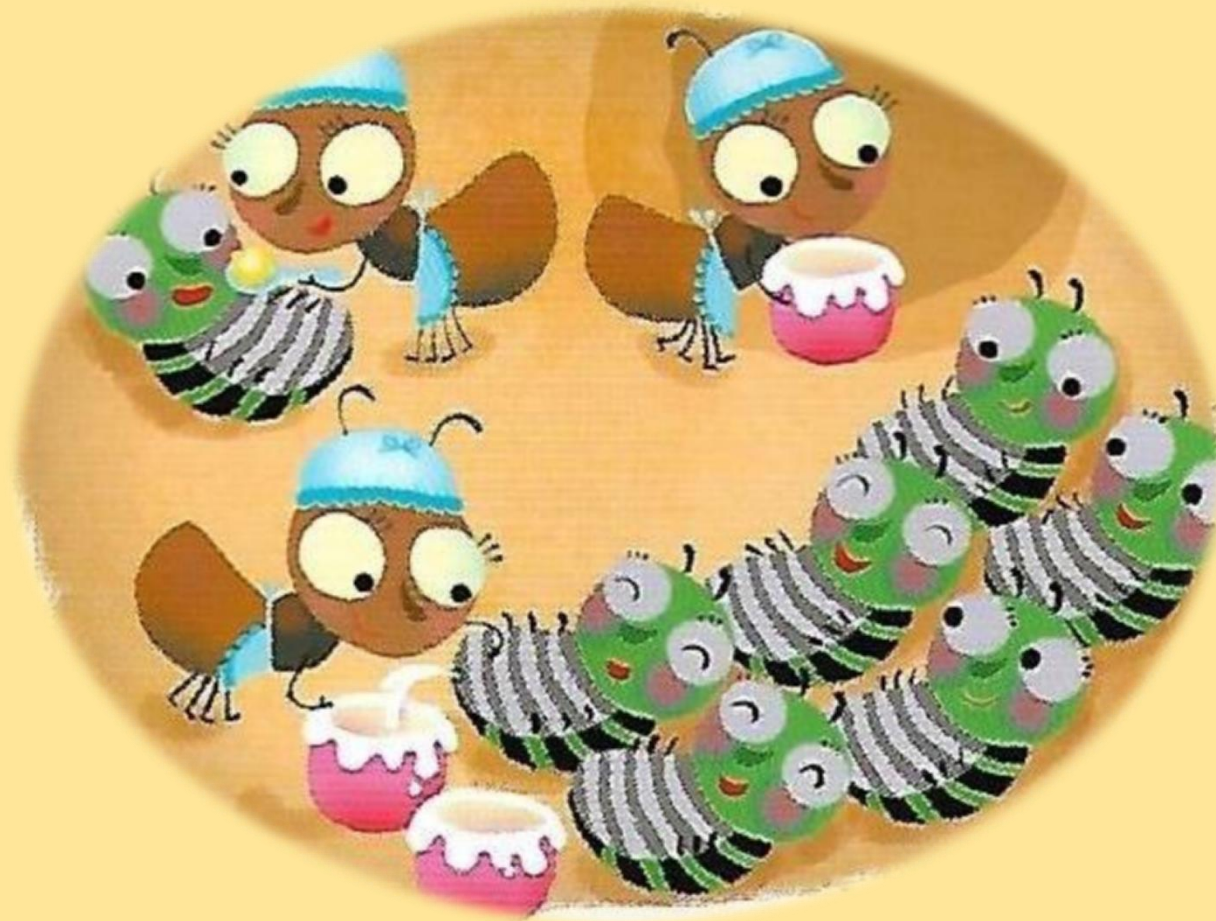
23. Τα μυρμήγκια παίρνουν μελίγκρες στη φωλιά τους για να:

Τα βοηθήσουν στο σκάψιμο

Χρησιμοποιήσουν το ζαχαρώδη χυμό τους

Τα προστατεύσουν από εχθρούς

Τις φροντίζουν και σε αντάλλαγμα παίρνουν από  
εκείνες ένα ζαχαρώδη χυμό.



24. Όταν ένα μυρμήγκι βρει φαγητό τα υπόλοιπα το ακολουθούν:

Αν το δουν

Αν το ακούσουν

Αν μυρίσουν το ίχνος του



Αν μυρίσουν το αρωματικό ίχνος του.



## 25. Στη μυρμηγκοφωλιά το φαγητό:

Δίνεται πρώτα τους  
στρατιώτες

Δίνεται πρώτα στα  
μυρμήγκια που φέρνουν  
φαγητό

Μοιράζεται σε όλα τα  
μυρμήγκια

Μοιράζεται δίκαια σε όλα τα μυρμήγκια γιατί όλα δουλεύουν αδιάκοπα για την ομάδα.



## 26. Η βασίλισσα:

Βγαίνει από τη φωλιά  
όποτε θέλει

Δεν βγαίνει ποτέ από τη  
φωλιά

Βγαίνει από τη φωλιά  
μετά από κάθε γέννα

Μετά τη γαμήλια πτήση, η βασίλισσα  
δεν ξαναβγαίνει από τη φωλιά.



27. Οι εργάτες είναι μυρμήγκια:

αρσενικά

θηλυκά

Αρσενικά και θηλυκά

Θηλυκά.

Τα αρσενικά είναι λιγότερα από τα θηλυκά και δημιουργούνται μόνο για το ζευγάρωμα.



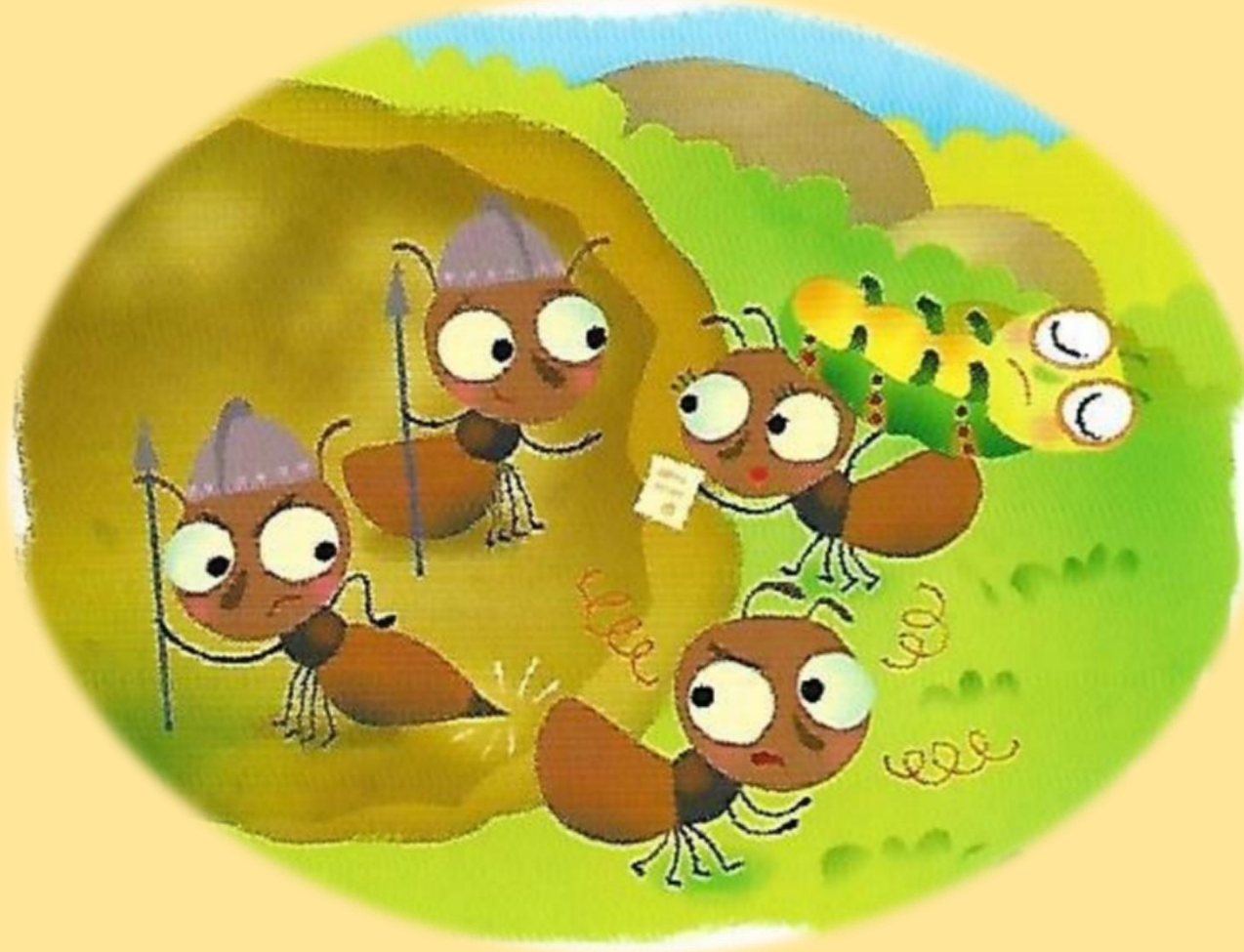
## 28. Ένα μυρμήγκι:

Ανήκει σε μία φωλιά για όλη τη ζωή του

Μπορεί να αλλάξει φωλιά



Ζει στην ίδια φωλιά για όλη τη ζωή του και ελέγχεται από τους φρουρούς της εισόδου κάθε φορά που πάει να μπει.  
Δεν επιτρέπεται η είσοδος σε ξένα μυρμήγκια.



29. Το μυρμήγκι μπορεί να σηκώσει φορτίο που:

ζυγίζει όσο εκείνο

ζυγίζει πολύ περισσότερο από εκείνο

ζυγίζει λιγότερο από εκείνο

Κουβαλά φορτίο πολύ πιο βαρύ από το ίδιο.

