

Η ζωή της μέλισσας



KOYIZ

Δημιουργός: Πούλιου Αργυρώ

1. Πώς λέγεται η φωλιά του μελισσιού;

κηρήθρα

κυψέλη

μελισσοφωλιά

κυψέλη



2. Οι μέλισσες μπορούν να φτιάξουν κυψέλη χωρίς τη βοήθεια του ανθρώπου;

ναι

όχι

Ναι!

Φτιάχνουν σε κλαδιά, σε κορμούς και σε βράχους ή σπηλιές...



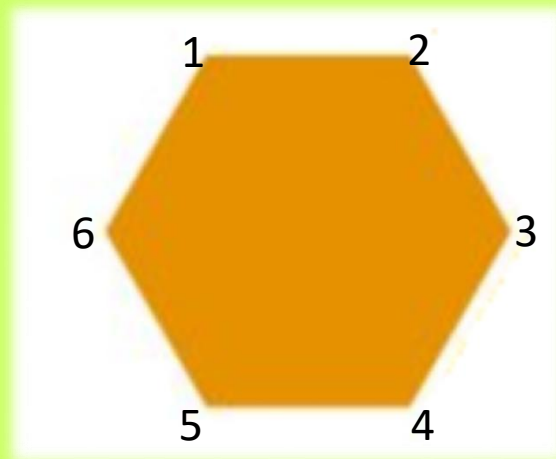
3. Τι σχήμα έχουν τα κελιά της κηρήθρας;

τετράγωνο

πεντάγωνο

εξάγωνο

Εξάγωνο



4. Τα κελιά είναι φτιαγμένα από:

Μέλι

Κερί

Πρόπολη

Κερί



5. Σε πόσες τάξεις χωρίζονται οι μέλισσες;

2

3

Πάρα πολλές

3 τάξεις



6. Ποια μέλισσα είναι πιο μεγάλη;

Κηφήνας

Βασίλισσα

Εργάτρια

Βασίλισσα



7. Ποια μέλισσα γεννά αβγά;

Βασίλισσα

Τροφός

Βασίλισσα



8. Η βασίλισσα μπορεί να επιλέξει τι αβγό θα γεννήσει;

Ναι

Όχι

8. Η βασίλισσα μπορεί να επιλέξει τι αβγό θα γεννήσει;

Ναι

Όχι

9. Κηφήνες και υποψήφιος βασιλίσσες γεννιούνται:

Όλο το χρόνο

Την άνοιξη

Την άνοιξη και το καλοκαίρι

9. Κηφήνες και υποψήφιας βασιλίσσες γεννιούνται:

Όλο το χρόνο

Την άνοιξη

Την άνοιξη και το καλοκαίρι

10. Η βασίλισσα γεννά 2 ή 3 ειδών αβγά;

2

(αρσενικά και θηλυκά)



11. Με βασιλικό πολτό τρέφεται:

Μόνο η βασίλισσα

Βασίλισσα και
κηφήνες

Βασίλισσα και
εργάτριες

Μόνο η
βασίλισσα



12. Περισσότερο ζει:

Ένας κηφήνας

Μία βασίλισσα

Μία
βασίλισσα



13. Η βασίλισσα βγαίνει από την κυψέλη:

Μία φορά στη ζωή της

Δύο φορές στη ζωή της

Όποτε θέλει

2 φορές



14. Η βασίλισσα γεννά αβγά:

Συνέχεια

Μόνο την άνοιξη

Άνοιξη και καλοκαίρι

Συνέχεια!

Απλά την άνοιξη γεννά και αβγά κηφήνων και δίνει εντολή στις εργάτριες να ταΐζουν διαφορετικά κάποια από τα θηλυκά αβγά για να γίνουν νέες βασίλισσες..



15. Όλα τα κελιά της κηρήθρας είναι ίδια σε μέγεθος.

Ναι

Όχι

Όχι.

Άλλα κελιά προορίζονται για εργάτριες, άλλα για βασίλισσες και άλλα για κηφήνες.



16. Μια κυψέλη μπορεί να έχει περισσότερες από μία βασίλισσες:

Ναι

Όχι

Όχι.

Οι νέες βασίλισσες μονομαχούν και η πιο δυνατή παραμένει ζωντανή.



17. Τι από τα παρακάτω είναι λάθος;

Ο κηφήνας είναι πιο μεγάλος από την εργάτρια.

Ο κηφήνας ταΐζεται από εργάτριες.

Ο κηφήνας τρώει μέλι και γύρη.

Ο κηφήνας έχει κεντρί.

17. Τι από τα παρακάτω είναι λάθος;

Ο κηφήνας είναι πιο μεγάλος από την εργάτρια.

Ο κηφήνας ταΐζεται από εργάτριες.

Ο κηφήνας τρώει μέλι και γύρη.

Ο κηφήνας έχει κεντρί.

18. Αποστολή του κηφήνα είναι να:

Γονιμοποιήσει βασίλισσα

Προστατεύει την κυψέλη

18. Αποστολή του κηφήνα είναι να:

Γονιμοποιήσει βασίλισσα

Προστατεύει την κυψέλη

19. Τι από τα παρακάτω είναι λάθος;

Η εργάτρια φτιάχνει πρόπολη και κεριά.

Η εργάτρια το χειμώνα ζει περισσότερο.

Η εργάτρια γεννά αβγά.

Η εργάτρια φτιάχνει μέλι και βασιλικό πολτό.

19. Τι από τα παρακάτω είναι λάθος;

Η εργάτρια φτιάχνει πρόπολη και κεριά.

Η εργάτρια το χειμώνα ζει περισσότερο.

Η εργάτρια γεννά αυγά.

Η εργάτρια φτιάχνει μέλι και βασιλικό πολτό.

19. Η νέα εργάτρια μόλις βγει από το κελί:

Ξεκινά να καθαρίζει.

Βγαίνει να μαζέψει γύρη.

Κάνει όποια δουλειά της
πουν οι μεγαλύτερες.

19. Η νέα εργάτρια μόλις βγει από το κελί:

Ξεκινά να καθαρίζει.

Βγαίνει να μαζέψει γύρη.

Κάνει όποια δουλειά της
πουν οι μεγαλύτερες.

20. Η εργάτρια φτιάχνει κεριά:

Από το στόμα

Από την κοιλιά

Από την κοιλιά



21. Οι μέλισσες χρησιμοποιούν την πρόπολη ως:

τροφή

Υλικό για χτίσιμο

Για χτίσιμο



22. Οι εργάτριες είναι σημαντικές για την επικοινωνία:

σωστό

λάθος

Σωστό.

Μεταφέρουν γύρη που έχει κολλήσει πάνω τους από τους στήμονες στον ύπερο κι έτσι γονιμοποιούνται τα φυτά.



23. Το σώμα της μέλισσας χωρίζεται σε:

2 μέρη

3 μέρη

Πολλά μέρη

3 μέρη



24. Πόσα πόδια έχει η μέλισσα;

4

6

8

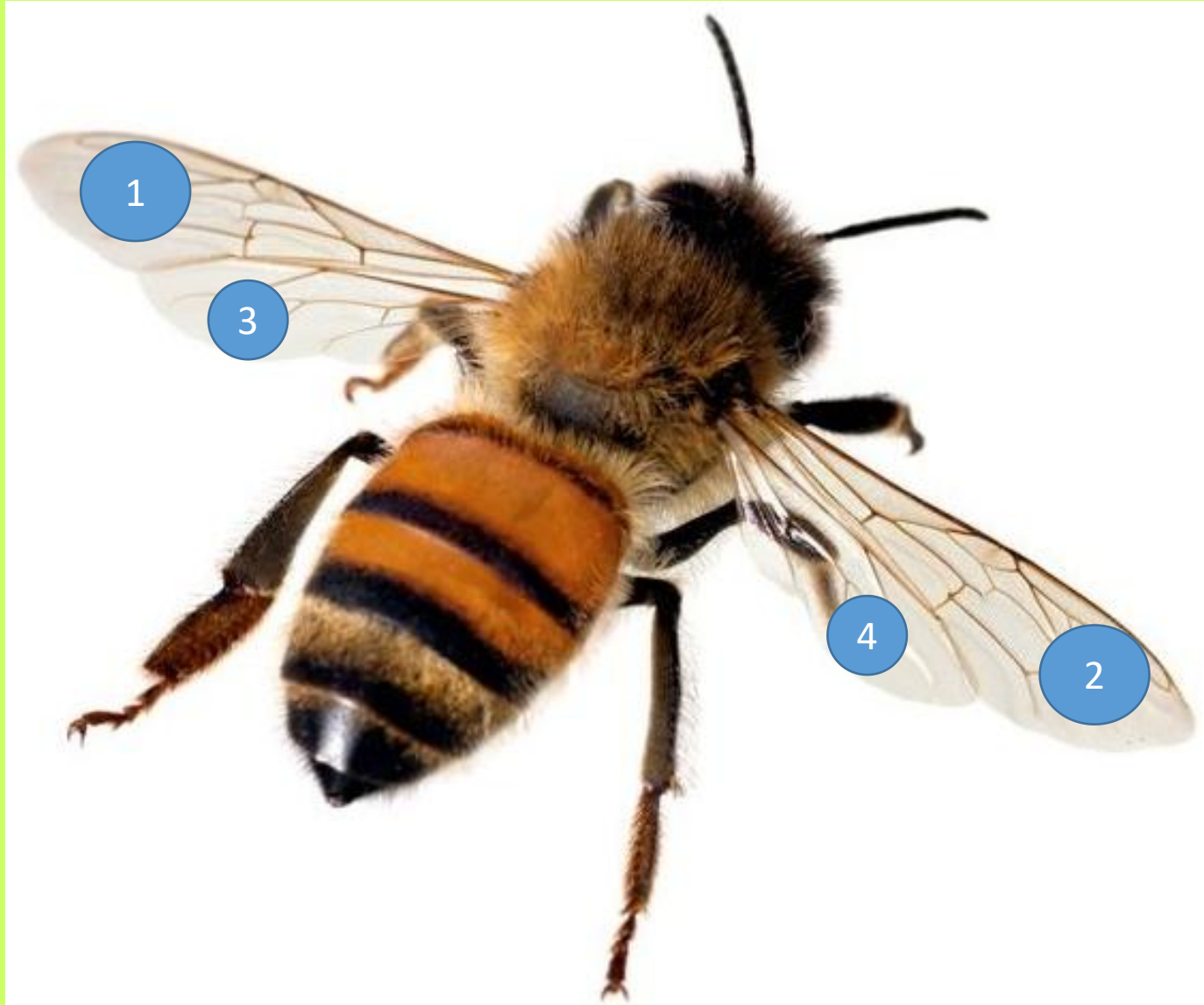
6



25. Πόσα φτερά έχει η μέλισσα;

2

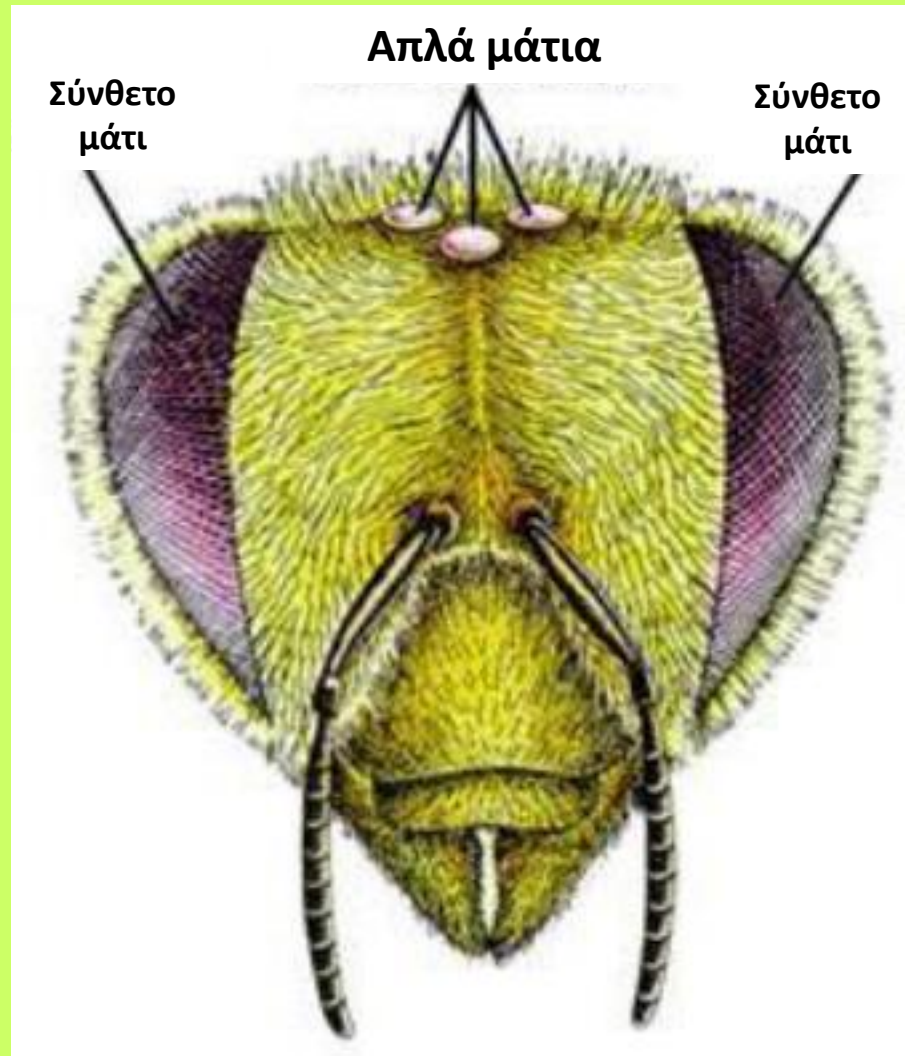
4



26. Πόσα μάτια έχει η μέλισσα;

2

5



27. Η μέλισσα χρειάζεται τις κεραίες για να:

βλέπει

ακούει

μυρίζει και να ακούει

27. Η μέλισσα χρειάζεται τις κεραίες για να:

βλέπει

ακούει

μυρίζει και να ακούει

28. Η μέλισσα επικοινωνεί:

Με τις κεραίες

Με χορό

Και με τις κεραίες και με χορό

28. Η μέλισσα επικοινωνεί:

Με τις κεραίες

Με χορό

Και με τις κεραίες και με χορό

29. Η μέλισσα πεθαίνει αν τσιμπήσει:

οτιδήποτε

άνθρωπο

Άνθρωπο και ζώο

29. Η μέλισσα πεθαίνει αν τσιμπήσει:

οτιδήποτε

άνθρωπο

Άνθρωπο και ζώο

30. Η μέλισσα ζει:

Σε μία κυψέλη για όλη τη ζωή της

Σε διάφορες κυψέλες ανάλογα με την ηλικία της

30. Η μέλισσα ζει:

Σε μία κυψέλη για όλη τη ζωή της

Σε διάφορες κυψέλες ανάλογα με την ηλικία της

31. Η ζωή της μέλισσας ξεκινά από:

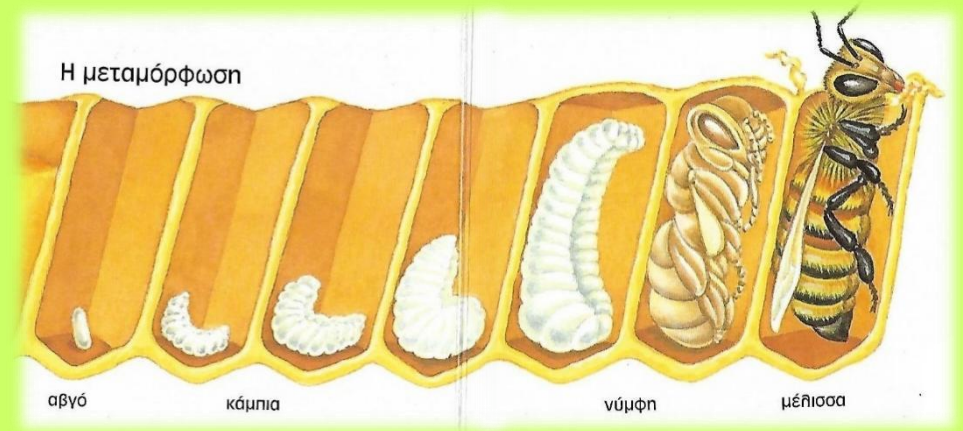
προνύμφη

αβγό

31. Η ζωή της μέλισσας ξεκινά από:

προνύμφη

αβγό



32. Μια εργάτρια είναι έτοιμη σε:

7 ημέρες

14 ημέρες

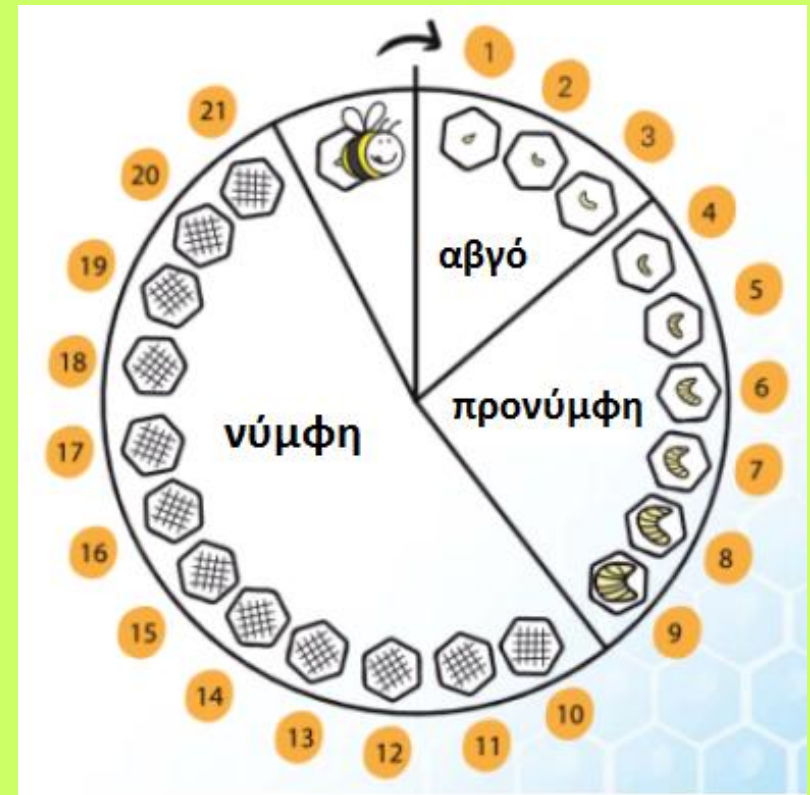
21 ημέρες

32. Μια εργάτρια είναι έτοιμη σε:

7 ημέρες

14 ημέρες

21 ημέρες



33. Πιο γρήγορα ετοιμάζεται:

Η βασίλισσα

Ο κηφήνας

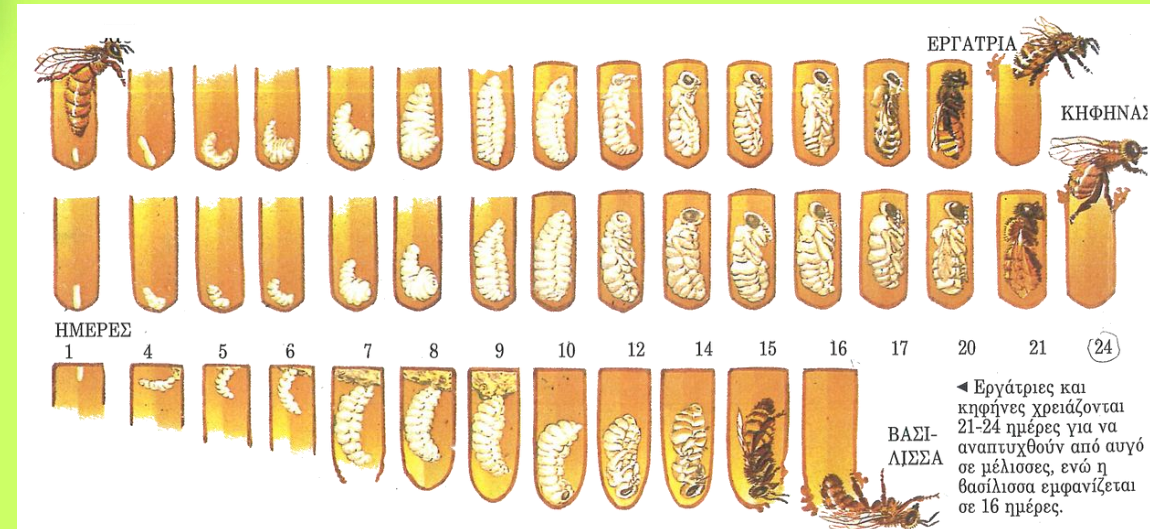
Η εργάτρια

33. Πιο γρήγορα ετοιμάζεται:

Η βασίλισσα

Ο κηφήνας

Η εργάτρια



34. Από μια κυψέλη παίρνουμε:

Μόνο μέλι

Μέλι και βασιλικό πολτό

Πολλά προϊόντα

Πολλά προϊόντα

