

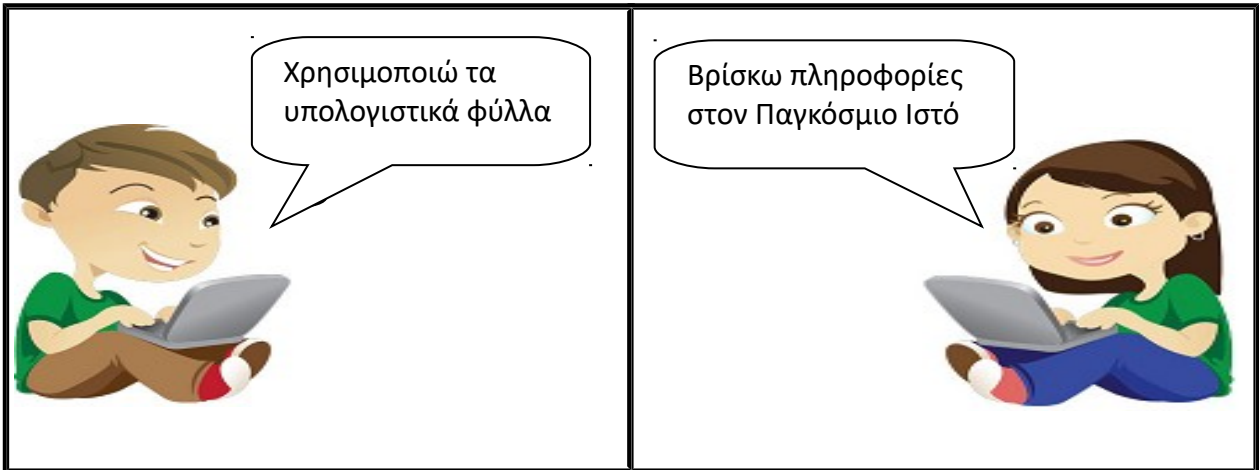
## ΦΥΛΛΟ ΕΡΓΑΣΙΑΣ

Γνωρίζεις τον πλανήτη γη;

Πόσες ήπειροι υπάρχουν;

Ποια ήπειρος είναι η πιο πυκνοκατοικημένη;

Ποια ήπειρος έχει το μεγαλύτερο πληθυσμό;



1. Δημιουργήστε τον παρακάτω πίνακα στο λογισμικό υπολογιστικών φύλλων.

	A	B	C	D	E	F	G	H	I
1									
2		<b>ΗΠΕΙΡΟΙ</b>							
		<b>A/A</b>	<b>ΟΝΟΜΑΣΙΑ</b>	<b>ΠΛΗΘΥΣΜΟΣ</b>	<b>Ποσοστό του παγκόσμιου πληθυσμού</b>	<b>ΕΚΤΑΣΗ (εκατ. τετρ. χιλ.)</b>	<b>Ποσοστό στη συνολική επιφάνεια</b>	<b>Πυκνότητα</b>	
3									
4		1							
5		2							
6		3							
7		4							
8		5							
9		6							
10									
11			<b>ΣΥΝΟΛΟ</b>						
12									
13									

2. Αναζητήστε στον Παγκόσμιο Ιστό πληροφορίες για τις 6 ηπείρους της γης. Για την κάθε ήπειρο συμπληρώστε στο υπολογιστικό φύλλο το όνομά της, τον πληθυσμό της και την έκτασή της.

3. Με την κατάλληλη συνάρτηση υπολογίστε το σύνολο του πληθυσμού και το σύνολο της έκτασης των 6 ηπείρων. (κελιά D11 και F11)

4. Με την κατάλληλη συνάρτηση υπολογίστε την πυκνότητα πληθυσμού (άνθρωποι /km<sup>2</sup>) στην πρώτη ήπειρο που έχετε καταγράψει στο υπολογιστικό φύλλο (κελί Η4).

Στη συνέχεια με την τεχνική "σύρε και άφησε" συμπληρώστε την πυκνότητα πληθυσμού και στις άλλες ηπείρους.

Υπόδειξη: Για να βρούμε την πυκνότητα πληθυσμού πρέπει να διαιρέσουμε τον πληθυσμό της ηπείρου με την έκτασή της. Προσέξτε ότι στη στήλη F οι εκτάσεις είναι καταγεγραμμένες σε **εκατομμύρια** τετραγωνικά χιλιόμετρα ενώ στην στήλη Η θέλουμε πυκνότητα σε ανθρώπους ανά τετραγωνικά χιλιόμετρα.

5. Με την κατάλληλη συνάρτηση υπολογίστε το ποσοστό του πληθυσμού της 1ης ηπείρου σε σχέση με τον παγκόσμιο πληθυσμό (κελί Ε4).

Στη συνέχεια με την τεχνική "σύρε και άφησε" συμπληρώστε τα υπόλοιπα κελιά της στήλης Ε.

Υπόδειξη: Στο ερώτημα αυτό θα χρησιμοποιήσετε την απόλυτη αναφορά κελιού.

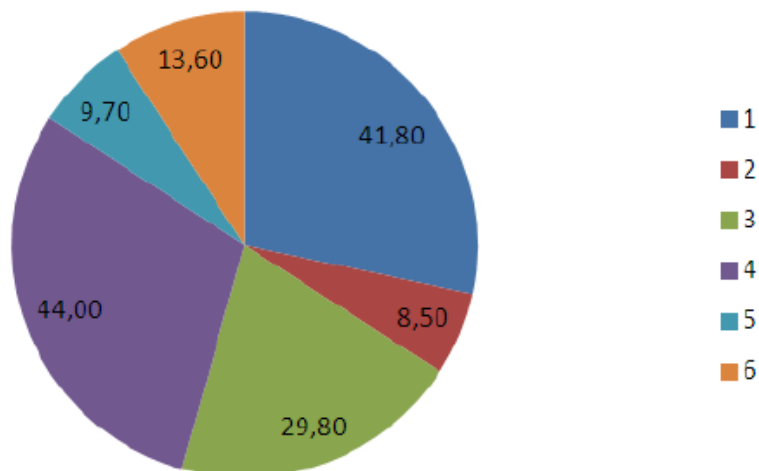
6. Με την κατάλληλη συνάρτηση υπολογίστε το ποσοστό της έκτασης της 1ης ηπείρου σε σχέση με την συνολική επιφάνεια των ηπείρων (κελί G4).

Στη συνέχεια με την τεχνική "σύρε και άφησε" συμπληρώστε τα υπόλοιπα κελιά της στήλης G.

7. Δημιουργήστε τα έξι:

α. Γράφημα "με στήλες" στο οποίο να αποτυπώνονται οι πληθυσμοί των 6 ηπείρων.

β. Γράφημα τύπου "πίτα" στο οποίο να αποτυπώνονται οι εκτάσεις των 6 ηπείρων.



Γιατί να μισούμε ο ένας τον άλλον; Είμαστε επιβάτες του ίδιου πλανήτη, που ο ένας εξαρτάται από τον άλλον, πλήρωμα του ίδιου καραβιού.

Αντουάν ντε Σαιντ-Εξυπερύ