

Μαθαίνω να κυκλοφορώ  
**ΜΕ ΑΣΦΑΛΕΙΑ**

**Σεμινάρια Κυκλοφοριακής Αγωγής  
για παιδιά Δημοτικού 9-12 ετών**

Ινστιτούτο Βιώσιμης Κινητικότητας & Δικτύων Μεταφορών

Presenter Name

# Ο φίλος μας ο κύριος Τροχονόμος



**Γεια σας παιδιά! Είμαι ο κύριος Τροχονόμος**

Η δουλειά μου είναι να ρυθμίζω την κυκλοφορία στους δρόμους αλλά και να εξασφαλίζω ότι όλοι όσοι κυκλοφορούν στο δρόμο τηρούν τους κανόνες του Κώδικά Οδικής Κυκλοφορίας (ΚΟΚ).

# Τι απαιτεί την προσοχή μας όταν κινούμαστε στον δρόμο;



Ο τροχονόμος

Τα φανάρια



Οι Πινακίδες

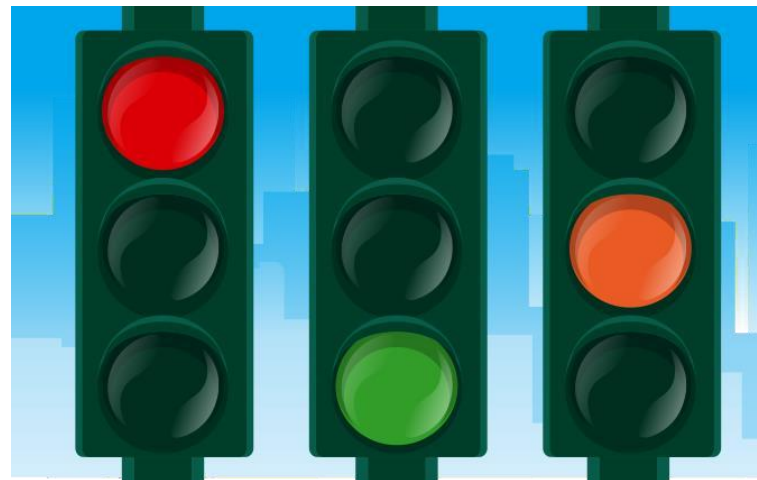
# Τα φανάρια

Τα φανάρια

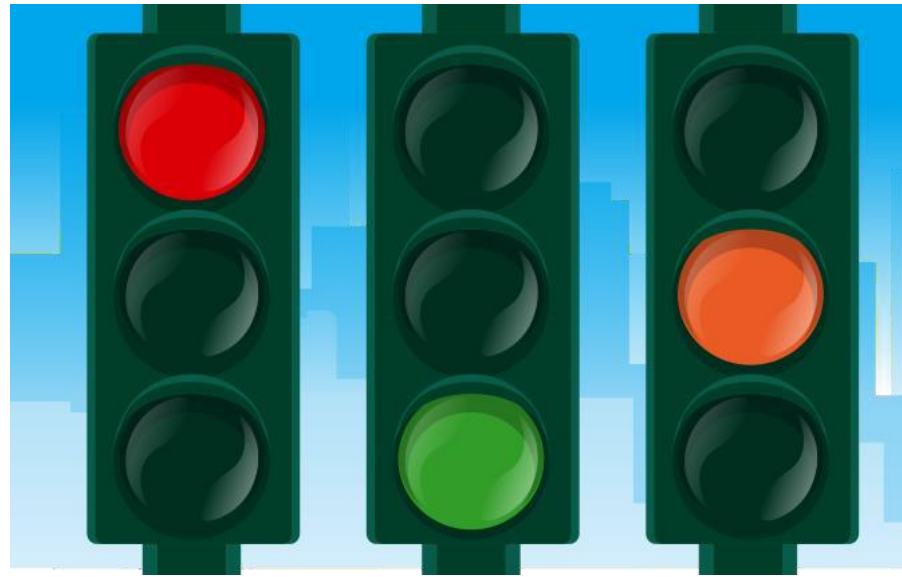
ΓΙΑ ΤΟΥΣ ΠΕΖΟΥΣ



ΓΙΑ ΤΑ ΟΧΗΜΑΤΑ



# Και οι οδηγοί υπακούνε στα φανάρια.....



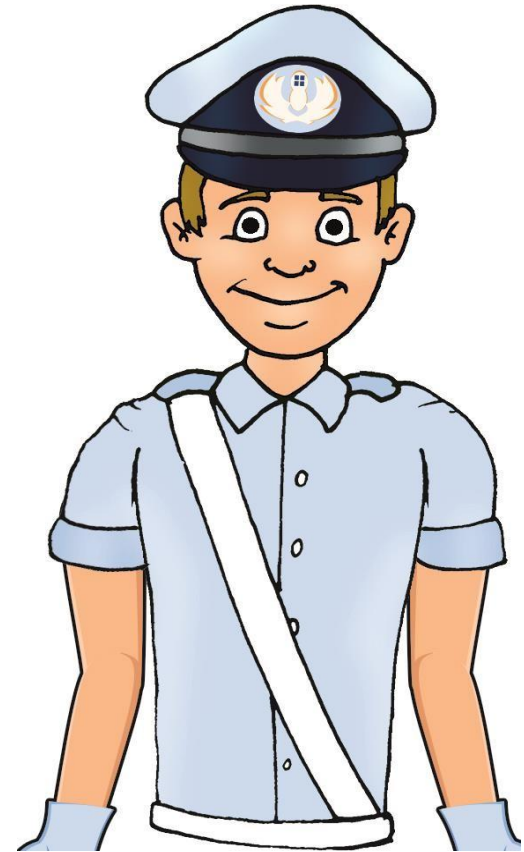
Αυτά τα φανάρια είναι για τα οχήματα:

- με το **κόκκινο** σταματούν,
- με το **πράσινο** προχωρούν,
- με το **πορτοκαλί** κόβουν ταχύτητα και σταματούν γιατί σε λίγο θ' ανάψει κόκκινο.

# Τα σήματα που συναντούμε στο δρόμο



Όταν στο δρόμο κυκλοφορούμε,  
δεν ξεχνάμε τα σήματα  
που συναντούμε και πρέπει  
**ΠΑΝΤΑ** να ακούμε



# Οι πινακίδες

Οι πινακίδες χωρίζονται σε 3 κατηγορίες :

- ❖ Οι Ρυθμιστικές Πινακίδες
- ❖ Οι Πινακίδες Αναγγελίας Κινδύνου
- ❖ Οι Πληροφοριακές Πινακίδες



# Οι Ρυθμιστικές πινακίδες

Οι Ρυθμιστικές Πινακίδες, που όπως λέει και τ' όνομά τους, ρυθμίζουν την κυκλοφορία στους δρόμους. Είναι συνήθως κυκλικές και λευκές με κόκκινο περίγραμμα ή κυκλικές με μπλε χρώμα. Ας δούμε μερικές:



Απαγορεύεται η είσοδος σε πεζούς



Υποχρεωτική κατεύθυνση πορείας εμπρός ή δεξιά



# Οι Ρυθμιστικές πινακίδες



Απαγορεύεται  
η είσοδος σε όλα  
τα οχήματα



Υποχρεωτική πορεία  
του οχήματος ευθεία

## Οι Ρυθμιστικές πινακίδες



Μέγιστη υποχρεωτική  
ταχύτητα 50 km/h



Απαγορεύεται η αναστροφή

# Οι πινακίδες αναγγελίας κινδύνου

Οι Πινακίδες Αναγγελίας Κινδύνου, οι οποίες ενημερώνουν τους οδηγούς, αλλά και όλους όσους κυκλοφορούν σε ένα δρόμο, για κινδύνους σε αυτόν. Έχουν σχεδόν όλες σχήμα τριγώνου και είναι κίτρινες ή λευκές με κόκκινο περίγραμμα. Ας δούμε μερικές:



Κίνδυνος λόγω συχνής κίνησης παιδιών (σχολεία, γήπεδα, κλπ.)



Προσοχή! Θέση όπου η κυκλοφορία ρυθμίζεται με φανάρι

## Οι πινακίδες αναγγελίας κινδύνου



Κίνδυνος λόγω  
πιθανής πτώσης  
βράχων



Κίνδυνος λόγω  
διέλευσης ζώων

# Οι πινακίδες αναγγελίας κινδύνου



Κίνδυνος λόγω διάβασης πεζών



Διασταύρωση με οδό, οι επί της οποίας κινούμενοι παραχωρούν προτεραιότητα

# Οι πληροφοριακές πινακίδες

Οι Πληροφοριακές Πινακίδες, οι οποίες απλά ενημερώνουν τον οδηγό για κάτι που πρόκειται να τον βοηθήσει. Είναι συνήθως ορθογώνιες και τις συναντούμε κυρίως σε χρώμα μπλε ή πράσινο. Ας δούμε μερικές:



Χώρος που  
επιτρέπεται η  
στάθμευση



Διάβαση  
πεζών

# Στο δρόμο σίγουρα θα συναντήσουμε πολλές ακόμα πινακίδες!



Πρέπει να σταματήσεις να ελέγξεις αν έρχεται κάποιο άλλο όχημα και, όταν βεβαιωθείς ότι ο δρόμος είναι ελεύθερος, να ξεκινήσεις πάλι

Πως λέγεται το σχήμα που έχει αυτή η πινακίδα;

**ΟΚΤΑΓΩΝΟ (ΠΟΛΥΓΩΝΟ)**

Υποχρεωτική παραχώρηση προτεραιότητας

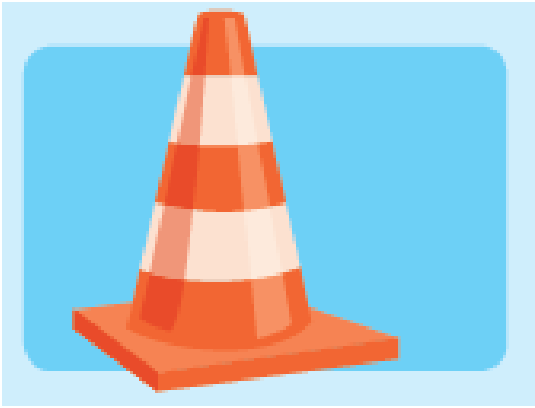
**ΡΥΘΜΙΣΤΙΚΗ, ΠΛΗΡΟΦΟΡΙΑΚΗ Η΄ ΑΝΑΓΓΕΛΙΑΣ ΚΙΝΔΥΝΟΥ;**

**ΡΥΘΜΙΣΤΙΚΗ**



Πρόσεχε! Γίνονται έργα στο δρόμο!

# Και αν γίνονται έργα θα δούμε και άλλες πινακίδες και εξοπλισμό ασφαλείας...



Κυκλοφοριακοί Κώνοι. Χρησιμοποιούνται για να επισημάνουν κάποιο επικίνδυνο σημείο αλλά και για να ορίσουν μια διαδρομή, ειδικά σε δρόμους που πραγματοποιούνται έργα.

Αυτή η πινακίδα μας ενημερώνει ότι υπάρχει κίνδυνος σε αυτό το σημείο του δρόμου, οπότε πρέπει να είμαστε πολύ προσεκτικοί.





# Και αν γίνονται έργα θα δούμε και άλλες πινακίδες και εξοπλισμό ασφαλείας...



Συσκευή που εκπέμπει φως. Πρόσεχε μπαίνεις σε περιοχή που εκτελούνται έργα!!!

Πρόσεχε! Ο δρόμος στενεύει ... (συνήθως λόγω έργων)



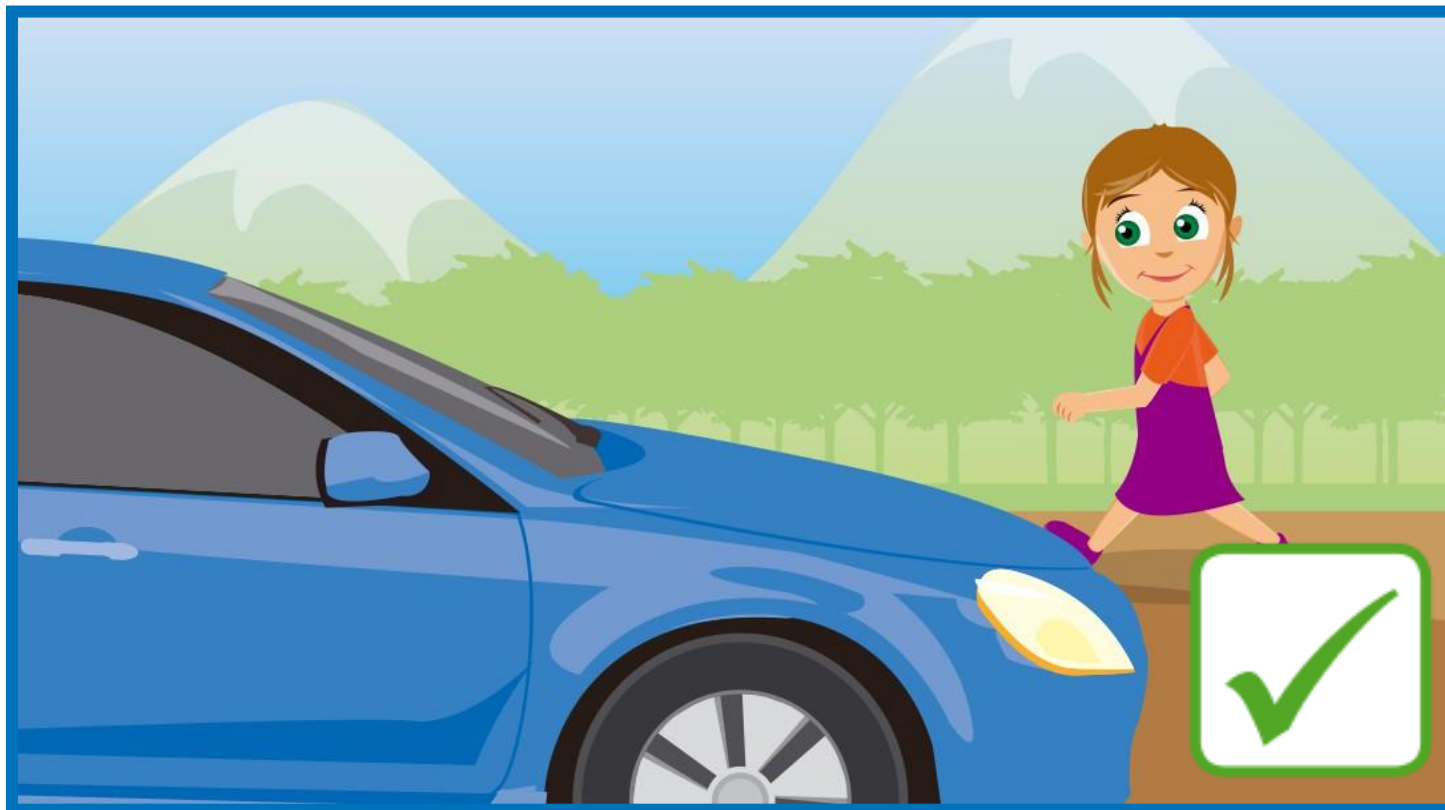
Πρόσεχε! Απότομες στροφές....

# Πεζός στο δρόμο ... υπάρχουν κανόνες που δεν πρέπει να ξεχνάμε...

Όταν στο δρόμο πεζοί κυκλοφορούμε, δεν ξεχνάμε πεζοδρόμια και διαβάσεις να ακολουθούμε...



# Ποτέ δεν ξεχνάμε τι κάνουμε όταν δεν υπάρχει πεζοδρόμιο..



ΑΝ δεν υπάρχει πεζοδρόμιο (και ΜΟΝΟ τότε), περπατάμε πάντα στην άκρη του δρόμου και αντίθετα από τα οχήματα γιατί διαφορετικά δεν μπορούμε να τα δούμε.

# Ενώ περπατάω:



**Περπατάω πάντα με προσοχή! Δεν τρέχω! Δεν παίζω με τους φίλους μου! Δεν διαβάζω! Δεν παίζω με το ηλεκτρονικό μου! Δεν ακούω μουσική!**

# Όταν θέλω να περάσω έναν δρόμο...



1

Ψάχνω να βρω την πλησιέστερη διάβαση, φανάρι ή τροχονόμο

**ΠΡΟΣΟΧΗ!** Αν δεν βρω τίποτα από τα παραπάνω στέκομαι σε ένα σημείο από το οποίο μπορώ να δω προς όλες τις πλευρές του δρόμου!

**ΠΡΟΣΟΧΗ!** Δε στεκόμαστε ποτέ πάνω σε στροφή, ούτε ανάμεσα σε παρκαρισμένα αυτοκίνητα

2

Σταματάμε πάνω στο πεζοδρόμιο (ή στην άκρη του δρόμου αν δεν υπάρχει πεζοδρόμιο) και ελέγχουμε το δρόμο **ΠΡΟΣΕΚΤΙΚΑ** και **ΠΡΟΣ ΟΛΕΣ ΤΙΣ ΠΛΕΥΡΕΣ**

# Όταν θέλω να περάσω έναν δρόμο...

3

Όταν βεβαιωθούμε ότι ο δρόμος είναι άδειος ξεκινάμε για να περάσουμε απέναντι πάντα με προσοχή και χωρίς να βιαζόμαστε ή να καθυστερούμε

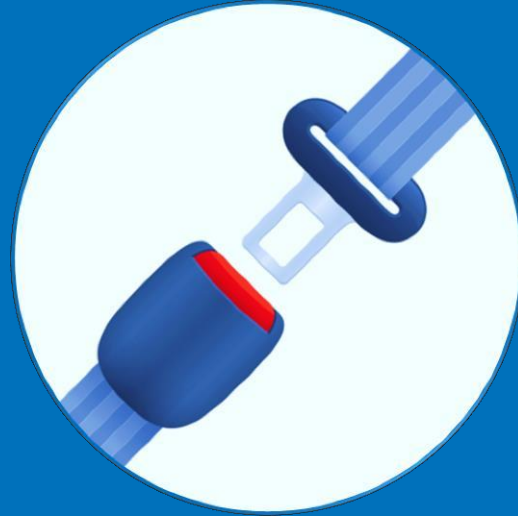


4

Όταν φτάσω απέναντι ανεβαίνω και πάλι στο πεζοδρόμιο και συνεχίζω την πορεία μου



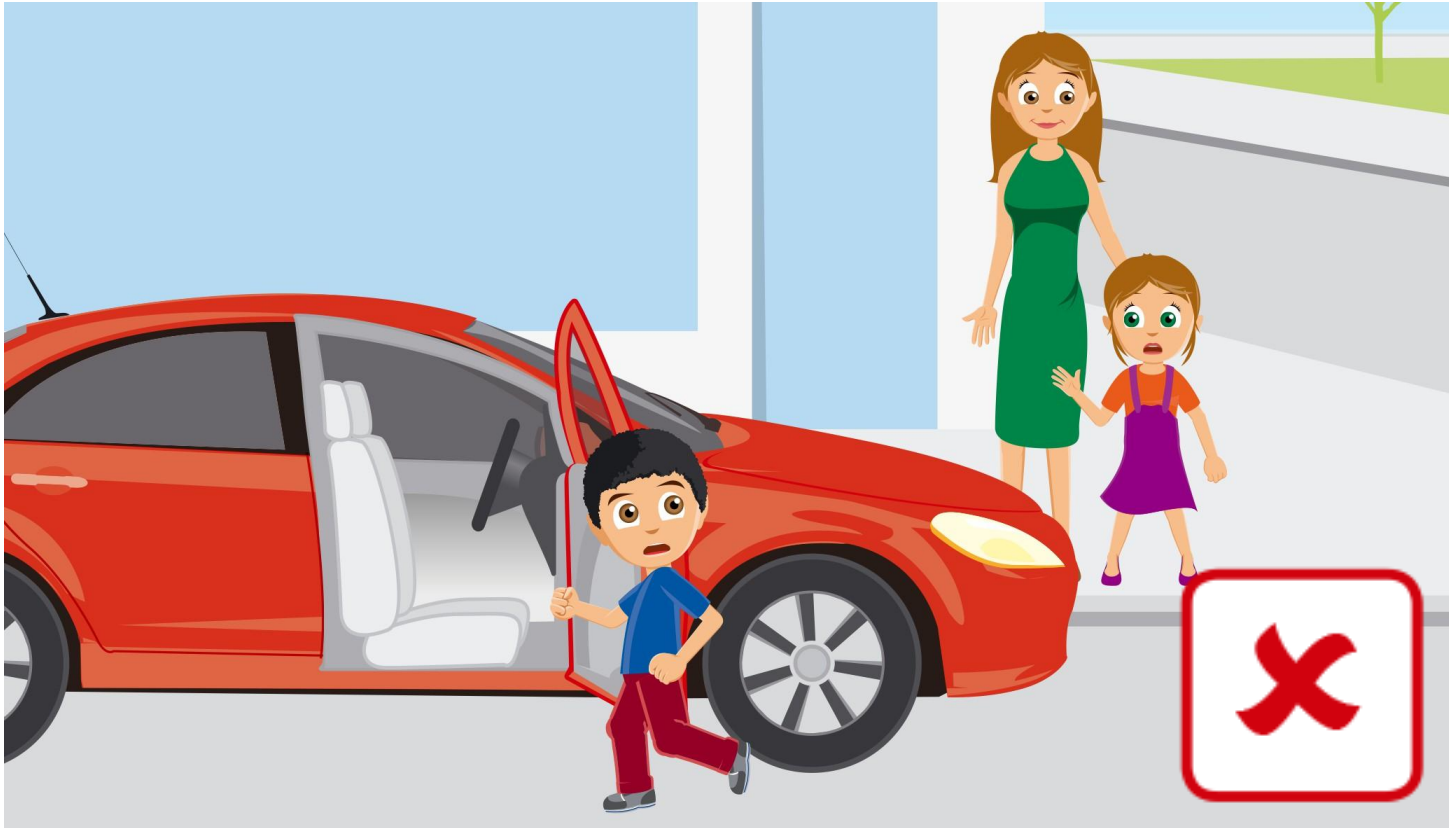
# Μετακινούμαι ως επιβάτης αυτοκινήτου



Μέσα στο αυτοκίνητο σαν μπω, πρώτα τη ζώνη μου φοράω....

Προσοχή, υπάρχουν πολλοί κανόνες που δεν πρέπει να ξεχνάμε μέσα στο αυτοκίνητο όταν μπαίνουμε.... Και ας μην είμαστε εμείς που οδηγάμε....

Όταν μετακινούμαστε με το αυτοκίνητο δεν ξεχνάμε...



Καθόμαστε ΜΟΝΟ στο πίσω κάθισμα του αυτοκινήτου και μπαίνουμε ή βγαίνουμε ΠΑΝΤΑ από την πόρτα που βρίσκεται στη μεριά του πεζοδρομίου.



Όταν καθίσουμε στο αυτοκίνητο δεν ξεχνάμε  
ότι το πρώτο πράγμα που κάνουμε....

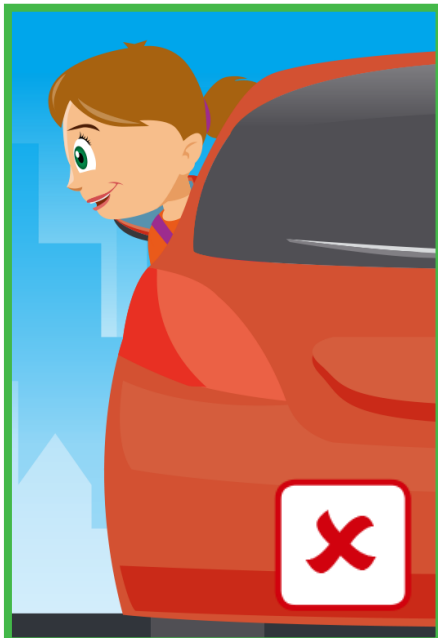
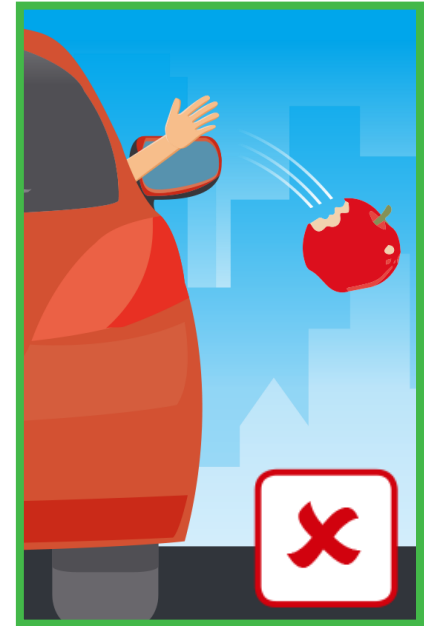


... είναι να φορέσουμε τη ζώνη μας! Αλλιώς το αυτοκίνητο δεν  
πρέπει να ξεκινήσει!

Λύνουμε τη ζώνη μας μόνο όταν φτάσουμε στον προορισμό μας  
και αφού μας το πει ο οδηγός του αυτοκινήτου.

# Τι άλλο πρέπει να γνωρίζουμε για να είμαστε σωστοί επιβάτες στο αυτοκίνητο;

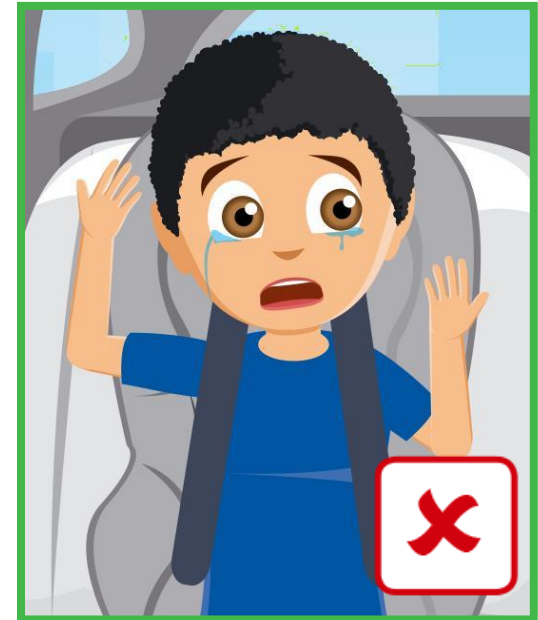
Δεν πετάμε ποτέ πράγματα έξω από το παράθυρο ακόμα και αν είναι σκουπίδια! Μπορεί να προκαλέσει ατύχημα ή να χτυπήσει κάποιον ποδηλάτη! Επίσης, έτσι κρατάμε καθαρό το περιβάλλον!



Δε βγάζουμε το κεφάλι μας για να κοιτάξουμε έξω ή για να χαιρετήσουμε κάποιον!

# Τι άλλο πρέπει να γνωρίζουμε για να είμαστε σωστοί επιβάτες στο αυτοκίνητο;

Δε φωνάζουμε, δεν κλαίμε και γενικά δεν κάνουμε φασαρία γιατί έτσι ενοχλούμε πολύ τον οδηγό και δεν μπορεί να μας πάει στον προορισμό μας με ασφάλεια!



Ανοίγουμε την πόρτα για να κατέβουμε από το αυτοκίνητο ΜΟΝΟ όταν μας το επιτρέψει ο οδηγός ή ο συνοδηγός του αυτοκινήτου.

# Μετακινούμαι ως ποδηλάτης



Το ποδήλατο είναι φίλος σου καλός... Μα κινδύνους κρύβει και αυτός...

Η ποδηλασία κάνει καλό στην υγεία και το ποδήλατο είναι ένα πολύ καλό μέσο για τη μετακίνηση μας... Όμως και αυτό απαιτεί να ακολουθούμε κάποιους κανόνες ασφαλείας...

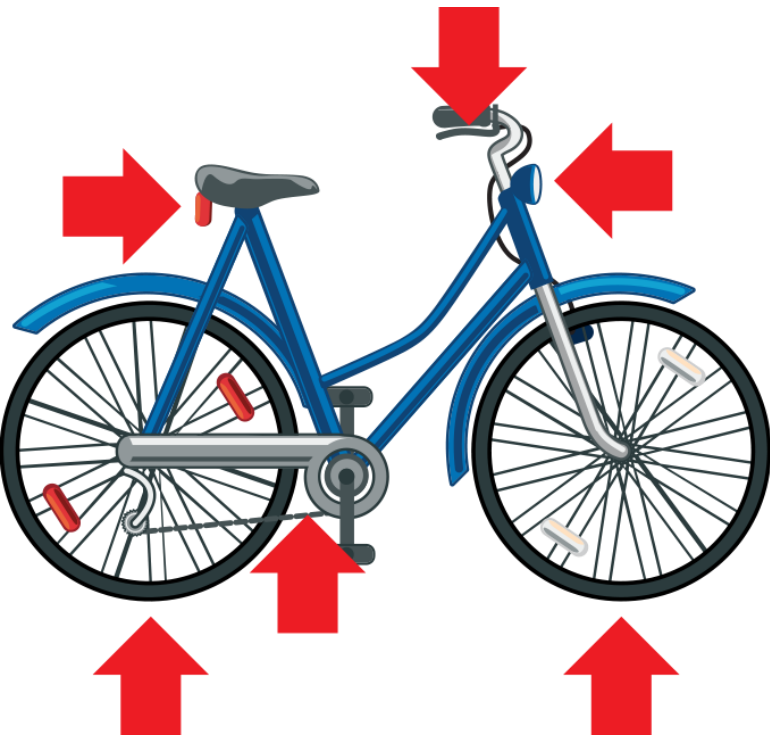
# Κανόνες οδικής ασφάλειας για το ποδήλατο



**Δεν ξεκινάμε ποτέ χωρίς να φοράμε το κράνος μας!!!**

**Επίσης, προσέχουμε να μη φοράμε φαρδιά ρούχα και φροντίζουμε τα παπούτσια μας να είναι καλά δεμένα.**

# Τι άλλο πρέπει να φροντίζουμε εμείς και οι γονείς μας για το ποδήλατό μας;



❖ Οι γονείς μας να βεβαιωθούν ότι το ποδήλατό μας είναι κατάλληλο για το ύψος μας!

❖ Πριν ξεκινήσουμε τη βόλτα μας να ελέγξουμε τα εξής:

- λάστιχα
- φρένα
- φώτα
- αλυσίδα

# Προσέχω πάντα να ποδηλατώ με ασφάλεια....



**Δεν ανεβάζουμε ποτέ φίλους μας στο ποδήλατο!  
Θα χάσουμε την ισορροπία μας και θα πέσουμε και οι 2!**

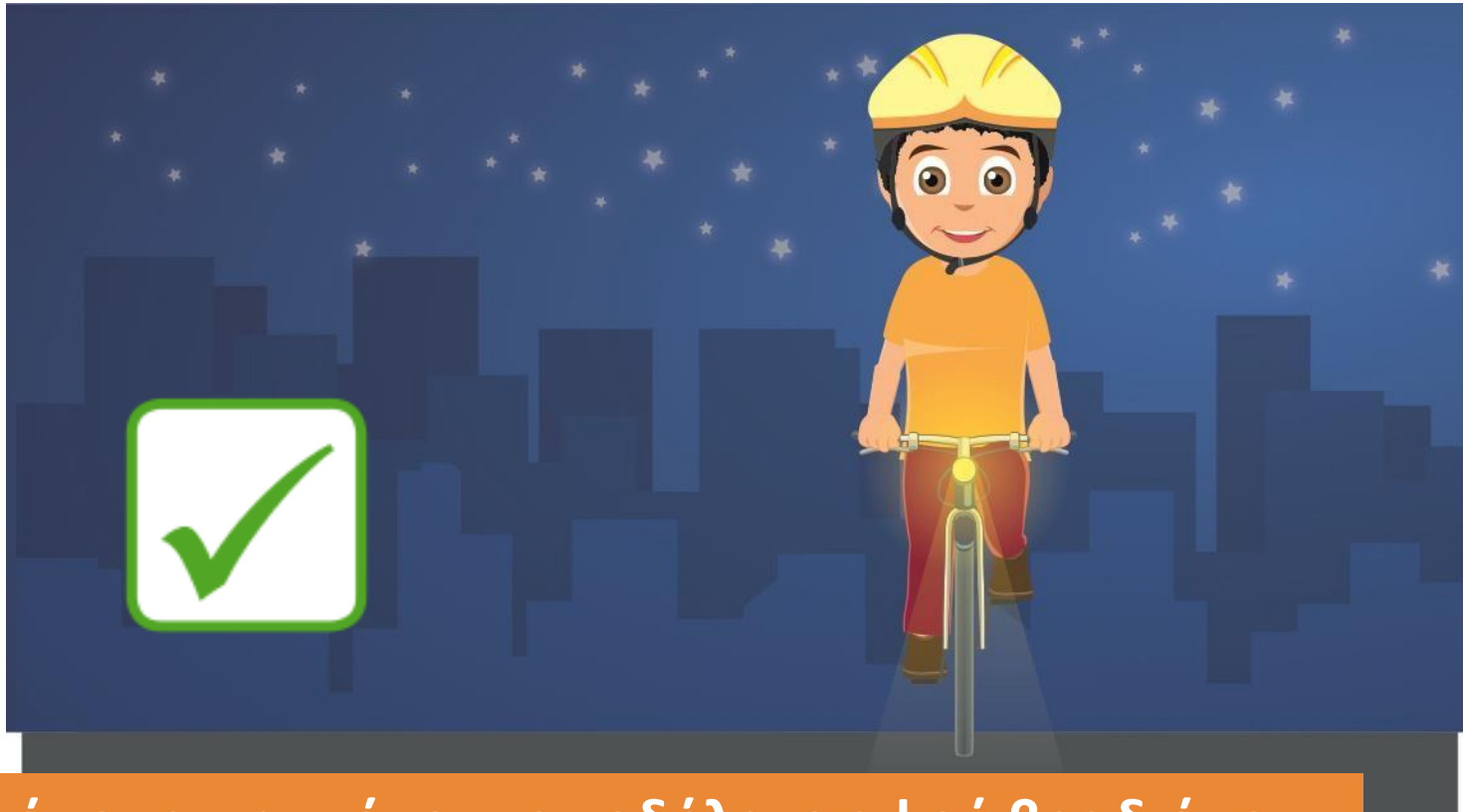
# Προσέχω πάντα να ποδηλατώ με ασφάλεια....



Δεν παίζουμε με τους φίλους μας και δε μιλάμε μεταξύ μας γιατί έτσι δεν έχουμε την προσοχή μας στο δρόμο μπροστά μας Δεν τρέχουμε και οδηγούμε πάντα στην ευθεία.

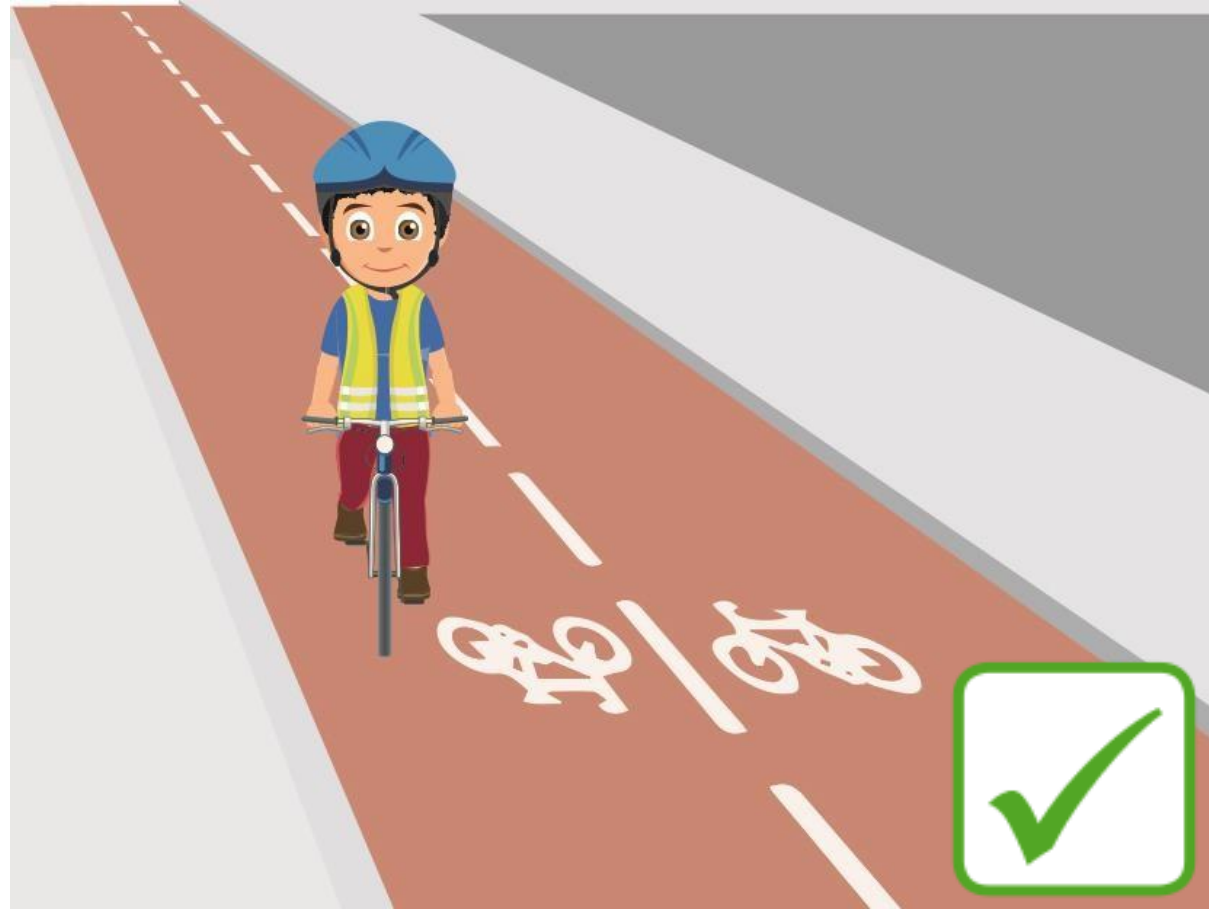


# Προσέχω πάντα να ποδηλατώ με ασφάλεια... ειδικά τη νύχτα.....



Προτιμάμε να μην κάνουμε ποδήλατο αφού βραδιάσει γιατί τότε δεν μας βλέπουν καλά οι άλλοι οδηγοί! Αν κάνουμε όμως ποδήλατο και είναι σκοτεινά, πρέπει να φοράμε ανοιχτόχρωμα ρούχα για να φαινόμαστε!

# Προσέχω πάντα να ποδηλατώ με ασφάλεια....



Όσο μπορούμε, επιλέγουμε να κάνουμε ποδήλατο σε ποδηλατόδρομο και σε πάρκα και να μην πηγαίνουμε σε δρόμους που κυκλοφορούν πολλά αυτοκίνητα!

# Πάμε να δούμε και μερικά χρήσιμα σήματα για το ποδήλατο!!



Στο δρόμο αυτό  
επιτρέπονται μόνο τα  
ποδήλατα



Απαγορεύεται η είσοδος  
στα ποδήλατα

# Πάμε να δούμε μερικά χρήσιμα σήματα για το ποδήλατο!!

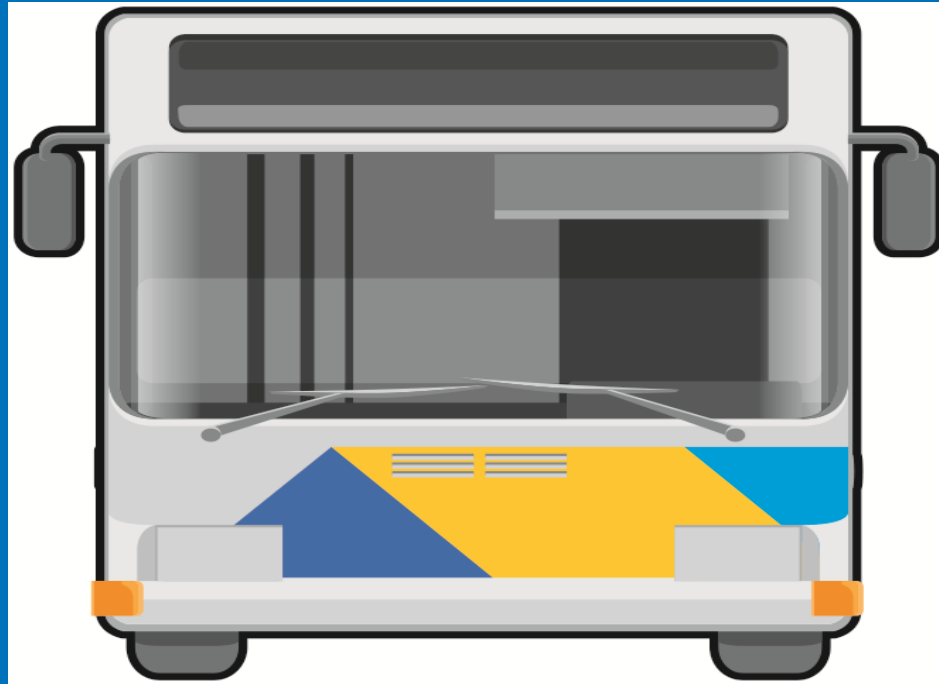


Κίνδυνος λόγω συχνής κίνησης ποδηλατιστών



Τέλος δρόμου που ήταν αποκλειστικής χρήσης πεζών και ποδηλάτων

# Κανόνες ασφαλείας για τα Μέσα Μαζικής Μεταφοράς (ΜΜΜ)



**Προσεκτικά χρησιμοποιούμε τα Μέσα Μαζικής Μεταφοράς για να μπορούμε να φτάνουμε στον προορισμό μας με ασφάλεια, οικονομικά και οικολογικά!**

# ΤΑ ΜΕΣΑ ΜΑΖΙΚΗΣ ΜΕΤΑΦΟΡΑΣ (ΜΜΜ)



Λεωφορείο ΚΤΕΛ (υπεραστικό ΜΜΜ)



Τρόλεϊ (αστικό ΜΜΜ)



Μετρό (αστικό ΜΜΜ, σταθερής τροχιάς)



Τραμ (αστικό ΜΜΜ, σταθερής τροχιάς)

**ΣΕ ΌΛΑ ΠΡΕΠΕΙ ΝΑ ΕΙΜΑΣΤΕ ΠΡΟΣΕΚΤΙΚΟΙ!!**

## Περιμένω με προσοχή στη στάση.....

Όταν περιμένουμε κάποιο από τα ΜΜΜ να έρθει στεκόμαστε ήσυχοι και ΠΑΝΤΑ μακριά από το πεζοδρόμιο ή από την άκρη της αποβάθρας.





## Μπαίνω με προσοχή μέσα στο Μ.Μ.Μ.....

Όταν το ΜΜΜ που περιμένουμε έρθει, κάνουμε υπομονή, δε βιαζόμαστε να μπούμε και παραμένουμε στη θέση μας μέχρι αυτό να σταματήσει εντελώς και μέχρι να κατέβουν εκείνοι που θέλουν. ΜΟΝΟ τότε ξεκινάμε να μπούμε μέσα. Ο οδηγός μας βλέπει (ακόμα και αν εμείς δεν τον βλέπουμε) και μας περιμένει!

**ΠΡΟΣΟΧΗ!!** Όταν στέκομαι στην αποβάθρα περιμένοντας το μετρό ή το τραμ, ΠΟΤΕ δεν περνώ μπροστά από την κόκκινη γραμμή προτού το όχημα σταματήσει μπροστά μου!!!







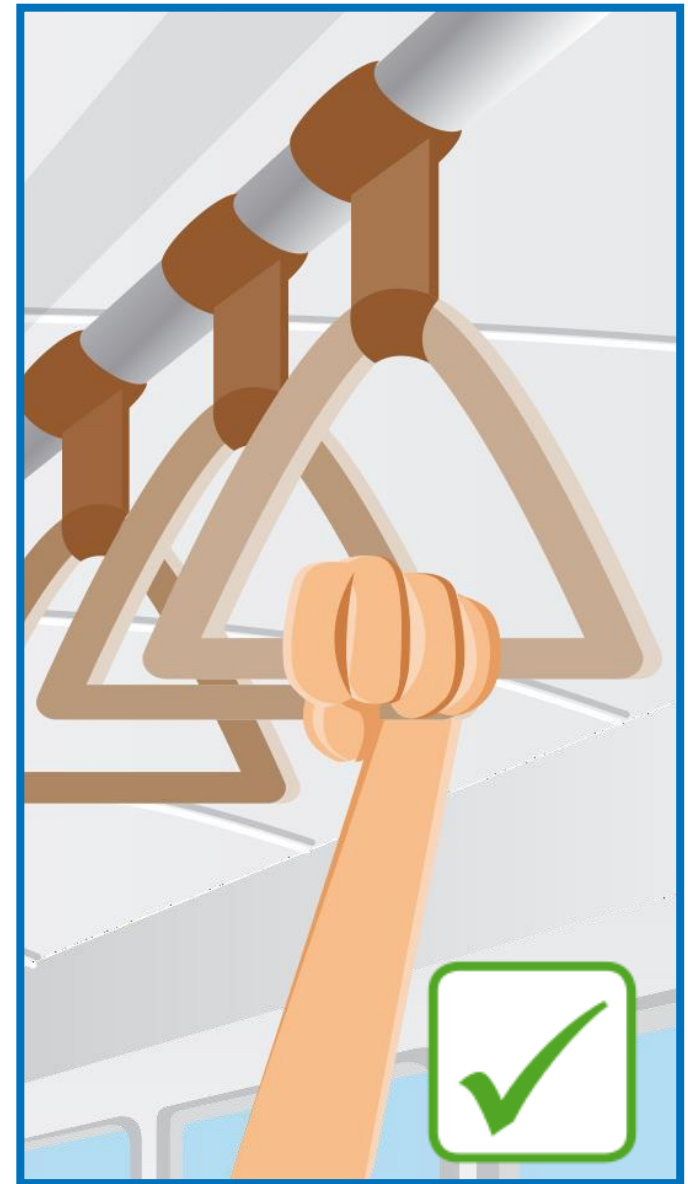
Πάντα φροντίζουμε να έχουμε ακυρώσει το  
εισιτήριό μας, γιατί αλλιώς δεν επιτρέπεται να  
μπούμε.

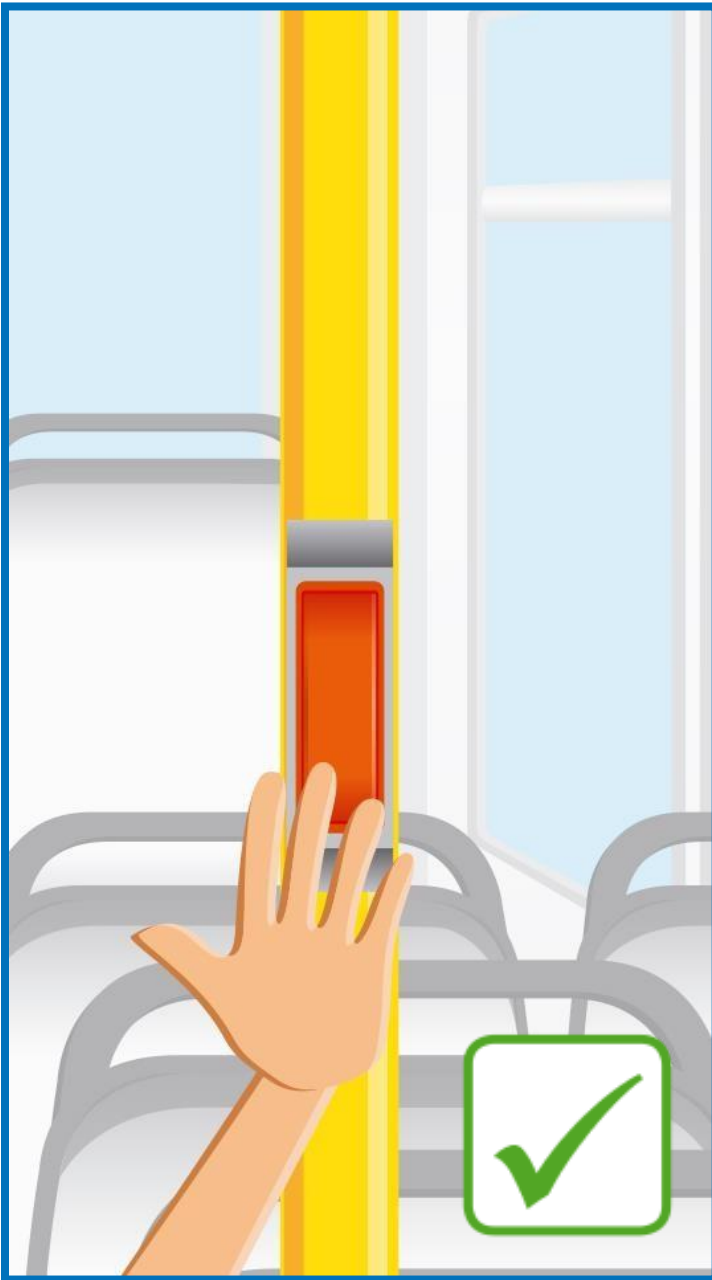
# Κάθομαι και στέκομαι με προσοχή μέσα στο Μ.Μ.Μ. ....

Όσο βρισκόμαστε μέσα στα οχήματα των ΜΜΜ (π.χ. μέσα στο λεωφορείο ή μέσα στο τρένο), προτιμάμε να καθόμαστε. Αν δεν υπάρχει άδεια θέση, στεκόμαστε όρθιοι αλλά πάντα κρατιόμαστε από τις ειδικές χ ε ι ρ \_\_\_\_\_ !

χ ε ι ρ ο λ α β έ ς

Όταν βρίσκω άδεια θέση πάντα την παραχωρώ σε αυτούς που το έχουν ανάγκη (ηλικιωμένοι, έγκυες, κτλ.)





## Προετοιμάζομαι για να κατέβω στη στάση μου...

Όταν φτάσουμε στον προορισμό μας και έρθει η ώρα να κατέβουμε πρέπει να σκεφτούμε:

- Σε όλα τα λεωφορεία και τα τρόλεϊ πρέπει να πατήσουμε το ειδικό κουμπί για να σταματήσει ο οδηγός.
- Όταν όμως είμαστε σε τρένο, μετρό ή τραμ, ο οδηγός σταματάει σε κάθε στάση.

# Κανόνες ασφαλείας για τα Σχολικά Λεωφορεία

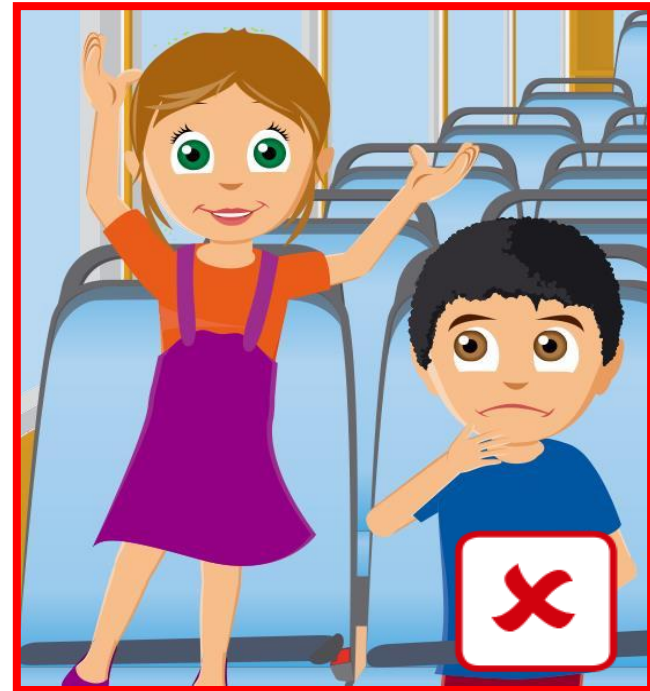


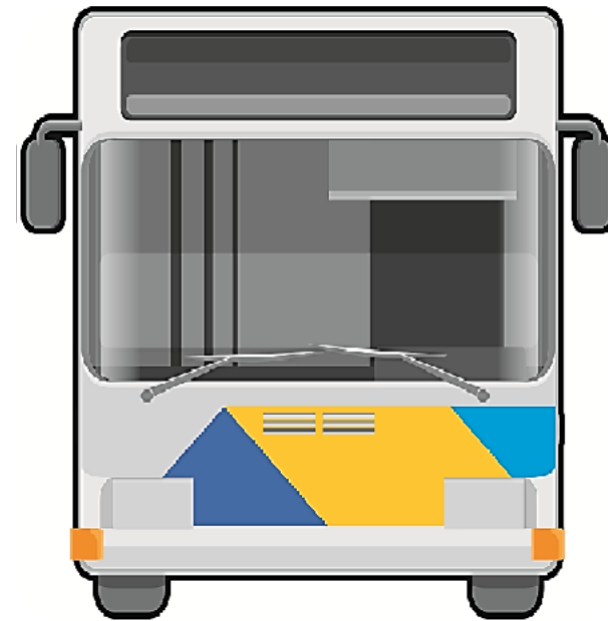
Τους ίδιους κανόνες με τα ΜΜΜ ακολουθούμε  
και στο σχολικό λεωφορείο!



Δεν βιαζόμαστε να μπούμε μέσα!  
Ούτε τσακωνόμαστε με τους  
συμμαθητές μας για το ποιος θα μπει  
πρώτος!

Καθόμαστε πάντα στη θέση  
μας, με δεμένη τη ζώνη  
ασφαλείας! Δεν παίζουμε  
ούτε τσακωνόμαστε με τους  
συμμαθητές μας!





**ΠΡΟΣΟΧΗ** όταν κατεβαίνουμε από το σχολικό λεωφορείο ή το λεωφορείο ΔΕΝ περνάμε απέναντι αν δεν φύγει πρώτα! Αλλιώς δεν είμαστε ορατοί από τα άλλα οχήματα (π.χ. αυτοκίνητα και μοτοσικλέτες) που περνάνε και μπορεί να μας χτυπήσουν!

**Το ίδιο προσεκτικοί είμαστε όταν συναντάμε και άλλα μεγάλα οχήματα, όπως φορτηγά!!**



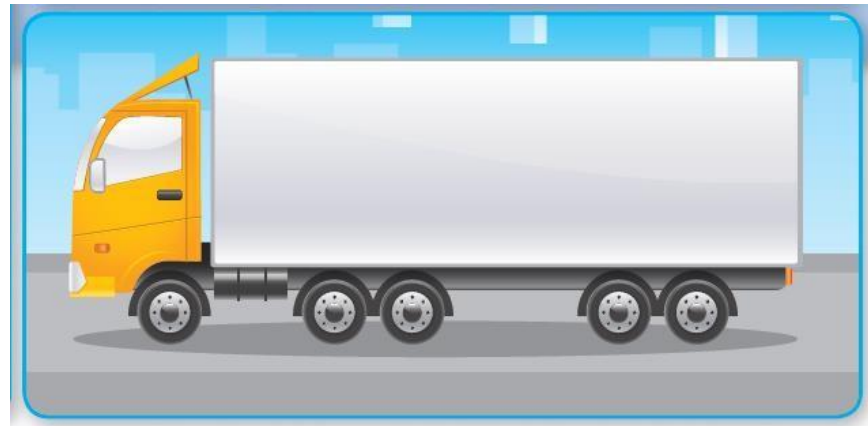
**Δεν περνάω ποτέ έναν δρόμο προτού απομακρυνθούν τα μεγάλα οχήματα από αυτόν!!!**

# Γιατί έχει τόσα μεγάλα οχήματα ξαφνικά στην περιοχή μου;;;;;

Όταν γίνονται έργα στην περιοχή μας βλέπουμε συχνά φορτηγά, βυτιοφόρα και άλλα τέτοια οχήματα....



Οι περιοχές στις οποίες γίνονται έργα λέγονται  
**ΕΡΓΟΤΑΞΙΑ**





# Μα πως βλέπει ο οδηγός από εκεί πάνω;;;

## Τυφλά σημεία



### Τι είναι τα τυφλά σημεία;

Είναι σημεία γύρω από το όχημα στα οποία όταν στεκόμαστε ο οδηγός δεν μπορεί να μας δει.

**Για αυτό και λέγονται «τυφλά» !!!**

Όταν γίνονται έργα στην περιοχή μου προσπαθώ να αποφεύγω την περιοχή των εργασιών ή αν περάσω από εκεί είμαι πολύ προσεκτικός....



**ΤΑ ΕΡΓΟΤΑΞΙΑ ΔΕΝ ΕΙΝΑΙ ΧΩΡΟΣ ΓΙΑ ΠΑΙΧΝΙΔΙ ΚΑΙ ΒΟΛΤΕΣ!!!**



*Μαθαίνω να κυκλοφορώ*  
**ΜΕ ΑΣΦΑΛΕΙΑ**



**Ινστιτούτο Βιώσιμης Κινητικότητας & Δικτύων Μεταφορών**

6ο χλμ. οδού Χαριλάου - Θέρμης, 57001 Θέρμη, Θεσσαλονίκη  
Τηλ.: +30 2310 498453, Φαξ: +30 2310 498269