

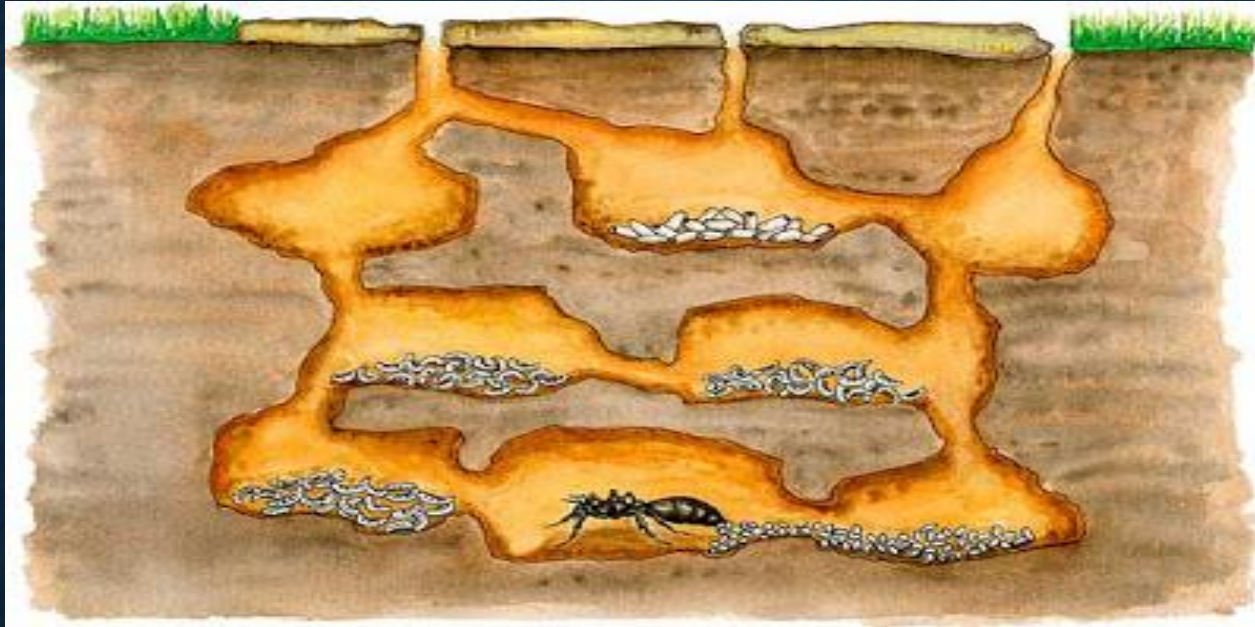
ΚΑΤΑΣΚΕΥΗ ΦΩΛΙΑΣ « ΜΥΡΜΗΓΚΙΑ »



Της μαθήτριας

Νεφέλη-Μαρία Φυτιλά

Σήμερα θα σας Περιγράψω τι κατασκευάζουν τα μυρμήγκια.
Τα μυρμήγκια κατασκευάζουν μυρμηγκοφωλιές.



Οι μυρμηγκοφωλιές φτιάχνονται κάτω στο χώμα από επάνω φαίνεται μόνο μία τρύπα αλλά για να δουν πώς μοιάζει το εσωτερικό μιας φωλιάς μυρμηγκιών (τερμιτών), το 2002, μια ομάδα ερευνητών έριξε τσιμέντο για 3 συνεχόμενες μέρες σε μια τέτοια εγκαταλειμμένη φωλιά.

Χώρεσαν 10 τόνοι τσιμέντο!!! Μετά από έναν μήνα άρχισαν οι ανασκαφές και χρειάστηκαν εβδομάδες για να ολοκληρωθούν.

Αυτό που ανακάλυψαν ήταν εντυπωσιακότατο: μια ολόκληρη "πόλη", με δρόμους, κατοικίες και εξαιρισμό. Όλα έδειχναν σαν να ήταν σχεδιασμένα από αρχιτέκτονα. Αυτή η κολοσσιαία πόλη είχε δημιουργηθεί με την σκληρή εργασία ολόκληρης της κοινότητας των μυρμηγκιών, που αποδείχτηκε εξαιρετικά εκπαιδευμένη, πειθαρχημένη και προσηλωμένη στον σκοπό της.

Το κτίσμα κάλυπτε 50 τετραγωνικά μέτρα και είχε 8 μέτρα βάθος!

Για να χτιστεί, τα μυρμηγκιά είχαν αναγκαστεί να μετακινήσουν 40 τόνους χώματος!



- Κάποιοι άλλοι άνθρωποι έριξαν λιωμένο αλουμίνιο σε μια άδεια μυρμηγκοφωλιά. Όταν η φωλιά γέμισε, περίμεναν μέχρι το καυτό μέταλλο να στερεοποιηθεί. Κατόπιν ξέθαψαν προσεκτικά το καλούπι της φωλιάς, το ξέπλυναν με νερό και αποτέλεσμα είναι ένα πολύπλοκο σύστημα δωματίων και διαδρόμων.





Πολλά μυρμήγκια φτιάχνουν μεγάλες φωλιές, ενώ άλλα είδη είναι νομαδικά και δε χτίζουν μόνιμες κατασκευές. Τα μυρμήγκια φτιάχνουν είτε υπόγειες φωλιές, είτε τις κατασκευάζουν πάνω σε δέντρα. Οι μυρμηγκοφωλιές μπορεί να βρίσκονται στο έδαφος, κάτω από Πέτρες, κάτω από πεσμένα τμήματα δέντρων ή μέσα σε αυτά, μέσα σε κοιλότητες κορμών ή ακόμα και σε βελανίδια. Τα υλικά που χρησιμοποιούνται για την κατασκευή συμπεριλαμβάνουν χώμα καθώς και υλικά προερχόμενα από φυτά, και τα μυρμήγκια επιλέγουν προσεκτικά την τοποθεσία της φωλιάς τους. Τα μυρμήγκια του είδους *Temnothorax albipennis* αποφεύγουν τοποθεσίες όπου υπάρχουν νεκρά μυρμήγκια, καθώς μπορεί να υποδεικνύουν την ύπαρξη παρασίτων ή ασθενειών. Εγκαταλείπουν γρήγορα τη φωλιά τους στην πρώτη ένδειξη κινδύνου.