

- 1) Κάνουμε επανάληψη πάλι την προπαίδεια και στη συνέχεια Συμπληρώνουμε τους πίνακες που υπάρχουν στο βιβλίο των μαθηματικών (στο τέλος σελ.70 κ σελ.76χαρτόνι)

X	1	2	3	4	5	6	7	8	9	10	11
1	1										
2		4									
3			9								
4				16							
5					25						
6						36					
7							49				
8								64			
9									81		
10										100	
11											121

X	1	2	3	4	5	6	7	8	9	10	11
1											
2											
3											
4											
5											
6											
7											
8											
9											
10											
11											

Κεφάλαια 25-29

X	1	2	3	4	5	6	7	8	9	10	11
1	1	2	3	4	5	6	7	8	9	10	11
2	2	4	6	8	10	12	14	16	18	20	22
3	3	6	9	12	15	18	21	24	27	30	33
4	4	8	12	16	20	24	28	32	36	40	44
5	5	10	15	20	25	30	35	40	45	50	55
6	6	12	18	24	30	36	42	48	54	60	66
7	7	14	21	28	35	42	49	56	63	70	77
8	8	16	24	32	40	48	56	64	72	80	88
9	9	18	27	36	45	54	63	72	81	90	99
10	10	20	30	40	50	60	70	80	90	100	110
11	11	22	33	44	55	66	77	88	99	110	121

X	1	2	3	4	5	6	7	8	9	10	11
1		2		4		6		8			
2			6		10		14		18	20	
3	3		9	12		21	24	27		33	
4		8		16	20		28			40	44
5		10	15		25			40			
6		12		24	30	36			54	60	66
7	7		21		35	42	49			70	
8		16		32		48		64	72		
9			36	45		63			81	90	99
10	10		30		50					80	
11	11	22					77	88		110	121

- 2) Θυμάστε τα ζευγαράκια της πρόσθεσης;
Να τα διαβάσετε και να τα μάθετε απέξω.
Τα γράφουμε στο τετράδιο των μαθηματικών από το 1-10.
Επίσης ξαναθυμάμαι πώς βρίσκω το μισό και το διπλάσιο.

Θυμίζω την φωτοτυπία που είχαμε στον ντοσιέ των μαθηματικών:

Μαθαίνω όλα τα ζευγάρια
από το 1 έως το 10.

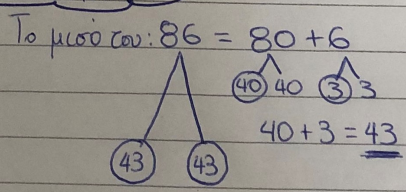
1	2	3	4	5
$0+1=1$	$0+2=2$	$0+3=3$	$0+4=4$	$0+5=5$
$1+0=1$	$2+0=2$	$1+2=3$	$1+3=4$	$1+4=5$
	$1+1=2$	$2+1=3$	$2+2=4$	$2+3=5$
		$3+0=3$	$3+1=4$	$3+2=5$
				$4+1=5$
				$5+0=5$

6	7	8	9	10
$0+6=6$	$0+7=7$	$0+8=8$	$0+9=9$	$0+10=10$
$1+5=6$	$1+6=7$	$1+7=8$	$1+8=9$	$1+9=10$
$2+4=6$	$2+5=7$	$2+6=8$	$2+7=9$	$2+8=10$
$3+3=6$	$3+4=7$	$3+5=8$	$3+6=9$	$3+7=10$
$4+2=6$	$4+3=7$	$4+4=8$	$4+5=9$	$4+6=10$
$5+1=6$	$5+2=7$	$5+3=8$	$5+4=9$	$5+5=10$
$6+0=6$	$6+1=7$	$6+2=8$	$6+3=9$	$6+4=10$
	$7+0=7$	$7+1=8$	$7+2=9$	$7+3=10$
		$8+0=8$	$8+1=9$	$8+2=10$
			$9+0=9$	$9+1=10$
				$10+0=10$

Τα μαθαίνω καλά!!

- Το μισό του:

$10 \rightarrow 5$	$60 \rightarrow 30$
$20 \rightarrow 10$	$70 \rightarrow 35$
$30 \rightarrow 15$	$80 \rightarrow 40$
$40 \rightarrow 20$	$90 \rightarrow 45$
$50 \rightarrow 25$	$100 \rightarrow 50$



Διπλά αθροίσματα:

- $6+6=12$
- $7+7=14$
- $8+8=16$
- $9+9=18$

Το διπλάσιο του: $34 : 34 + 34 = (30+30) + (4+4) = 60 + 8 = 68$