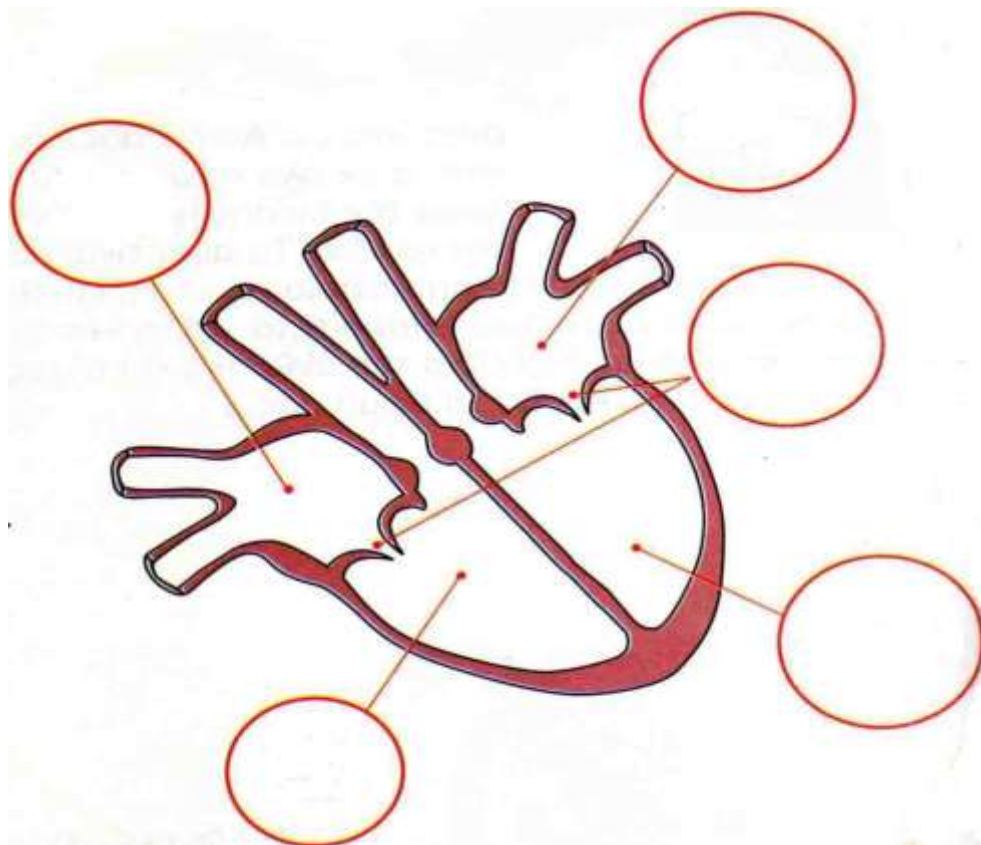


ΟΝΟΜΑ:

ΕΡΩΤΗΣΗ 1^η : Στο παρακάτω σχέδιο της ανθρώπινης καρδιάς συμπληρώστε τα μέρη της στα κενά κυκλάκια.



ΕΡΩΤΗΣΗ 2^η : Βάλτε τις παρακάτω συνήθειες στη σωστή στήλη του πίνακα που ακολουθεί.

(κάπνισμα – περπάτημα – άθληση – πρόχειρο φαγητό (fast food) – οινοπνευματώδη ποτά – καθαρός αέρας – σωστή διατροφή – άγχος και νεύρα)

ΒΟΗΘΟΥΝ ΤΗΝ ΚΑΡΔΙΑ	ΒΛΑΠΤΟΥΝ ΤΗΝ ΚΑΡΔΙΑ

ΕΡΩΤΗΣΗ 3^η : Αντιστοιχίστε τη στήλη Α με τη στήλη Β.

ερυθρά αιμοσφαίρια	♦	♦ Εκεί γίνεται η ανταλλαγή οξυγόνου και διοξειδίου του άνθρακα.
αιμοπετάλια	♦	♦ Η διαδικασία πρόσληψης οξυγόνου και αποβολής διοξειδίου από τους ζωντανούς οργανισμούς.
κυψελίδες	♦	♦ Κύτταρα που μεταφέρουν το οξυγόνο και το διοξείδιο.
καρδιά	♦	♦ Μυς του σώματός μας που κυκλοφορεί το αίμα σε όλο μας το σώμα.
αναπνοή	♦	♦ Βοηθάνε στο να κλείνουν οι πληγές και να σταματάει η αιμορραγία.

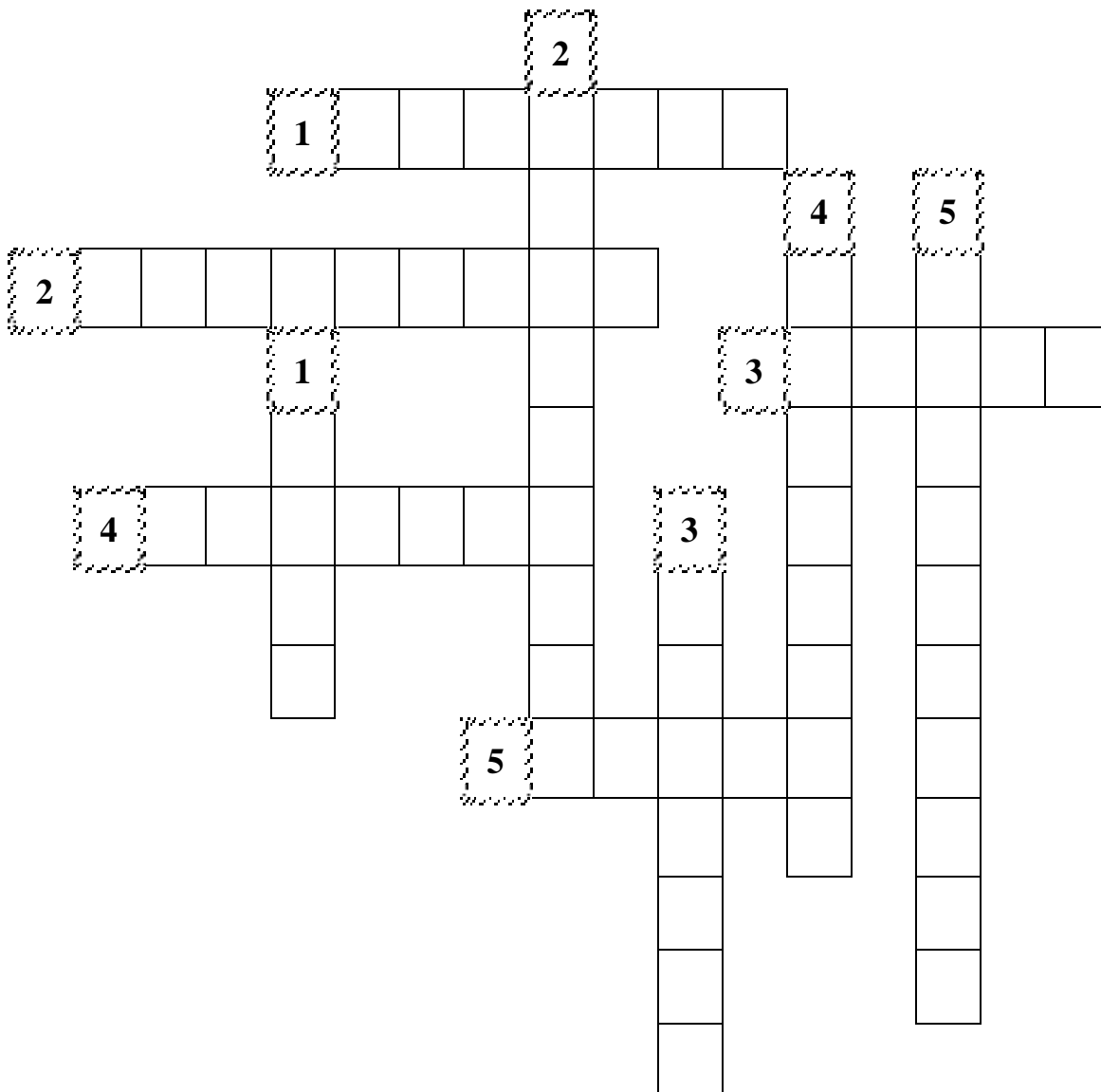
ΕΡΩΤΗΣΗ 4^η : Συμπληρώστε τα κενά της παρακάτω παραγράφου με τις λέξεις της παρένθεσης.

(διοξείδιο του άνθρακα – συστέλλεται – καρδιά - αίμα – κυκλοφορικό – όργανα – διαστέλλεται – αναπνευστικό – πνεύμονες)

Το και το σύστημα είναι άμεσα συνδεδεμένα μεταξύ τους. Η σωστή συνεργασία ανάμεσα στους και την επιτρέπει στο μας να λαμβάνει οξυγόνο και να το οδηγεί σε όλα τα του σώματός μας ενώ παίρνει το και το επιστρέφει στους πνεύμονες για να το διώξουν με την εκπνοή. Η καρδιά, σαν μια αντλία, και συνεχώς για να κυκλοφορεί το αίμα σε όλο μας το σώμα.

ΕΠΑΝΑΛΗΨΗ ΑΝΑΠΝΕΥΣΤΙΚΟ-ΚΥΚΛΟΦΟΡΙΚΟ

ΕΡΩΤΗΣΗ 5^η : Να λύσετε το παρακάτω σταυρόλεξο.



ΟΡΙΖΟΝΤΙΑ : 1. Η διαδικασία λήψης οξυγόνου και αποβολής διοξειδίου από τους ζωντανούς οργανισμούς.

2. Εκεί καταλήγουν οι βρόγχοι.

3. Ασθένεια που έχει σχέση με το αναπνευστικό.

4. Απαραίτητο για τη ζωή μας.

5. Και από αυτό αναπνέουμε.

ΚΑΘΕΤΑ : 1. Είναι καλύτερα να αναπνέουμε από εκεί.

2. Καθαρίζουν το αίμα μας.

3. Όργανο του αναπνευστικού μας συστήματος.

4. Το πάνω τμήμα του αναπνευστικού μας συστήματος.

5. Μια συνήθεια που βοηθά στην καλή λειτουργία της καρδιάς.