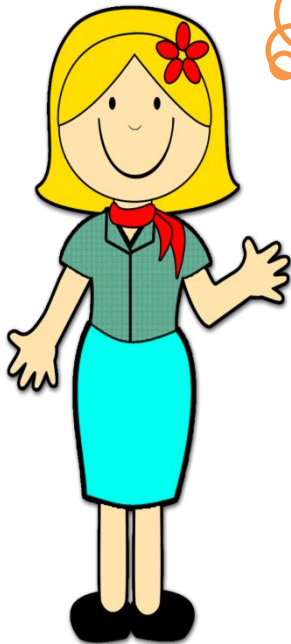


ΓΡΑΜΜΑΤΙΚΗ ΑΝΑΓΝΩΡΙΣΗ

Για να κάνω Γραμματική αναγνώριση σε μια λέξη ,πρέπει αρχικά να βρω τι μέρος του λόγου είναι . Τα μέρη του λόγου είναι ΔΕΚΑ.

ΚΛΙΤΑ ΜΕΡΗ ΤΟΥ ΛΟΓΟΥ

Ουσιαστικά ,Επίθετα,
Άρθρα ,Ρήματα,
Μετοχές κλιτές ,



ΑΚΛΙΤΑ ΜΕΡΗ ΤΟΥ ΛΟΓΟΥ

Επιφωνήματα ,Προθέσεις ,
Σύνδεσμοι ,Επιρρήματα,
Μετοχές άκλιτες



Θυμάμαι πάντα πως οι κλιτές μετοχές τελειώνουν σε –μένος –μένη - μένο

Και

Οι άκλιτες μετοχές σε –ώντας ή -οντας

Τι γράφω στην αναγνώριση

- ❖ **Ουσιαστικό** : γένος (αρσενικό, θηλυκό , ουδέτερο), **αριθμό** (ενικός, πληθυντικός) , **πτώση** (ονομαστική, γενική, αιτιατική, κλητική).
- ❖ **Άρθρο** : οριστικό ή αόριστο, γένος (αρσενικό, θηλυκό, ουδέτερο) , **αριθμό** (ενικός, πληθυντικός) , **πτώση** (ονομαστική, γενική, αιτιατική, κλητική).
- ❖ **Επίθετο** : γένος (αρσενικό, θηλυκό , ουδέτερο) , **αριθμό** (ενικός, πληθυντικός) , **πτώση** (ονομαστική, γενική, αιτιατική, κλητική).
- ❖ **Ρήμα** : **φωνή** (ενεργητική , παθητική) , **χρόνο** (ενεστώτας, παρατατικός, αόριστος, εξακ. Μέλλοντας , Συν. Μέλλοντας , Παρακείμενος, Υπερσυντέλικος, Συντελεσμένος μέλλοντας) , **έγκλιση** (οριστική, υποτακτική, προστακτική) , **αριθμό** (ενικός, πληθυντικός) , **πρόσωπο** (εγώ, εμείς α΄, εσύ, εσείς, β΄ αυτός, αυτοί γ΄).
- ❖ **Αντωνυμία** : **αριθμό** (ενικός, πληθυντικός) , **πρόσωπο** (εγώ, εμείς α΄, εσύ, εσείς, β΄ αυτός, αυτοί γ΄) .
- ❖ **Μετοχή (κλιτή)**: γένος (αρσενικό, θηλυκό , ουδέτερο) , **αριθμό** (ενικός, πληθυντικός) , **πτώση** (ονομαστική, γενική, αιτιατική, κλητική) **του ρήματος** (το ρήμα από το οποίο προέρχεται).

Στα άκλιτα μέρη του λόγου απλώς αναφέρουμε το μέρος του λόγου



παράδειγμα

Εγώ πίνω το νερό, κρύο

- ✓ Εγώ : προσωπική αντωνυμία, ενικός, πρόσωπο α΄
- ✓ Πίνω : Ρήμα ,ενεργητική φωνή , ενεστώτας, οριστική, ενικός ,πρόσωπο α΄
- ✓ Το : οριστικό άρθρο, ουδέτερο, ενικός, αιτιατική
- ✓ Κρύο : επίθετο, ουδέτερο, ενικός, αιτιατική
- ✓ Νερό : ουσιαστικό, ουδέτερο, ενικός, αιτιατική

Στο ουδέτερο γένος προσέχω πάντα την συντακτική θέση:

Αν είναι **Υποκείμενο** θα είναι **ονομαστική** αν είναι

Αντικείμενο θα είναι **αιτιατική**

