

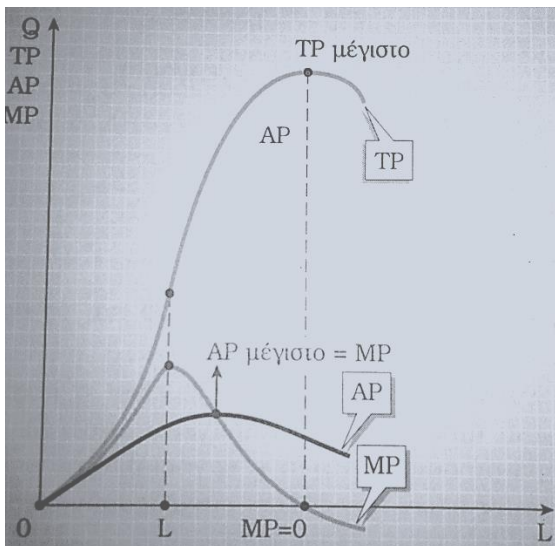
### 3ο Κεφάλαιο

Με τον όρο «**παραγωγή**» εννοούμε τη διαδικασία με την οποία οι διάφοροι παραγωγικοί συντελεστές μετατρέπονται (ή μετασχηματίζονται) σε αγαθά ή υπηρεσίες χρήσιμα για τον άνθρωπο.

#### Χαρακτηριστικά παραγωγικής διαδικασίας

- ➔ Η **συνειδητή** προσπάθεια για κάποιο αποτέλεσμα.
- ➔ Η **χρονική** διάρκεια από την στιγμή που οι συντελεστές παραγωγής θα χρησιμοποιηθούν στην παραγωγική διαδικασία μέχρι την παραγωγή του προϊόντος
- ➔ Η **τεχνολογική** σχέση ανάμεσα στις ποσότητες των παραγωγικών συντελεστών και στην ποσότητα του παραγόμενου προϊόντος.

<b>Ο ΧΡΟΝΙΚΟΣ ΟΡΙΖΟΝΤΑΣ ΤΗΣ ΕΠΙΧΕΙΡΗΣΗΣ</b>	
<p><b>Βραχυχρόνια περίοδος παραγωγής</b> είναι το χρονικό διάστημα στο οποίο η επιχείρηση δεν μπορεί να μεταβάλει την ποσότητα ενός ή περισσότερων από τους συντελεστές της παραγωγής που χρησιμοποιεί. (η επιχείρηση χρησιμοποιεί και σταθερούς και μεταβλητούς συντελεστές παραγωγής.)</p>	<p><b>Μακροχρόνια περίοδος παραγωγής</b> είναι το χρονικό διάστημα στο οποίο η επιχείρηση μπορεί να μεταβάλει τις ποσότητες όλων των παραγωγικών συντελεστών που χρησιμοποιεί. (όλοι οι παραγωγικοί συντελεστές είναι μεταβλητοί.)</p>
<p><i>Σταθεροί παραγωγικοί συντελεστές:</i> Ο κεφαλαιουχικός εξοπλισμός. Τα μηχανήματα. Η τεχνολογία. Η γη.</p>	<p><i>Μεταβλητοί παραγωγικοί συντελεστές:</i> Η εργασία. Οι πρώτες ύλες.</p>



-Το AP γίνεται μέγιστο εκεί που το MP αρχίζει να μειώνεται  $AP_{MAX} = MP_{KATEPΧΟΜΕΝΟ}$

-MP γίνεται μηδέν το TP γίνεται μέγιστο  $MP=0-TP_{MAX}$

-το TP μειώνεται, τότε το MP γίνεται αρνητικό

-Οι μεταβολές του AP < από αυτές του MP

-Όταν MP μειώνεται ισχύει ο νόμος της φθίνουσας ή μη ανάλογης απόδοσης

- Αν η εργασία μεταβάλλεται κατά μία μονάδα, Τότε ισχύει  $MP_1+MP_2+MP_3+...+MP_n = Q_n$

$AP = Q/L$        $MP = \Delta Q / \Delta L$       Q ή TP

Ο νόμος της **φθίνουσας απόδοσης** η των μεταβλητών αναλογιών αναφέρει ότι, καθώς μεταβάλλεται η ποσότητα των μεταβλητών συντελεστών, εφόσον η ποσότητα των σταθερών συντελεστών παραμένει αμετάβλητη, μεταβάλλεται η αναλογία στην οποία συνδυάζονται οι σταθεροί με τους μεταβλητούς συντελεστές. Γι ' αυτό, το οριακό προϊόν ενός συντελεστή, ύστερα από ένα ορισμένο σημείο, αρχίζει να μειώνεται.

