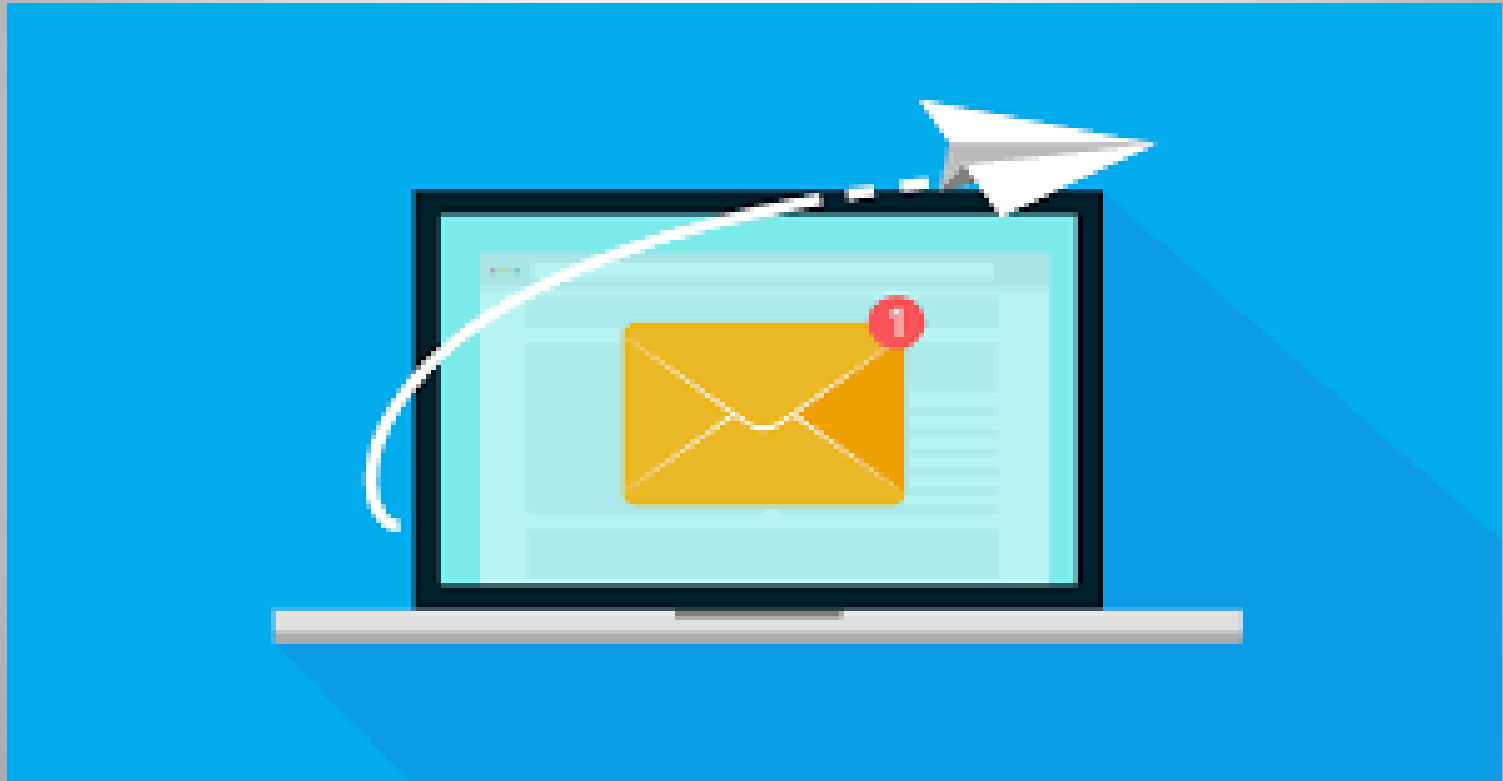


ΤΑ ΠΛΕΟΝΕΚΤΗΜΑΤΑ ΚΑΙ ΤΑ ΜΕΙΟΝΕΚΤΗΜΑΤΑ ΤΟΥ WEB-MAIL



ΕΙΣΑΓΩΓΗ ΣΤΟ WEB-MAIL

- **Για να μπορέσουμε να χρησιμοποιήσουμε το ηλεκτρονικό μας ταχυδρομείο μέσω του παγκόσμιου ιστού (webmail) θα πρέπει πρώτα να ενεργοποιήσουμε μια εφαρμογή φυλλομετρητή ιστού για να μεταφερθούμε στη διεύθυνση του ιστοχώρου που μας παρέχει το ηλεκτρονικό ταχυδρομείο. Εάν για παράδειγμα ο λογαριασμός του ηλεκτρονικού μας ταχυδρομείου είναι με το Yahoo Mail θα πρέπει να μεταφερθούμε στη διεύθυνση <http://www.yahoo.com/> και αφού κάνουμε κλικ στο Mail θα πρέπει να δακτυλογραφήσουμε το όνομα χρήστη (user name) και τον κωδικό (password) μας.**
- **Αφού γίνει πιστοποίηση των στοιχείων μας, αποκτούμε πρόσβαση σε όλες τις λειτουργίες του ηλεκτρονικού μας ταχυδρομείου. Παρόλο που υπάρχουν διαφορές μεταξύ των ιστοχώρων που μας παρέχουν δωρεάν ηλεκτρονικό ταχυδρομείο, το λεκτικό και η λογική που χρησιμοποιείται σε αυτούς τους ιστοχώρους είναι πολύ όμοια. Αποτέλεσμα αυτής της ομοιομορφίας είναι η φιλικότητα στη χρήση όλων αυτών των ιστοτόπων.**
- **Ωστόσο, εκτός από πλεονεκτήματα υπάρχουν και μειονεκτήματα, όπως θα δούμε παρακάτω.**

ΤΑ ΜΕΙΟΝΕΚΤΗΜΑΤΑ ΤΟΥ *WEB-MAIL*

- **Χρειάζεται να συνδεόμαστε συχνά**
- **Δεν μπορούμε να αποκτήσουμε πρόσβαση στα εισερχόμενα όταν είμαστε εκτός σύνδεσης**
- **Η λειτουργικότητα δεν είναι τόσο ισχυρή όσο το λογισμικό επιφάνειας εργασίας**

ΤΑ ΠΛΕΟΝΕΚΤΗΜΑΤΑ ΤΟΥ WEB-MAIL

- **Μπορούμε να έχουμε πρόσβαση στο ηλεκτρονικό μας ταχυδρομείο από οποιοδήποτε υπολογιστή από όλα τα σύγχρονα προγράμματα περιήγησης**
- **Είναι πραγματικά εύκολο στη χρήση καθώς δεν χρειάζεται να εγκαταστήσουμε κάποια εφαρμογή**
- **Οι περισσότεροι πελάτες προσφέρουν δωρεάν πρόσβαση στο webmail**