

## ΔΡΑΣΤΗΡΙΟΤΗΤΑ

### Επιλογή του κατάλληλου γραφήματος

Μετά από συζήτηση με το κυλικείο του σχολείου σχετικά με τα προϊόντα που καταναλώνουν οι μαθητές κατά μέσο όρο κατά τη διάρκεια της εβδομάδας, προέκυψαν τα αποτελέσματα που παρουσιάζονται στον επόμενο πίνακα.

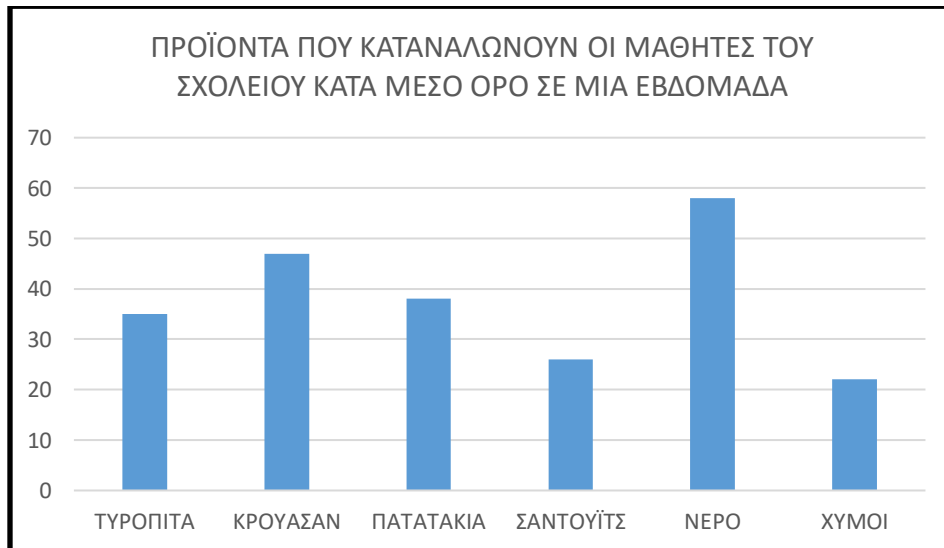
<b>ΠΡΟΪΟΝΤΑ ΠΟΥ ΚΑΤΑΝΑΛΩΝΟΥΝ ΟΙ ΜΑΘΗΤΕΣ ΤΟΥ ΣΧΟΛΕΙΟΥ ΚΑΤΑ ΜΕΣΟ ΟΡΟ ΣΕ ΜΙΑ ΕΒΔΟΜΑΔΑ</b>	
<b>ΠΡΟΪΟΝΤΑ</b>	<b>ΜΑΘΗΤΕΣ</b>
ΤΥΡΟΠΙΤΑ	35
ΚΡΟΥΑΣΑΝ	47
ΠΑΤΑΤΑΚΙΑ	38
ΣΑΝΤΟΥΪΤΣ	26
ΝΕΡΟ	58
ΧΥΜΟΙ	22
<b>ΣΥΝΟΛΟ</b>	<b>226</b>

Ποιος πιστεύετε ότι είναι ο καταλληλότερος τύπος γραφήματος για να αναπαρασταθούν τα αποτελέσματα;

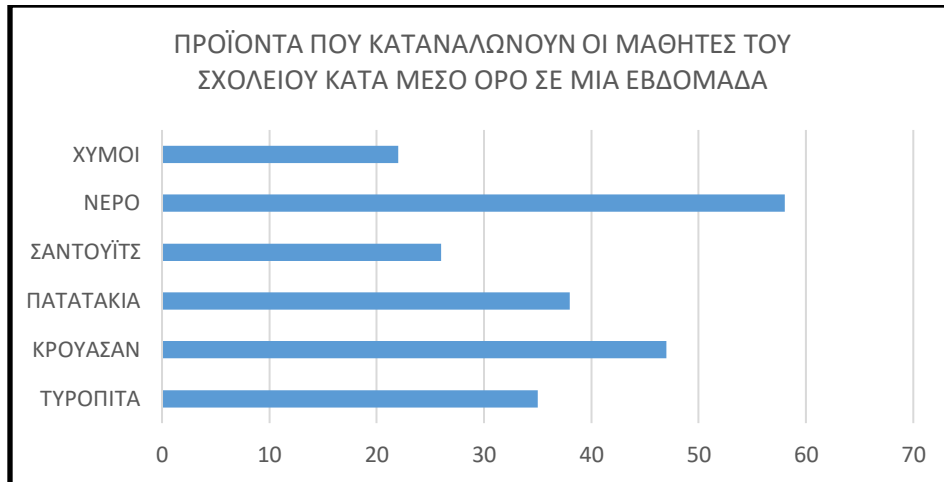
Απάντηση:

Ανάλογα κάθε φορά σε ποιο στοιχείο θέλουμε να δώσουμε βαρύτητα επιλέγουμε και τον κατάλληλο τύπο γραφήματος.

1. Στην περίπτωση που θέλουμε να παρουσιάσουμε την κατανάλωση κάθε προϊόντος ξεχωριστά χρησιμοποιούμε το διάγραμμα στηλών ή το ραβδόγραμμα.



Διάγραμμα 1 Διάγραμμα στηλών



Διάγραμμα 2 Ραβδόγραμμα

2. Στην περίπτωση που θέλουμε να τονίσουμε την κατανάλωση κάθε προϊόντος αάλογα με τα υπόλοιπα προϊόντα χρησιμοποιείται το διάγραμμα πίτας.



Διάγραμμα 3 Πίτα