

Φωτογραφίες στην Τάξη

Οι φωτογραφίες είναι ένας εύκολος και δημιουργικός τρόπος που μπορούν να χρησιμοποιήσουν οι εκπαιδευτικοί για να αφηγηθούν μια ευχάριστη ιστορία που θα μείνει στη μνήμη των μαθητών ή για να βοηθήσουν τους μαθητές να αφηγηθούν τις δικές τους ιστορίες. Μπορούν να χρησιμοποιηθούν για την απεικόνιση ιδεών και προσωπικών εμπειριών, για τη δημιουργία ενός οικογενειακού δέντρου, ενός e-zine (ηλεκτρονικού περιοδικού) και πολλά άλλα. Αυτό το έγγραφο παρέχει καθοδήγηση, βήμα προς βήμα, για τη χρήση ποικίλων δωρεάν εργαλείων που σας δίνουν τη δυνατότητα να ολοκληρώσετε γρήγορα, εύκολα και δωρεάν εργασίες με φωτογραφίες. Καλύπτει τα παρακάτω:

1. **Windows Live™ Photo Gallery** – ένα διαθέσιμο για λήψη (downloadable) πρόγραμμα που σας επιτρέπει να εισάγετε, να οργανώνετε, να επεξεργάζεστε και να μοιράζεστε φωτογραφίες σε πολλές online υπηρεσίες
2. **Windows Live™ Photos** – μία online υπηρεσία με την υποστήριξη του Windows Live SkyDrive που σας επιτρέπει να μοιράζεστε φωτογραφίες online
3. **Bing™ Search** – μία μηχανή αναζήτησης που διευκολύνει τον εντοπισμό εικόνων στον παγκόσμιο ιστό
4. **AutoCollage** – ένα διαθέσιμο για λήψη (downloadable) πρόγραμμα που διευκολύνει τη δημιουργία κολλάζ φωτογραφιών
5. **Photosynth™** – διαθέσιμο για λήψη (downloadable) πρόγραμμα που επιτρέπει τη συρραφή πολλών φωτογραφιών για μια διαδραστική, τρισδιάστατη εμπειρία προβολής



Το **Windows Live™ Movie Maker** μπορεί να πάρει τις φωτογραφίες σας και λίγη μουσική και να δημιουργήσει εκπληκτικές ταινίες στο λεπτό. Για καθοδήγηση βήμα προς βήμα σχετικά με τη χρήση του Windows Live Movie Maker, δείτε τον οδηγό *Βήμα προς βήμα για Εκπαιδευτικούς – Windows Live Movie Maker*.

Windows Live Photo Gallery

(Συλλογή φωτογραφιών του Windows Live)

Κατεβάστε το Windows Live Photo Gallery

1. Επισκεφθείτε τη σελίδα <http://WindowsLive.com/desktop/PhotoGallery>.
2. Κάντε κλικ στο **Άμεση λήψη**.
3. Για να συμφωνήσετε με τη δήλωση προστασίας προσωπικών δεδομένων και τη σύμβαση για παροχή υπηρεσίας της Microsoft, κάντε ξανά κλικ στο **Άμεση λήψη**.
4. Κάντε κλικ στο **Εκτέλεση** για να «τρέξετε» το αρχείο εγκατάστασης.

5. Βεβαιωθείτε ότι είναι τσεκαρισμένο το πλαίσιο ελέγχου δίπλα στη Photo Gallery στο παράθυρο εγκατάστασης του Windows Live και κάντε κλικ στο **Εγκατάσταση**.
6. Όταν ολοκληρωθεί η εγκατάσταση του προγράμματος, κάντε κλικ στο μενού Έναρξη και πληκτρολογήστε Photo Gallery στο πεδίο **Αναζήτηση προγραμμάτων και αρχείων**. Κάντε κλικ στο Windows Live Photo Gallery από τη λίστα για να ανοίξετε το πρόγραμμα.

Εισαγωγή φωτογραφιών

1. Συνδέστε μία κάμερα ή κάποια άλλη συσκευή στον υπολογιστή σας. Βεβαιωθείτε ότι η κάμερα είναι αναμμένη.
2. Από το μενού Αρχείο, επιλέξτε **Εισαγωγή από κάμερα ή σαρωτή**.
3. Επιλέξτε το εικονίδιο για τη συσκευή από την οποία θέλετε να κάνετε λήψη του αρχείου και, στη συνέχεια, κάντε κλικ στο **Εισαγωγή**.
4. Κάντε κλικ στο **Περισσότερες επιλογές** και κάντε τις επιλογές που θέλετε, π.χ. επιλέξτε πού θέλετε να αποθηκεύσετε τα αρχεία και ποιο μορφότυπο (format) θα χρησιμοποιήσετε για τα ονόματα φακέλων και αρχείων. Από προεπιλογή, οι φωτογραφίες αποθηκεύονται αυτόματα στο φάκελο Εικόνες. Αφού κάνετε τις επιλογές σας, κάντε κλικ στο **OK**.
5. Επιλέξτε τις φωτογραφίες που θέλετε να εισάγετε. Από προεπιλογή, οι φωτογραφίες σας ομαδοποιούνται ανάλογα με την ημερομηνία λήψης τους. Για να επιλέξετε τις ομάδες φωτογραφιών που θέλετε να εισάγετε, κάντε κλικ στο πλαίσιο ελέγχου δίπλα από κάθε ομάδα. Κάντε κλικ στο **Εισαγωγή ονόματος** και πληκτρολογήστε ένα όνομα που θα σας διευκολύνει σε μελλοντική αναζήτηση. Κάντε κλικ στο **Εισαγωγή**.

Ταξινόμηση και εύρεση φωτογραφιών

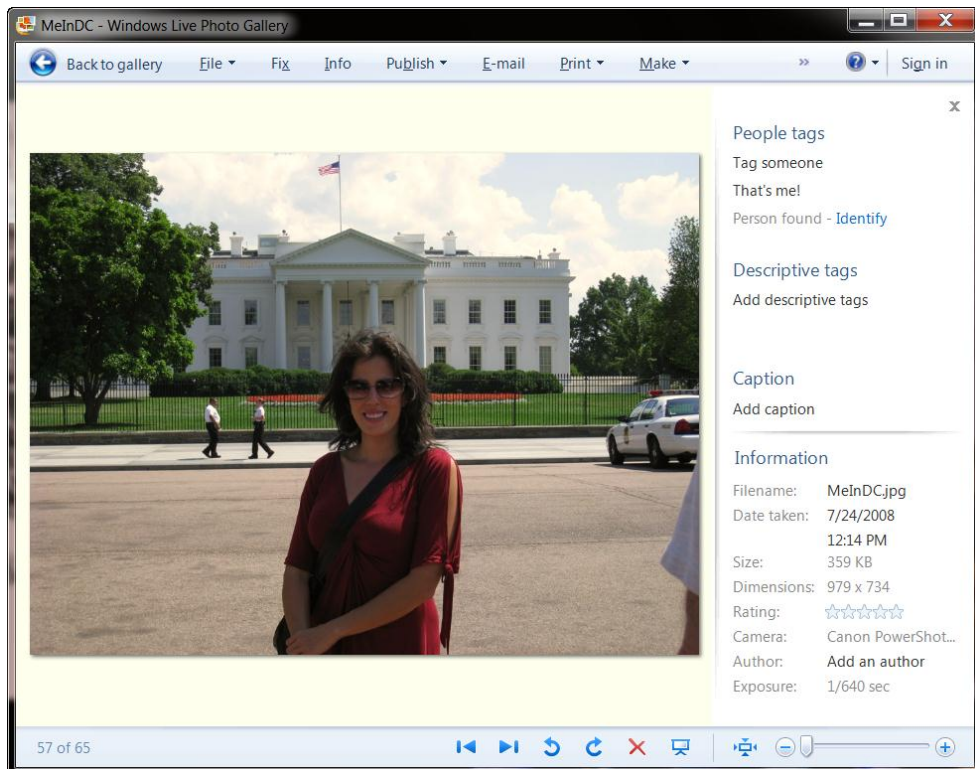
1. Το Photo Gallery οργανώνει αυτόματα τις φωτογραφίες σας κατά ημερομηνία και ώρα, για να μπορείτε να βρίσκετε εύκολα τις φωτογραφίες που θέλετε.
2. Βαθμολογήστε τις φωτογραφίες σας – απλώς κάντε κλικ στον αριθμό αστεριών που θέλετε να απονεμίσετε σε κάθε φωτογραφία. Στη συνέχεια, μπορείτε να επιλέξετε ταξινόμηση κατά βαθμολόγηση, ώστε να έχετε άμεσα διαθέσιμες τις αγαπημένες σας φωτογραφίες με λίγα μόνο κλικ.

Εύρεση φωτογραφιών με ετικέτες

1. Όταν κάνετε κλικ πάνω σε κάποια επαφή στα αριστερά, βλέπετε όλες τις φωτογραφίες αυτού του ατόμου που έχουν ετικέτα. Επίσης βλέπετε συνδέσμους για τις φωτογραφίες που οι άλλοι μοιράζονται μαζί σας.
2. Εάν υπάρχει κάποιο πρόσωπο στη φωτογραφία σας, το Photo Gallery το εντοπίζει αυτόματα και δημιουργεί ένα τετράγωνο γύρω από το πρόσωπο, διευκολύνοντας και επιταχύνοντας τη δημιουργία ετικετών για τα άτομα στη φωτογραφία. Όταν προβάλλετε μόνο μία φωτογραφία, μπορείτε να τοποθετήσετε μεμονωμένες ετικέτες σε κάθε ένα από τα άτομα στη φωτογραφία, κάνοντας κλικ στο

σύνδεσμο Αναγνώριση από τον πίνακα πληροφοριών. Επίσης, μπορείτε να κάνετε κλικ στο πρόσωπο του ατόμου για το οποίο θέλετε να δημιουργήσετε ετικέτα.

3. Για να τοποθετήσετε ετικέτες σε ανθρώπους σε περισσότερες φωτογραφίες, επιλέξτε πολλές φωτογραφίες και σύρετέ τις στη λίστα επαφών σας, στα αριστερά, πάνω στο άτομο για το οποίο θέλετε να δημιουργήσετε τις ετικέτες. Εάν το άτομο της φωτογραφίας δεν βρίσκετε ήδη στη λίστα των επαφών σας, μπορείτε να κάνετε κλικ στο **Προσθήκη ετικέτας ονόματος** ώστε να προσθέσετε χειροκίνητα την ετικέτα.
4. Απλώς κάντε κλικ στο **Αυτός είμαι εγώ!** για να δημιουργήσετε ετικέτες στις φωτογραφίες με τον εαυτό σας.
5. Όλες οι ετικέτες ατόμων που προσθέτετε στις φωτογραφίες αποθηκεύονται στο αρχείο, έτσι ώστε όταν μοιράζεστε τις φωτογραφίες, οι φίλοι και η οικογένειά σας να μπορούν να δουν και αυτοί τις ετικέτες.



Επεξεργασία φωτογραφιών

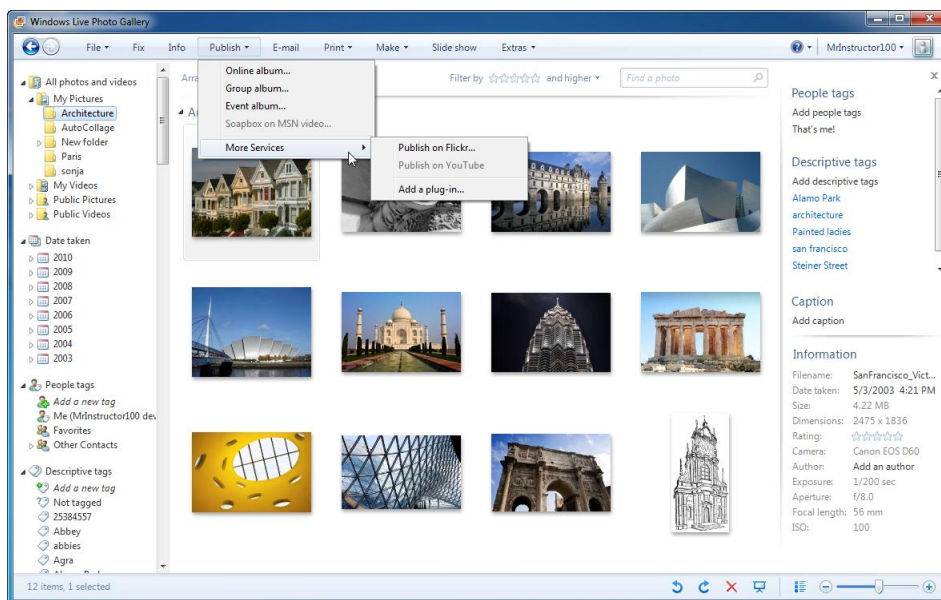
1. Επιλέξτε μία φωτογραφία για επεξεργασία.
2. Κάντε κλικ στο κουμπί **Διόρθωση**. Θα εμφανιστεί η φωτογραφία σας σε πλήρες μέγεθος για επεξεργασία.
3. Όταν κάνετε κλικ στο **Αυτόματη προσαρμογή**, το Photo Gallery διορθώνει αυτόματα το χρώμα, την αντίθεση και άλλα χαρακτηριστικά της φωτογραφίας, κάνοντάς την όσο το δυνατόν καλύτερη.
4. Κάντε κλικ στο **Περικοπή φωτογραφίας** και στη συνέχεια σύρετε το πλαίσιο για να επιλέξετε την περιοχή που θέλετε να περικόψετε. Επίσης, μπορείτε να χρησιμοποιήσετε το μενού Αναλογία για να ρυθμίσετε το μέγεθος ή το σχήμα για την περικοπή της φωτογραφίας. Όταν είστε έτοιμοι, κάντε κλικ στο **Εφαρμογή**.
5. Επιλέξτε **Κόκκινα μάτια**. Χρησιμοποιώντας τον κέρσορα του ποντικιού σχηματίστε ένα τετράγωνο γύρω από τα μάτια που θέλετε να διορθώσετε. Το Photo Gallery διορθώνει αυτόματα τα κόκκινα μάτια, για να δείχνουν όλοι υπέροχοι.
6. Σύρετε το ρυθμιστικό στοιχείο για να προσαρμόσετε τη γωνία της φωτογραφίας, μέχρι να επιτύχετε το επιθυμητό αποτέλεσμα.

Δημιουργήστε πανοραμικές φωτογραφίες

1. Κρατήστε πατημένο το πλήκτρο **CTRL** και κάντε κλικ στις φωτογραφίες που θέλετε να χρησιμοποιήσετε για το πανόραμα.
2. Κάντε κλικ στο **Δημιουργία**. Στη συνέχεια επιλέξτε **Δημιουργία πανοραμικής φωτογραφίας**.
3. Το Windows Live Photo Gallery συρράφει αυτόματα τις φωτογραφίες, για να έχετε μια όμορφη πανοραμική λήψη.

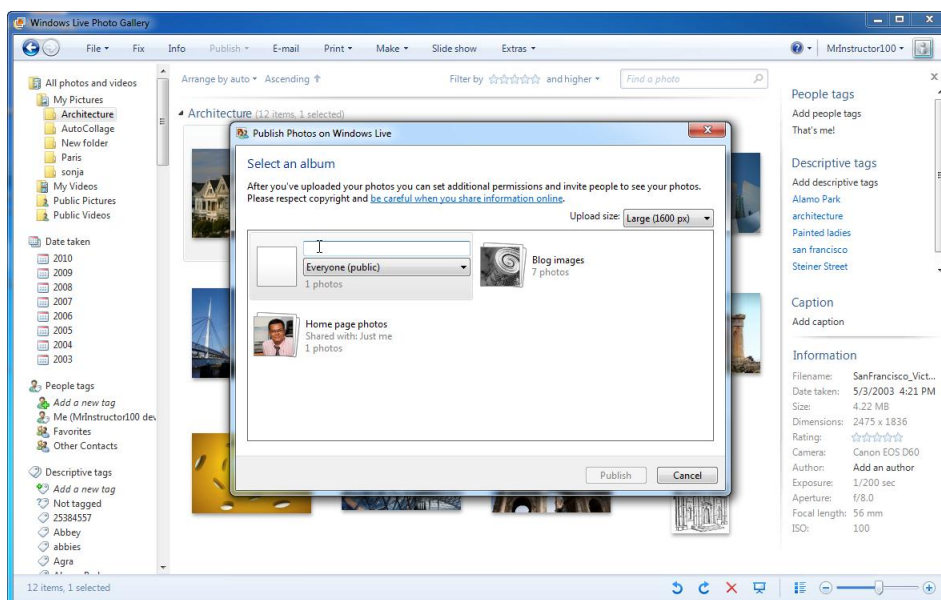
Δημοσίευση φωτογραφιών Online

1. Για να δημοσιεύσετε φωτογραφίες στο Windows Live Photos, συνδεθείτε στο Windows Live μέσω του Windows Live Photo Gallery. Στην επάνω δεξιά γωνία του παραθύρου Photo Gallery, κάντε κλικ στο **Σύνδεση**. [Βλ. σελίδα 5 αυτού του εγγράφου για περισσότερες πληροφορίες σχετικά με την υπηρεσία Windows Live Photos.]
2. Πληκτρολογήστε το αναγνωριστικό χρήστη που χρησιμοποιείτε στο Windows Live και στη συνέχεια κάντε κλικ στο **Σύνδεση**.
3. Επιλέξτε τις φωτογραφίες που θέλετε να δημοσιεύσετε. Για να επιλέξετε πολλές φωτογραφίες, κρατήστε πατημένο το πλήκτρο CTRL και κάντε κλικ σε κάθε μία από τις φωτογραφίες. Κάντε κλικ στο Δημοσίευση και, στη συνέχεια, κάντε κλικ στο άλμπουμ. (Να θυμάστε ότι μπορείτε να δημοσιεύσετε φωτογραφίες και σε άλλες δημοφιλείς σελίδες, όπως το Flickr.)



4. Για να προσθέσετε φωτογραφίες σε ένα νέο άλμπουμ, πληκτρολογήστε το όνομα του άλμπουμ και, στη συνέχεια, επιλέξτε τις ρυθμίσεις δικαιωμάτων πρόσβασης που θέλετε να ορίσετε για αυτό το άλμπουμ. Εάν το επιθυμείτε, μπορείτε να ορίσετε δικαιώματα πρόσβασης για κάθε άλμπουμ φωτογραφιών ξεχωριστά και να επιλέξετε ποιοι μπορούν να βλέπουν τις φωτογραφίες σας.
- διαφορετικά–

Για να προσθέσετε φωτογραφίες σε ένα υπάρχον άλμπουμ, κάντε κλικ στο άλμπουμ.



5. Κάντε κλικ στο **Δημοσίευση**.
6. Για να δείτε τις φωτογραφίες μετά τη δημοσίευση, κάντε κλικ στο **Προβολή άλμπουμ**.

Windows Live Photos

Αποκτήστε πρόσβαση στην υπηρεσία Windows Live Photos

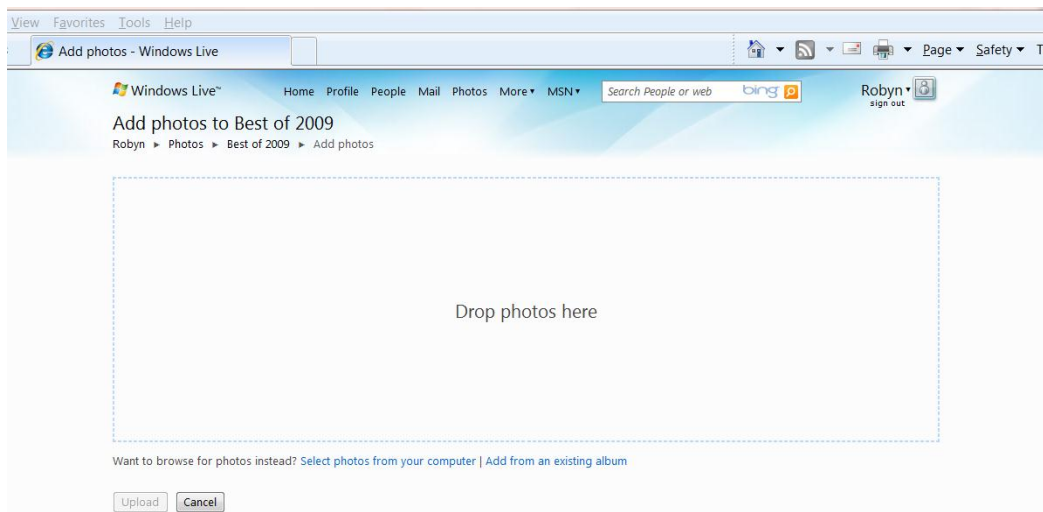
1. Επισκεφθείτε τη σελίδα <http://WindowsLive.com/online/Photos>.
2. Κάντε κλικ στο **Λήψη φωτογραφιών**.
3. Συνδεθείτε με το αναγνωριστικό χρήστη Windows Live ID. Εάν έχετε ήδη λογαριασμό Hotmail ή Live, αυτόν πρέπει να χρησιμοποιήσετε. Εάν δεν έχετε λογαριασμό, μπορείτε να δημιουργήσετε.

Δημιουργία άλμπουμ φωτογραφιών

4. Εάν έχετε ήδη λογαριασμό Windows Live Spaces ή λογαριασμό σε άλλη υπηρεσία του Windows Live, μπορεί να έχει δημιουργηθεί αυτόματα μια Συλλογή Φωτογραφιών Windows Live. Εάν δεν υπάρχει, κάντε κλικ στο **Δημιουργία άλμπουμ**.
5. Στο πεδίο **Όνομα**, πληκτρολογήστε το όνομα για το νέο σας άλμπουμ.
6. Από το αναπτυσσόμενο μενού **Διαμοιρασμός**, επιλέξτε εάν θέλετε να κάνετε το άλμπουμ διαθέσιμο σε όλους, εάν θα το μοιραστείτε μόνο με το δίκτυό σας, εάν θα το βλέπετε μόνο εσείς ή επιλέξτε τα άτομα που θα έχουν πρόσβαση.
7. Στη συνέχεια, κάντε κλικ στο **Επόμενο**.

Προσθήκη φωτογραφιών

8. Στη συνέχεια, μπορείτε να προσθέσετε φωτογραφίες με διάφορους τρόπους:
 - σύροντας και αφήνοντας τις φωτογραφίες στην περιοχή **Σύρτε εδώ τις φωτογραφίες** στην ιστοσελίδα,
 - κάνοντας κλικ στο **Επιλογή φωτογραφιών από τον υπολογιστή σας**, ή
 - κάνοντας κλικ στο **Προσθήκη από υπάρχον άλμπουμ**.



9. Όταν προσθέσετε όλες τις φωτογραφίες που θέλετε, κάντε κλικ στο **Ανέβασμα**. Το Windows Live θα σας ενημερώσει όταν οι φωτογραφίες ανέβουν με επιτυχία.

Επεξεργασία μεμονωμένων φωτογραφιών

10. Κάντε κλικ στη φωτογραφία που θέλετε να επεξεργαστείτε. Κάντε κλικ στο **Προσθήκη περιγραφής** κάτω από μια φωτογραφία και προσθέστε μια περιγραφή. Στη συνέχεια, κάντε κλικ στο **Αποθήκευση**.



Προβολή παρουσίασης

11. Κάντε κλικ στο **Παρουσίαση** από τη γραμμή εργαλείων για να δημιουργήσετε μία αυτόματη παρουσίαση των φωτογραφιών από το άλμπουμ σας.

Add photos Create folder Slide show View: Thumbnails Sort by: Date More

12. Για να σταματήσετε την παρουσίαση, κάντε κλικ στην οθόνη και, στη συνέχεια, κάντε κλικ στο **Επιστροφή σε άλμπουμ** στην επάνω αριστερή γωνία, κάτω από το λογότυπο του Windows Live.

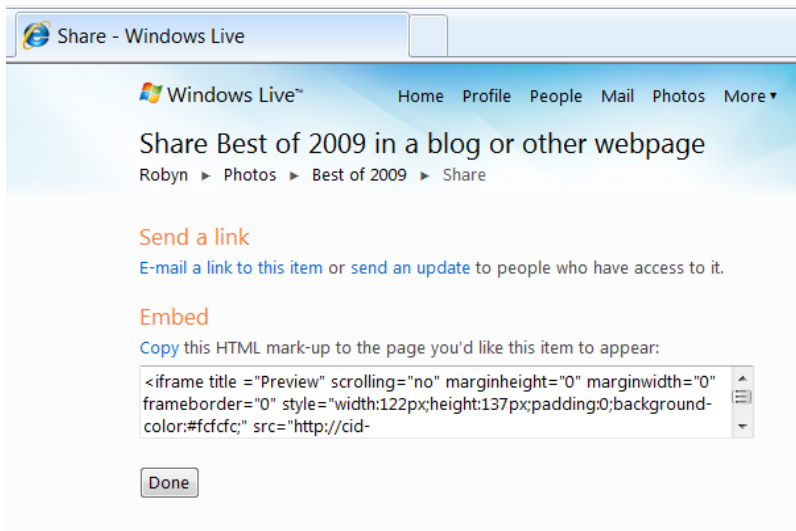


Διαμοιρασμός φωτογραφιών

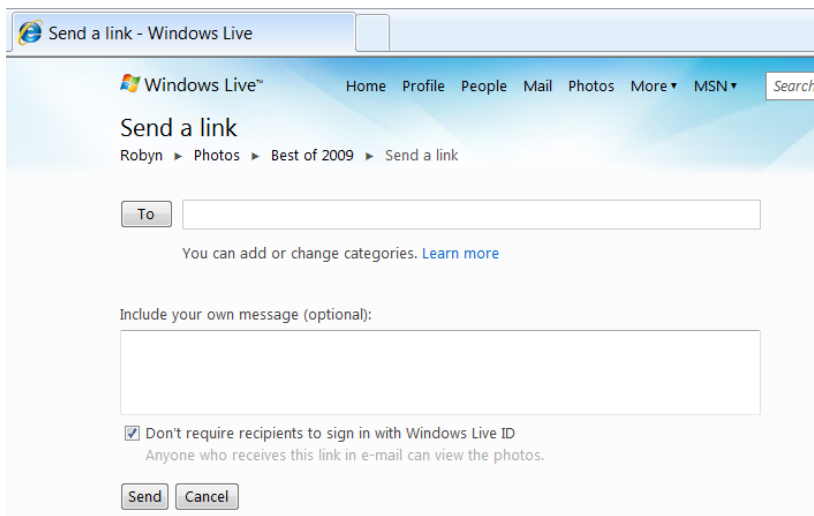
13. Κάντε κλικ στο **Περισσότερα** και, στη συνέχεια, στο **Διαμοιρασμός**.

Add photos Create folder Slide show View: Thumbnails ▾ Sort by: Date ▾ More ▾

14. Κάτω από το σύνδεσμο Αποστολή, κάντε κλικ στο **Αποστολή συνδέσμου με email για αυτό το αντικείμενο**.




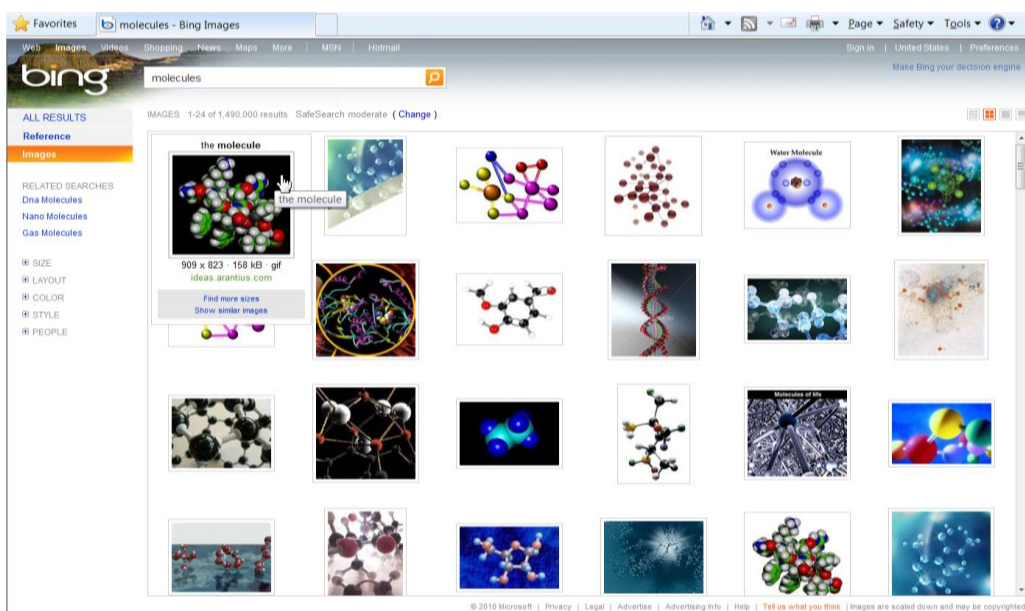
15. Προσθέστε παραλήπτες στο πεδίο **Προς**. Καθώς πληκτρολογείτε ονόματα που υπάρχουν στο δίκτυο του Windows Live, οι διευθύνσεις email τους θα εμφανίζονται αυτόματα. Εάν αυτά τα άτομα δεν ανήκουν στο δίκτυο του Windows Live, μπορείτε να πληκτρολογήσετε εσείς τη διεύθυνση email τους.



Αναζήτηση εικόνων Bing

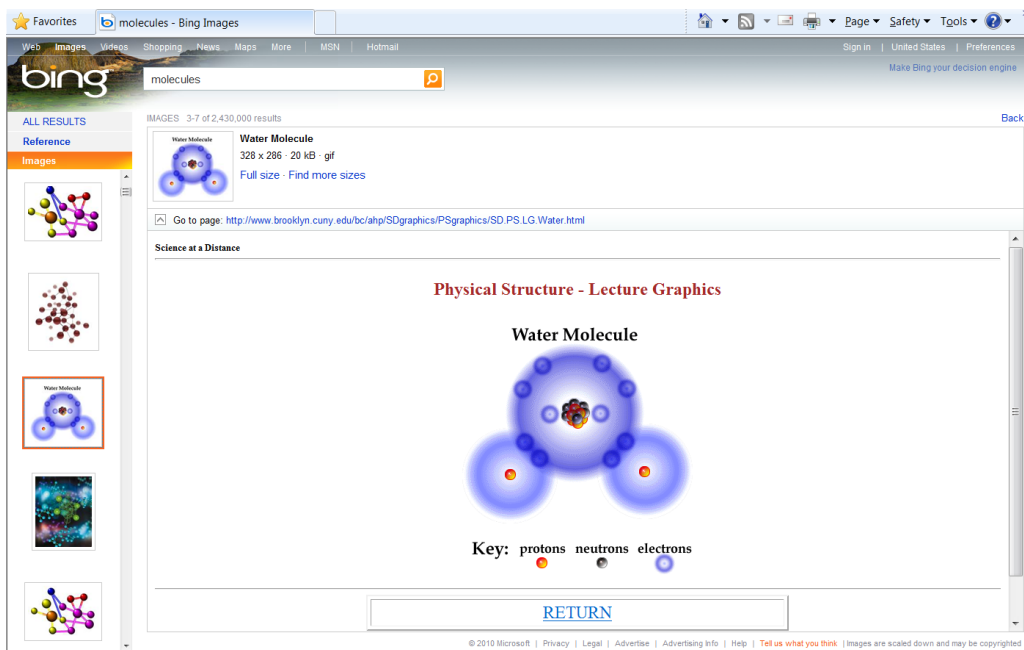
Εύρεση εικόνων

1. Επισκεφθείτε τη σελίδα www.bing.com
2. Επιλέξτε **Εικόνες**. Να θυμάστε ότι έχετε τη δυνατότητα να αναζητήσετε συγκεκριμένους τύπους εικόνων, όπως εικόνες με κατάλληλο μέγεθος για ταπτεσαρία οθόνης ή ασπρόμαυρες εικόνες.
3. Κάντε κλικ στο **Εικόνες**.
4. Στο πεδίο αναζήτησης, πληκτρολογήστε τη λέξη ή τις λέξεις που περιγράφουν την εικόνα που ψάχνετε και, στη συνέχεια, πατήστε το **Enter**.
5. Μετακινήστε τον κέρσορα σε μία εικόνα. Θα εμφανιστεί ένα αναπτυσσόμενο πλαίσιο που παρέχει περισσότερες πληροφορίες για την εικόνα. Για να δείτε αυτό το επίπεδο πληροφοριών για κάθε εικόνα, κάντε κλικ στο εικονίδιο **Εμφάνιση λεπτομερειών εικόνας**  στην επάνω δεξιά γωνία του παραθύρου.



Παρατηρήστε ότι όταν μετακινείτε τον κέρσορα στην πρώτη εικόνα, εμφανίζεται ένα αναπτυσσόμενο πλαίσιο με πληροφορίες για την εικόνα.

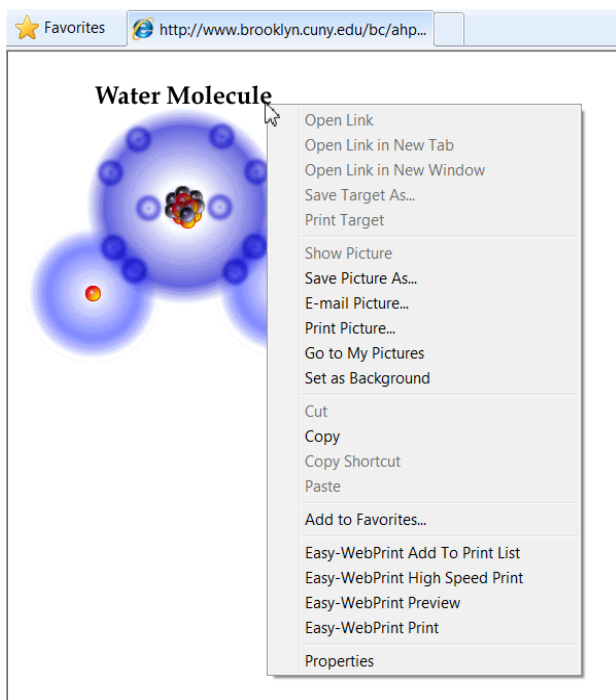
6. Κάντε κλικ στην εικόνα που θέλετε. Από εδώ, μπορείτε να προβάλετε την εικόνα σε πλήρες μέγεθος, να βρείτε περισσότερα μεγέθη ή να μεταβείτε στη σελίδα από όπου προέρχεται εικόνα.



Παρατηρήστε ότι οι υπόλοιπες επιλογές εικόνων συνεχίζουν να είναι διαθέσιμες στο αριστερό πλαίσιο.

Αποθήκευση εικόνας

7. Κάντε κλικ στο **Πλήρες μέγεθος**. Κάντε δεξί κλικ σε μία εικόνα και επιλέξτε **Αποθήκευση εικόνας ως...** Εντοπίστε τον κατάλληλο φάκελο και κάντε κλικ στο **Αποθήκευση** για αποθήκευση της εικόνας σε αυτόν το φάκελο. Εάν χρησιμοποιείτε την εικόνα για δημόσια χρήση, βεβαιωθείτε ότι αναφέρετε τη σελίδα όπου τη βρήκατε.



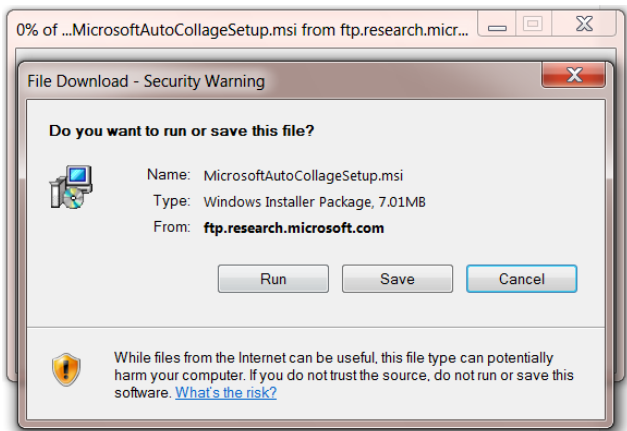
AutoCollage

Λήψη AutoCollage

1. Το πρόγραμμα AutoCollage δεν προσφέρεται δωρεάν παρά μόνο σε εκπαιδευτικούς. Για να το κατεβάσετε δωρεάν :
2. Επισκεφθείτε τη σελίδα <http://uk.partnersinlearningnetwork.com/Pages/default.aspx?noredir=true> (εναλλακτικά επισκεφτείτε την σελίδα www.partnersinlearningnetwork.com και ως χώρα επιλέξτε την United Kingdom)
3. Κάνετε την εγγραφή σας στο Δίκτυο Πρωτοπόρων Δασκάλων σύμφωνα με τις οδηγίες
4. Κάνετε κλικ στην επιλογή Free Software from UK Partners in Learning Network όπως φαίνεται παρακάτω
5. Κατεβάστε το AutoCollage δωρεάν

The screenshot shows the homepage of the Partners in Learning Network. At the top, there is a navigation bar with 'Home', 'My Notebook', 'Connect', 'Community', and 'Resources'. A search bar is also present. Below the navigation bar, there are two main columns: 'FEATURED ARTICLES' and 'FEATURED RESOURCES'. In the 'FEATURED ARTICLES' column, the article 'Free Software from the UK Partners in Learning Network' is highlighted with a red circle. In the 'FEATURED RESOURCES' column, there are several articles with star ratings. A red arrow points to the 'Country/Region: United Kingdom' dropdown menu in the top right corner, with a text box containing the text 'Να είναι επιλογή United Kingdom'.

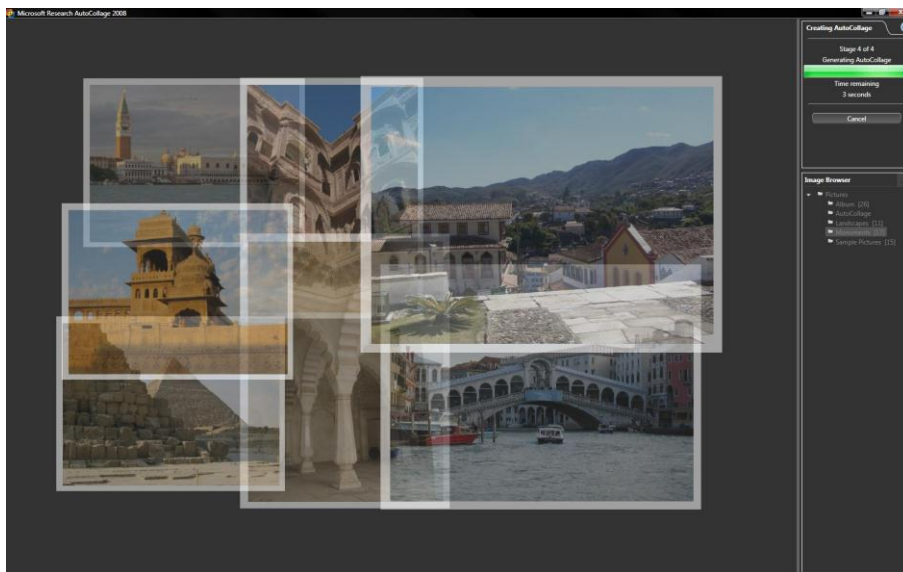
6. Κάντε κλικ στο κουμπί **Λήψη** για να κατεβάσετε το AutoCollage 2008.
7. Κάντε κλικ στο **Εκτέλεση** για να «τρέξετε» το αρχείο εγκατάστασης.



8. Όταν ολοκληρωθεί η εγκατάσταση του προγράμματος, ανοίξετε το AutoCollage κάνοντας πρώτα κλικ στο μενού Έναρξη και πληκτρολογώντας AutoCollage στο πεδίο **Αναζήτηση προγραμμάτων και αρχείων**. Κάντε κλικ στο AutoCollage από τη λίστα για να ανοίξετε το πρόγραμμα.

Δημιουργία κολλάζ

9. Όταν ανοίξετε για πρώτη φορά το AutoCollage, αυτό θα εντοπίσει τους φακέλους με τις φωτογραφίες σας από τη βιβλιοθήκη Φωτογραφίες και θα τους προσθέσει στη λίστα εικόνων του AutoCollage.
10. Στη λίστα εικόνων, επιλέξτε ένα φάκελο με τουλάχιστον επτά εικόνες. Το AutoCollage θα προβάλει σε προεπισκόπηση τις φωτογραφίες που βρίσκονται στο φάκελο.



11. Κάτω από το Ενέργειες στην επάνω δεξιά γωνία του παραθύρου, κάντε κλικ στο εικονίδιο **Δημιουργία**. Το AutoCollage θα ξεκινήσει τη δημιουργία του κολλάζ.

12. Αφού ολοκληρωθεί το κολλάζ, κάτω από το Ενέργειες επιλέξτε το εικονίδιο **Αποθήκευση**. Η προεπιλεγμένη ρύθμιση είναι για δημιουργία και αποθήκευση των κολλάζ σε αρχεία .jpg, οριζόντιας διάταξης, με διαστάσεις 4 ίντσες επί 6 ίντσες. Μπορείτε να αλλάξετε αυτή την επιλογή, κάνοντας κλικ στο εικονίδιο **Επιλογές**.

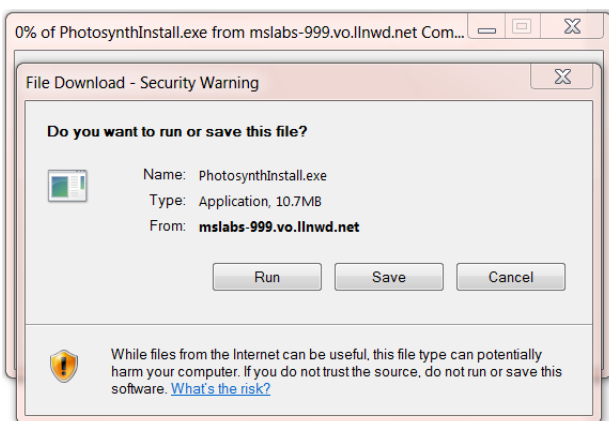


Photosynth

Το Photosynth σας επιτρέπει να πάρετε διάφορες φωτογραφίες του ίδιου σκηνικού ή αντικειμένου και να κάνετε αυτόματη συρραφή τους, δημιουργώντας μία διαδραστική, τρισδιάστατη εμπειρία προβολής που μπορείτε να μοιραστείτε με τους συναδέλφους και τους μαθητές σας μέσω του δικτύου.

Αποκτήστε το Photosynth

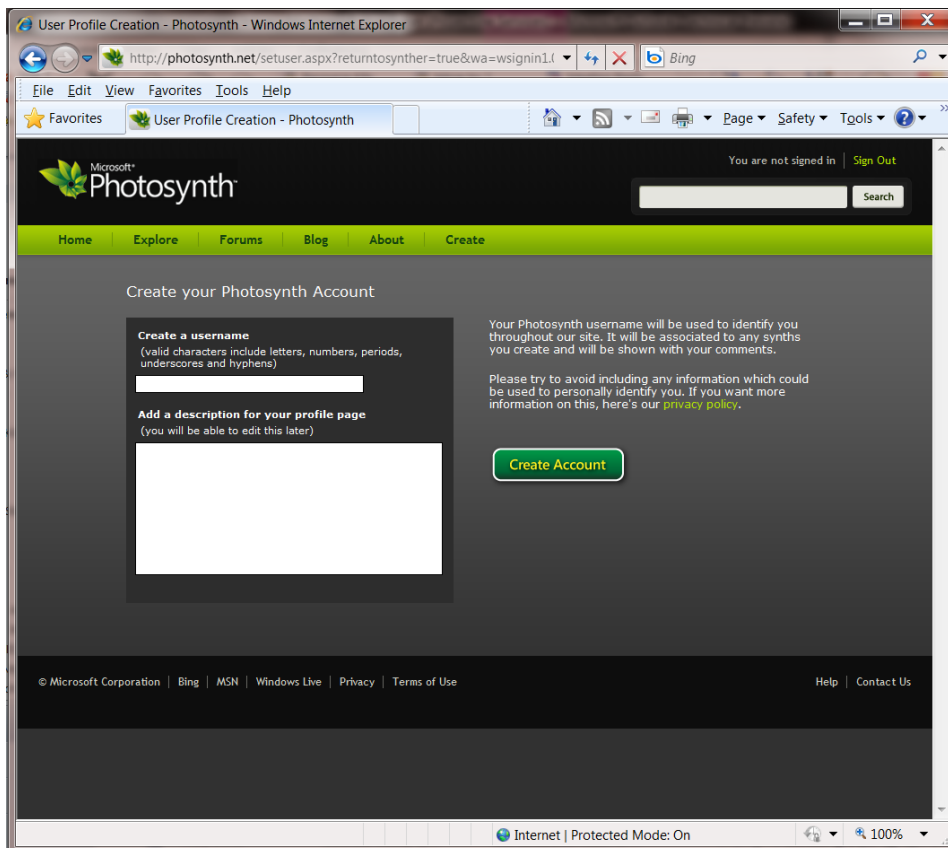
1. Επισκεφθείτε τη σελίδα <http://photosynth.net>.
2. Από το επάνω μενού πλοήγησης, κάντε κλικ στο **Δημιουργία**.
3. Κάντε κλικ στο κουμπί **Εγκατάσταση Photosynth**.
4. Κάντε κλικ στο **Εκτέλεση** για να τρέξετε το αρχείο εγκατάστασης.



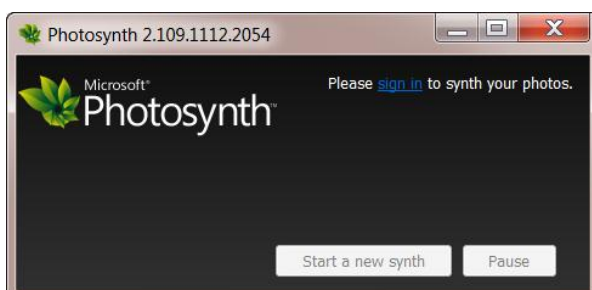
- Όταν ολοκληρωθεί η εγκατάσταση του προγράμματος, ανοίξετε το Photosynth κάνοντας πρώτα κλικ στο μενού Έναρξη και πληκτρολογώντας Photosynth στο πεδίο **Αναζήτηση προγραμμάτων και αρχείων**. Κάντε κλικ στο Photosynth από τη λίστα για να ανοίξετε το πρόγραμμα.
- Όταν το πρόγραμμα ανοίξει, θα σας ζητηθεί να συνδεθείτε με το λογαριασμό σας στο Windows Live.

Δημιουργία προφίλ στο Photosynth

- Την πρώτη φορά που θα χρησιμοποιήσετε το Photosynth, θα πρέπει να δημιουργήσετε ένα προφίλ. Κάντε κλικ στο κουμπί **Δημιουργία προφίλ**. Θα μεταφερθείτε στην ιστοσελίδα για δημιουργία προφίλ. Πληκτρολογήστε ένα όνομα χρήστη και προσθέστε μία περιγραφή για τη σελίδα του προφίλ σας. Στη συνέχεια, κάντε κλικ στο **Δημιουργία λογαριασμού**.

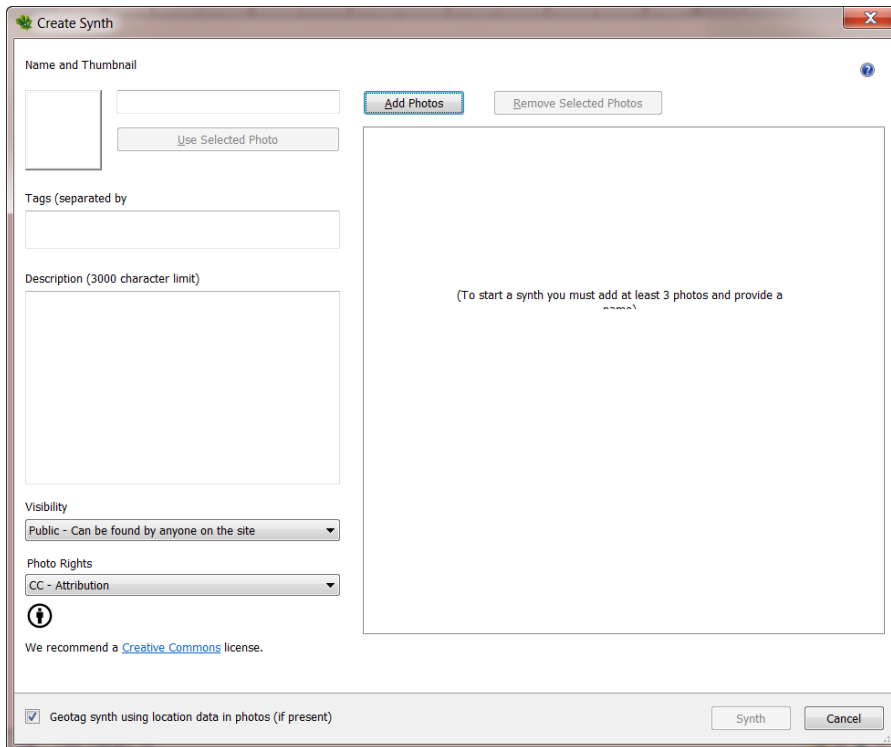


- Αφού δημιουργήσετε το λογαριασμό σας, μπορείτε να επιστρέψετε στο πρόγραμμα Photosynth. Κάντε κλικ στο **σύνδεση**. Θα σας ζητηθεί να χρησιμοποιήσετε το αναγνωριστικό του Windows Live.



Δημιουργία Σύνθεσης

9. Όταν συνδέεστε, θα ανοίγει το παράθυρο Δημιουργία σύνθεσης. Κάντε κλικ στο **Προσθήκη φωτογραφιών** για να προσθέσετε φωτογραφίες. Στη συνέχεια, κάντε κλικ στο **Σύνθεση** και το Photosynth θα κάνει τα μαγικά του.



10. Για περισσότερες πληροφορίες, συμπεριλαμβανομένου ενός βίντεο και ενός διαθέσιμου για λήψη (downloadable) οδηγού, επισκεφθείτε τη σελίδα <http://photosynth.net/howtosynth.aspx>.



Περισσότερες πληροφορίες σχετικά με τα δωρεάν εργαλεία για εκπαιδευτικούς

Για εκπαιδευτικούς:

www.microsoft.com/education/freetools

Για πανεπιστημιακές σχολές:

www.microsoft.com/freetools

Για περισσότερες πληροφορίες σχετικά με τις υπηρεσίες Windows Live, επισκεφθείτε τη σελίδα

download.live.com.

Για περισσότερες πληροφορίες σχετικά με την υπηρεσία Bing, επισκεφθείτε τη σελίδα bing.com.

Για περισσότερες πληροφορίες σχετικά με το Microsoft AutoCollage, επισκεφθείτε τη σελίδα

www.microsoft.com/autocollage.

Για περισσότερες πληροφορίες σχετικά με το Microsoft Photosynth, επισκεφθείτε τη σελίδα photosynth.net.

© 2009 Microsoft Corporation. Με επιφύλαξη κάθε νόμιμου δικαιώματος.

Το παρόν έγγραφο εξυπηρετεί μόνο το σκοπό της πληροφόρησης. Η MICROSOFT ΔΕΝ ΠΑΡΕΧΕΙ ΚΑΜΙΑ ΕΓΓΥΗΣΗ, ΡΗΤΗ, ΣΥΝΕΠΑΓΟΜΕΝΗ Ή ΠΡΟΒΛΕΠΟΜΕΝΗ ΑΠΟ ΤΟ ΝΟΜΟ ΟΣΟΝ ΑΦΟΡΑ ΤΙΣ ΠΛΗΡΟΦΟΡΙΕΣ ΠΟΥ ΠΕΡΙΕΧΟΝΤΑΙ ΣΕ ΑΥΤΟ ΤΟ ΕΓΓΡΑΦΟ.

Τα Microsoft, Windows, Aero, BitLocker, BitLocker To Go, DirectX, Internet Explorer, OneNote, PowerPoint, SmartScreen και Windows Live είναι εμπορικά σήματα του ομίλου εταιρειών Microsoft. Οι επωνυμίες των πραγματικών εταιρειών και προϊόντων που αναφέρονται σε αυτό το έγγραφο μπορεί να είναι σήματα κατατεθέντα των αντίστοιχων κατόχων τους.