



**Microsoft**

# WorldWide Telescope

Το λογισμικό WorldWide Telescope επιτρέπει στον υπολογιστή σας να λειτουργήσει ως ένα εικονικό τηλεσκόπιο, που συνενώνει εικόνες από το έδαφος και το διάστημα για μια απρόσκοπτη εξερεύνηση του σύμπαντος.

Είναι μια εφαρμογή η οποία τρέχει σε Windows περιβάλλον και χρησιμοποιεί εικόνες και δεδομένα που αποθηκεύονται στους απομακρυσμένους εξυπηρετητές ώστε να είσαστε σε θέση να διερευνήσετε ορισμένες από τις υψηλότερες σε ευκρίνεια και ανάλυση απεικονίσεις του σύμπαντος, διαθέσιμες σε πολλαπλά μήκη κύματος.

Το WorldWide Telescope σχεδιάστηκε σύμφωνα με την τεχνολογία υψηλής οπτικής εμπειρίας της Microsoft και επιτρέπει την ομοιογενή περιήγηση καθώς και τη βαθιά εστίαση σε περιοχές γύρω από τον νυχτερινό ουρανό, τους πλανήτες, καθώς και του περιβάλλοντος. Το εργαλείο αυτό μπορεί να συνδυάζει εικόνες πληροφορίες και ιστορίες από πολλαπλές πηγές μέσω του διαδικτύου προσφέροντας έτσι μια εξαιρετική εμπειρία. Παιδιά κάθε ηλικίας μπορούν τώρα να διερευνήσουν και να κατανοήσουν το σύμπαν χρησιμοποιώντας αυτή την εφαρμογή η οποία είναι πολύ απλή και φιλική για τον χρήστη ακόμα και όταν οι χρήστες είναι μικρά παιδιά.

## WorldWide Telescope

### Εγκατάσταση:

Μπορείτε να κατεβάσετε το πρόγραμμα δωρεάν στη διεύθυνση : [http://digg.com/microsoft/Download\\_Now\\_Microsoft\\_s\\_WorldWide\\_Telescope\\_Released](http://digg.com/microsoft/Download_Now_Microsoft_s_WorldWide_Telescope_Released) (για ευκολία κάντε search: **WorldWide Telescope download**)

Ακολουθήστε τις οδηγίες για εγκατάσταση.

### Γενικές οδηγίες χρήσης του προγράμματος :

- 1.Κίνηση γύρω από τον ουρανό κάνοντας click και σέρνοντας το οπτικό πεδίο.
2. Εστίαση μέσα και έξω αναकुλώντας/καταकुλώντας τον τροχό του ποντικιού, πρίζοντας τα κουμπιά +/- ή με τα page up/ page down

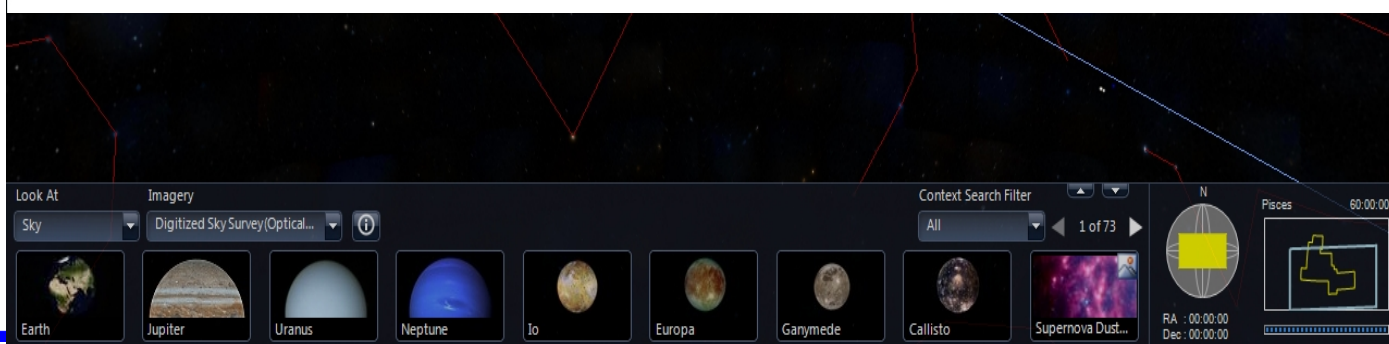
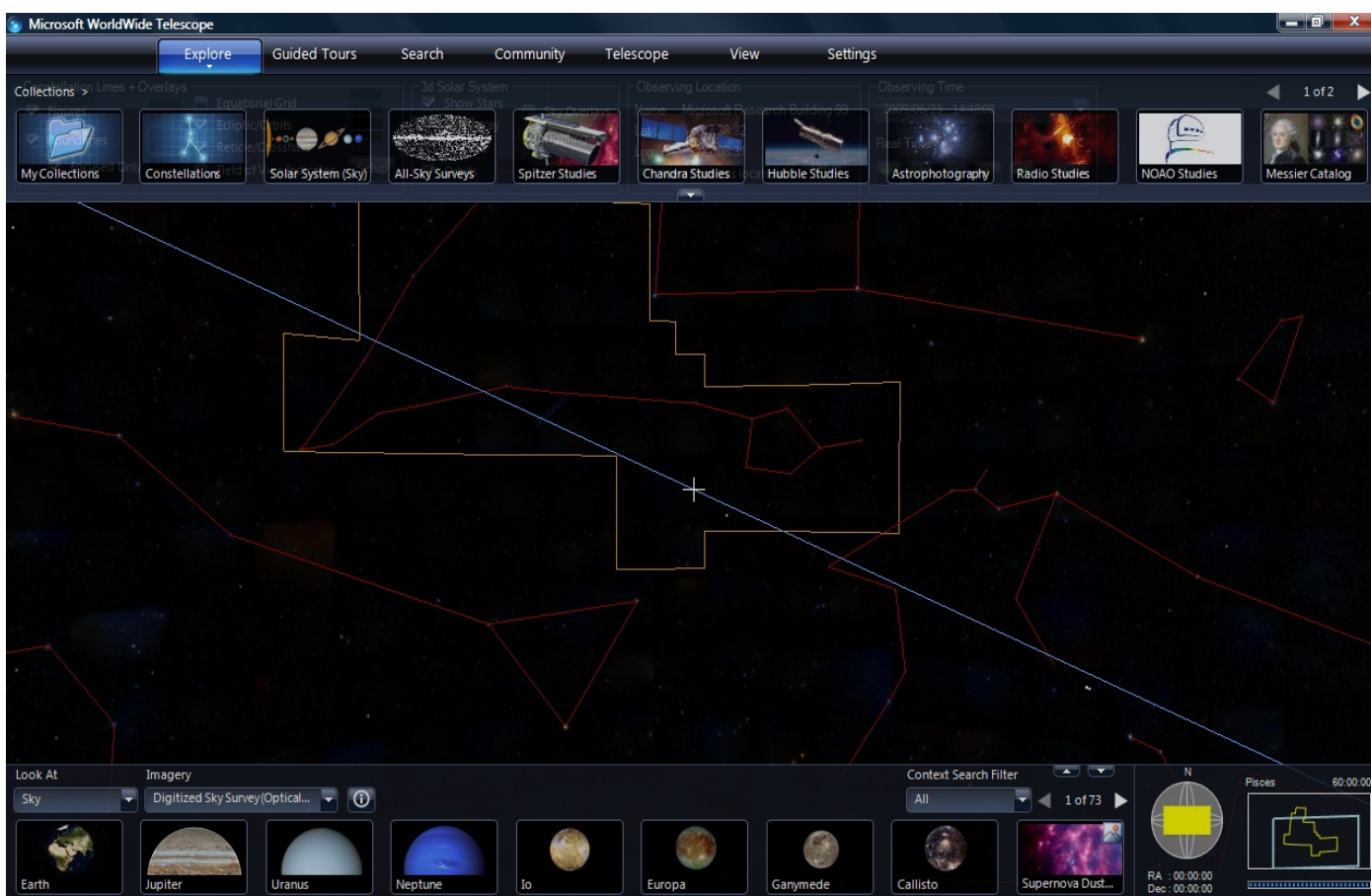
3. Με διπλό click σε ένα αντικείμενο εστιάζετε στο αντικείμενο αυτό.

4. Με δεξί click σε ένα αντικείμενο εμφανίζεται παράθυρο απο το οποίο μπορείτε να μάθετε περισσότερες πληροφορίες για το αντικείμενο αυτό.

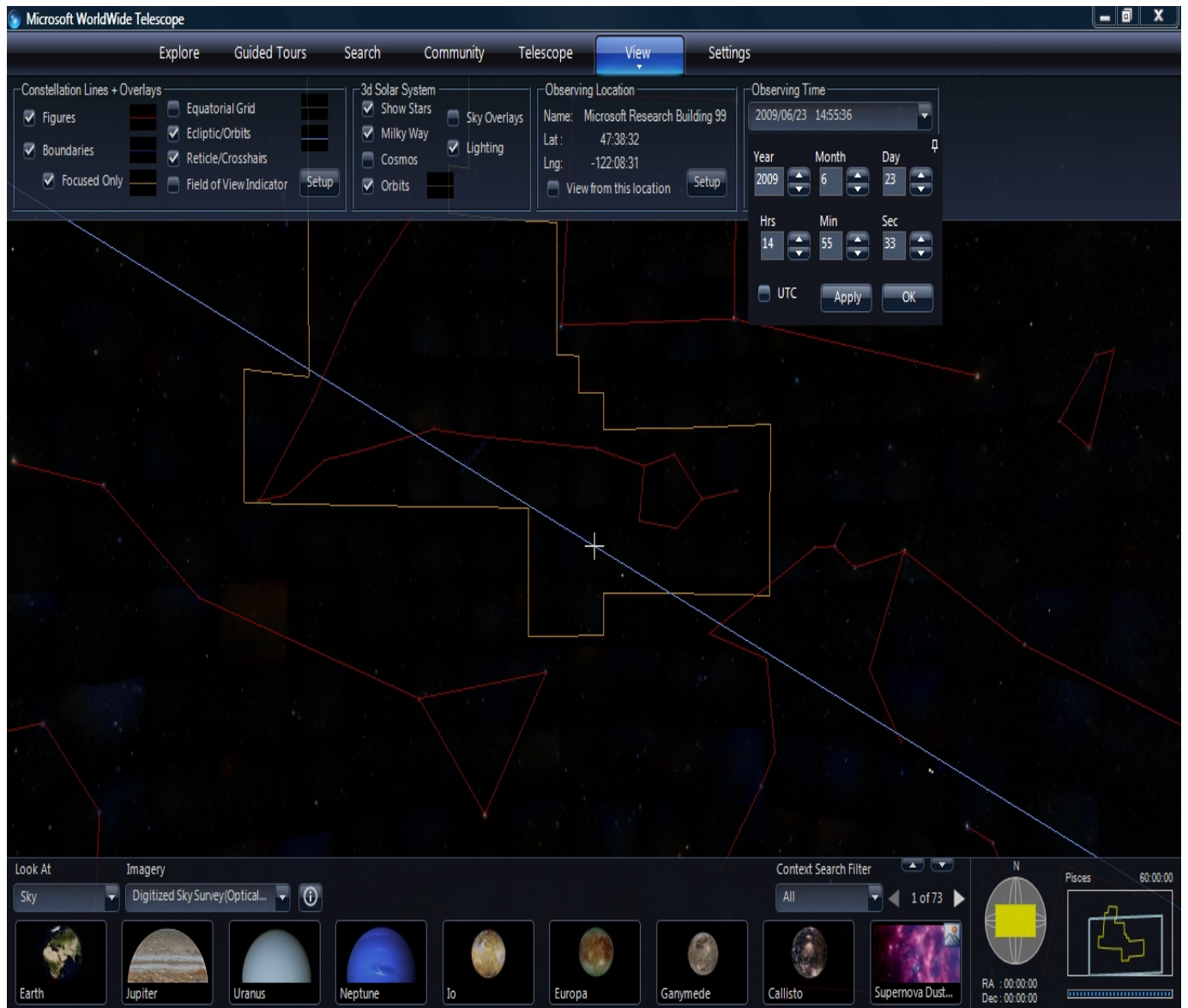
## Πως να δείτε βαθιά μέσα στις εικόνες του χώρου στον προσωπικό σας υπολογιστή χρησιμοποιώντας το WorldWide Telescope!

**Ακολουθώντας τις πιο κάτω οδηγίες :**

1. Ανοίξτε το πρόγραμμα και θα εμφανιστεί μπροστά σας η πιο κάτω οθόνη.



3. Ενεργοποιώντας το View θα δούμε την τρέχουσα όψη της περιοχής που επιλέξαμε, μαζί με τον ορίζοντα. Χρησιμοποιώντας το Observing Time μπορούμε να προχωρήσουμε το ρολόι λίγες ώρες ώστε να δούμε τον νυχτερινό ουρανό στη συγκεκριμένη περιοχή.



3.Κάντε click στο κουμπί Telescope, και στη συνέχεια πατήστε στο εικονίδιο Ascom στα δεξιά, για να κατεβάσετε την πλατφόρμα Ascom,

**Home** > ASCOM - Standards for Astronomy

Home About Downloads Support Standards Developers Community FAQs

## Welcome to the ASCOM Initiative

This is the home of the ASCOM Initiative, a loosely-knit group of astronomy software developers and astronomy device manufacturers devoted to vendor-independent plug-and-play control. ASCOM is a many-to-many and language-independent architecture, supported by most astronomy devices which connect to computers. The diagram below shows how ASCOM differs from traditional astronomy instrument control architectures.

Monolithic	Extensible	Open (ASCOM)
Astronomy Program With Built-In Device Control	Vendor's Program(s) With Device Plug-In Feature	Any Vendor's Astronomy Program(s) in any language
Device Specific	Vendor-Specific	Public/Standard
	Plug-In Layer	ASCOM Driver Layer
	Device Specific	Device Specific
Supported Devices	Supported Devices	Supported Devices
<ul style="list-style-type: none"> <li>✓ Each program must have its own code for device control</li> <li>✓ Vendors must write all device control code</li> </ul>	<ul style="list-style-type: none"> <li>✓ Several of vendor's programs can share device control code</li> <li>✓ Anyone can write device control plug-ins</li> </ul>	<ul style="list-style-type: none"> <li>✓ <u>Vendor-independent</u>: any program can use a driver</li> <li>✓ Anyone can write and support drivers</li> </ul>

**ASCOM Platform**

[Download](#)

**Required for all drivers:** The ASCOM platform 2008 (5.0) is ~5 megabytes in size. If updating from Platform 4.1 or earlier, do not uninstall!

**Drivers & Plug-ins**

[Go to Page](#)

ASCOM's 10th Anniversary

Microsoft Research



4. Τώρα κάντε click στο κουμπί Choose το οποίο βρίσκεται μέσα στο πλαίσιο του telescope και επιλέξτε το driver σας απο την λίστα. Πατήστε Properties ώστε να συσταθεί το τηλεσκόπιο σας.



5. Οι ακριβείς ρυθμίσεις που χρειάζονται θα εξαρτηθούν από το μοντέλο του τηλεσκοπίου σας, και μπορεί να χρειάζεται να διεξαχθεί μια διαδικασία ευθυγράμμισης. Συμβουλευθείτε το εγχειρίδιο σας.



6. Τώρα κάντε click σε ένα αντικείμενο που θέλετε, ώστε να το επιλέξετε, και χρησιμοποιώντας τα κουμπιά Sync και Centre, τα οποία βρίσκονται στο πλαίσιο του κουμπιού Telescope, για να εστιάσετε το τηλεσκόπιο σας στο αντικείμενο αυτό. Με δεξί click στο αντικείμενο εμφανίζεται παράθυρο απο το οποίο μπορείτε να μάθετε περισσότερες πληροφορίες για το αντικείμενο αυτό.



6