

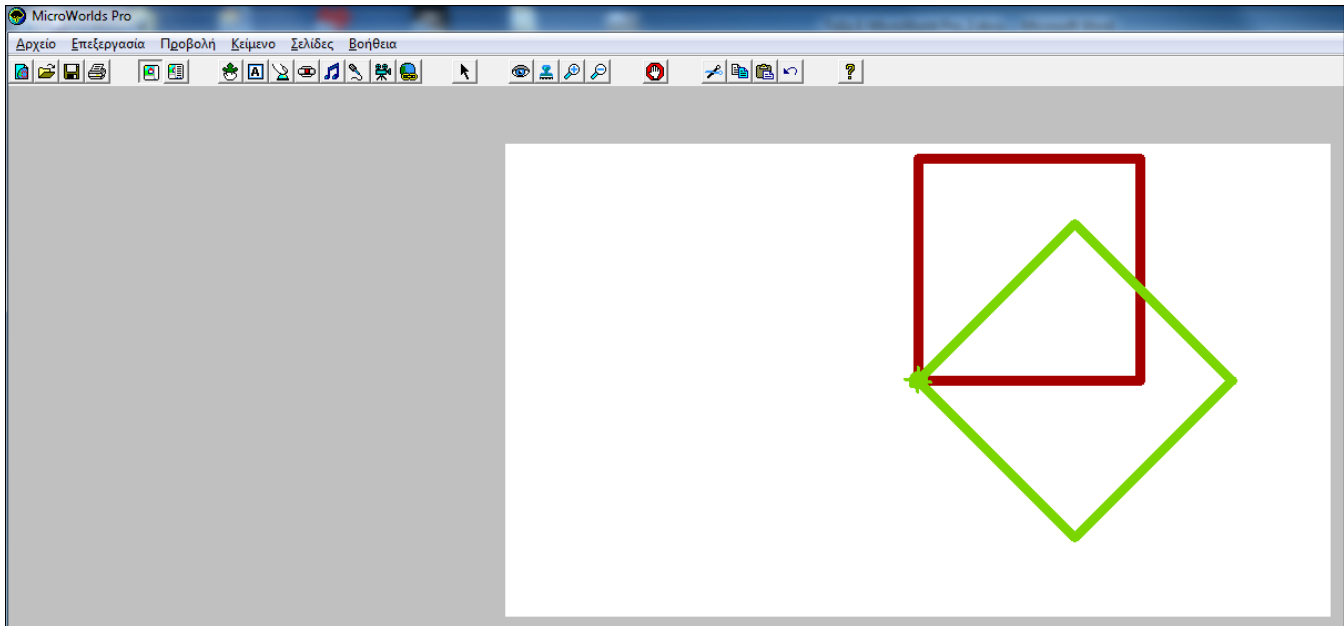
MicroWorld Pro - μέρος 3^ο

Τάξη Ε



Εργασία 5^η : Πάχοςτυλό και Χρώμα

Ανοίξτε το λογισμικό (πρόγραμμα) **MicroWorld Pro (χελωνάκι)**, τοποθετήστε μια χελώνα στο κέντρο της οθόνης και κατασκευάστε το παρακάτω σχήμα (2 τετράγωνα) με πλευρά 200 και γωνία 90 μοίρες.



Βοήθεια:

- Χρησιμοποιήστε τις εντολές: **στκ**, **θεσεπαχοςτυλο**, **θεσεχρωμα**, **μπ**, **δε** ή **αρ**
- **θεσεπαχοςτυλο 9**
- **θεσεχρωμα 18** (=κόκκινο), **θεσεχρωμα 55** (=πράσινο), **Θεσεχρωμα 9** (=μαύρο)
- Μήκος κάθε πλευράς: **100**, στροφή δεξιά ή στροφή αριστερά: **90** μοίρες

Μόλις το ολοκληρώσετε ακολουθήστε τα βήματα της τελευταίας σελίδας για να αποθηκεύσετε την εργασία σας.

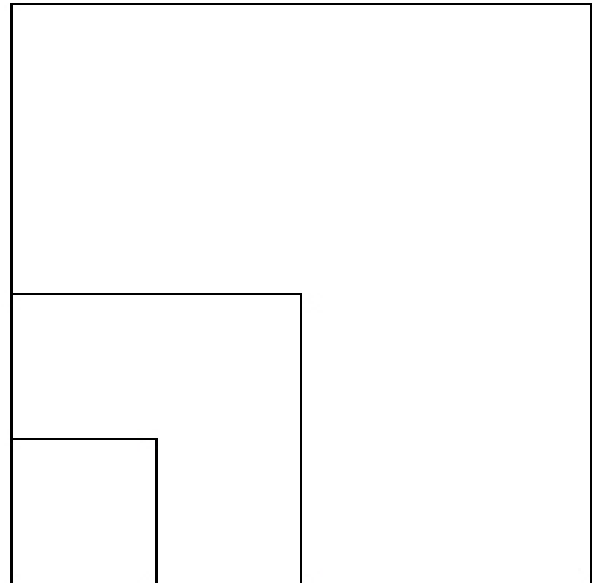
Εργασία 6^η : Επανάλαβε

Ανοίξτε το λογισμικό (πρόγραμμα) **MicroWorld Pro (χελωνάκι)**, τοποθετήστε μια χελώνα χαμηλότερα από το κέντρο της οθόνης και κατασκευάστε το παρακάτω σχήμα (τρία τετράγωνα με κοινή αρχή) με μήκος πλευράς 50, 100 και 200.

Χρησιμοποιήστε την εντολή «**επανάλαβε**» για το κάθε τετράγωνο ξεχωριστά, με το κατάλληλο μήκος πλευράς.

Βοήθεια:

- Χρησιμοποιήστε τις εντολές: **στκ, μπ, δε ή αρ, επανάλαβε**
- Μήκος πλευράς τετραγώνων **50, 100, 200**

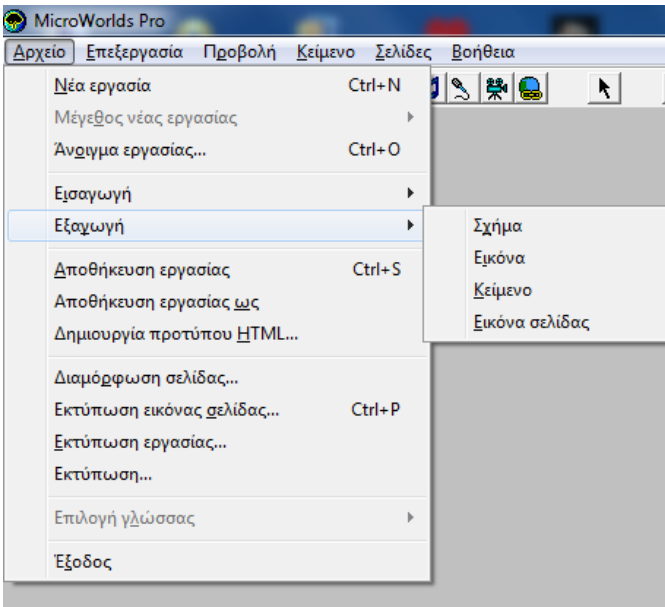


Μόλις το ολοκληρώσετε ακολουθήστε τα βήματα της τελευταίας σελίδας για να αποθηκεύσετε την εργασία σας.

Μέθοδος Αποθήκευσης εργασίας σαν εικόνα (JPEG):

Μόλις ολοκληρώσετε την εργασία σας αποθηκεύστε την ως εξής:

Από την καρτέλα **Αρχείο** → **Εξαγωγή** → **Εικόνα**



Ανοίγει το παράθυρο για Αποθήκευση και πληκτρολογείτε:

Όνομα αρχείου: το όνομα σαςΧ (Χ: αριθμός) πχ: Γιάννης3

Αποθήκευση ως: Μορφή JPEG

Πατάτε: **Αποθήκευση**.

