

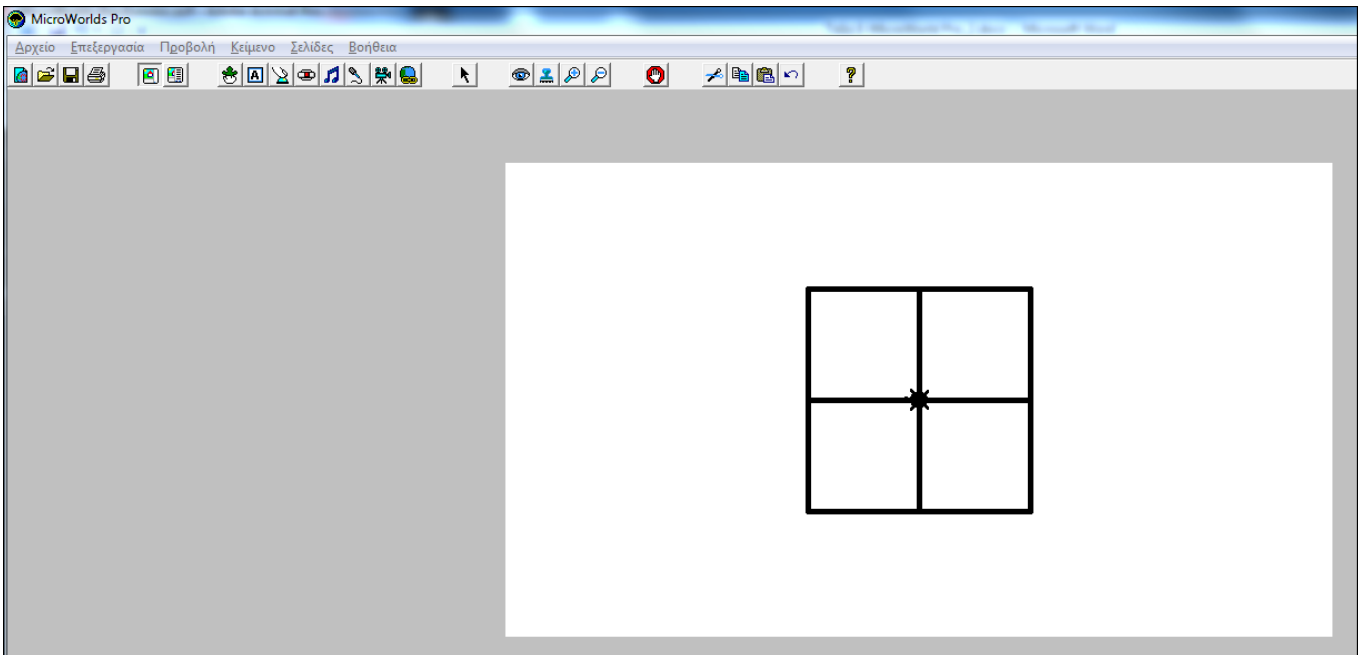
MicroWorld Pro - μέρος 2^ο

Τάξη Ε



Εργασία 3^η : Πολλαπλά Τετράγωνα

Ανοίξτε το λογισμικό (πρόγραμμα) **MicroWorld Pro (χελωνάκι)**, τοποθετήστε μια χελώνα στο κέντρο της οθόνης και κατασκευάστε το παρακάτω σχήμα (4 τετράγωνα) με πλευρά **100** και γωνία **90** μοίρες. Διαλέξτε μόνοι σας, αν η χελώνα σας θα στρίβει δεξιά ή αριστερά, για να δημιουργήσει το τετράγωνο.



Βοήθεια:

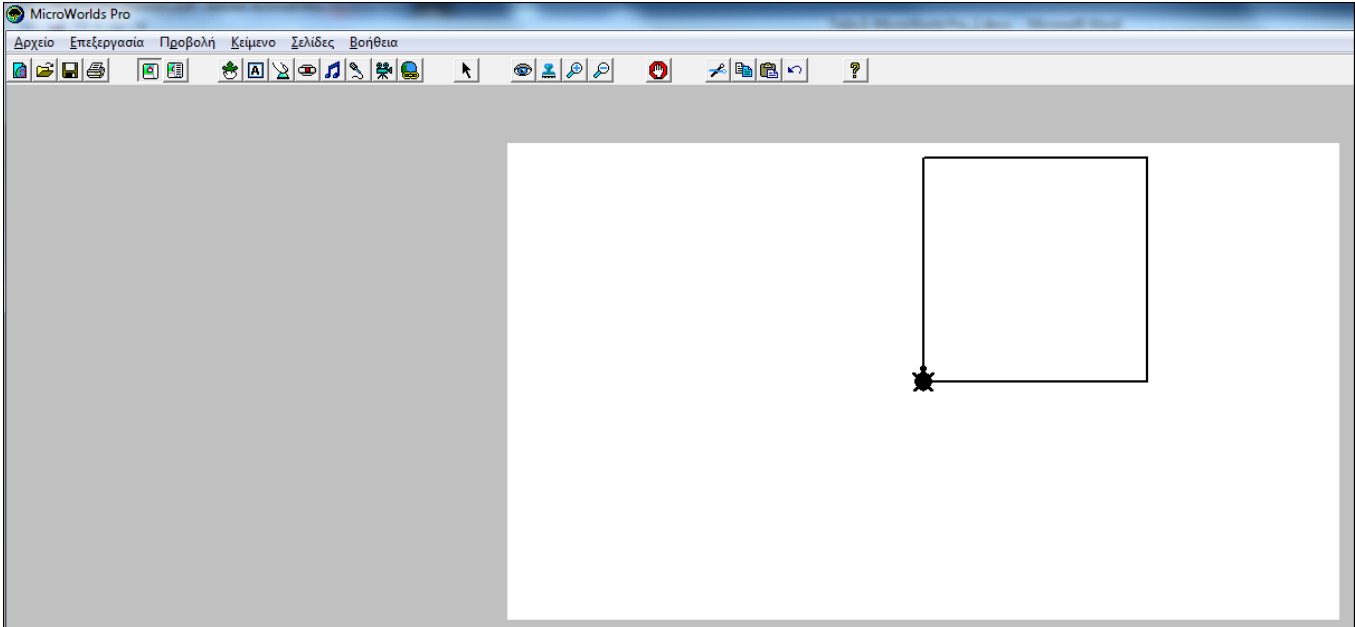
- Χρησιμοποιήστε τις εντολές: **στκ**, **θεσεπαχοςστυλο 5**, **μπ**, **δε** ή **αρ**
- Μήκος κάθε πλευράς: **100**, στροφή δεξιά ή στροφή αριστερά: **90** μοίρες

Μόλις το ολοκληρώσετε ακολουθήστε τα βήματα της τελευταίας σελίδας για να αποθηκεύσετε την εργασία σας.

! Προσοχή: Από την στιγμή που θα τοποθετήσετε την χελώνα στην οθόνη, θα γράφετε τις εντολές στο παράθυρο εντολών, και θα πατάτε **Enter** για να εκτελεστούν οι εντολές, μια προς μια ξεχωριστά. Η χελώνα θα κινείται μόνο με το πάτημα του πλήκτρου **Enter**. Δεν θα μετακινείτε ούτε θα περιστρέψετε την χελώνα με το ποντίκι.

Εργασία 4^η : Επανάλαβε

Ανοίξτε το λογισμικό (πρόγραμμα) **MicroWorld Pro (χελωνάκι)**, τοποθετήστε μια χελώνα στο κέντρο της οθόνης και κατασκευάστε το παρακάτω σχήμα (τετράγωνο) με μήκος πλευράς **200** χρησιμοποιώντας την εντολή «επανάλαβε».



Βοήθεια:

- Χρησιμοποιήστε τις εντολές: **στκ**, **μπ**, **δε** ή **αρ**, **επανάλαβε**
- Το τετράγωνο δημιουργείται με την εντολή: **επανάλαβε** ___ [**μπ** ___ **δε(ή αρ)** ___]
- Μήκος κάθε πλευράς: **200**, στροφή δεξιά ή στροφή αριστερά: **90** μοίρες,

επανάλαβε 4 [μπ 200 δε 90]

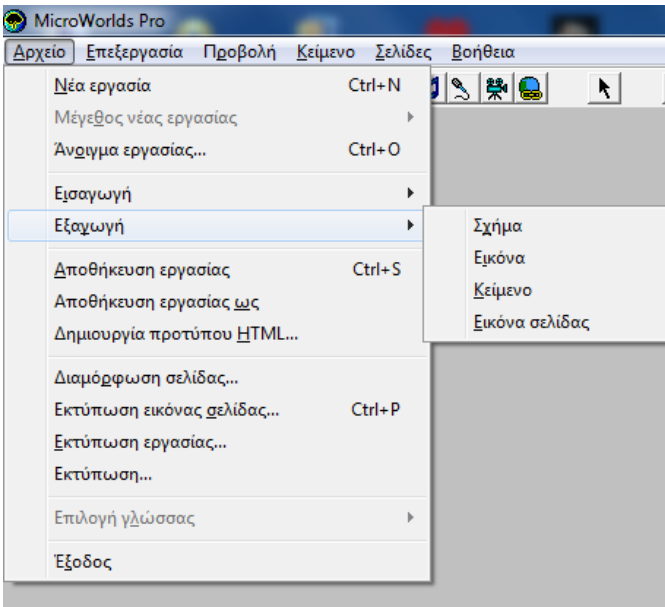
Μόλις το ολοκληρώσετε ακολουθήστε τα βήματα της τελευταίας σελίδας για να αποθηκεύσετε την εργασία σας.

! Προσοχή: Από την στιγμή που θα τοποθετήσετε την χελώνα στην οθόνη, θα γράφετε τις εντολές στο παράθυρο εντολών, και θα πατάτε **Enter** για να εκτελεστούν οι εντολές, μια προς μια ξεχωριστά. Η χελώνα θα κινείται μόνο με το πάτημα του πλήκτρου **Enter**. Δεν θα μετακινείτε ούτε θα περιστρέφετε την χελώνα με το ποντίκι.

Μέθοδος Αποθήκευσης εργασίας σαν εικόνα (JPEG):

Μόλις ολοκληρώσετε την εργασία σας αποθηκεύστε την ως εξής:

Από την καρτέλα **Αρχείο** → **Εξαγωγή** → **Εικόνα**



Ανοίγει το παράθυρο για Αποθήκευση και πληκτρολογείτε:

Όνομα αρχείου: το όνομα σαςΧ (Χ: αριθμός) πχ: Γιάννης2

Αποθήκευση ως: Μορφή JPEG

Πατάτε: **Αποθήκευση**.

