

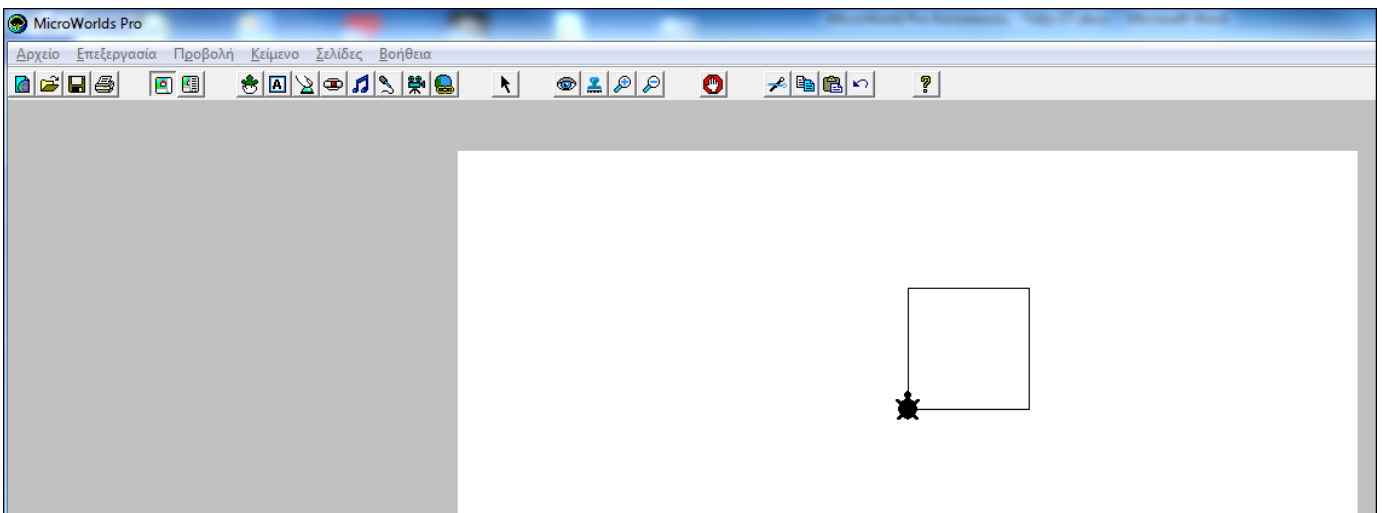
## MicroWorld Pro - μέρος 1<sup>ο</sup>

### Τάξη Ε

#### Εργασία 1<sup>η</sup> : Τετράγωνο

Ανοίξτε το λογισμικό (πρόγραμμα) **MicroWorld Pro (χελωνάκι)**, τοποθετήστε μια χελώνα στο κέντρο της οθόνης και κατασκευάστε το παρακάτω σχήμα (τετραγώνου) με πλευρά **100** και γωνία **90** μοίρες.

Διαλέξτε μόνοι σας, αν η χελώνα σας θα στρίβει δεξιά ή αριστερά, για να δημιουργήσει το τετράγωνο.



#### Βοήθεια:

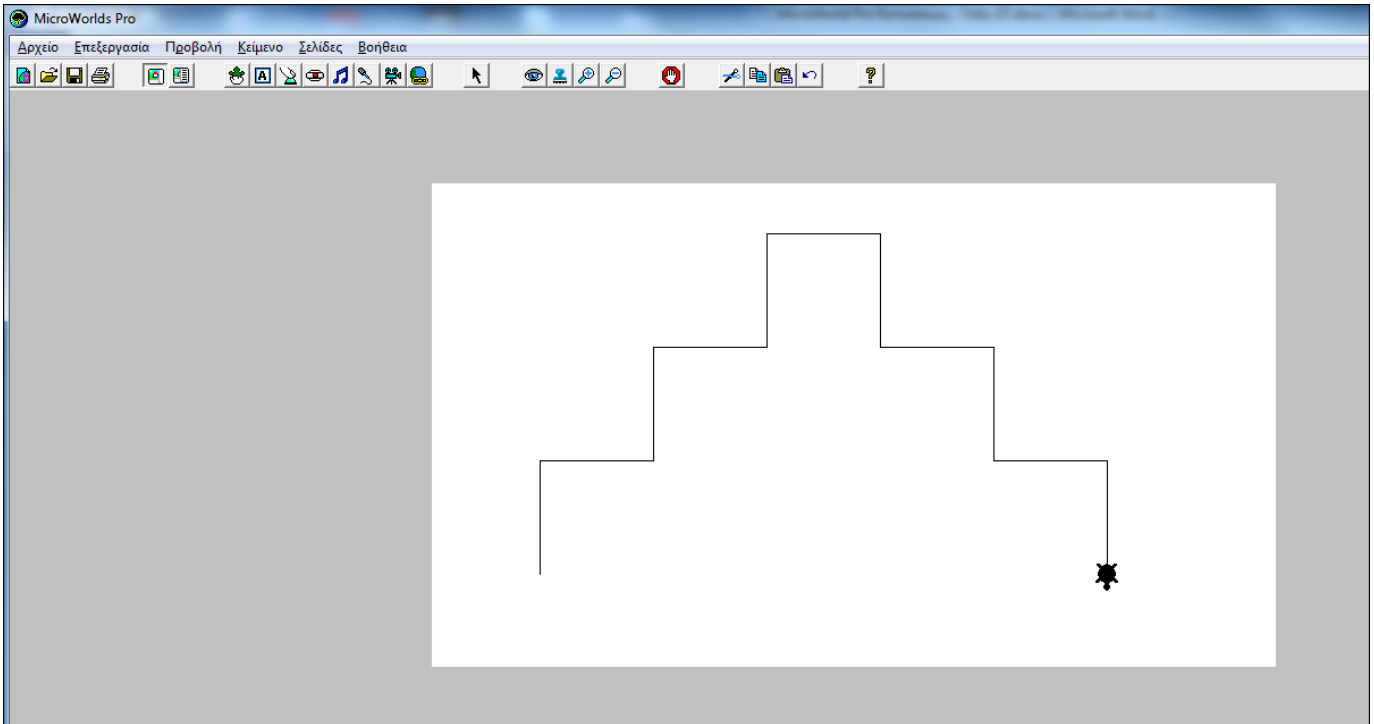
- Χρησιμοποιήστε τις εντολές: **στκ**, **μπ**, **δε** ή **αρ**

Μόλις το ολοκληρώσετε ακολουθήστε τα βήματα της τελευταίας σελίδας για να αποθηκεύσετε την εργασία σας.

**! Προσοχή:** Από την στιγμή που θα τοποθετήσετε την χελώνα στην οθόνη, θα γράφετε τις εντολές στο παράθυρο εντολών, και θα πατάτε **Enter** για να εκτελεστούν οι εντολές, μια προς μια ξεχωριστά. Η χελώνα θα κινείται μόνο με το πάτημα του πλήκτρου **Enter**. Δεν θα μετακινείτε ούτε θα περιστρέφετε την χελώνα με το ποντίκι σας.

## Εργασία 2<sup>η</sup> : Σκάλα

Ανοίξτε το λογισμικό (πρόγραμμα) **MicroWorld Pro (χελωνάκι)**, τοποθετήστε μια χελώνα στο κέντρο της οθόνης και κατασκευάστε το παρακάτω σχήμα (σκάλα) με μήκος πλευράς **100**.



### Βοήθεια:

- Χρησιμοποιήστε τις εντολές: **σγκ, μπ, δε ή αρ**
- Μήκος κάθε πλευράς: **100**, στροφή δεξιά ή στροφή αριστερά: **90** μοίρες,

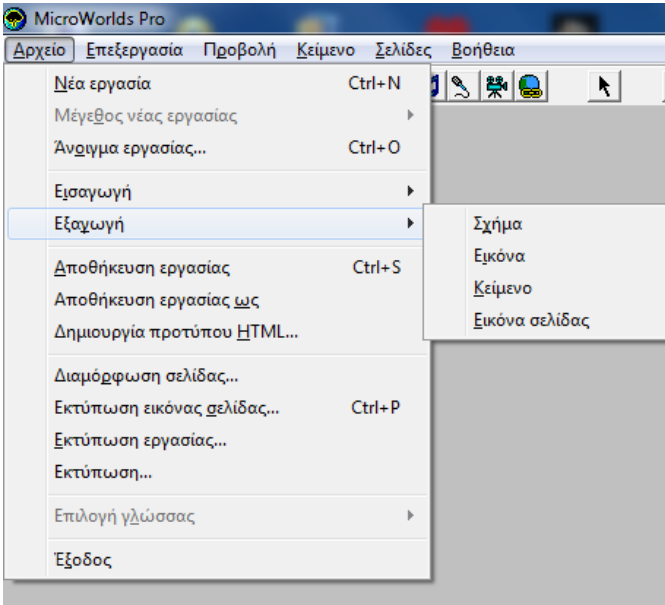
Μόλις το ολοκληρώσετε ακολουθήστε τα βήματα της τελευταίας σελίδας για να αποθηκεύσετε την εργασία σας.

**! Προσοχή:** Από την στιγμή που θα τοποθετήσετε την χελώνα στην οθόνη, θα γράφετε τις εντολές στο παράθυρο εντολών, και θα πατάτε **Enter** για να εκτελεστούν οι εντολές, μια προς μια ξεχωριστά. Η χελώνα θα κινείται μόνο με το πάτημα του πλήκτρου **Enter**. Δεν θα μετακινείτε ούτε θα περιστρέφετε την χελώνα με το ποντίκι σας.

## Μέθοδος Αποθήκευσης εργασίας σαν εικόνα (JPEG):

Μόλις ολοκληρώσετε την εργασία σας αποθηκεύστε την ως εξής:

Από την καρτέλα **Αρχείο** → **Εξαγωγή** → **Εικόνα**



Ανοίγει το παράθυρο για Αποθήκευση και πληκτρολογείτε:

**Όνομα αρχείου:** το όνομα σαςΧ (Χ: ένας αριθμός) πχ: Γιάννης1

**Αποθήκευση ως:** Μορφή JPEG

Πατάτε: **Αποθήκευση**.

