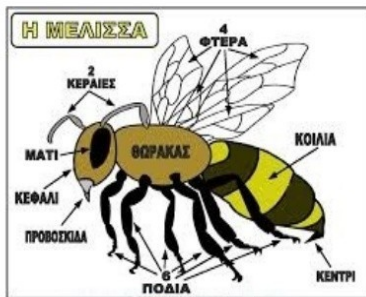


1. Η Μέλισσα έχει:

Μια (1) Π.....,
 (2) κερ.....,
 (1) κε.....,
 (1) σ.....,
 (6) π.....,
 (4) φ....., και
 (1) κ.....

Ανατομία του σώματος της μέλισσας

Το σώμα της χωρίζεται σε τρία μέρη:
Το κεφάλι: Δύο σύνθετα μάτια, δύο κεραίες και το στόμα με την προβοσκίδα που έχει τρίχες στην άκρη της για να συλλέγει νέκταρ.
Το θώρακα: Έχει τρία ζευγάρια πόδια και δύο ζευγάρια φτερά.
 Την κοιλιά



2. Ανατομία της Μέλισσας.

Το σώμα της Μέλισσας χωρίζεται σε τρία (3) μέρη:

α)
 β)
 γ)

honeybee (*Apis mellifera*)



© 2006 Encyclopædia Britannica, Inc.

3. Ομάδες (Κάστες) Μελισσών:

Οι Μέλισσες χωρίζονται σε 3 ομάδες:

α) Β.....
 β) Ε.....
 γ) Κ.....



xwrapaldfwn.blogspot.com

4. Η Κοινωνία των Μελισσών:

- α)
- β)
- γ)



5. Μια **Μέλισσα-**
η οποία μαζεύει
απο ένα **λουλούδι**.



6. Μια **Μέλισσα-**
η οποία ρουφά
απο ένα **λουλούδι**.



7. Μια **Μέλισσα**-.....
η οποία συλλέγει
απο ενα **λουλούδι**.



8. Μια **Μέλισσα**-.....
την ώρα που είναι βουτηγμένη
μέσα στην
ενος **λουλουδιού**.



9. **Μέλισσες**-εργάτριες που έχουν
φτάσει στην **Κ**.....
και αφήνουν την **Γύρη**
και το **Νέκταρ**.



10. Μια **Κυψέλη** γεμάτη **Μέλισσες**-.....
μαζεμένες γύρω από την **Β**.....
για να την προστατέψουν.



11. **Μέλισσα** - **Κ**.....
πάνω στο δάκτυλο ενός
Μελισσοκόμου.



12. Τρεις (3) μικρές **Μέλισσες** - **Κ**.....
που βρίσκονται στο στάδιο
της **νύμφης** και περιμένουν
να γεννηθούν.



Αυγό Προνύμφη Νύμφη Ενήλικη μέλισσα

13. Τα (4) στάδια γέννησης μιας **Μέλισσας**:
α) Α.....
β) Π.....
γ) Ν.....
δ) Μ.....



14. **Μ**..... - εργάτριες
γεμίζουν τα κελιά
της **Κυ**.....
με **Νέ**.....



15. **Μ**.....-ερ.....
σφραγίζουν τα κελιά με **κερί**,
αφού πρώτα τα έχουν
γεμίσει με **νέ**.....



16. Κερί που έχουν
φτιάξει
Μ..... -ερ.....

Μέλισσα & Μέλι



17. **Μελισσοκόμοι** ραντίζουν τις **Μέλισσες** με **καπνό** για να **ζαλιστούν** και να μην **τσιμπάνε**.



18. **Με.....** έτοιμος να μαζέψει το **Μέλι** απο το **τελάρο** της **Κυψέλης**.

ΜΕΛΙΣΣΑ

ΣΦΗΚΑ



19. Οι διαφορές που έχουν στην όψη μια **Μ.....** και μια **Σφ.....**



20. **Μ.....** και **Σφ.....**