

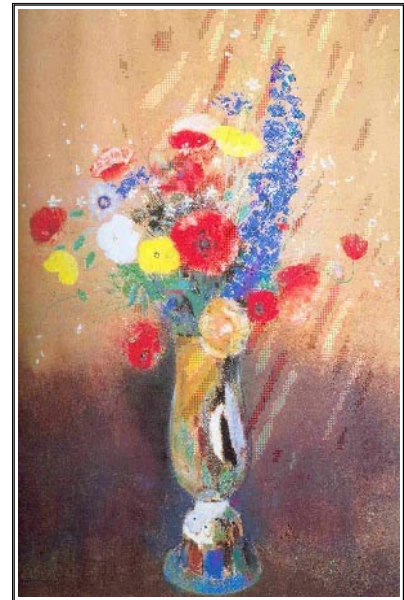
## Λουλούδια του αγρού σε ψηλό βάζο

Μέγεθος: 24 Στοίχιση: κέντρο  
Περίγραμμα και Χρώμα παραγράφου

Οι ολλανδικοί πίνακες του 17ου αιώνα με θέμα τα λουλούδια απείχαν συνήθως από τις λιτές και νατουραλιστικές απεικονίσεις λουλουδιών.

Ο **Ρεντόν** ακολούθησε την ολλανδική μπουκέτα απίθανων λουλουδιών που, παράδοση, καθώς ο συγκερασμός ρεαλισμού παραδόξως, δεν απείχαν ποτέ πολύ από την και φαντασίας ταίριαζε με την ιδεαλιστική πραγματικότητα. αισθητική του. Στις νεκρές φύσεις του συνέθεσε

**Σ**τον πίνακα είναι εύκολο να εντοπίσουμε τα διάφορα είδη λουλουδιών - κίτρινες και κόκκινες παπαρούνες, ανεμώνες κρίνα -, αλλά εξιδανικεύει το σχήμα και το χρώμα, σε σημείο που τελικά αποτελούν το πρόσχημα για να δημιουργήσει υπέροχες χρωματικές αρμονίες. Το φανταστικό ύφος αυτών των νεκρών φύσεων ενισχύεται από την επιλογή του βάζου. Παρόλο που συχνά ο Ρεντόν τοποθετούσε τα άνθη σε κεραμικά, υπερβολικά λιτά δοχεία, στοιχείο που αναδείκνυε τη σύνθεση, άλλες φορές ζωγράφιζε πιο εξωτικά ανθοδοχεία που θύμιζαν ετρουσκικά αγγεία διακοσμημένα με τολμηρά μοτίβα και κομψά μπλε περσικά βάζα. Εδώ το βάζο μοιάζει να είναι φτιαγμένο από γυαλιστερό μπρούντζο.



Στοιχεία Πίνακα	
Χρονιά	Περίπου 1912
Μουσείο	D' Orsay, Παρίσι