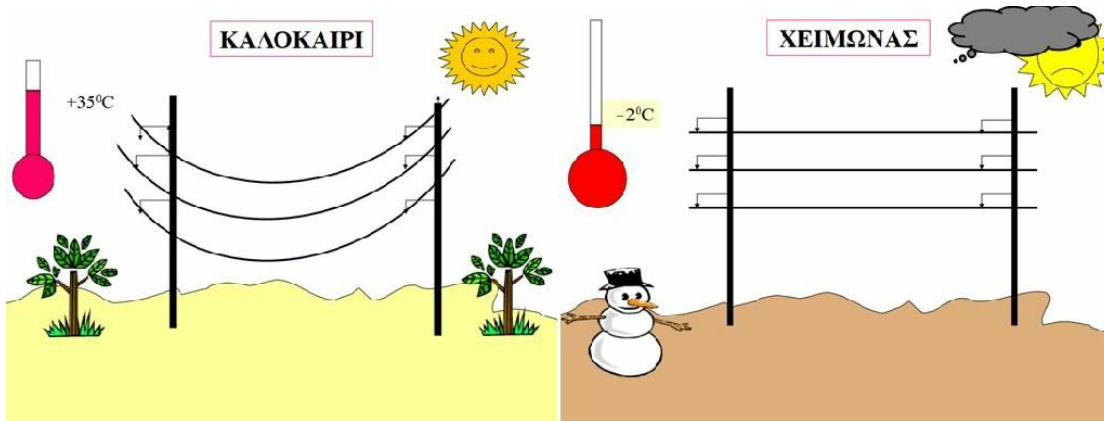


## ΣΥΣΤΟΛΗ-ΔΙΑΣΤΟΛΗ(ΘΕΡΜΑΙΝΟΝΤΑΣ ΚΑΙ ΨΥΧΟΝΤΑΣ ΤΑ ΣΤΕΡΕΑ)

**Τα στερεά σώματα όταν θερμαίνονται, δηλαδή όταν παίρνουν ενέργεια, μεγαλώνουν σε όλες τους τις διαστάσεις. Τότε λέμε ότι διαστέλλονται. Το φαινόμενο αυτό ονομάζεται διαστολή.**

**Το αντίθετο συμβαίνει, όταν ένα σώμα αποβάλλει θερμότητα, όταν ψύχεται. Τότε μικραίνει σε όλες του τις διαστάσεις. Το φαινόμενο αυτό ονομάζεται συστολή.**



Οι δυνάμεις διαστολής μπορούν να προκαλέσουν παραμόρφωση στις σιδηροτροχιές κατά τους ζεστούς καλοκαιρινούς μήνες. Αυτό αντιμετωπίστηκε με την ύπαρξη διάκενων μεταξύ των σιδηροτροχιών. Τέτοια διάκενα χρησιμοποιούνται και στις γέφυρες.

