

Εργαστηριακό Κέντρο Φυσικών Επιστημών Αγίων Αναργύρων Αθήνας

Υπεύθυνος: Ευάγγελος Κουντούρης, Φυσικός

Εργαστηριακές Ασκήσεις Φυσικής

Γ' Γυμνασίου: ροοστάτης και ποτενσιόμετρο

Χρήσιμα όργανα και υλικά

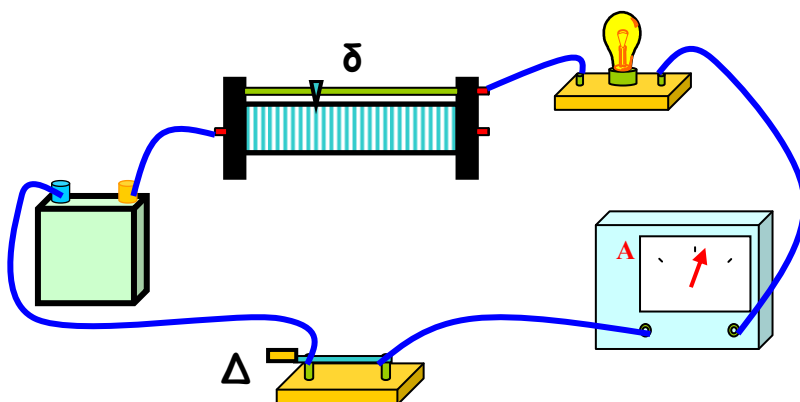
τροφοδοτικό συνεχούς ή
ηλεκτρικές πηγές συνεχούς
μεταβλητός αντιστάτης 20Ω

καλώδια σύνδεσης
διακόπτης
λαμπάκι $6V$ σε βάση

Πειραματική διάταξη-εκτέλεση του πειράματος

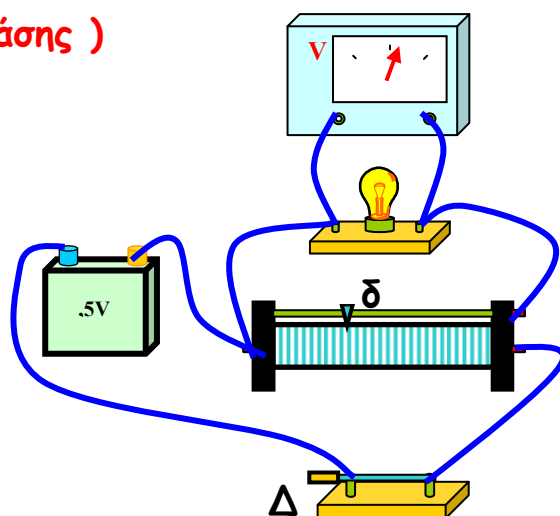
Ροοστάτης

κλείνουμε το κύκλωμα και παρατηρούμε την ένδειξη του αμπερομέτρου και τη φωτοβολία του λαμπτήρα για διάφορες θέσεις του δρομέα



Ποτενσιόμετρο (ρυθμιστής τάσης)

κλείνουμε το κύκλωμα και παρατηρούμε την ένδειξη του βολτομέτρου και τη φωτοβολία του λαμπτήρα για διάφορες θέσεις του δρομέα



Γ' Γυμνασίου: ροοστάτης και ποτενσιόμετρο