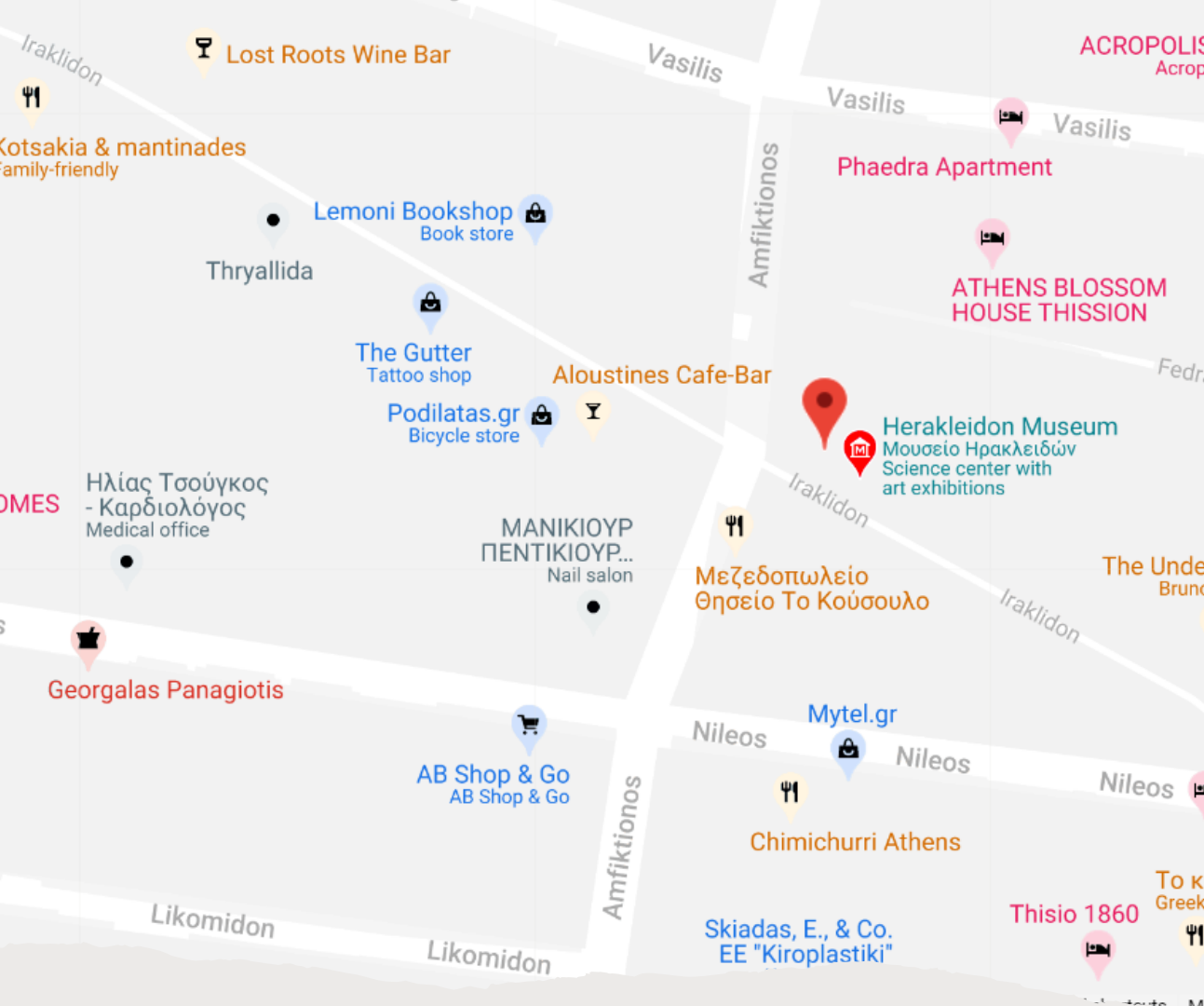
A background featuring a complex network of interconnected nodes and lines. The nodes are represented by circles in various shades of blue, grey, and orange, connected by thin lines. The overall aesthetic is modern and digital.

# Στο Μουσείο Ηρακλειδών

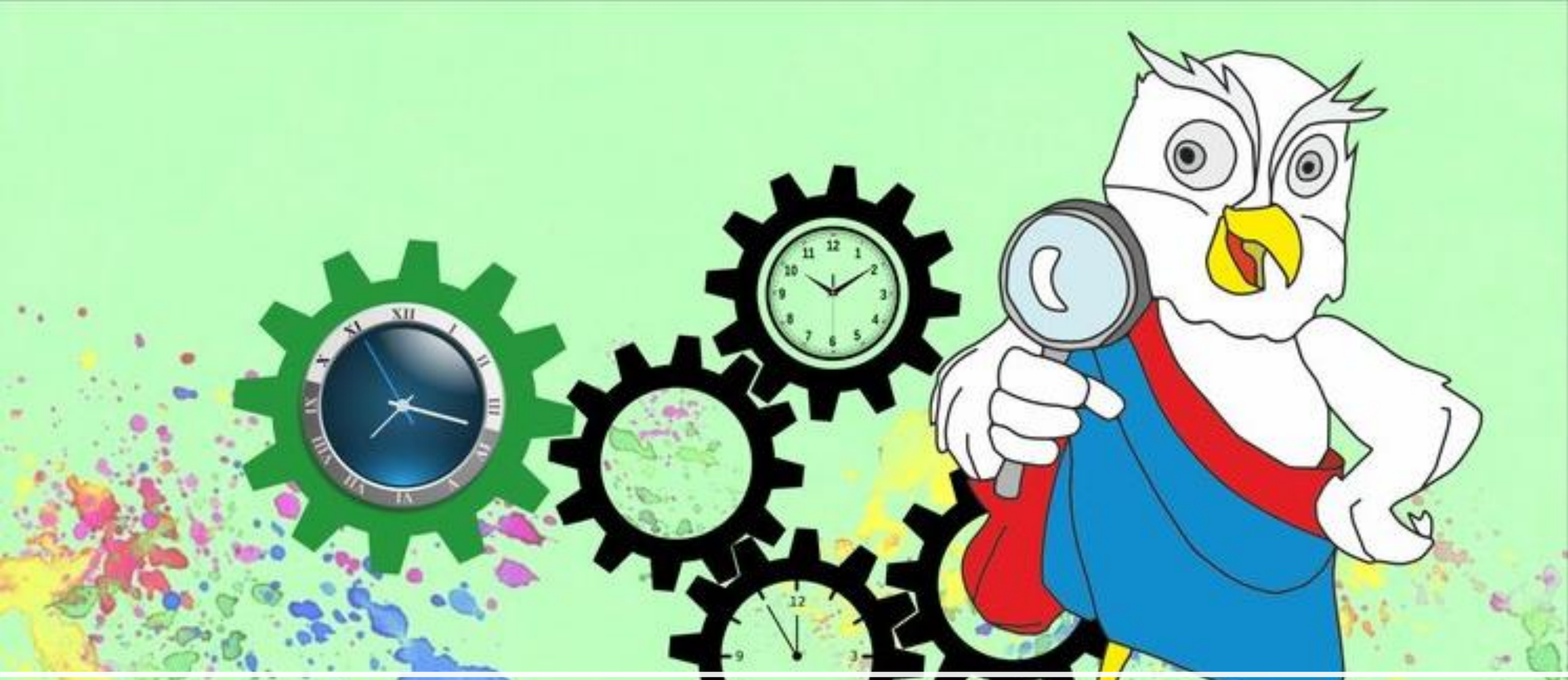
Γ' τάξεις

96<sup>ο</sup> Δημοτικό Σχολείο Αθηνών

Απρίλιος 2024

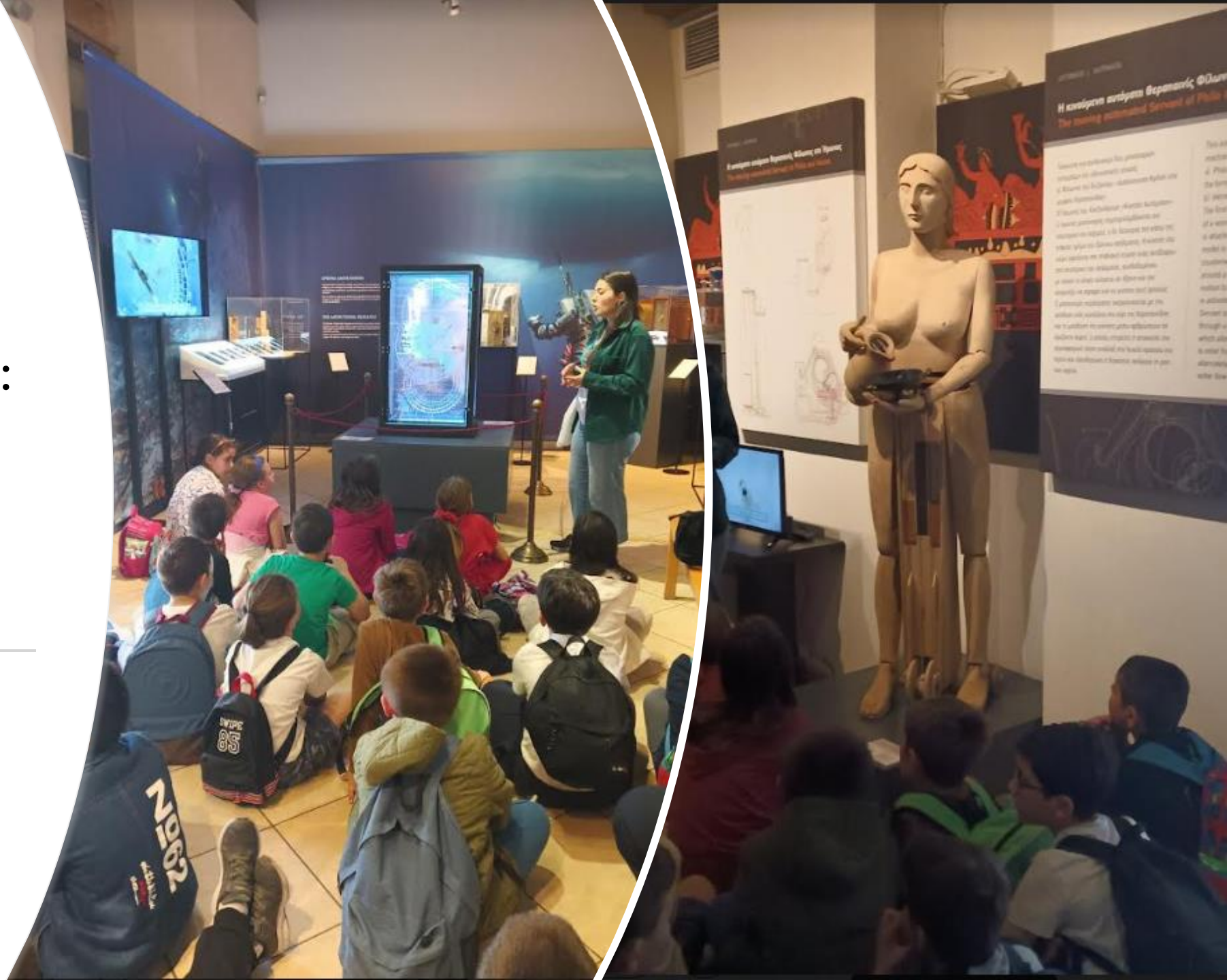


**Περπατώντας στην όμορφη γειτονιά του Θησείου, μετά από λίγο φτάσαμε στο Μουσείο Ηρακλειδών!**



**Παρακολούθησαμε το πρόγραμμα: «Έντεχνος Σοφία»**

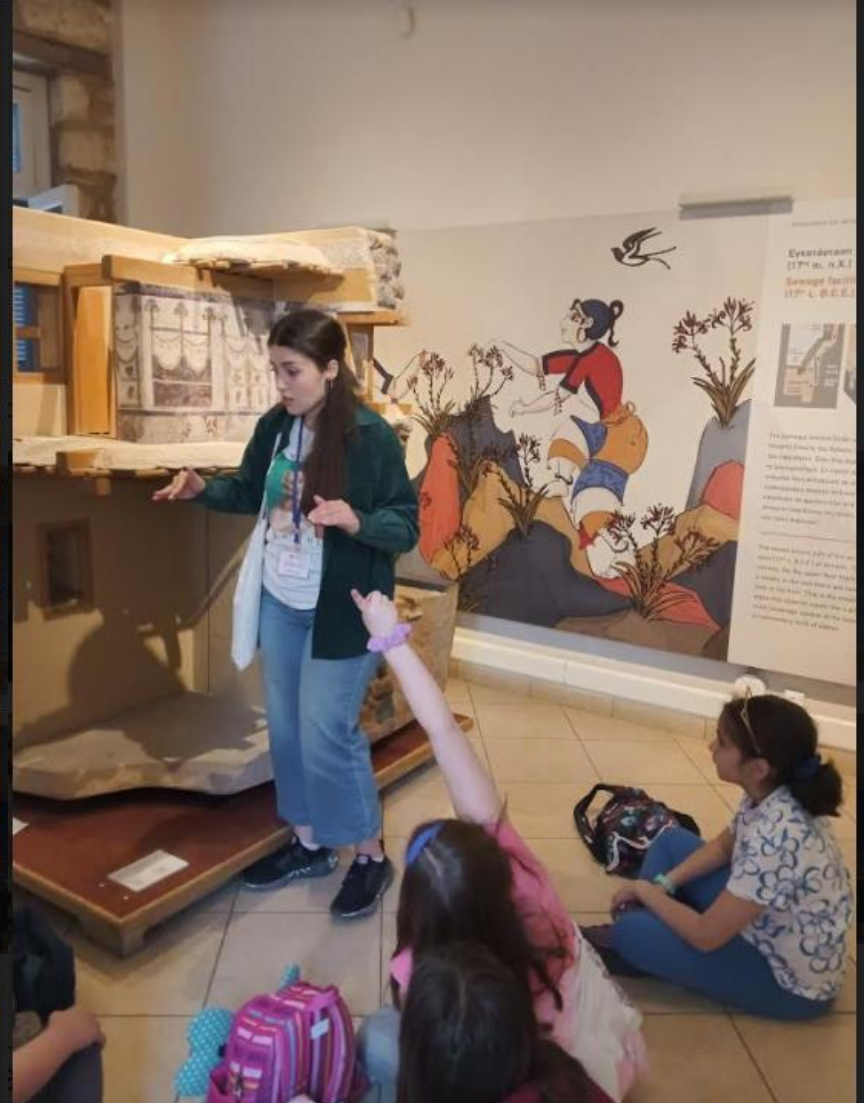
Η μουσειακή μας  
διαδρομή περιλάμβανε:  
Τον **Μηχανισμό των  
Αντικυθήρων**  
&  
την **Θεραπαινίδα**





# Τον Πύργο των Ανέμων & το «ξυπνητήρι» των Αρχαίων





Επίσκεψη σε οικία στην περιοχή Ακρωτήρι,  
στο νησί της Σαντορίνης (Θήρα)



...και τελικά ...  
«εξασκηθήκαμε»  
στην τέχνη των  
τοιχογραφιών...

