

Σύνδεση με  
το αναλυτικό πρόγραμμα

Ενημέρωση  
και εμπλοκή της σχολικής  
και τοπικής κοινότητας

Οικοκώδικας

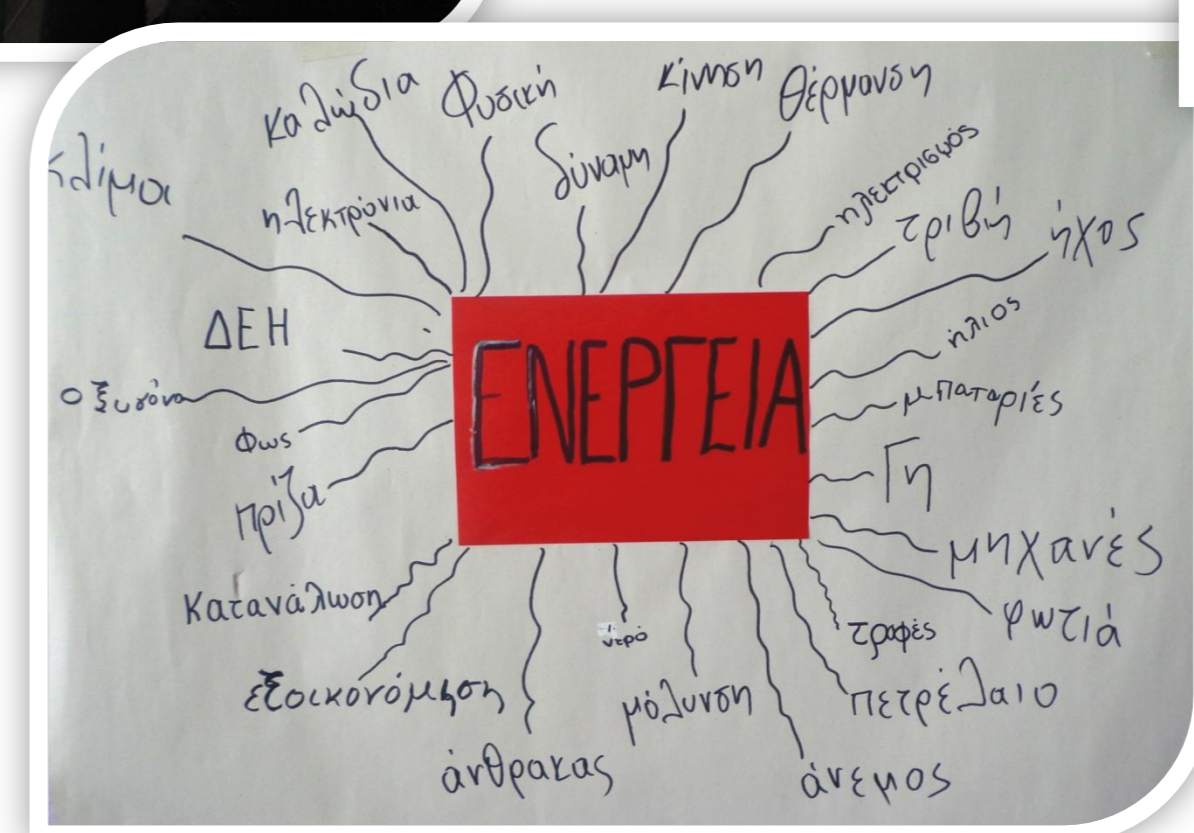
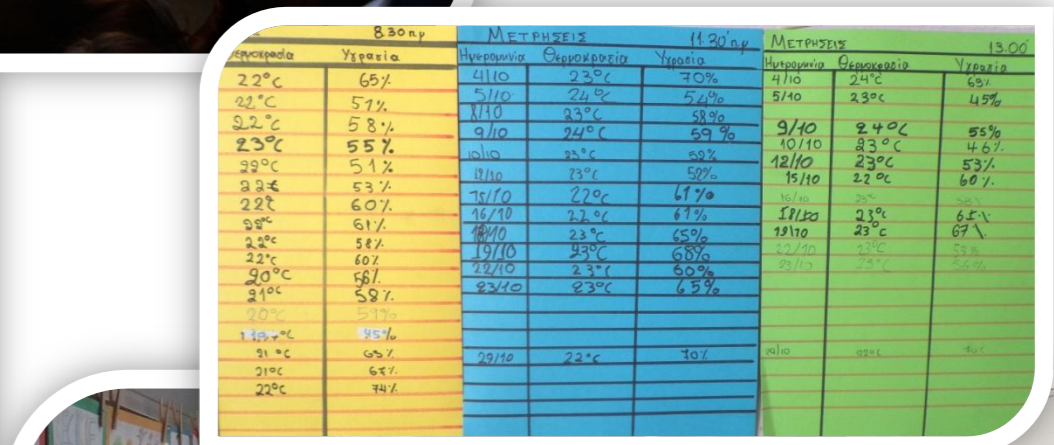
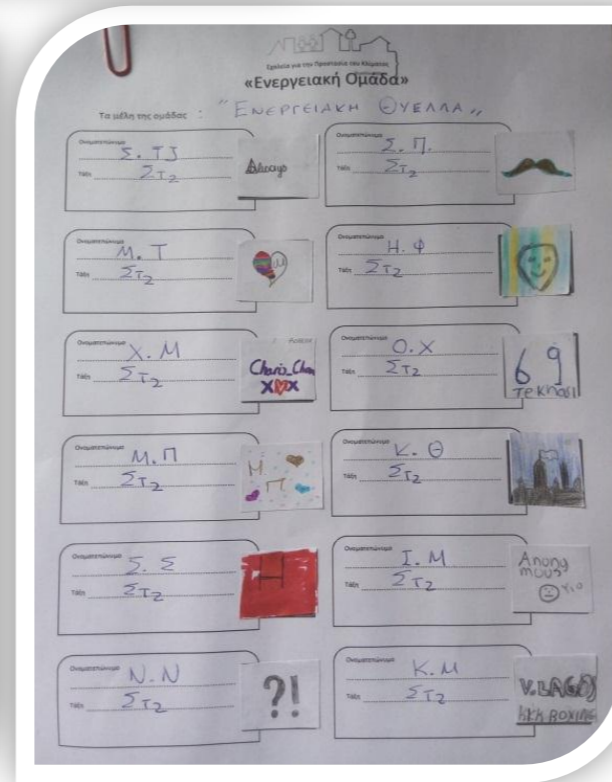
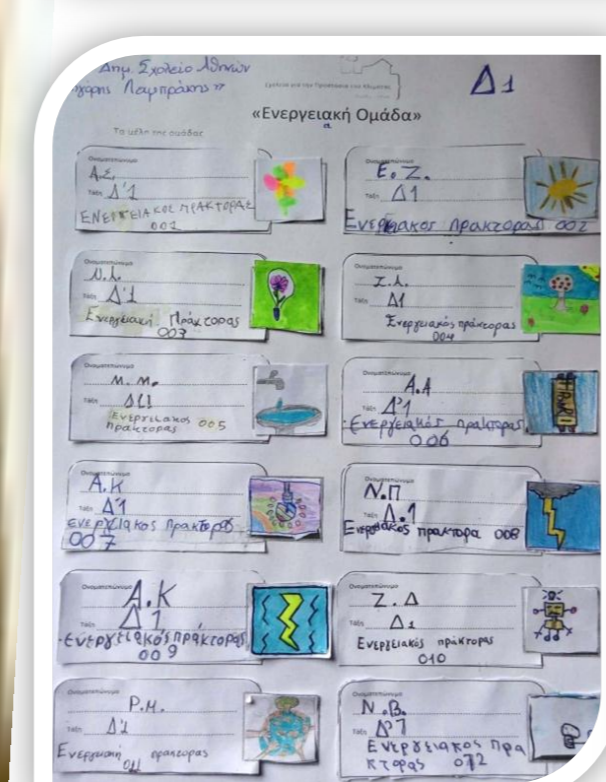
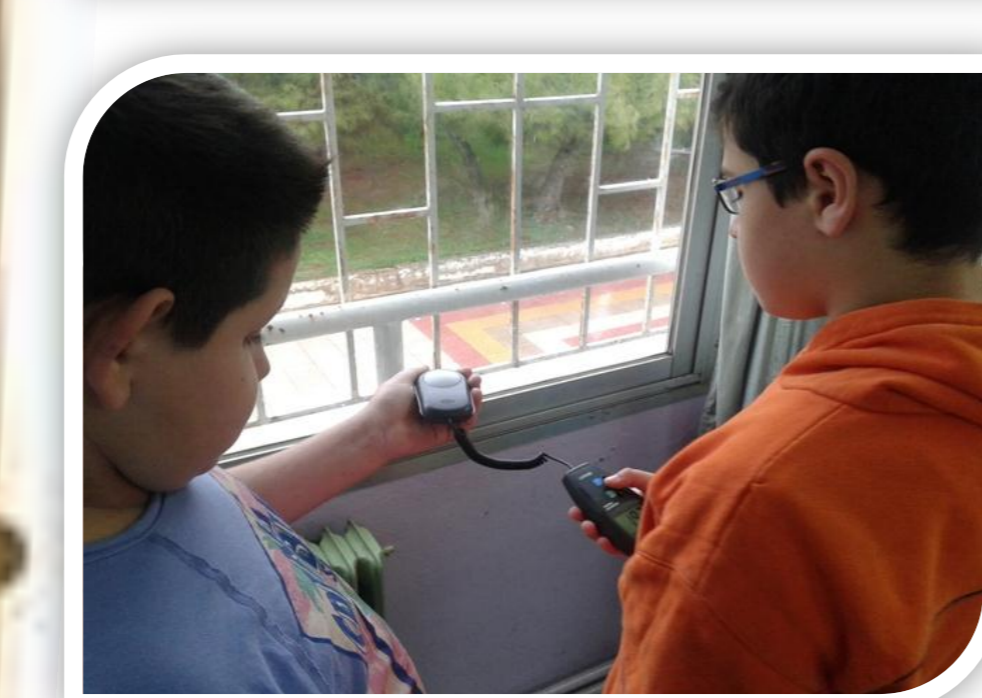
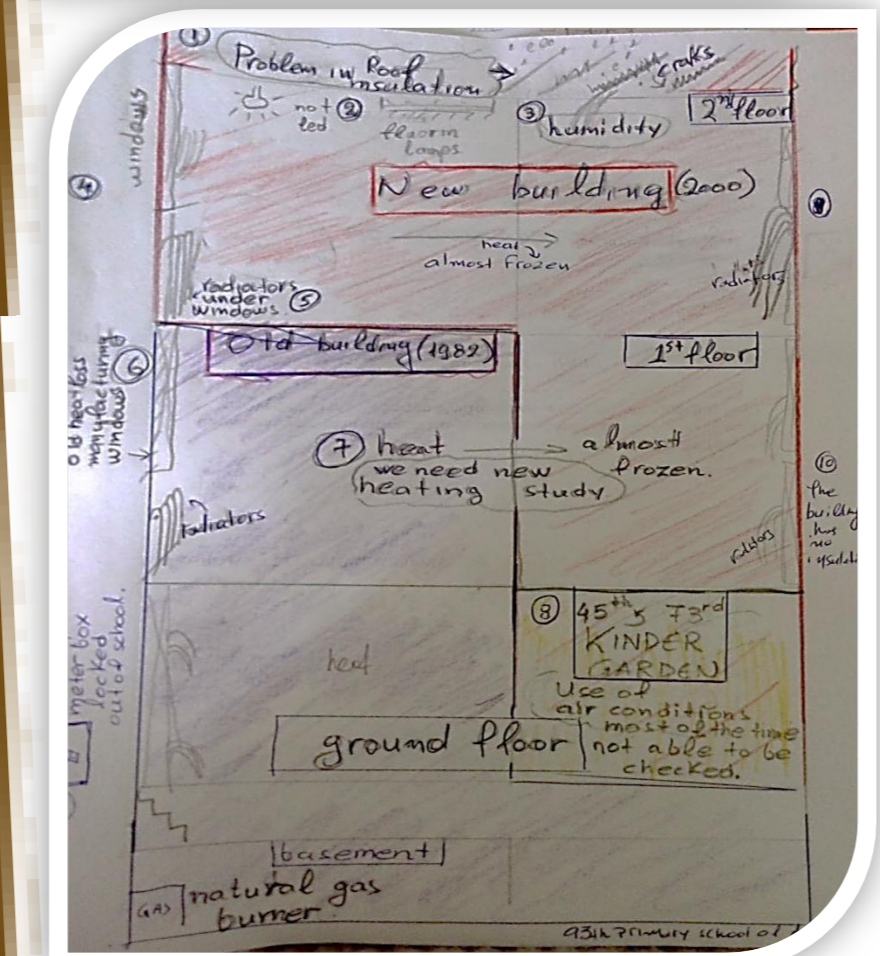
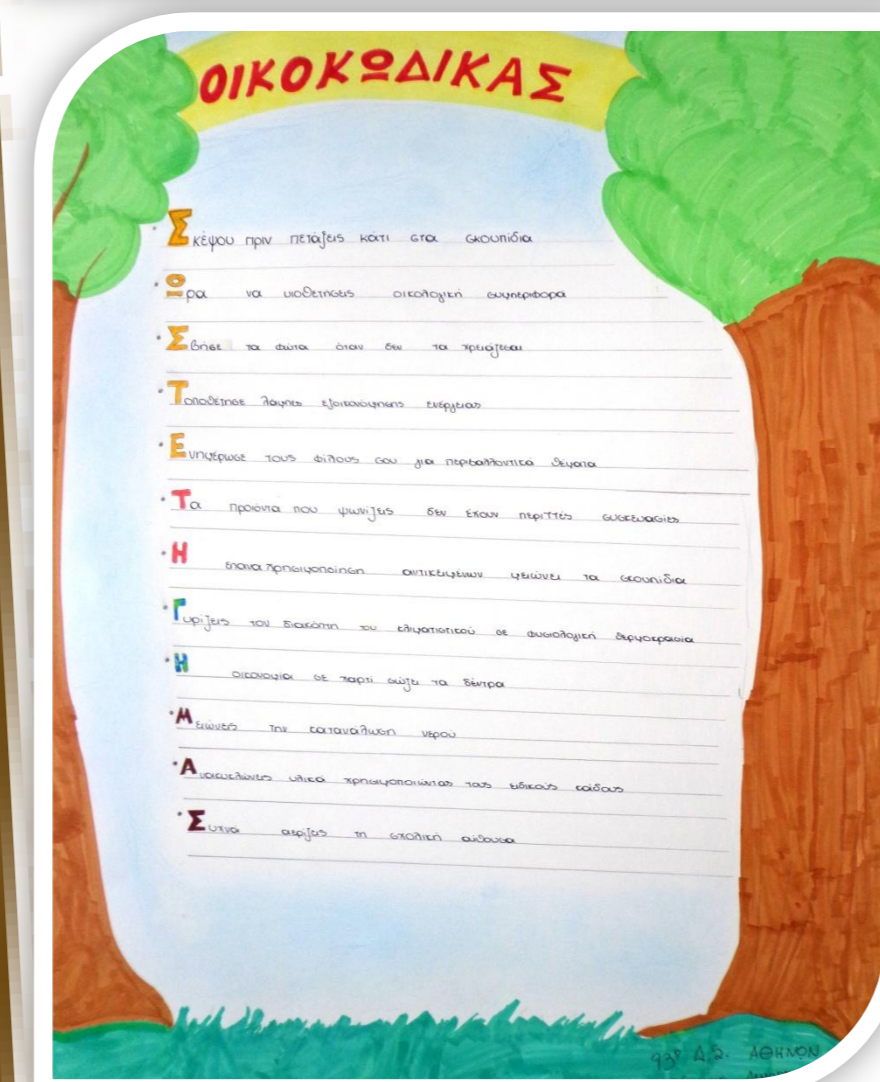
Εφαρμογή  
του σχεδίου δράσης

Σχέδιο δράσης

Έρευνα για την  
Ενεργειακή  
κατάσταση του σχολείου

Ευαισθητοποίηση  
ενημέρωση μαθητών/τριών  
για την ενέργεια  
και την κλιματική αλλαγή

Δημιουργία  
της Ενεργειακής Ομάδας  
Ενεργειακού συμβουλίου



« Ο πλανήτης  
που καταστρέφουμε  
είναι ο κόσμος  
που κληρονομούμε »

Αντικατάσταση  
λαμπτήρων παλαιού  
τύπου με  
λαμπτήρες led.

Επανασχεδιασμός της  
εγκατάστασης της  
κεντρικής θέρμανσης.

Αντικατάσταση  
παραθύρων παλαιού  
τύπου με νέου.

Μόνωση ταράτσας.

Μείωση  
ενεργειακού  
αποτυπώματος

Υπεύθυνη  
Κατανάλωση

Ποιότητα  
ζωής

Κλίμα

