



Μικρά μυστικά για μία ομαλή προσαρμογή

- ✓ Εξασφαλίστε ένα τακτικό ωράριο ύπνου για το παιδί.
- ✓ Εμπιστευτείτε τις/τους νηπιαγωγούς και μοιραστείτε μαζί τους ενδεχόμενους προβληματισμούς και ανησυχίες σας.
- ✓ Δώστε στο παιδί σας τον χρόνο που χρειάζεται, για να προσαρμοστεί στο νέο περιβάλλον του νηπιαγωγείου.
- ✓ Αποφύγετε να το «βομβαρδίζετε» με ερωτήσεις, μόλις επιστρέφει από το σχολείο.
- ✓ Επιβραβεύετε συχνά κάθε μικρή μα σημαντική του κατάκτηση.

Στοιχεία επικοινωνίας

Τηλέφωνο:

2105023740

E-mail:

mail@8nip-iliou.att.sch.gr

Ιστοσελίδα:

Blogs.sch.gr/8nipiliou

ΠΡΟΪΣΤΑΜΕΝΗ

ΜΑΡΙΑ ΦΡΥΔΑ

Νηπιαγωγοί

ΜΑΡΙΑ ΦΡΥΔΑ

ΒΙΒΗ ΚΑΡΑΒΑΝΑ

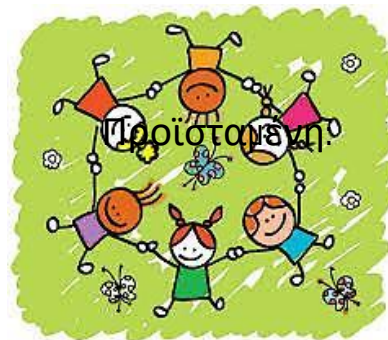
ΕΦΗ ΤΗΛΙΓΑΔΑ

ΠΟΛΥΞΕΝΗ ΜΑΚΑΤΗ

ΕΡΗ ΠΑΛΙΟΥΡΑ

ΕΛΕΝΗ ΑΡΒΑΝΙΤΗ

ΜΑΡΙΑ ΚΑΤΣΑΝΟΥ



Καλή και δημιουργική
σχολική χρονιά !!



Σχολική χρονιά 2021-2022



8ο Νηπιαγωγείο ΙΛΙΟΥ

Η σχολική τσάντα

- ❑ Τάπερ με το δεκατιανό.
 - ❑ Μία μικρή πετσέτα
 - ❑ Μία αλλαξιά ρούχα (με εσώρουχα και κάλτσες).
- ❑ Παγουρίνο με φρέσκο νερό.
- ❑ Ατομικά χαρτομάντηλα.
- ❑ Ένα καπέλο για τον ήλιο.
- ❑ 4 μάσκες [υφασμάτινες ή μίας χρήσης].
- ❑ 2 θήκες για τις μάσκες [1 με την ένδειξη «καθαρές» & 1 με την ένδειξη «χρησιμοποιημένες»]
- ❑ Τσάντα με το μεσημεριανό πλήρως εξοπλισμένη (για το ολοήμερο)



Ενδυμασία

Επιλέξτε ρούχα απλά και άνετα, με φερμουάρ. **Αποφύγετε** τα ρούχα με κουμπιά, τις ζώνες, τα παπούτσια με κορδόνια. **Προτιμήστε** παπούτσια με αυτοκόλλητα [χριτς-χρατς]. Καλό θα ήταν να διαλέγετε μαζί με το παιδί τα ρούχα που θα φορέσει την επόμενη μέρα στο σχολείο, εξηγώντας παράλληλα ποια ρούχα είναι περισσότερο κατάλληλα για το σχολείο και γιατί.



Η χρήση μάσκας στο Νηπιαγωγείο είναι υποχρεωτική. Συνιστάται το πλύσιμο της υφασμάτινης μάσκας καθώς και η αλλαγή των ρούχων των παιδιών σε καθημερινή βάση, προκειμένου να αποφευχθεί η διασπορά οποιασδήποτε ίωσης.



Ενημερώστε τις/τους νηπιαγωγούς, αν διαπιστώσετε στο σπίτι σχετικό κρούσμα. Το Νηπιαγωγείο θα ενημερώσει **άμεσα** τις οικογένειες των παιδιών σχετικά. Σε κάθε περίπτωση ο συχνός **έλεγχος** των παιδιών είναι πολύ σημαντικός.

ΨΕΪΡΕΣ



Ίώσεις

Σε περίπτωση ίωσης (συνάχι, ,καταροή,βήχα)

κρατάτε το παιδί στο σπίτι!!

Στην εποχή του ιού COVID-19, που τα δύο τελευταία χρόνια διερχόμαστε, τα μέτρα προφύλαξης ενάντια στη διασπορά των ιώσεων αποκτούν ιδιαίτερη σημασία και βαρύτητα.