



Μεταμόσχευση μυελού των οστών



Μυελός των οστών

- Ο μυελός των οστών είναι ρευστός ιστός που βρίσκεται στο εσωτερικό των οστών.
- Στους ενήλικες ο μυελός των οστών είναι το κύριο αιμοποιητικό όργανο. Παράγει περίπου 500 δισ. κύτταρα αίματος την ημέρα.



Γιατί συμβαίνει η μεταμόσχευση μυελού των οστών

- ▶ Οι μεταμοσχεύσεις μυελού των οστών πραγματοποιούνται για τη θεραπεία σοβαρών ασθενειών του μυελού των οστών και του αίματος όπως μορφές καρκίνου του αίματος και αναιμίες.
- ▶ Επίσης πραγματοποιείται και για την αντικατάσταση των κυττάρων του μυελού των οστών που έχει καταστραφεί από την ακτινοβολία ή τη χημειοθεραπεία.



Η διαδικασία της μεταμόσχευσης

- ▶ Κατά την επέμβαση λαμβάνεται μια ποσότητα αρχέγονων κυττάρων (ανώριμα κύτταρα που δεν έχουν ακόμα διαφοροποιηθεί στα διάφορα είδη των κυττάρων του αίματος).
- ▶ Το προϊόν της συλλογής υφίσταται επεξεργασία και τελικά το μόσχευμα των αιμοποιητικών κυττάρων χορηγείται στον ασθενή με ενδοφλέβια έγχυση.



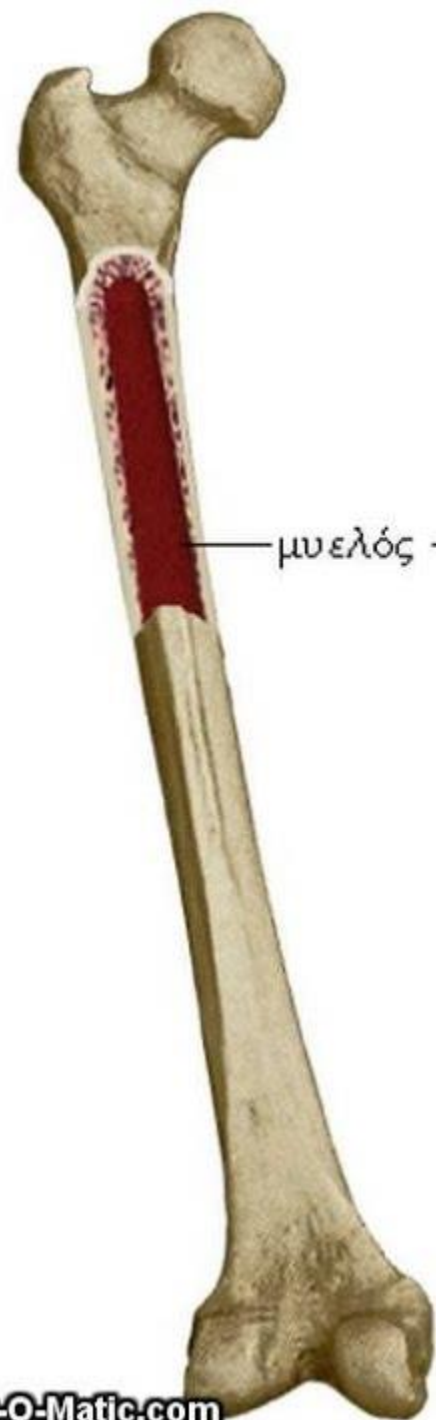
Συμβατός δότης.

- ▶ Για να βρεθεί δότης για μυελό των οστών, συνήθως οι ιατροί απευθύνονται στην οικογένεια του ασθενή. Αυτό όμως δεν συμβαίνει πάντα.
- ▶ Για τους ασθενείς οι οποίοι δεν έχουν συμβατότητα με κάποιο οικογενειακό πρόσωπο, θα πρέπει να αναζητηθεί μη συγγενής δότης ανάμεσα σε εθελοντές που έχουν εκφράσει την επιθυμία να δωρίσουν αιμοποιητικά κύτταρα για οποιονδήποτε ασθενή έχει ανάγκη.

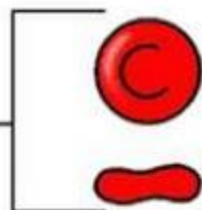


Η δωρεά

- ▶ Η δωρεά προγονικών αιμοποιητικών κυττάρων είναι ανώνυμη και ανώδυνη. Ο δότης ενημερώνεται μόνο για το φύλο, την ηλικία και τη χώρα προέλευσης του ασθενούς για τον οποίο θα δώσει μόσχευμα, ενώ και ο ασθενής γνωρίζει μόνο τα αντίστοιχα στοιχεία για τον δότη του. Εν τούτοις, ο δότης μπορεί να ενημερώνεται για την εξέλιξη της πορείας του ασθενούς, αλλά απαγορεύεται αυστηρά, η αποκάλυψη οποιουδήποτε στοιχείου για την ταυτότητα του ενός ή του άλλου.



ερυθροκύτταρα



λευκά
αιμοσφαίρια



λεμφοκύτταρο



μονοκύτταρο



ηωζινόφιλο

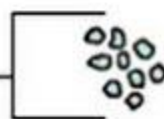


βασεόφιλο



ουδετερόφιλο

αιμοπετάλια



ΒΙΒΛΙΟΓΡΑΦΙΑ

- https://el.wikipedia.org/wiki/%CE%9C%CF%85%CE%B5%CE%BB%CF%8C%CF%82_%CF%84%CF%89%CE%BD_%CE%BF%CF%83%CF%84%CF%8E%CE%BD
- <http://www.agsavvas-hosp.gr/%CE%9C%CE%AC%CE%B8%CE%B5%CE%B3%CE%B9%CE%B1%CF%84%CE%BF%CE%BD%CE%BA%CE%B1%CF%81%CE%BA%CE%AF%CE%BD%CE%BF/%CE%98%CE%B5%CF%81%CE%B1%CF%80%CE%B5%CE%AF%CE%B1/%CE%9C%CE%B5%CF%84%CE%B1%CE%BC%CF%8C%CF%83%CF%87%CE%B5%CF%85%CF%83%CE%B7%CE%BC%CF%85%CE%B5%CE%BB%CE%BF%CF%8D%CF%84%CF%89%CE%BD%CE%BF%CF%83%CF%84%CF%8E%CE%BD.aspx>