

8^ο Γενικό Λύκειο Πατρών
Ερευνητικές Εργασίες
Τάξη Α΄

Ο Καρκίνος του δέρματος από τον ήλιο

Από την ομάδα B-BOYS:

Άρης Σπυρόπουλος

Κωνσταντίνος Κωνσταντόπουλος

Χρήστος Λιόσης

Βασίλης Οικονομόπουλος

Περιεχόμενα

ΚΕΦΑΛΑΙΟ 1 ΕΙΣΑΓΩΓΗ

- ΠΑΡΑΓΟΝΤΕΣ ΚΙΝΔΥΝΟΥ

-

- **ΚΕΦΑΛΑΙΟ 2 ΣΥΜΠΤΩΜΑΤΑ**

- 2.1 ΑΚΤΙΝΙΚΕΣ ΥΠΕΡΚΕΡΑΤΩΣΕΙΣ

- 2.2 ΜΕΛΑΝΩΜΑ

- 2.3 ΚΑΡΚΙΝΩΜΑ

Περίληψη

Αυτή η εργασία ερεύνησε για τον καρκίνο του δέρματος από τον ήλιο.

Στόχος της εργασίας είναι να αποδείξουμε με ποιους τρόπους ο ήλιος επηρεάζει το δέρμα μας.

Τα ερευνητικά ερωτήματα ήταν : Πως ο ήλιος προκαλεί καρκίνο στο δέρμα μας.

Μετά από την έρευνα συμπεράναμε ότι πρόκειται για ένα ανησυχητικό στοιχείο, που εξηγείται από την ανάπτυξη των χόμ`πυ στην ύπαιθρο καθώς και της πραγματοποίησης ηλιοθεραπείας και τεχνικών με τεχνητές ακτίνες UV.

Παράγοντες κινδύνου

- Η υπερβολική έκθεση στον ήλιο.
- Το ανοιχτό χρώμα του δέρματος.
- Οι δερματικοί σπίλοι (ελιές) στο δέρμα.
- Οι προκαρκινωμάτωδεις βλάβες του δέρματος.
 - Το θετικό οικογενειακό ιστορικό.
 - Το ατομικό ιστορικό καρκίνου του δέρματος.
 - Το αποδυναμωμένο ανοσοποιητικό σύστημα.
- Το ευαίσθητο δέρμα, για παράδειγμα, μετά από έγκαυμα.
 - Η μεγάλη ηλικία.

Ακτινικές υπερκερατώσεις

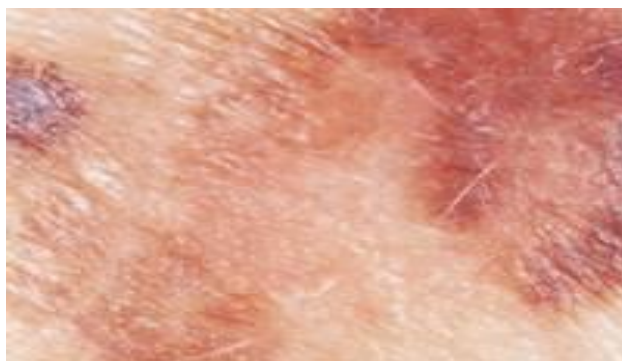
Οι ακτινικές υπερκερατώσεις: αυτές οι πολλοί συχνές δερματικές βλάβες δεν είναι καρκίνοι του δέρματος, κάποιες όμως από αυτές μπορεί να εξελιχθούν σε καρκίνο του δέρματος.

- **Τι είναι;**

- Η ακτινική υπερκεράτωση ή ηλιακή υπερκεράτωση εμφανίζεται τοπικά στην επιφάνεια του δέρματος και έχει όψη κρούστας, ενώ επανέρχεται και επιμένει. Είναι τραχιά στην αφή (σαν υαλόχαρτο). Αποτελεί προειδοποίηση του δέρματος το οποίο έχει χάσει τις φυσικές του ικανότητες άμυνας έναντι των ακτινών UV
- Αποτελούν συνέπεια παρατεταμένων και επαναλαμβανόμενων εκθέσεων στον ήλιο. Εμφανίζονται στις περιοχές που είναι εκτεθειμένες.

- **Ποιους προσβάλλει;**

- Οι ακτινικές υπερκερατώσεις είναι πολύ συχνές στα άτομα με ανοιχτόχρωμο δέρμα τα οποία εκτίθενται στον ήλιο. Εμφανίζονται συνήθως σε άτομα ηλικίας άνω των 50 ετών και είναι συχνότερες σε ορισμένα επαγγέλματα: στους αγρότες, ναυτικούς, αθλητές οι οποίοι εργάζονται στην ύπαιθρο, οικοδόμους, κλπ.



-

• ΜΕΛΑΝΩΜΑ

Το μελάνωμα: μπορεί να θέσει σε κίνδυνο τη ζωή του ασθενούς.

- • **Τι είναι;**
- Πρόκειται για κακοήγη όγκο των μελανοκυττάρων, που είναι τα κύτταρα που παράγουν τη μελανίνη (χρωστική που προκαλεί το μαύρισμα). Συνήθως εκδηλώνεται με μια καφέ ή μαύρη κηλίδα, είτε σε υγιές δέρμα είτε σπανιότερα μέσω κάποιας προϋπάρχουσας ελιάς. Το μελάνωμα ευνοείται από έντονες, μικρής διάρκειας εκθέσεις στον ήλιο, ιδιαίτερα αυτές που προκαλούν ηλιακά εγκαύματα.
- • **Ποιους προσβάλλει;**
- Όλοι οι άνθρωποι έχουν πιθανότητες να προσβληθούν. Και σε αντίθεση με τα καρκινώματα, το μελάνωμα μπορεί να εμφανιστεί σε οποιαδήποτε ηλικία: αν και το ήμισυ των μελανωμάτων εμφανίζεται σε άτομα άνω των 50 ετών, αποτελεί έναν από τους συχνότερους καρκίνους στους νέους (σπανίως στα παιδιά, η μέση ηλικία κατά τη διάγνωση εκτιμάται ότι είναι τα 30 έτη)



• ΚΑΡΚΙΝΩΜΑ

Τα καρκινώματα: τα συχνότερα αλλά πιο εύκολα θεραπεύσιμα όταν η διάγνωση γίνεται νωρίς.

- **Τι είναι;**

- Είναι οι συνηθέστερες περιπτώσεις καρκίνου του δέρματος. Προκαλούνται κυρίως από συχνή και επαναλαμβανόμενη έκθεση στον ήλιο.

- Το βασικοκυτταρικό καρκίνωμα είναι το πιο διαδεδομένο: αντιπροσωπεύει το 90% των περιπτώσεων καρκίνου του δέρματος. Ευνοείται από τα ηλιακά εγκαύματα κατά την ενήλικη ζωή και το 20% των ατόμων άνω των 50 ετών προσβάλλεται... Δε γίνονται μεταστάσεις.

- Το επιδερμοειδές καρκίνωμα (10% των περιπτώσεων) ενέχει μεγαλύτερους κινδύνους και σε ορισμένα σημεία, όπως το αυτί ή τα χείλη, μπορεί να οδηγήσει στην εμφάνιση μεταστάσεων.

- **Ποιους προσβάλλει;**

Όλοι οι άνθρωποι έχουν πιθανότητες να προσβληθούν. Ωστόσο τα καρκινώματα είναι συχνότερα στα άτομα με ανοιχτόχρωμο δέρμα που εκτίθενται πολύ στον ήλιο.

- **Τα καρκινώματα: τα συχνότερα αλλά πιο εύκολα θεραπεύσιμα όταν η διάγνωση γίνεται νωρίς.**

- **Τι είναι;**

- Είναι οι συνηθέστερες περιπτώσεις καρκίνου του δέρματος. Προκαλούνται κυρίως από συχνή και επαναλαμβανόμενη έκθεση στον ήλιο.

- Το βασικοκυτταρικό καρκίνωμα είναι το πιο διαδεδομένο: αντιπροσωπεύει το 90% των περιπτώσεων καρκίνου του δέρματος. Ευνοείται από τα ηλιακά εγκαύματα κατά την ενήλικη ζωή και το 20% των ατόμων άνω των 50 ετών προσβάλλεται... Δε γίνονται μεταστάσεις.

- Το επιδερμοειδές καρκίνωμα (10% των περιπτώσεων) ενέχει μεγαλύτερους κινδύνους και σε ορισμένα σημεία, όπως το αυτί ή τα χείλη, μπορεί να οδηγήσει στην εμφάνιση μεταστάσεων.
 - Ποιους προσβάλλει;
- Όλοι οι άνθρωποι έχουν πιθανότητες να προσβληθούν. Ωστόσο τα καρκινώματα είναι συχνότερα στα άτομα με ανοιχτόχρωμο δέρμα που εκτίθενται πολύ στον ήλιο.



- **Πηγές**

Εγκυκλοπαίδιες

- Διαδίκτυο

- **Βίντεο**