

# Άνθρωποι και Μηχανές

## Η επικοινωνία πίσω από τα Μέσα Κοινωνικής Διασκέδασης

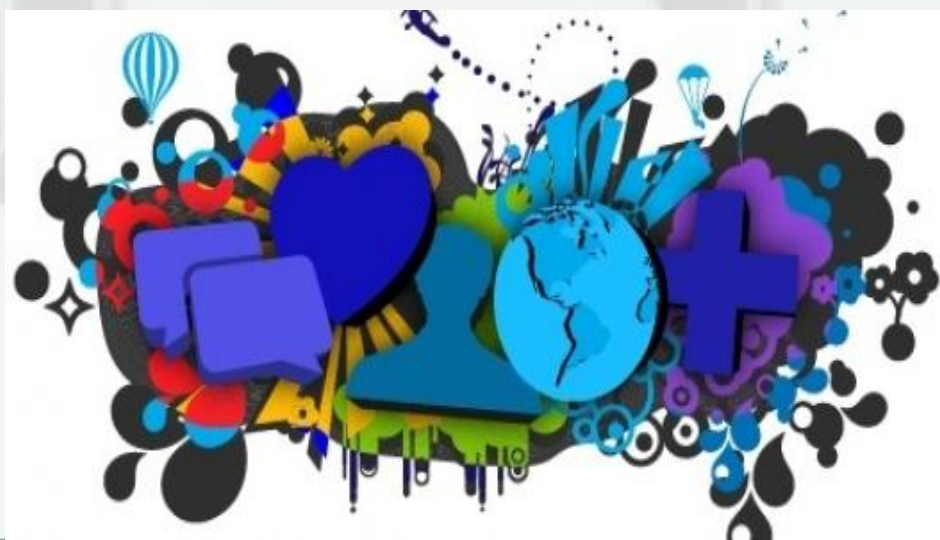


# ΣΚΟΠΟΣ

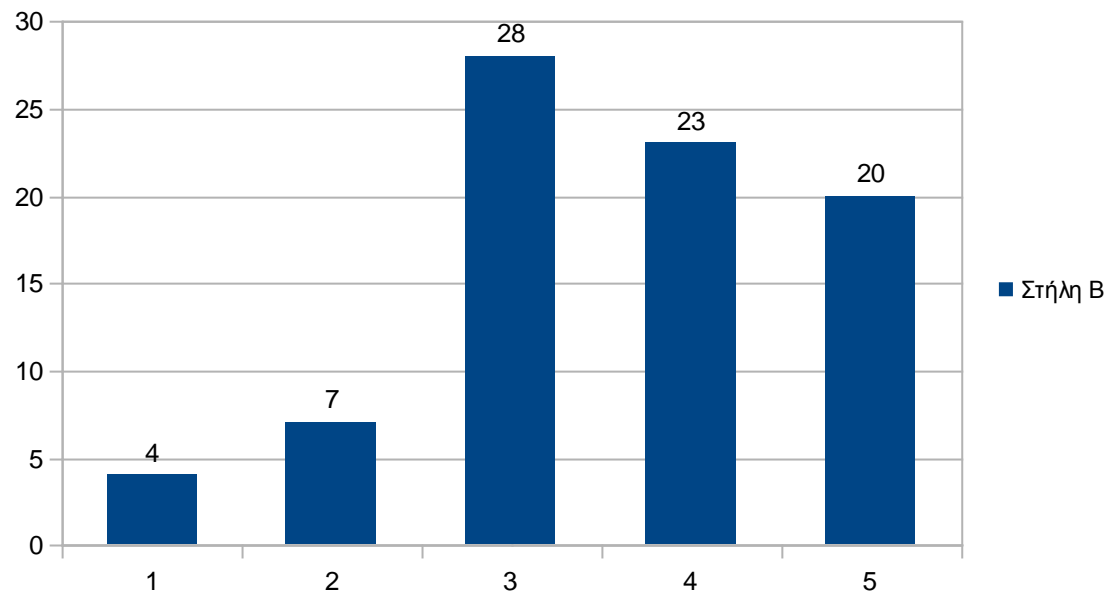
- Ποιοι είναι οι τρόποι με τους οποίους επηρεάζεται η επικοινωνία μέσα από το διαδίκτυο καθημερινά

## ΕΡΕΥΝΗΤΙΚΑ ΕΡΓΑΛΕΙΑ

- Βιβλιογραφική έρευνα ( Διαδίκτυο )
- Ερωτηματολόγιο



Βαθμολογήστε τις σχέσεις σας με τα μέσα κοινωνικής δικτύωσης με βάση την παρακάτω κλίμακα



# ΕΡΩΤΗΜΑΤΟΛΟΓΙΑ

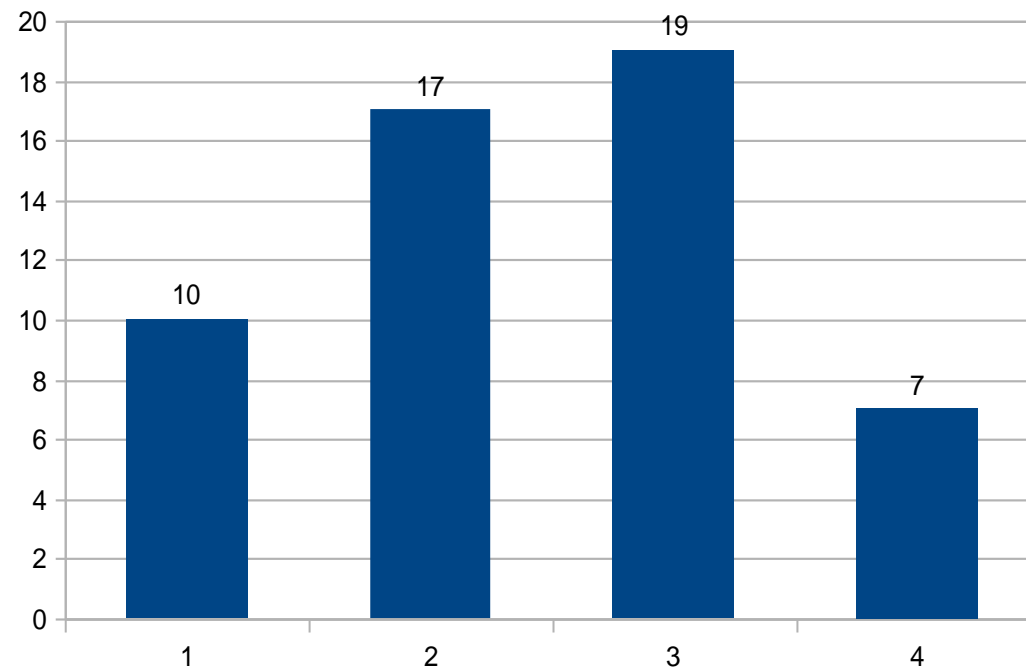
Πόσες ώρες καταναλώνετε καθημερινά στα μέσα  
κοινωνικής δικτύωσης ;

Καθόλου 10

1-2 ώρες 17

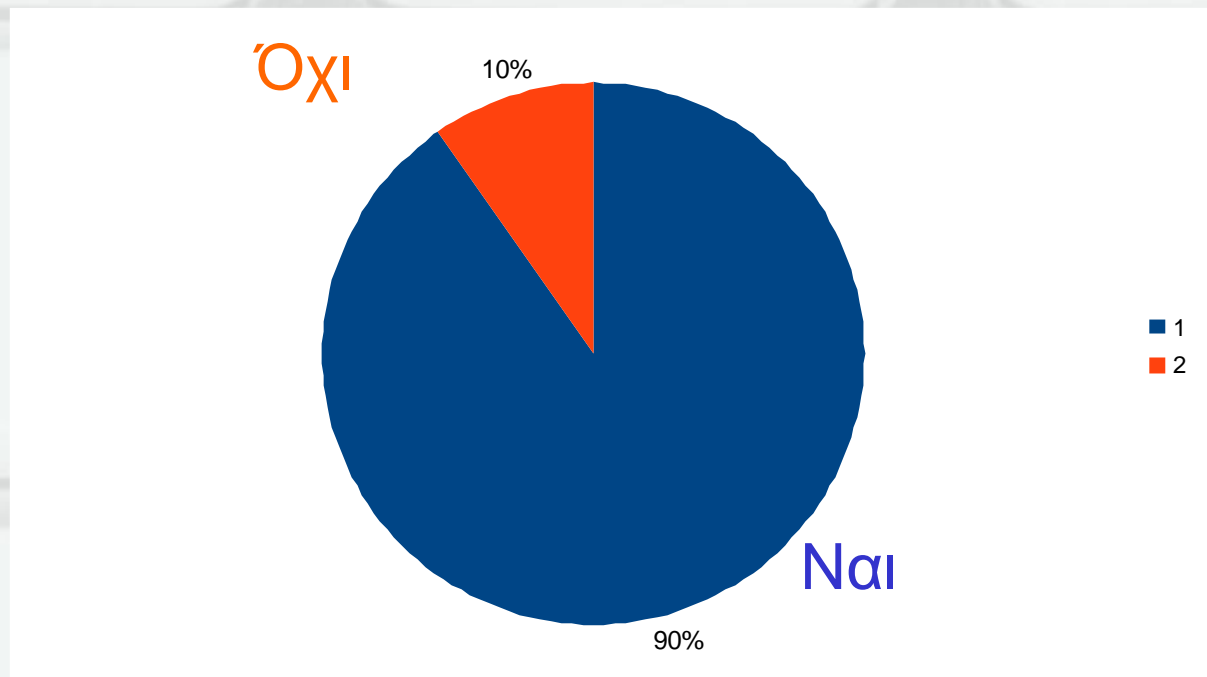
3-4 ώρες 19

5+ ώρες 7



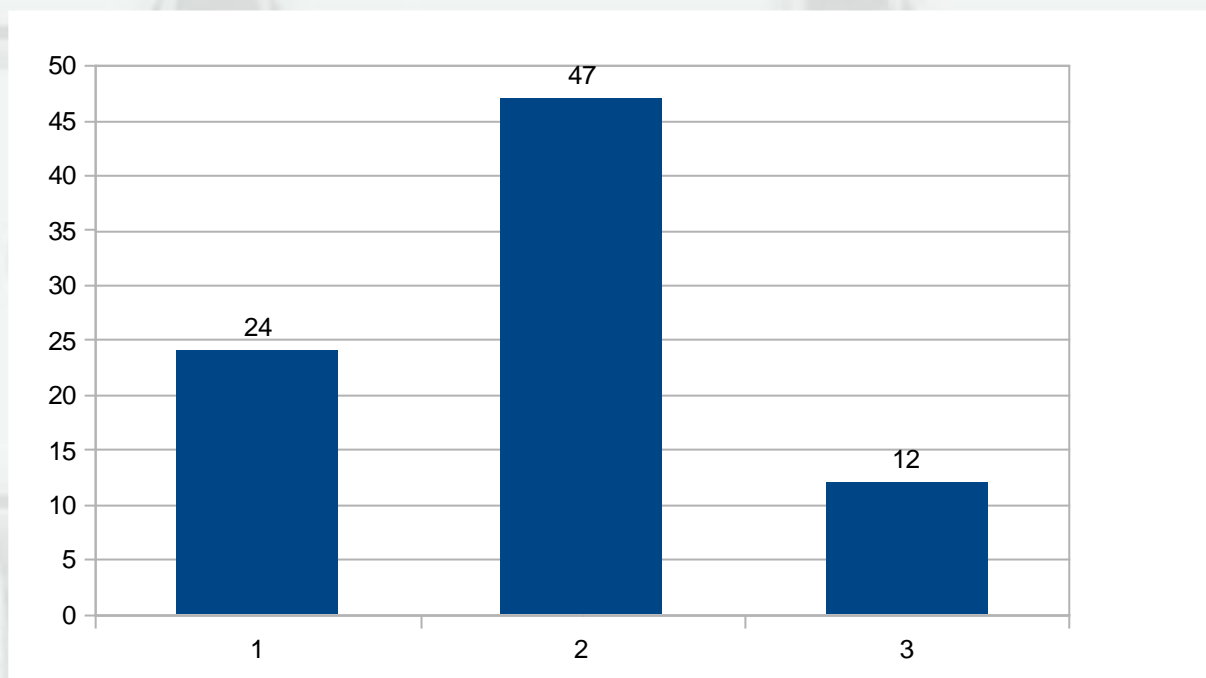


Σας έχουν βοηθήσει τα μέσα κοινωνικής δικτύωσης να έρθετε σε επαφή με αγαπημένα σας πρόσωπα που είναι μακριά ;

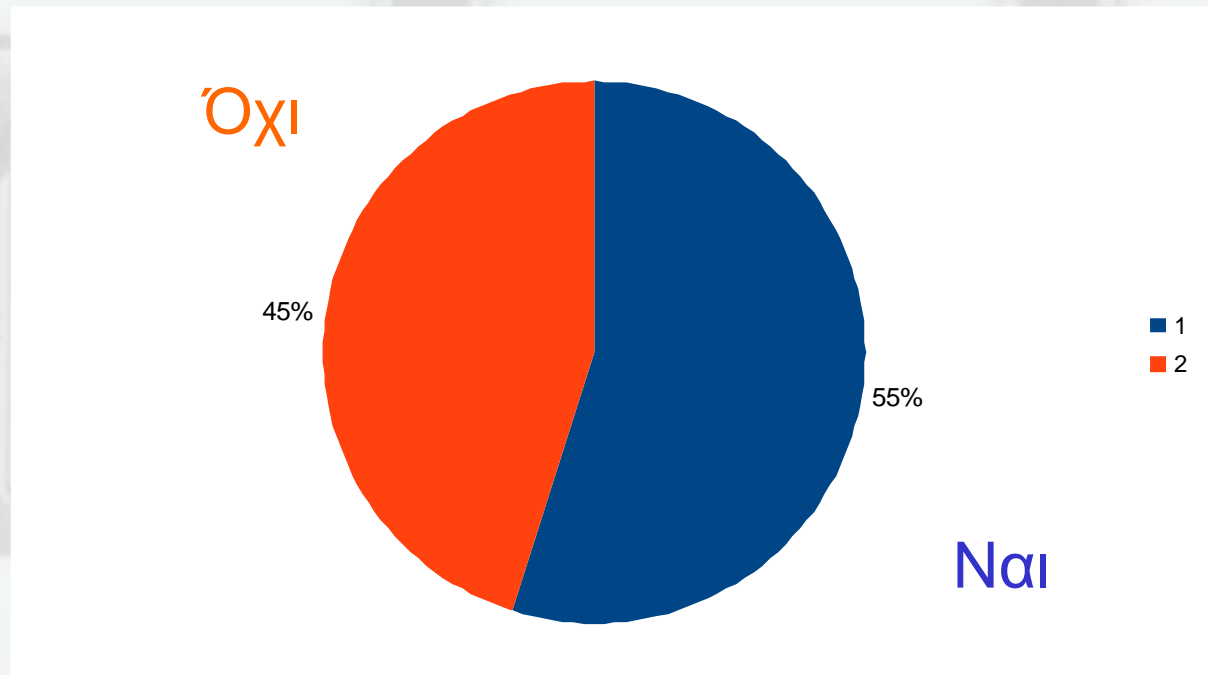


Σε πολλά άτομα έχουν διαρρεύσει προσωπικά τους δεδομένα.  
Είστε εσείς ευχαριστημένοι με την ασφάλεια που σας προσφέρουν τα  
μέσα κοινωνικής δικτύωσης;  
*Απαντήστε με βάση την παρακάτω κλίμακα ( 0-5 ) :*

0-1	24
2-3	47
4-5	12



Σας έχει δοθεί η ευκαιρία από τα μέσα κοινωνικής δικτύωσης να επικοινωνήσετε με άτομα από διαφορετικούς πολιτισμούς ;

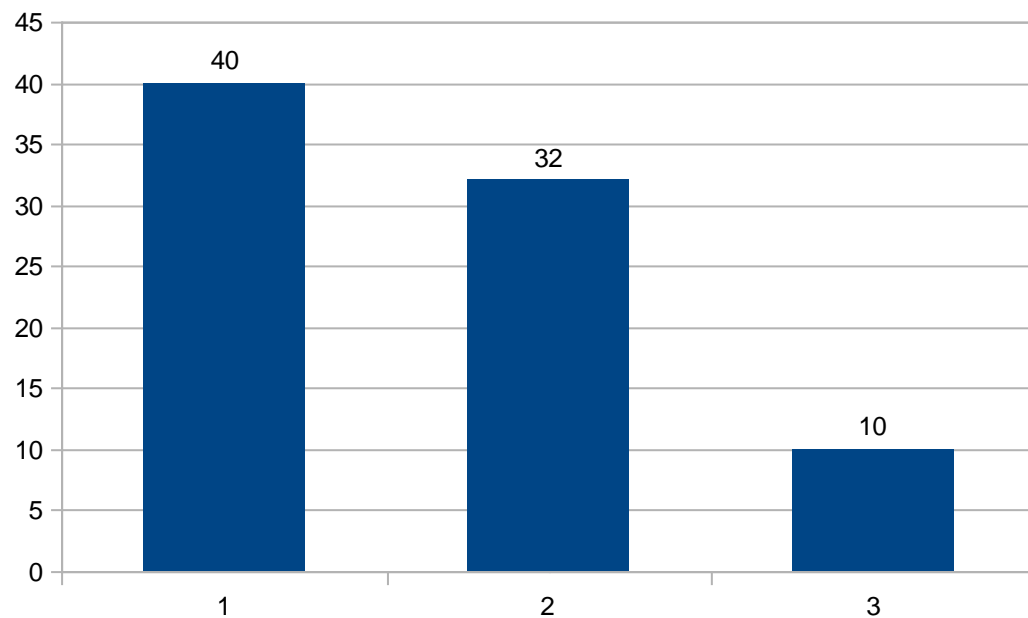


# Πως επηρεάζεται η επικοινωνία των ανθρώπων από τα μέσα κοινωνικής δικτύωσης;

Θετικά

Αρνητικά

Καθόλου





# ΣΥΜΠΕΡΑΣΜΑΤΑ

- Μικρό κόστος επικοινωνίας
- Εξυπηρέτηση κοινωνικών ομάδων με ιδιαίτερα προβλήματα επικοινωνίας.
- Εκμηδενισμός αποστάσεων





**Σας ευχαριστούμε πολύ για την  
παρακολούθηση**

**Γκόλφης Αιμίλιος  
Ζαχουλίτη Γεωργία  
Κανελλάκη Αναστασία  
Τσίτσικας Σπύρος**