

8^ο ΓΕΛ
Ερευνητικές Εργασίες
Τάξη Β'

ΑΝΘΡΩΠΟΙ ΚΑΙ ΜΗΧΑΝΕΣ

ΤΑΙΝΙΕΣ ΚΑΙ ΡΟΜΠΟΤ



ΑΠΟ ΤΗΝ ΟΜΑΔΑ M.G.TECH 4

Αντωνόπουλος Αποστόλης

Αντωνόπουλος Κων/νος

Δημόπουλος Γεράσιμος

Ζαπαντιώτης Γεράσιμος

Επιβλέπων: Αναστασόπουλος Δημήτρης

Πάτρα, Μάιος 2014

ΕΥΧΑΡΙΣΤΙΕΣ

Θα θέλαμε να ευχαριστήσουμε τον επιβλέποντα καθηγητή μας για την πολύτιμη βοήθεια του στην εύρεση πληροφοριών.

ΠΕΡΙΛΗΨΗ

Η έρευνά μας ασχολείται με τη σχέση ανθρώπων και ρομπότ που είναι εκφρασμένη μέσα από μια ποικιλία ταινιών.

Σκοπός της έρευνας αυτής είναι η διατύπωση των θετικών αλλά και των αρνητικών επιπτώσεων που μπορούν να αποτελέσουν τα ρομπότ τα μεταγενέστερα χρόνια για την ανθρωπότητα.

Η μέθοδος που ακολουθήσαμε είναι η αναζήτηση ταινιών που να επικεντρώνονται στο θέμα των ρομπότ και αξιολόγησή τους για την διατύπωση των επιπτώσεών τους.

ΠΡΟΛΟΓΟΣ

ΚΑΙ ΤΩΡΑ ΤΙΘΕΤΑΙ ΑΠΟ ΠΟΛΛΟΥΣ ΤΟ ΕΡΩΤΗΜΑ "ΠΑΡΟΛΟ ΠΟΥ ΕΜΕΙΣ ΦΤΙΑΧΝΟΥΜΕ ΤΙΣ ΜΗΧΑΝΕΣ ΓΙΑ ΚΑΠΟΙΟ ΣΚΟΠΟ (ΚΑΛΟ Η ΚΑΚΟ) ΜΠΟΡΕΙ ΤΟ ΜΗΧΑΝΗΜΑ ΝΑ ΝΙΚΗΣΕΙ ΤΟΥΣ ΚΑΤΑΣΚΕΥΑΣΤΕΣ ΤΟΥ? Πρόβλημα το οποίο δεν έχει ειπωθεί ακόμα αλλά μόνο στις ταινίες.

Αλλά τώρα τι πάει να πει ταινία σε σχέση με το τι θέλει να προβάλλει.

ΣΗΜΑΣΙΑ ":

Ταινίες με μια βαθιά υποκείμενη έννοια σχετικά με ορισμένες πτυχές της ζωής Μπορεί να είναι θλίψη, οι επιλογές της ζωής, η μοίρα, κακίες, φιλία ή συμπάθεια, κακές επιλογές της ζωής, κοινωνία, πολιτική, χρήμα, πόλεμος.

<http://letterboxd.com/leey/list/thoughtful-movies-with-deeper-meaning-about/>

ΓΙΑ ΑΥΤΟ ΣΤΙΣ ΠΑΡΑΚΑΤΩ ΤΑΙΝΙΕΣ ΠΟΥ ΒΡΗΚΑΜΕ ΠΡΟΣΠΑΘΗΣΑΜΕ ΝΑ ΒΡΟΥΜΕ ΤΑ ΝΟΗΜΑΤΑ ΤΗΣ ΚΑΘΕ ΤΑΙΝΙΑΣ ΠΟΥ ΒΓΑΙΝΕΙ ΠΡΟΣ ΤΑ ΕΞΩ ,ΜΕ ΒΑΣΗ ΤΟΝ ΑΝΘΡΩΠΟ ΚΑΙ ΤΗΝ ΜΗΧΑΝΗ(ΚΑΤΑΣΚΕΥΑΣΜΑ ΤΟΥ), ΚΑΘΩΣ ΚΑΙ ΤΙΣ ΣΧΕΣΕΙΣ ΠΟΥ ΠΡΟΒΑΛΛΟΝΤΑΙ ΜΕΣΑ ΑΠΟ ΑΥΤΕΣ ΤΙΣ ΤΑΙΝΙΕΣ

Κυρίως Μέρος-Έρευνα

Star wars (1977)

Με βάση τις πληροφορίες μας η ταινία αυτή έχει να κάνει με έναν γαλαξία πολύ μακριά σε έναν κόσμο στον οποίο άνθρωποι και ρομπότ προσπαθούν να σώσουν τον κόσμο από το κακό οπότε μπορούμε να συμπεράνουμε πως άνθρωποι και ρομπότ είναι φίλοι



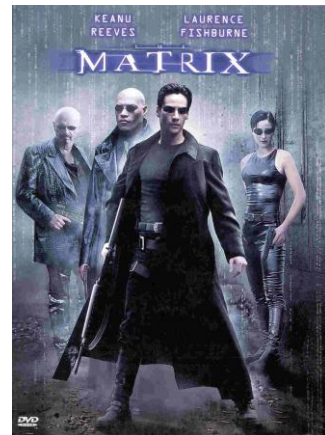
TERMINATOR (1984)

Με βάση τις πληροφορίες που έχουμε συλλέξει για αυτήν την ταινία παρατηρούμε ότι οι σχέσεις μεταξύ Ανθρώπου-Μηχανής είναι καταστροφικές αφού η μηχανή έχει ως κύριο σκοπό την εξολόθρευση του ανθρώπινου είδους. Αυτό θα το πετύχει με την δολοφονία ενός Ανθρώπου που θα οδηγήσει την ανθρωπότητα στην απελευθέρωση από τις μηχανές.



MATRIX (1999)

Το Matrix είναι μια ταινία επιστημονικής φαντασίας που έχει στόχο να μας δείξει ένα μέλλον μακρινό που οι μηχανές έχουν πάρει τον έλεγχο στην ζωή των ανθρώπων. Οι άνθρωποι νομίζοντας ότι ζουν μια φυσιολογική ζωή κατά βάθος ισχύει το αντίθετο διότι μεταχειρίζονται από τις μηχανές.



I ROBOT (2004)

Η ταινία αναφέρεται στη ζωή του μέλλοντος κατά την οποία η ανθρωπότητα έχει εξαρτηθεί από την χρήση ρομποτικών μηχανών προκειμένου να πραγματοποιήσει της καθημερινές της ανάγκες. Αυτό όμως φέρνει ως συνέπεια να αποκτήσουν τα ρομπότ συνείδηση και να προσπαθήσουν να

καταλάβουν τον κόσμο με την δύναμή τους, η οποία είναι εξαιρετικά μεγάλη σε σχέση με τους ανθρώπους.



TRANSFORMERS (2007)

Μια επίκαιρη ταινία, που μας δείχνει μια φιλική συνεργασία μεταξύ ανθρώπων και εξελιγμένων ρομπότ που ήρθαν από το διάστημα, οι οποίοι έχουν ένα κοινό σκοπό, να αποτρέψουν την καταστροφή της γης από τα εχθρικά ρομπότ.



IRON MAN (2008)

Με βάση τη ταινία αυτή βλέπουμε πως οι μηχανές μπορούν να συμβάλλουν και στην προστασία των ανθρώπων και στην μείωση του εγκλήματος στην ανθρωπότητα, με ζωντανό παράδειγμα τον Τόνι Στάρκ ο οποίος δημιούργησε την πρώτη ρομποτική στολή καταπολέμησης του εγκλήματος.



WALL-E (2008)

Σε αυτή τη παιδική ταινία εντοπίζουμε πως οι μηχανές προσπαθούν να βοηθήσουν τους ανθρώπους να βρουν ένα πλανήτη βιώσιμο. Η σχέση με τους ανθρώπους είναι φιλική και συγχρόνως επιθετική.



REAL STEEL (2011)

Σε αυτή τη ταινία διακρίνουμε ότι τα ρομπότ είναι φιλικά με τους ανθρώπους αφού αυτοί τα δημιούργησαν και αυτοί τα ελέγχουν. Συνεπώς, μπορούμε να πούμε ότι τους εξυπηρετούν αφού παίρνουν τις θέσεις τους στο ring.



PACIFIC RIM (2013)

Βλέποντας αυτή την ταινία συνειδητοποιούμε πως οι άνθρωποι έχουν ένα μοναδικό μέσο για να σώσουν τον πλανήτη. Μιας και αναφέρεται σε μακρινό μέλλον φτιάχνουν ρομπότ για την αντιμετώπιση εξωγήινων. Έτσι δεν μπορούμε να χαρακτηρίσουμε αν υπάρχει φιλική η εχθρική στάση των μηχανών γιατί ελέγχονται από τους ανθρώπους.



ROBOCOP (2014)

Το ROBOCOP έχει να κάνει με έναν αστυνομικό ο οποίος μετά από ένα δυστύχημα αποφάσισε το κράτος να τον μετατρέψει σε μια μηχανή που θα προστατεύει την πόλη από το έγκλημα. Έτσι καταλαβαίνουμε ότι η παρουσία της μηχανής σε αυτή την ταινία είναι φιλική.



Επίσης μπορούμε να πούμε πως οι σχέσεις μεταξύ ανθρώπου και μηχανών είναι και βοηθητικές και συνεργατικές καθώς επίσης και ανταγωνιστικές.

ΑΠΟΤΕΛΕΣΜΑΤΑ 8/ε

ΜΗΧΑΝΗ Γενικά Μηχανή ή μηχανήμα ονομάζεται οποιοδήποτε εργαλείο ή μέσον που μπορεί να διευκολύνει την ανθρώπινη εργασία ή που μπορεί να αυξήσει τη δύναμη ή την αποτελεσματικότητά της. Επίσης οποιαδήποτε συσκευή που χρησιμοποιείται για τη παραγωγή έργου, είτε μεταδίδοντας είτε μετατρέποντας άλλη μορφή ενέργειας σε παραγωγή έργου. Ακόμη μπορεί να εννοείται και κάθε ευφυής επινόηση Παρόλα αυτά, είναι το μόνο είδος που έχει αξιοποιήσει συστήματα επικοινωνίας για αυτό-έκφραση, για ανταλλαγή ιδεών, και για την οργάνωση. Οι άνθρωποι χαρακτηρίζονται για την επιθυμία τους να κατανοήσουν και να επεξεργαστούν το περιβάλλον τους, αναζητώντας απαντήσεις σε διάφορα φαινόμενα μέσω της επιστήμης, της φιλοσοφίας, της μυθολογίας και της θρησκείας. Η φυσική περιέργεια έχει οδηγήσει στην ανάπτυξη εξελιγμένων εργαλείων και δεξιοτήτων, τα οποία μεταδίδονται από γενιά σε γενιά μέσω του πολιτισμού.

ΣΥΜΠΕΡΑΣΜΑΤΑ & ΕΠΑΝΑΔΙΑΤΥΠΩΣΕΙΣ

Παρατηρούμε ότι η σχέση των ανθρώπων και των ρομπότ είναι άλλοτε εχθρικές και άλλοτε φιλικές αλλά αυτό εξαρτάται από το μήνυμα που θέλει να προβάλλει η κάθε ταινία ξεχωριστά. Εμείς όμως συμπεραίνουμε τελικώς πως οι ταινίες μπορούν να μας δώσουν μία συνολική άποψη και αντίληψη για το πώς επηρεάζουν οι πολύμορφες και πολυδύναμες μηχανές και τεχνολογίες τους ανθρώπους.