



Ασκήσεις Μαθηματικών Επανάληπτικές

1-4

Συμπληρώστε το τετράγωνο ώστε οριζόντια 5' κάθετα το άθροισμα να είναι 20.000

		9.000
12.450		
	12.010	4.150

② Υπολογίστε οριζόντια:

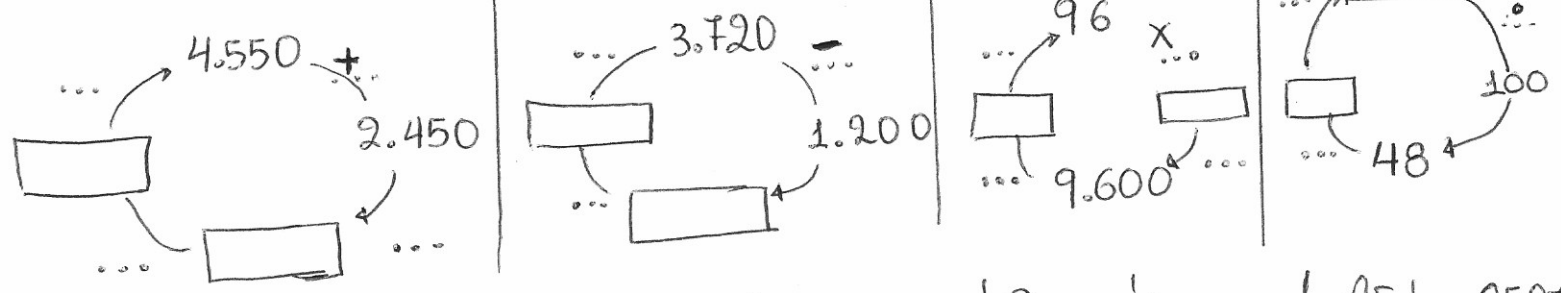
$$320 \times 30 = \underline{\hspace{2cm}} \quad 12 \times 400 = \underline{\hspace{2cm}}$$

$$45 \times 200 = \underline{\hspace{2cm}} \quad 250 \times 4 = \underline{\hspace{2cm}}$$

$$15 \times 4.000 = \underline{\hspace{2cm}} \quad 30 \times 60 = \underline{\hspace{2cm}}$$

③ Το τετραπλάσιο ενός αριθμού είναι το 360. Ποιος είναι ο αριθμός;
 Το πενταπλάσιο ενός αριθμού είναι το 600. Ποιο είναι το δεκάπλο;

④ Συμπληρώστε τους αριθμούς και τα σύμβολα των πράξεων που λείπουν:



⑤ Ένας εύνοχος γονέων συγκέντρωσε από λαχνούς την α' εβδομ. 250€ τη β' 297€ τη γ' διπλάσια από την α' και τη δ' εβδομάδα 385€. Με τα χρήματα αυτά αγόρασε 4 μικρά ψυγεία για το αλοήμερο. Πόσο άξιζε το ένα ψυγείο;

⑥ Γράψω όπως στο παράδειγμα:

- τρία δέκατα $\rightarrow \frac{3}{10} = \underline{0,3}$
- είκοσι εκατοστά $\rightarrow \underline{\hspace{1cm}} = \underline{\hspace{1cm}}$
- δύο εκατοστά $\rightarrow \underline{\hspace{1cm}} = \underline{\hspace{1cm}}$
- οκτώ δέκατα $\rightarrow \underline{\hspace{1cm}} = \underline{\hspace{1cm}}$
- είκοσι πέντε χιλιοστά $\rightarrow \underline{\hspace{1cm}} = \underline{\hspace{1cm}}$

⑦ Κάνω κάθετα:

$$45,85 + 15 + 0,650 =$$

$$1500 - 0,850 =$$

$$387 \times 48 =$$

$$54,5 \times 16 =$$

$$6.741 : 7 =$$

$$5.154 : 6 =$$

8 Βάζω <, =, >

0,4 $\underline{\hspace{1cm}}$ 0,3	0,79 $\underline{\hspace{1cm}}$ 0,9	1,3 $\underline{\hspace{1cm}}$ 1,35	0,9 $\underline{\hspace{1cm}}$ 0,85
2,6 $\underline{\hspace{1cm}}$ 2,60	0,6 $\underline{\hspace{1cm}}$ 0,06	1,2 $\underline{\hspace{1cm}}$ 1,20	0,40 $\underline{\hspace{1cm}}$ 0,04