




Πρόγραμμα Ενδοσχολικής Επιμόρφωσης Μαθητών



ΙΑΝ

Το Λευκό Μπαλόνι



Δημιουργοί και Υπεύθυνες Προγράμματος:

Βλασσοπούλου Αθηνά

(Σχολική Ψυχολόγος ΠΕ23 – 2^ο ΚΕΔΑΣΥ Δ' Αθηνών)

Δημοπούλου Ειρήνη

(Εκπαιδευτικός Ειδικής Αγωγής και Εκπαίδευσης – 2^ο ΚΕΔΑΣΥ Δ' Αθηνών)

Λαδοπούλου Σοφία

(Εκπαιδευτικός Ειδικής Αγωγής και Εκπαίδευσης – 2^ο ΚΕΔΑΣΥ Δ' Αθηνών)



ΕΥΧΑΡΙΣΤΙΕΣ

Ευχαριστούμε θερμά το εκπαιδευτικό προσωπικό, τους γονείς και τα παιδιά του 6^{ου} Νηπιαγωγείου Γλυφάδας για την άμεση ανταπόκριση τους προς την εκτέλεση του προγράμματος και την καθοριστική βοήθεια και υποστήριξη τους.

Υπεύθυνες Εκπαιδευτικοί:

Προϊσταμένη Νηπιαγωγείου

Σταθοπούλου Μαρίνα (Εκπαιδευτικός Γενικής Αγωγής – ΠΕ60)

Εκπαιδευτικοί

Κατωπόδη Ειρήνη (Εκπαιδευτικός Γενικής Αγωγής – ΠΕ60)

Ντούνη Ευαγγελία (Εκπαιδευτικός Ειδικής Αγωγής και Εκπαίδευσης – ΠΕ60.50)

Σερμπετσιόγλου Αλίκη (Εκπαιδευτικός Γενικής Αγωγής – ΠΕ60)

ΕΙΣΑΓΩΓΗ

Για σχεδιασμό του προγράμματος «Iαν, το Λευκό Μπαλόκι», λήφθηκαν υπόψιν ερευνητικά δεδομένα που συνδέουν τη «διαφορετικότητα» με τον «ενδοσχολικό εκφοβισμό». Αρκετοί ερευνητές που ασχολήθηκαν με το φαινόμενο, συνηγορούν πως μαθητές με ειδικές εκπαιδευτικές ανάγκες έχουν υψηλότερα ποσοστά σχολικού εκφοβισμού συγκριτικά με τους μαθητές τυπικής ανάπτυξης (Holzbaouer, 2008, Mishna, 2003, Reiter & Lapidot-Lefler, 2007, Rose, Monda-Amaya & Espelage, 2010). Επιπρόσθετα και σύμφωνα με τους Yude et al., (1998), οι έντονες αναπηρίες, ελαφριά προβλήματα υγείας που απαιτούν πρόσθετα εργαλεία υποστήριξης (πχ γυαλιά μυωπίας), κινητικές δυσκολίες, συναισθηματικές διαταραχές (πχ μειωμένη αυτοπεποίθηση, άγχος), παχυσαρκία, ΔΕΠΠΥ, κοινωνικό-πολιτισμικό υπόβαθρο, στοχοποιούν ευκολότερα τους μαθητές. Ο παράγοντας «διαφορετικότητα» λοιπόν είναι ένας παράγοντας που συνδέεται με την επιθετικότητα στους μαθητές (Knox & Conti-Ramsden, 2003).

Στις πολύ μικρές ηλικιακές ομάδες μαθητών, το φαινόμενο της Βίας μπορεί να κάνει την πρώιμη εμφάνιση του με την μορφή της επιθετικότητας. Η επιθετικότητα μπορεί να είναι είτε λεκτική είτε σωματική ή με την μορφή κοινωνικού αποκλεισμού. Συνήθως στο Νηπιαγωγείο και στις πρώτες τάξεις του Δημοτικού σχολείου, στα παιδιά - θύτες παρατηρείται το φαινόμενο της **συντελεστικής επιθετικότητας**, η οποία είναι άρρηκτα συνδεδεμένη με την διαπαιδαγώγηση που έχουν λάβει από το οικογενειακό πλαίσιο. Συγκεκριμένα, αποτελεί το είδος επιθετικότητας όπου τα παιδιά υιοθετούν μη αποδεκτές μορφές συμπεριφοράς, όχι εξαιτίας του θυμού τους για κάτι που τα έχει ενοχλήσει, αλλά, γιατί έχουν μάθει πως με αυτόν τον τρόπο θα πραγματοποιηθεί ο στόχος τους. Επομένως, στο μυαλό των παιδιών η επιθετική συμπεριφορά μεταφράζεται ως **στρατηγική** για να ικανοποιήσουν τις επιθυμίες τους (Perren et al., 2010). Επιπλέον, αξίζει να αναφερθεί και η μορφή επιθετικότητας που τροφοδοτείται από κληρονομικούς και γενετικούς παράγοντες, όπου το άτομο δυσκολεύεται να ρυθμίσει την συμπεριφορά του. Σε σχέση με τα παιδιά – θύματα, έχει ερευνηθεί πως ο υπερπροστατευτικός αλλά και ο ενδοτικός τρόπος ανατροφής τους, είναι πιθανό να συνδέεται με τον τρόπο που τα αντιμετωπίζουν οι συνομήλικοί τους, καθώς τα παιδιά αποκτούν πειθήνια συμπεριφορά και μειωμένη αυτοπεποίθηση (Georgiou, 2008).

Καθοριστικός λοιπόν είναι και ο ρόλος του σχολείου για την αντιμετώπιση των περιστατικών βίας, και κυρίως του Νηπιαγωγείου, καθώς αναλαμβάνει τις πιο κρίσιμες ηλικιακές ομάδες, όπου τα παιδιά διαμορφώνουν ακόμη την προσωπικότητα τους και πλάθουν τον χαρακτήρα τους. Η εφαρμογή προγραμμάτων που στόχο έχουν την εμπάθυνση και ευαισθητοποίηση σε θέματα βίας, δύναται να λειτουργήσουν σημαντικά και να βάλουν το λιθαράκι τους προς την επίτευξη του πιο ισχυρού στόχου που είναι η πρόληψη από κάθε μορφής βία στα παιδιά.

Georgiou, S. N. (2008). Parental style and child bullying and victimization experiences at school. *Social Psychology of Education: An International Journal*, 11(3), 213–227.

Holzbauer, J. J. (2008). Disability harassment observed by teachers in special education. *Journal of Disability Policy Studies*, 19, 162-171.

Knox, E., & Conti-Ramsden, G. (2003). Bullying risks of 11-year-old children with specific language impairment (S.L.I.): Does school placement matter? *International Journal of Language & Communication Disorders*, 38, 1-12

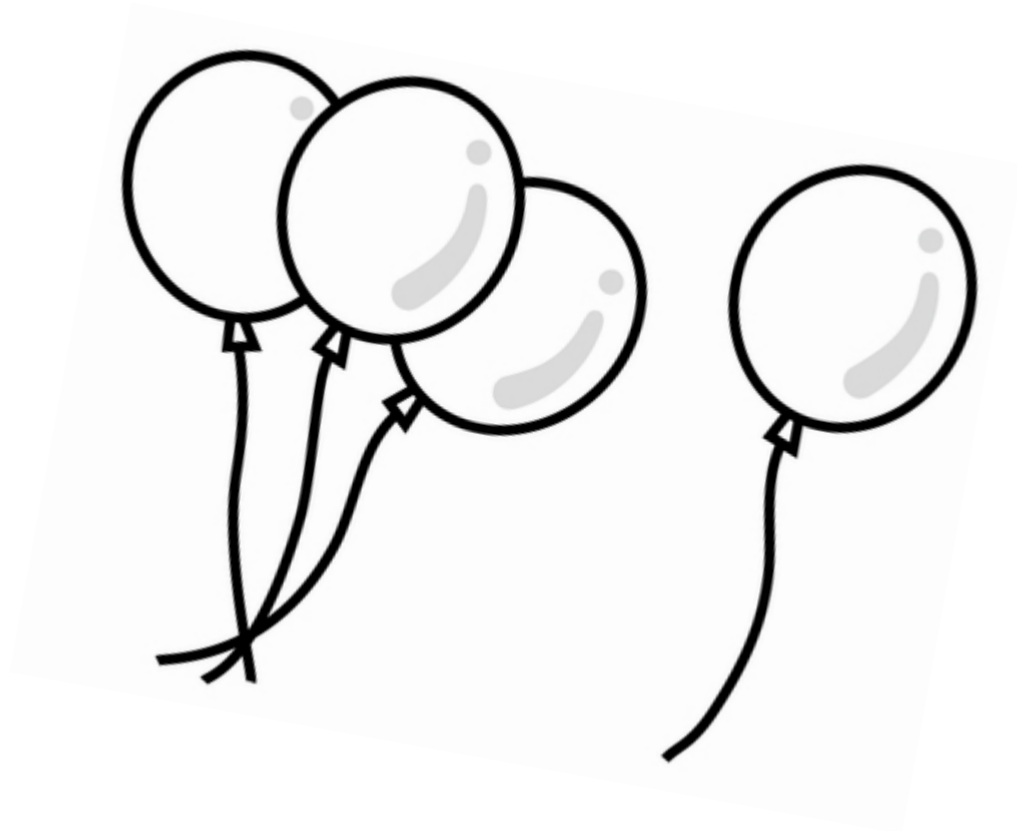
Mishna, F., (2003). Learning disabilities and bullying: double jeopardy. *Journal of Learning Disabilities*, 36, 336-347.

Perren, S., Dooley, J., Shaw, T., & Cross, D. (2010). Bullying in school and cyberspace: Associations with depressive symptoms in Swiss and Australian adolescents. *Child and Adolescent Psychiatry and Mental Health*, 4, Article 28.

Rose, A. C., Monda-Amaya, E. L., & Espelage, L. D. (2010). Bullying perpetration and victimization in special education: A review of the literature. *Remedial and Special Education*, 32, 114-130.

Reiter, S., & Lapidot-Lefler, N. (2007). Bullying among special education students with intellectual disabilities: Differences in social adjustment and social skills. *Intellectual and Developmental Disabilities*, 45, 174-181.

Yude, C., Goodman, R. & McConachie, H. (1998). Peer problems of children with hemiplegia in mainstream primary schools. *Journal of Child Psychology and Psychiatry*, 39, 533-541.



ΠΕΡΙΛΗΨΗ ΠΡΟΓΡΑΜΜΑΤΟΣ

Το παρόν πρόγραμμα δημιουργήθηκε με σκοπό την ευαισθητοποίηση των μαθητών απέναντι στην Ενδοσχολικής Βία αλλά και στην κάθε μορφής Βία.

Πραγματεύεται τη συγκινητική ιστορία του Ιαν, ενός λευκού μπαλονιού, που ταξίδεψε σε πολλές χώρες και γνώρισε διαφορετικών μορφών Βίας, ως που να τον αποδεχτούν και να νιώσει τελικά πως δεν έχει σημασία το ΠΩΣ είσαι αλλά το ΠΟΙΟΣ είσαι μέσα σου:

Ο Ιαν το λευκό μπαλόνι, αντιπροσωπεύει το κάθε θύμα.

Οι στιγμές ΑΟΥΤΣ είναι τα συναισθήματα που γεννάει η Βία στο θύμα και στον θύτη.

Οι χώρες (πράσινη, κόκκινη, μπλε) αντιπροσωπεύουν μορφές Βίας που μπορεί να δεχτεί το θύμα και οι κάτοικοι της αντιπροσωπεύουν τους θύτες.

Η χώρα του «Μπορώ να είμαι ο ΕΑΥΤΟΣ μου!» είναι η χώρα που όλοι αξίζει να ζήσουμε και οφείλουμε να δημιουργήσουμε.



Το πρόγραμμα πραγματοποιήθηκε εντός του σχολικού πλαισίου του 6ου Νηπιαγωγείου Γλυφάδας με την συμμετοχή των γονιών, των παιδιών και των εκπαιδευτικών του σχολείου.

Ενότητες

1ο Μέρος Εισαγωγή στον όρο «διαφορετικότητα» με εμπλοκή και των γονέων

2ο Μέρος Γνωριμία με τον Ιαν: Το Λευκό Μπαλόνι (παρουσίαση παραμυθιού, δραματοποίηση παραμυθιού/ συζήτηση)

3ο Μέρος Εμβάθυνση στην έννοια της Βίας (παιχνίδια ενσυναίσθησης)

4ο Μέρος Συναισθήματα: «Στιγμές Άουτς» (λέξεις και πράξεις που πληγώνουν, συναισθήματα που συνδέονται με βία)

5ο Μέρος Παρουσίαση του πραγματικού Ιαν και σύνδεση με τον όρο Ενδοσχολικής βία)

6ο Μέρος Ανατροφοδότηση και δημιουργία της χώρας του «Μπορώ να είμαι ο Εαυτός μου»

7ο Μέρος Δημιουργία σχετικού βίντεο με χρήση ΤΠΕ

Στόχος:

- Η αντιμετώπιση του φαινομένου της βίας στα σχολεία, από την πιο χαμηλή βαθμίδα της εκπαίδευσης που είναι το Νηπιαγωγείο.

Σκοποί:

- Να εμπραθύνουν τα παιδιά στο θέμα της βίας
- Να αποκτήσουν ενσυναίσθηση
- Να κατανοήσουν πως η διαφορετικότητα δεν είναι ελάττωμά
- Να γνωρίσουν ασφαλείς τρόπους και το θάρρος να υπερασπίζονται τον εαυτό τους και τους άλλους
- Να αναπτύξουν κριτική σκέψη
- Να εξοικειωθούν με την χρήση ΤΠΕ στην εκπαίδευση

Λέξεις κλειδιά: Διαφορετικότητα, Βία

Το παραμύθι του IAN

[παραμυθι ian.mp4](#)

[παραμυθι ian.pdf](#)

Ταινία μικρού μήκους

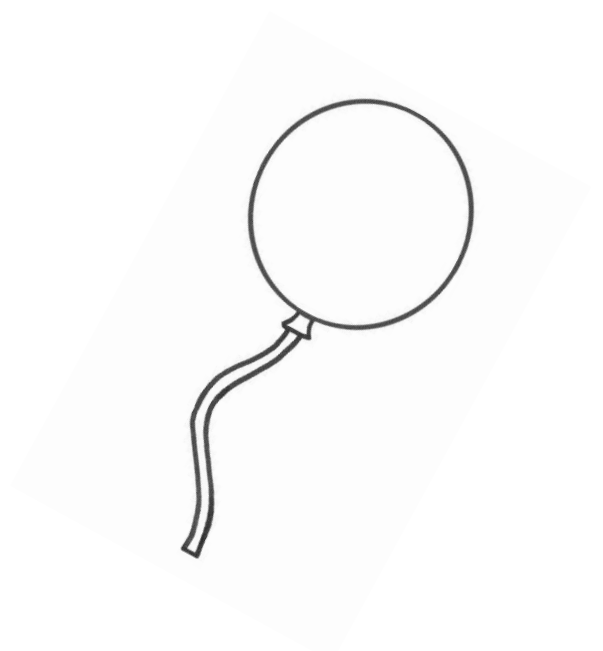
“Ian | Corto Animado | Fundación Ian”

<https://www.youtube.com/watch?v=OHma93eZiBY>

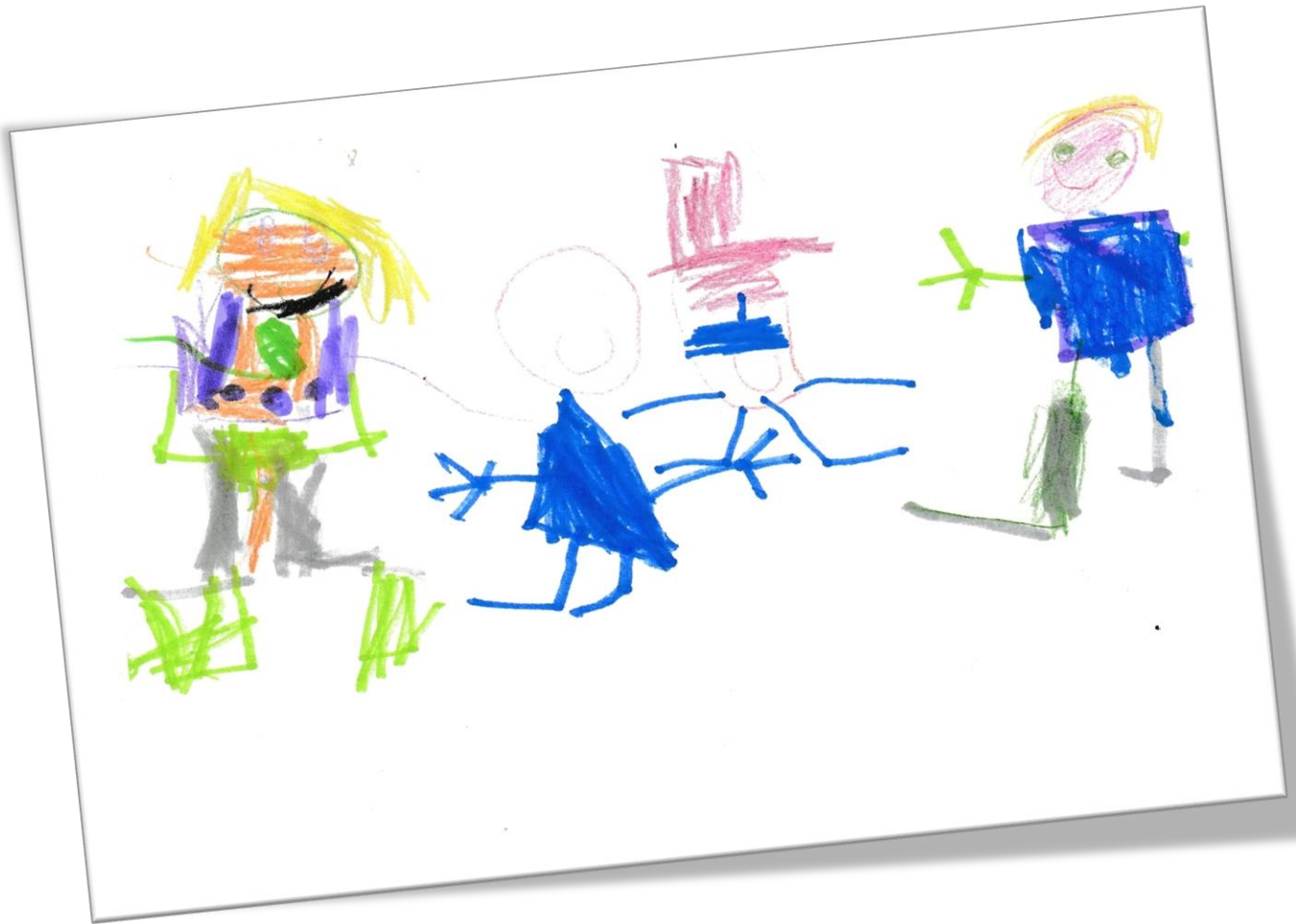


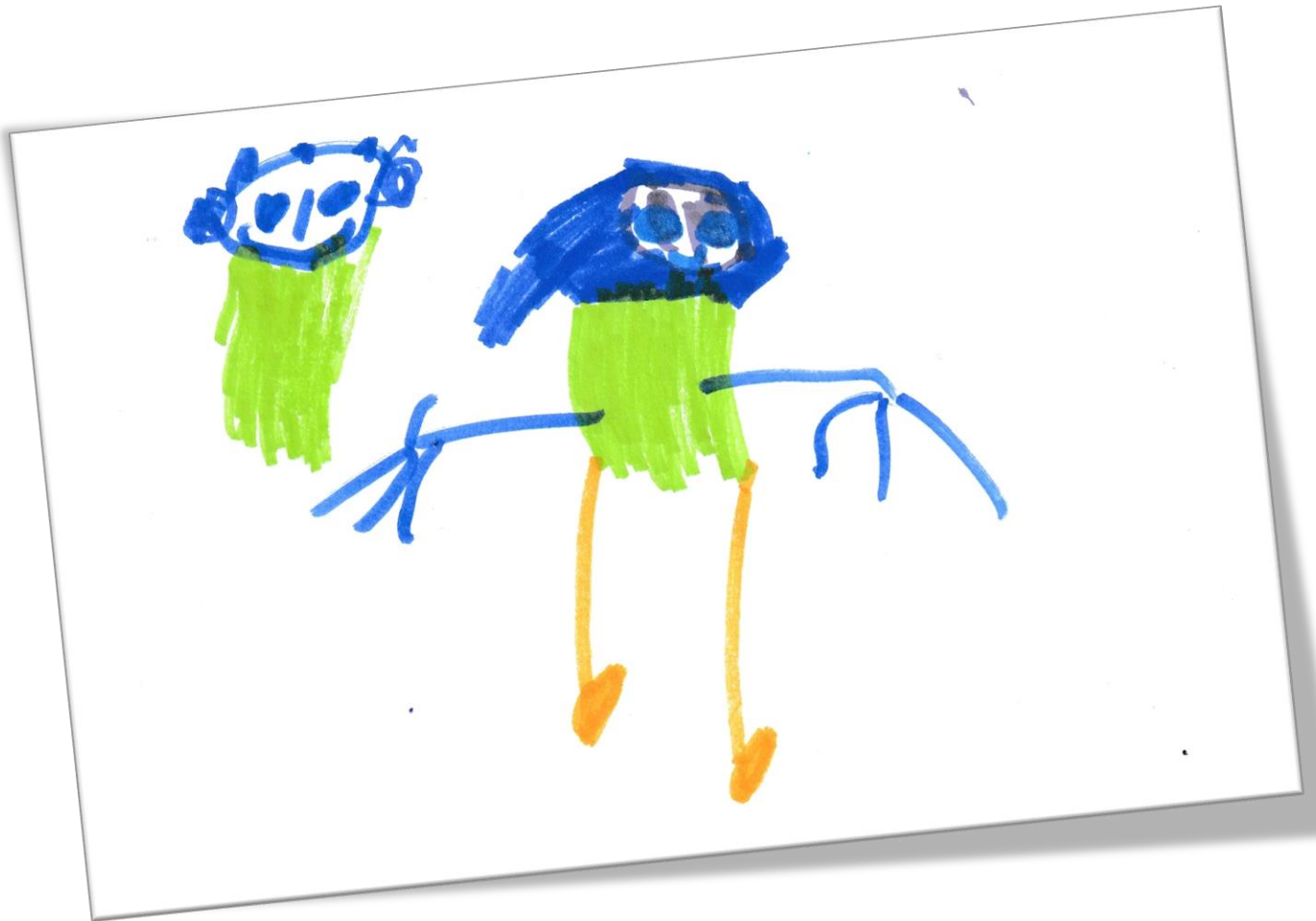


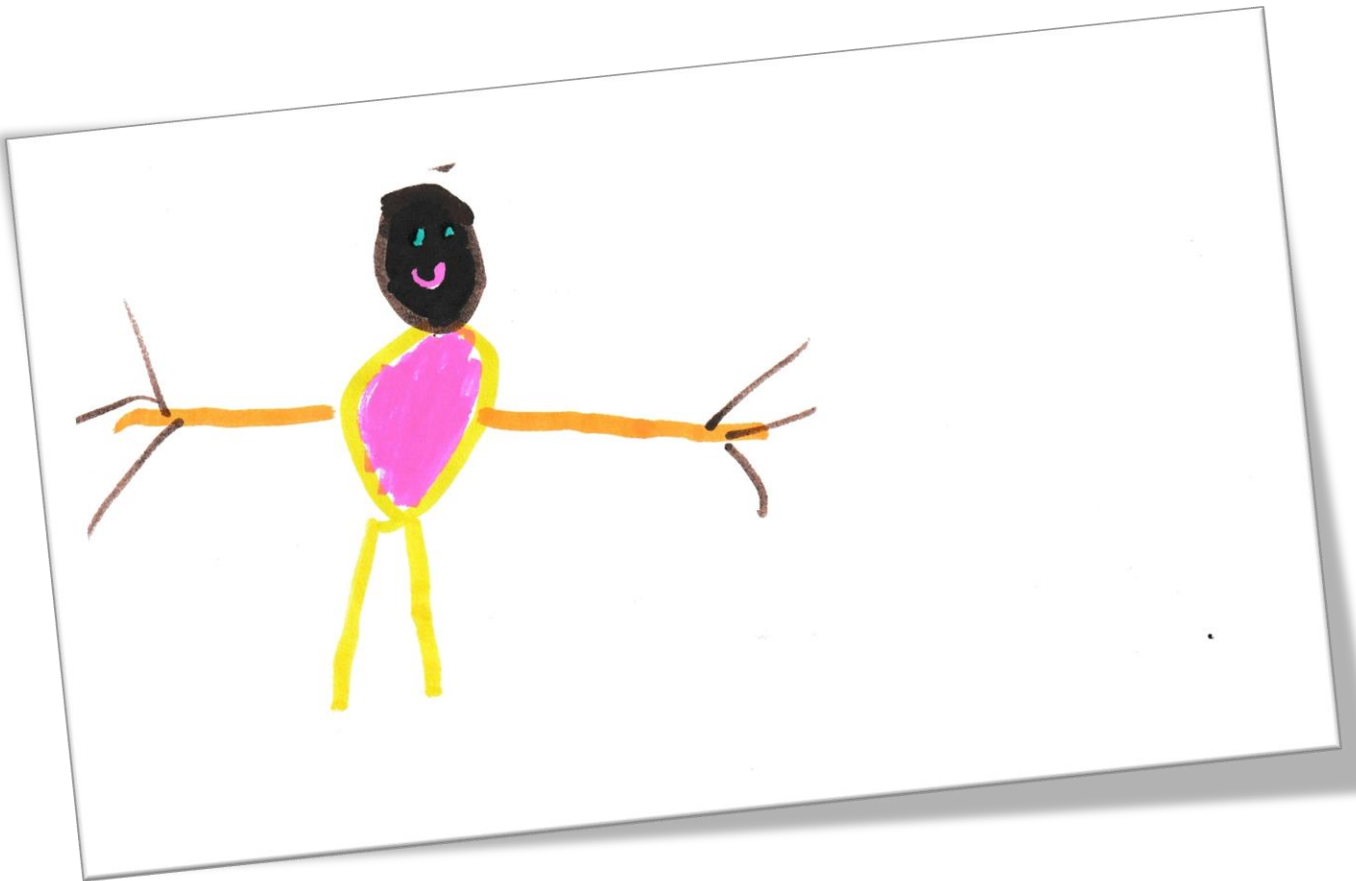
**Ακολουθούν έργα των μαθητών
εμπνευσμένα από τα διάφορα στάδια
του προγράμματος....**



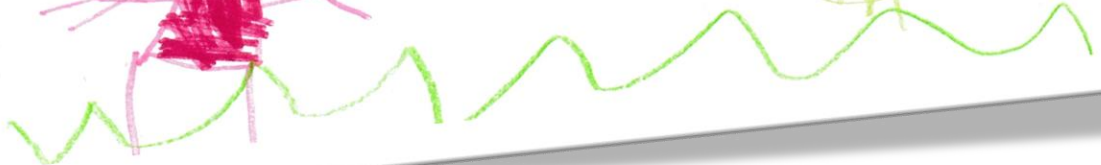
















David
Povlovov

Τη λέμαχος



φιλία



χαϊνά



Αγάπη

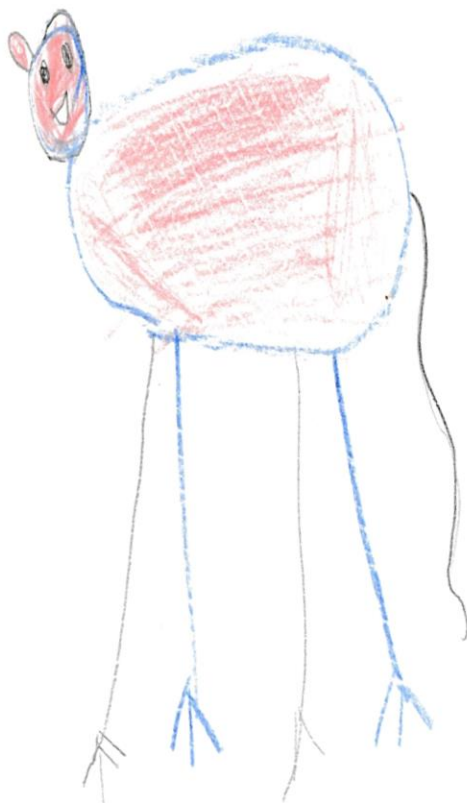




ELIZABETH



MADIAN Aig



Η γοργόνα
που έχει κόπο
έλα αυτόκι.
♡



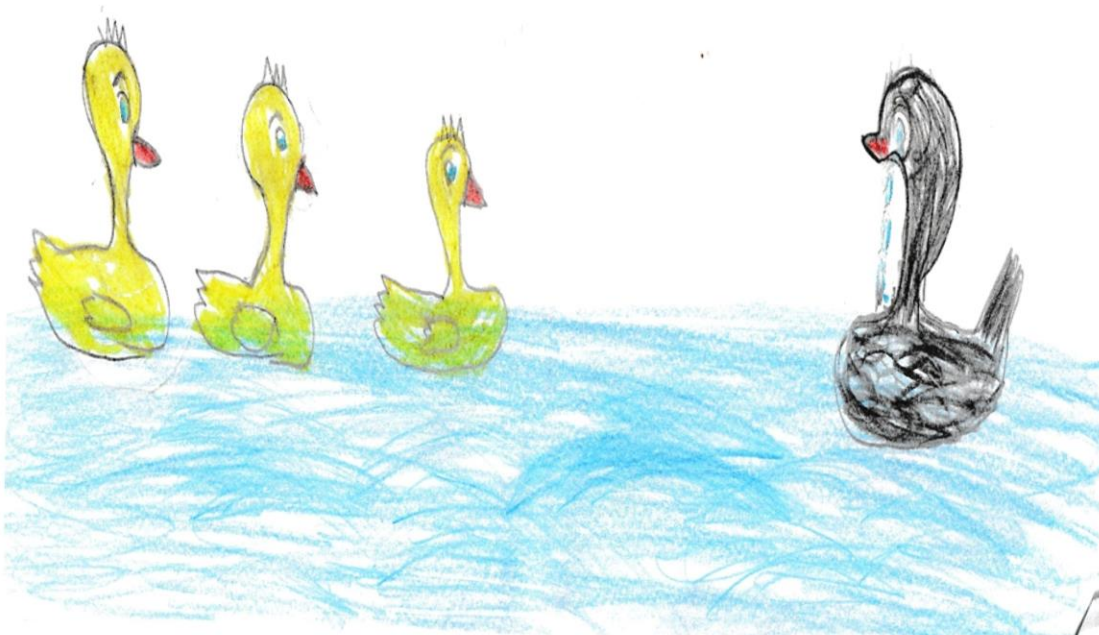
REGINA





Βλέποντας το άσχημο
παπάκι ^{να κλαίει} νιώσω μεράδα αυτή
την...

Γωργός



ΕΠΙΘΡΑ Ξ

-ΛΥΠΗ
ΚΟΡΡΙΔ







Από κάθε ξεχωριστό άνθρωπο
καθίκαμε διακριτικά πρόσωπα!

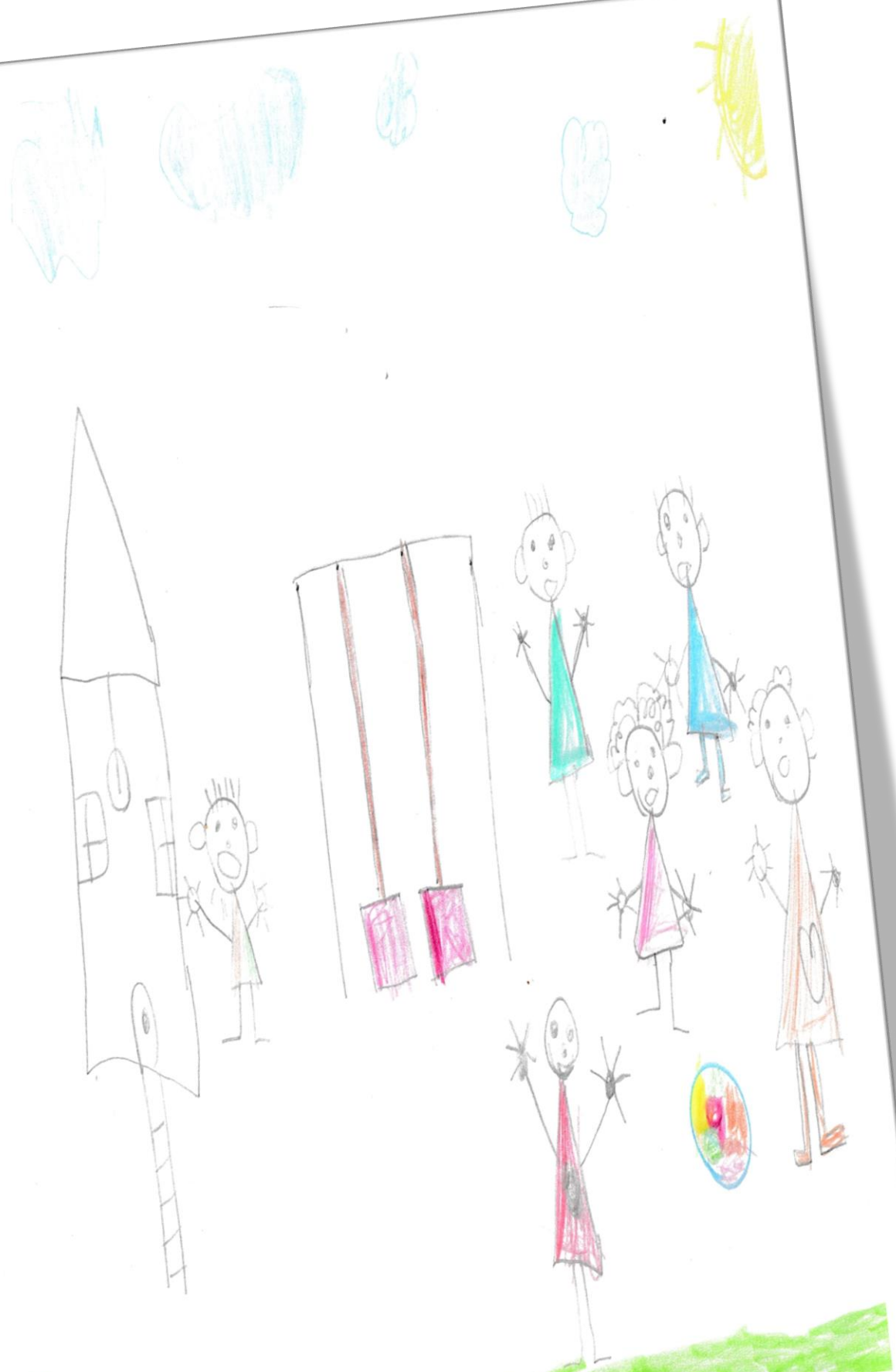


KATIA

OKOI ZIAPPETIKI

OKOI KEOI





EPIKA

KATIA
KANA
AMH MENA

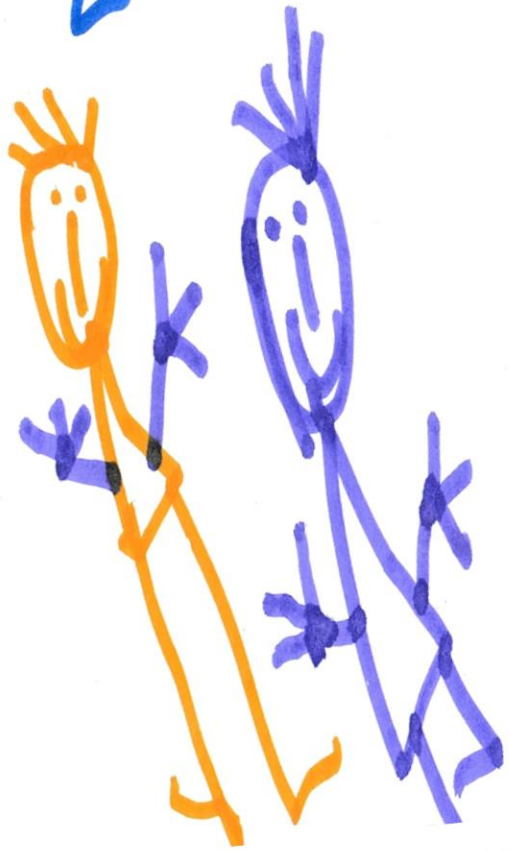
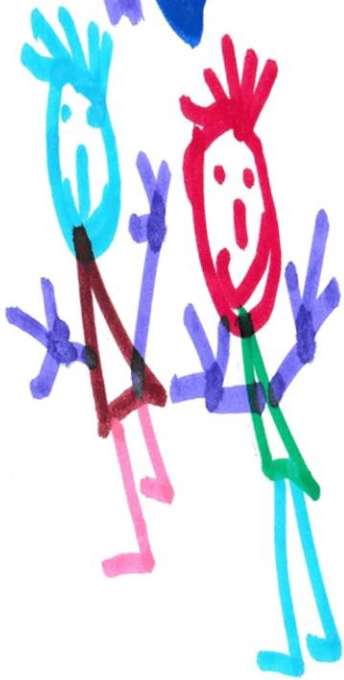


ΝΤΑΜΠΟ

ΑΡΙΑΔΗ



20-2-
2024



Handwritten text at the top of the page, possibly a title or name, including the word "MATHS".

MATHS



ΘΑ ΕΝΙΩΘΑ ΛΥΠΗ,
ΘΑ ΗΘΕΛΑ ΝΑ ΚΛΑΨΩ,
ΘΥΜΟ ΓΙΑ ΕΞΕΜΩΝ ΠΟΥ ΚΟΡΩΔΕΥΗ
ΚΑΙ ΘΑ ΗΘΕΛΑ ΝΑ ΤΟ ΑΓΑΠΙΑΣΣΩ ΚΑΙ ΝΑ
ΤΟΥ ΔΩΣΩ ΚΑΙ ΦΙΛΙΑ!



ΙΡΙΔΑ
ΔΡΑΚΟΥΛΑ





мама