

# ΕΡΕΥΝΑ ΓΙΑ ΤΗΝ ΤΗΛΕΚΠΑΙΔΕΥΣΗ

ΤΗΣ ΟΜΑΔΑΣ ΤΟΥ 6ου ΓΕΛ ΒΟΛΟΥ

ΠΟΥ ΣΥΜΜΕΤΕΙΧΕ

ΣΤΟ

ΠΡΟΓΡΑΜΜΑ ΤΗΣ ΒΟΥΛΗΣ ΤΩΝ ΕΦΗΒΩΝ

---

Στα πλαίσια του προγράμματος της Βουλής των Εφήβων με θέμα 'Δικτυακός κόσμος και δημοκρατία' θελήσαμε να διερευνήσουμε την επίδραση της τηλεκπαίδευσης στη ζωή των μαθητών κατά την διάρκεια της καραντίνας.

# ΜΕΘΟΔΟΛΟΓΙΑ ΈΡΕΥΝΑΣ

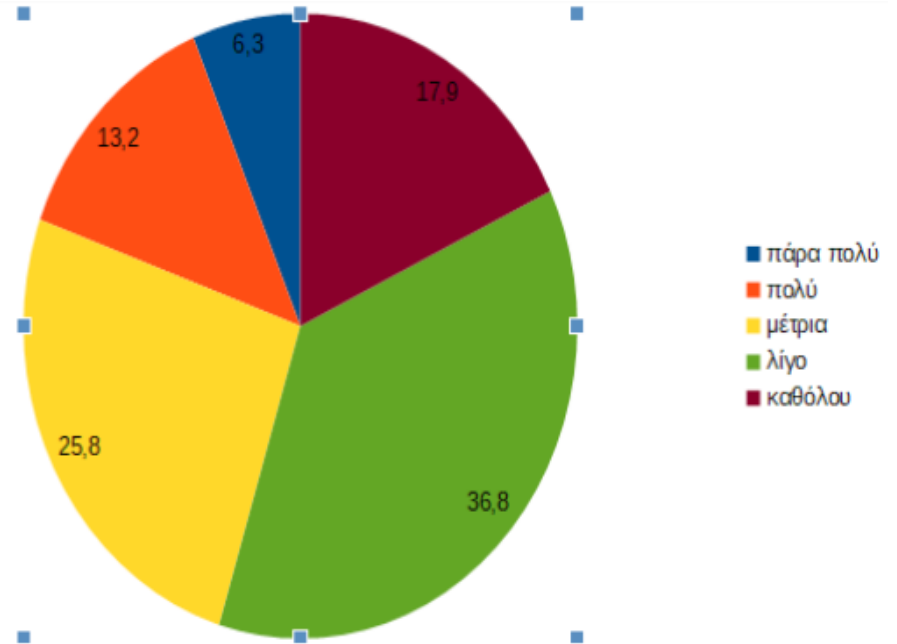
---

Κατασκευάσαμε ένα ερωτηματολόγιο στο οποίο απάντησαν περίπου 200 μαθητές και μαθήτριες όλων των τάξεων του λυκείου.

Παρακάτω παρατίθενται οι ερωτήσεις και τα αποτελέσματα της επεξεργασίας των απαντήσεων

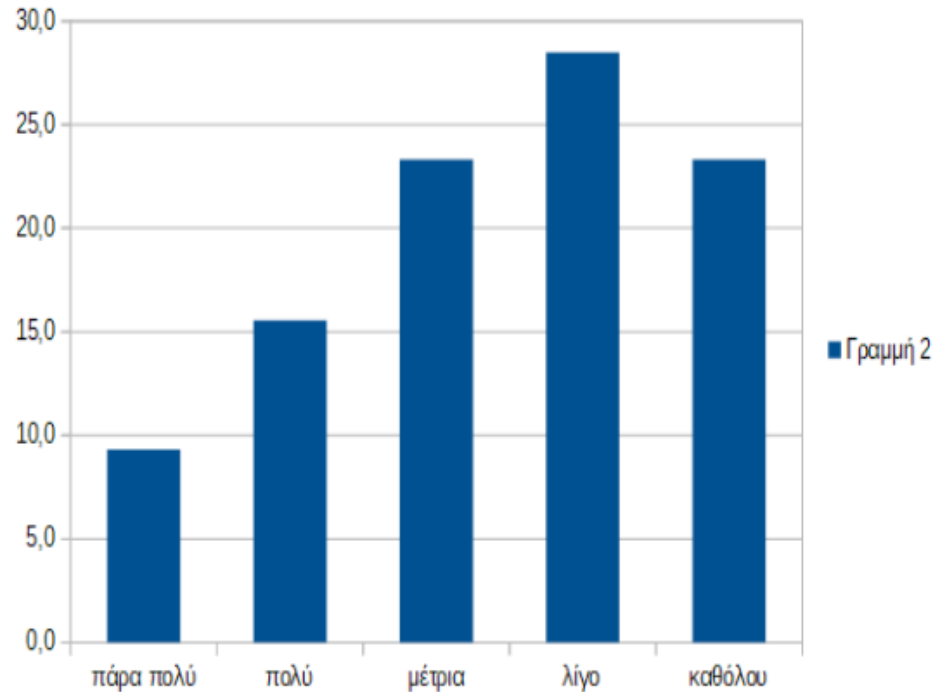
# Αντιμετώπισες δυσκολία κατά την σύνδεσή σου στην τηλεεκπαίδευση;

- Βρέθηκε ότι το μεγαλύτερο ποσοστό των μαθητών δεν αντιμετώπισε ιδιαίτερα μεγάλη δυσκολία με τη σύνδεσή του.



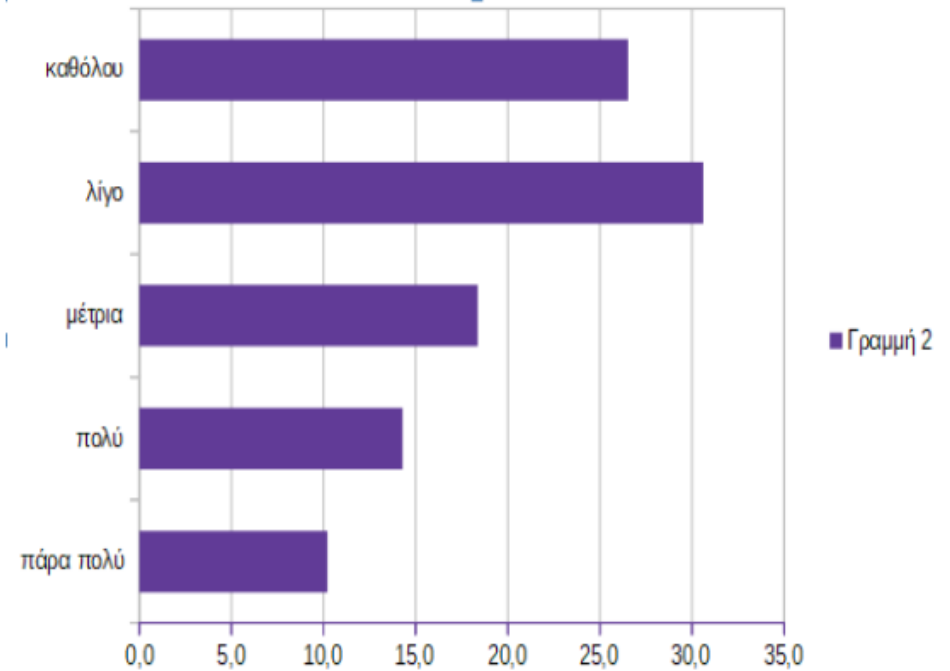
# Σε επηρέασε ψυχολογικά η διαδικασία της τηλεκπαίδευσης;

- Βρέθηκε ότι στο μεγαλύτερο ποσοστό των μαθητών, η ψυχολογία τους δεν επηρεάστηκε σοβαρά.



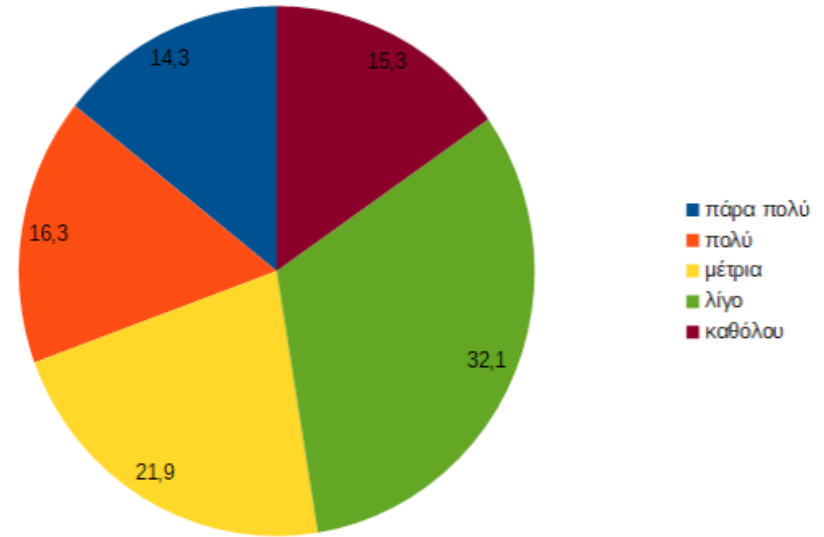
# Σε επηρέασε σωματικά η διαδικασία της τηλεκπαίδευσης;

- Βρέθηκε ότι σωματικά οι περισσότεροι μαθητές επηρεάστηκαν ελάχιστα ή και καθόλου



# Πιστεύεις ότι σου δημιουργήθηκαν κενά;

- Το μεγαλύτερο ποσοστό των μαθητών θεωρεί πως του δημιουργήθηκαν ελάχιστα κενά. Αξιοσημείωτο είναι ότι σε παρόμοια ποσοστά κυμαίνονται οι απαντήσεις “πολύ” και “καθόλου”.

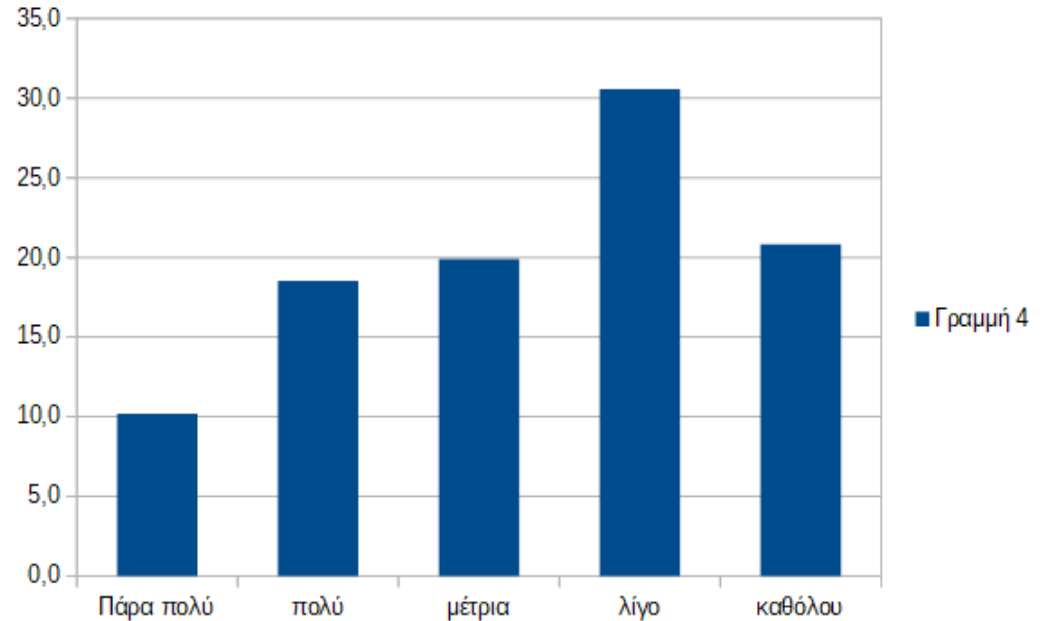


Σου ήταν δύσκολο να παρακολουθήσεις τα μαθήματα;

- Βρέθηκε ότι περίπου το  $\frac{1}{4}$  των μαθητών αντιμετώπισε αρκετή δυσκολία στην παρακολούθηση των μαθημάτων. Ωστόσο, σχεδόν τα  $\frac{3}{4}$  δεν αντιμετώπισαν ιδιαίτερη δυσκολία.

Σε επηρέασε η έλλειψη επαφής με τους συμμαθητές σου;

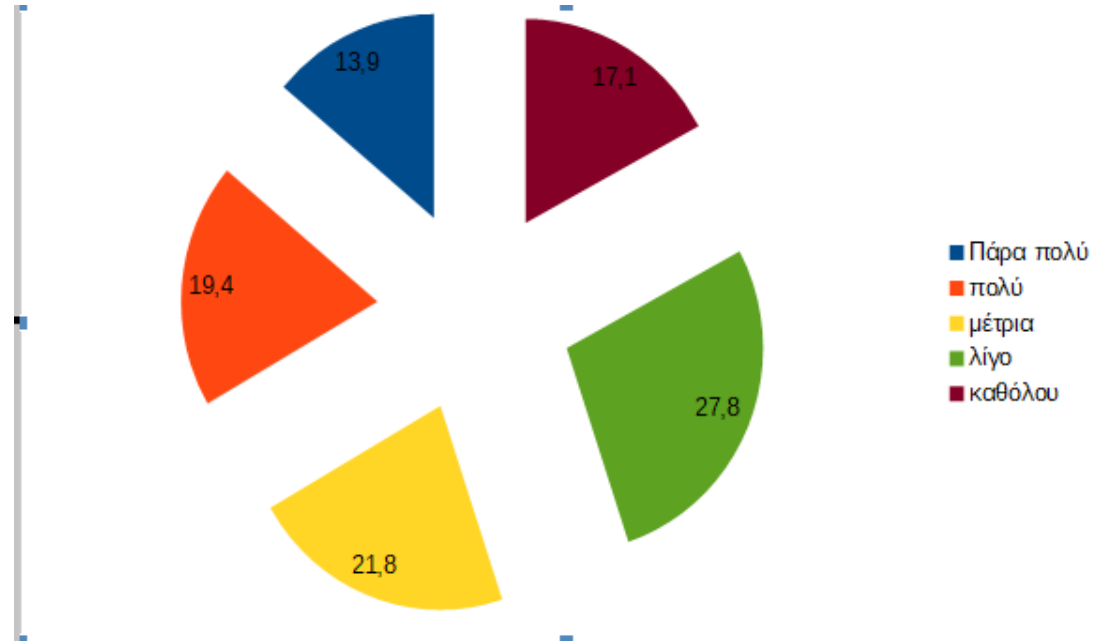
- Βρέθηκε ότι λίγο επηρέασε τους μαθητές η έλλειψη επαφής με τους συμμαθητές τους.





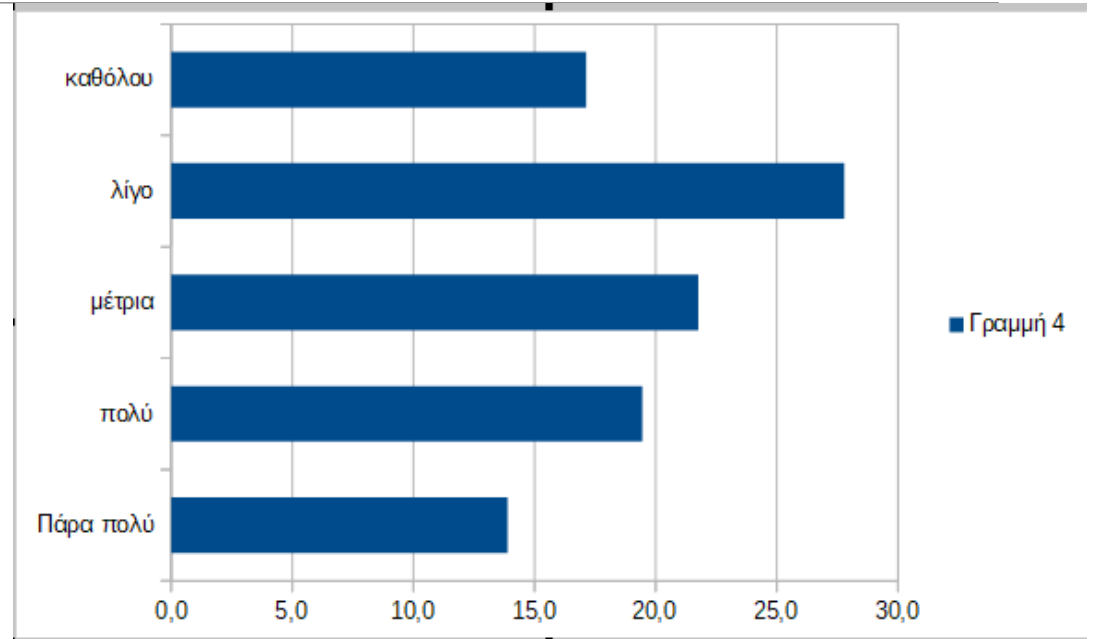
# Θα επέλεγες ξανά την τηλεκπαίδευση;

- Οι περισσότεροι μαθητές δεν θα προτιμούσαν ή δεν θα επέλεγαν ξανά την τηλεκπαίδευση . Παρόλα αυτά να επισημανθεί ότι ένα σημαντικό ποσοστό θα την επέλεγε.



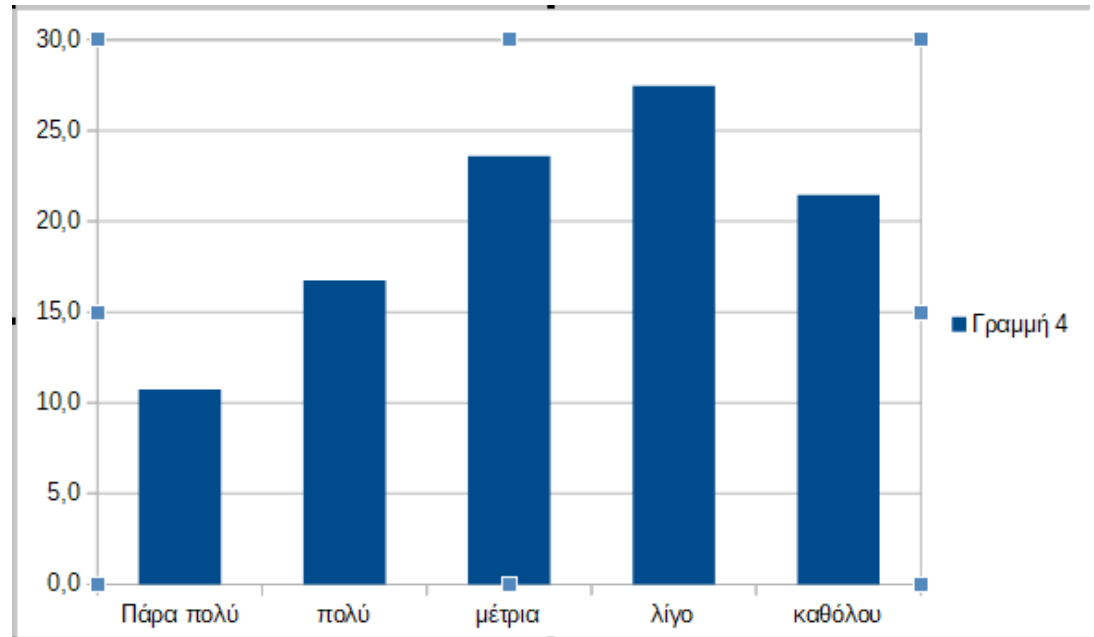
# Παρατήρησες αύξηση στον ελεύθερο χρόνο σου;

- Οι περισσότεροι μαθητές παρατήρησαν μικρές αλλαγές στην αύξηση του ελεύθερου χρόνου τους.



# Ήταν κουραστική η τηλεκπαίδευση για σένα;

- Βρέθηκε ότι οι περισσότεροι μαθητές δεν βρήκαν ιδιαίτερα έως καθόλου κουραστική την τηλεκπαίδευση.



Πιστεύεις ότι η τηλεκπαίδευση επηρέασε τη σχολική επίδοσή σου φέτος;

---

- Τα περισσότερα παιδιά θεώρησαν ότι λίγο επηρεάστηκε η φετινή σχολική τους επίδοση από την τηλεκπαίδευση. Παρόλα αυτά περίπου το 30% θεωρεί ότι επηρεάστηκε αρνητικά.

## ΣΥΜΠΕΡΑΣΜΑΤΑ

- Σύμφωνα με τα αποτελέσματά μας, η τηλεκπαίδευση για την πλειοψηφία των μαθητών δεν είχε αρνητική επίδραση στον ψυχολογικό, κοινωνικό και μαθησιακό τομέα.
- Ωστόσο, ένας σημαντικός αριθμός παιδιών, περίπου το 30%, επηρεάστηκαν και ψυχολογικά και σωματικά από την διαδικασία της τηλεκπαίδευσης . Επίσης, δημιουργήθηκαν μαθησιακά κενά σχεδόν στο 30% των μαθητών καθώς και η επίδοσή τους επηρεάστηκε περίπου στο ίδιο ποσοστό. Ακόμη, το 27% των μαθητών επηρεάστηκαν από την έλλειψη επικοινωνίας με τους συμμαθητές.
- Τέλος, αξίζει να επισημανθεί ότι το 48% των μαθητών δεν θα επέλεγε ξανά την τηλεκπαίδευση .

# Οι μαθητές που έλαβαν μέρος στη διεξαγωγή της έρευνας είναι:

- Μαρία Καποδίστρια — Μαρία Σπίνουλα
- Σωκρατία Χολέβα — Μαργαρίτα Γεωργακοπούλου
- Κωνσταντίνος Ζαγκώτης — Άγγελος Χασιώτης
- Αντώνης Σκαμπαρδώνης — Γιώργος Παπαδόπουλος
- Βασίλης Κόκκαλης — Βαγγέλης Καραλής

Το πρόγραμμα διεξήχθη υπό την εποπτεία των καθηγητριών: Σδρόλια Α. , Γεωργιάδου Ε.

Ευχαριστούμε πολύ τον κύριο Θ. Πανουσόπουλο για την πολύτιμη βοήθειά του