

Το ταξίδι ξεκινάει...





**Πού πάμε;**



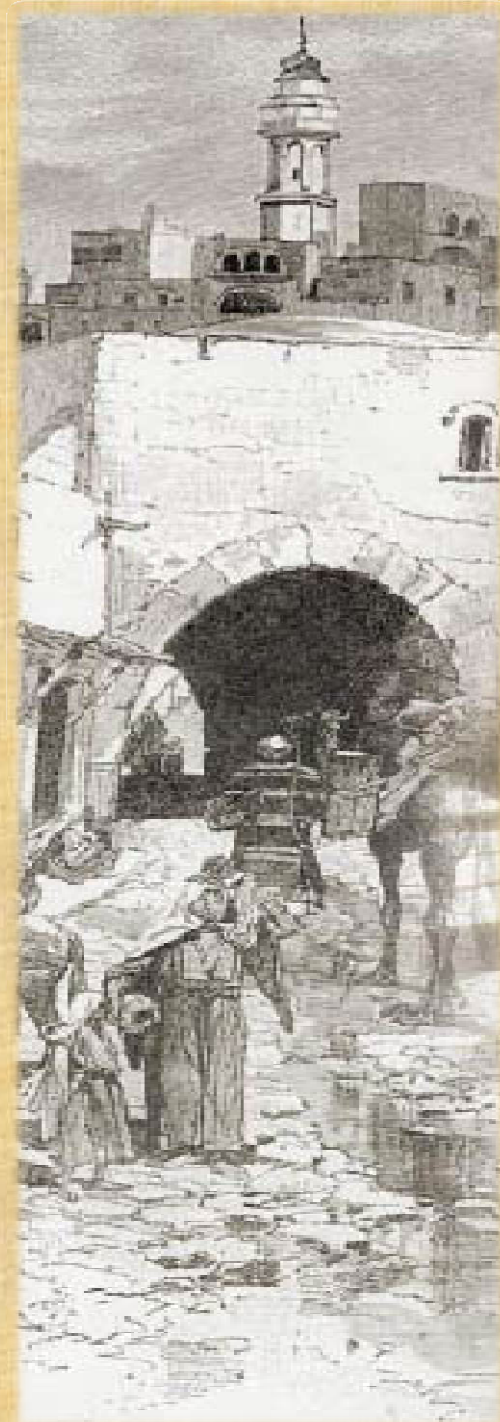
Ο χάρτης  
του  
Ισραήλ,  
κατά την  
εποχή του  
Χριστού





# Στη Βηθλεέμ:

- ❖ γεννήθηκε ο Βενιαμίν (ο μικρότερος γιος του Ιακώβ)
- ❖ πέθανε και ενταφιάστηκε η Ραχήλ, η γυναίκα του Ιακώβ, αμέσως αφού γέννησε τον Βενιαμίν
- ❖ γεννήθηκε και χρίστηκε βασιλιάς του Ισραήλ ο Δαβίδ
- ❖ λέγανε οι προφητείες ότι θα γεννηθεί ο Μεσσίας, ο Σωτήρας του Ισραήλ (Μιχαίας 5,2)





## Κάτω από τη Ρωμαϊκή κυριαρχία







Απογραφή



**Ο Ιωσήφ με τη μνηστή του Μαριάμ  
ταξιδεύουν για τη Βηθλεέμ**





**Παλάτι αντάξιο ενός Μεσσία...**





**«...δεν υπήρχε μέρος στο πανδοχείο γι' αυτούς» (Λκ. 2,7).**





**Κάπως έτσι θα ήτανε μια σπηλιά που  
χρησίμευε για στάβλο.**





**Σ' εκείνη την περιοχή βρίσκονταν βοσκοί που έμεναν στους αγρούς και φύλαγαν βάρδια τη νύχτα για τα κοπάδια τους. (Λκ 2,8)**





«Σήμερα, στην πόλη του Δαβίδ, γεννήθηκε για χάρη σας σωτήρας -κι αυτός είναι ο Χριστός, ο Κύριος». (Λκ 2,11)



**Οι βοσκοί  
έτρεξαν  
και βρήκαν τη  
Μαριάμ και  
τον  
Ιωσήφ,  
και το βρέφος  
ξαπλωμένο  
στη φάτνη»**

(Λκ 2, 16)





**Μια φάτνη.**

**Εδώ έβαζαν το σανό για να φάνε τα ζώα**





# Το αστέρι της Βηθλεέμ

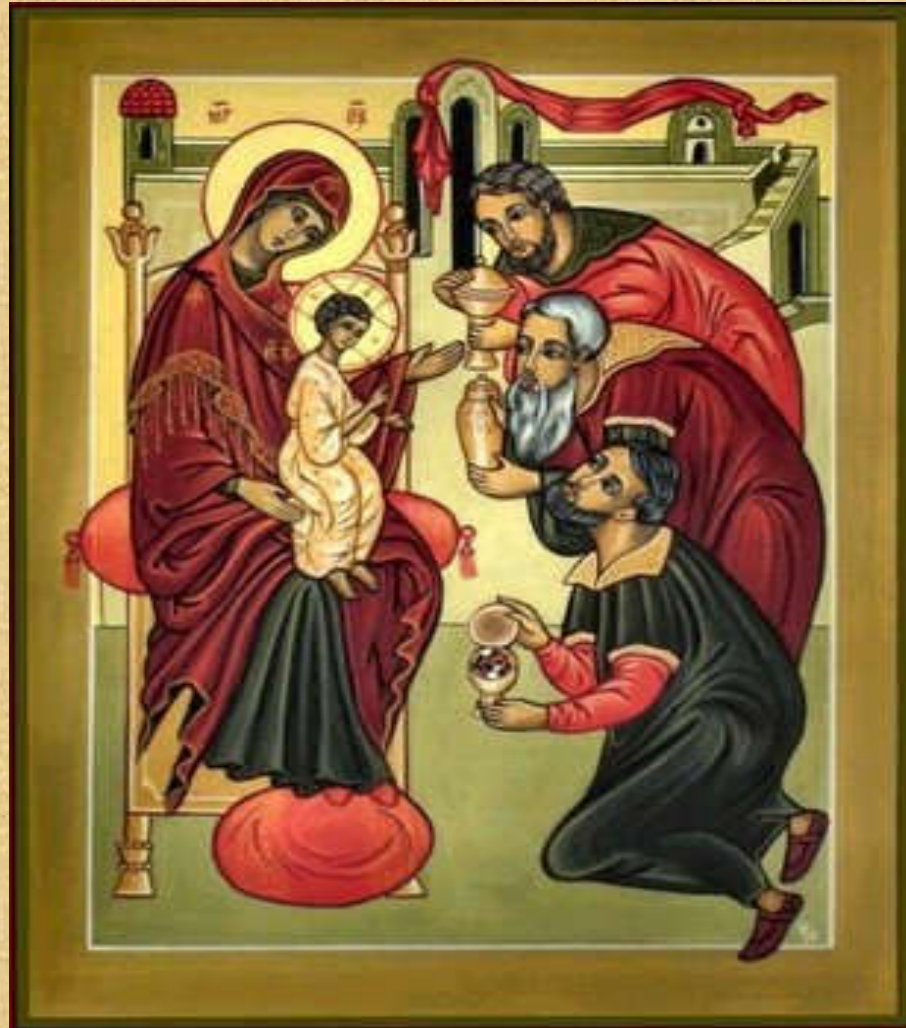


# Οι σοφοί μάγοι απ' την Ανατολή





**Τα δώρα των μάγων:  
Χρυσάφι, λιβάνι και σμύρνα.**





**«Η Ραχήλ κλαίει για τα παιδιά της  
και πουθενά δε βρίσκει παρηγοριά,  
γιατί δεν υπάρχουν πια στη ζωή»** (Ιερ 31,15-16)





«Σήκω αμέσως,  
πάρε το παιδί και τη μητέρα του  
και φύγε στην Αίγυπτο... (Λκ 2, 13)



# Η εκκλησία της Γεννήσεως του Χριστού στη Βηθλεέμ





# Το μέρος όπου γεννήθηκε ο Χριστός



(Λεπτομέρεια)





Η σύγχρονη πόλη της Βηθλεέμ



**Πού  
θα  
ταξιδέψει  
η καρδιά σου  
τα φετινά  
Χριστούγεννα;**

